

Создано: 05.12.2025 в 18:07

Обновлено: 03.02.2026 в 18:31

**Санкт-Петербург, Большой
Сампсониевский проспект, 4-6**

44 000 000 ₽

Санкт-Петербург, Большой Сампсониевский проспект, 4-6

Округ

[СПБ, Выборгский район](#)

Улица

[проспект Большой Сампсониевский](#)

Квартира

Количество комнат

2

Высота потолков

2.7 м

Жилая площадь

23 м²

Площадь кухни

43 м²

Общая площадь

97.5 м²

Этаж

17/25

Детали объекта

Тип сделки

Продам

Раздел

[Квартиры](#)

Тип балкона

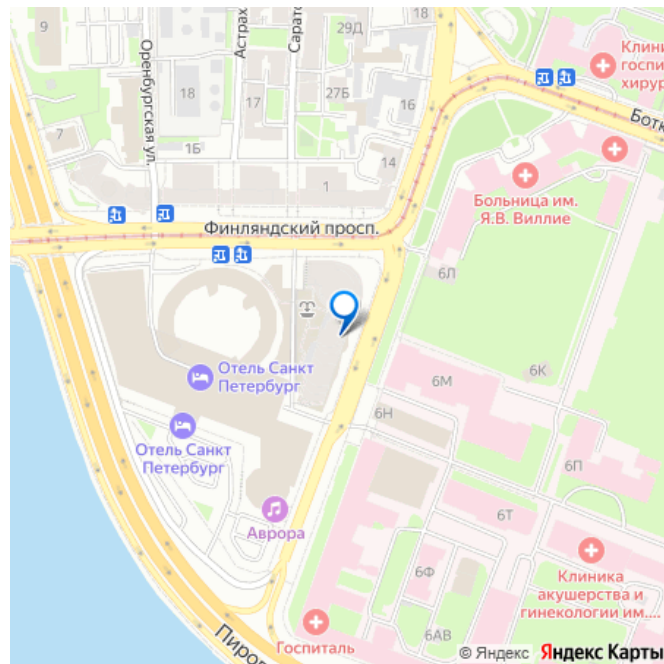
<https://spb.move.ru/objects/9287206653>

Алексей Артамонов, Мир Квартир

Элит

79112770142

для заметок



лоджия

Тип санузла

совмещенный

Вид из окна

на улицу

Ремонт

дизайнерский

Квартира в новостройке

да

Покупка в ипотеку

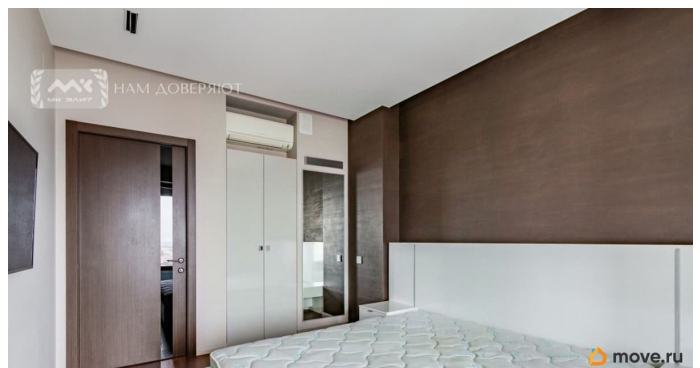
да

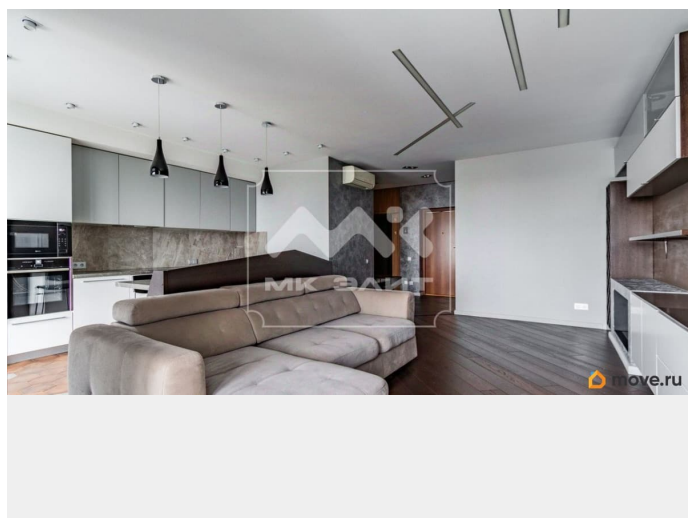
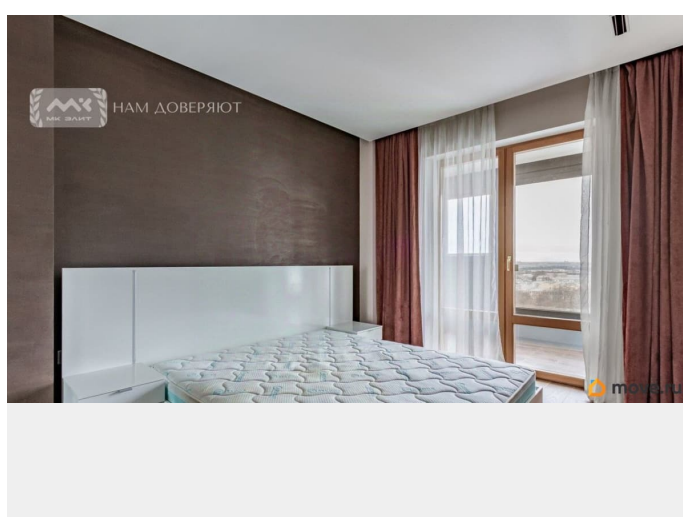
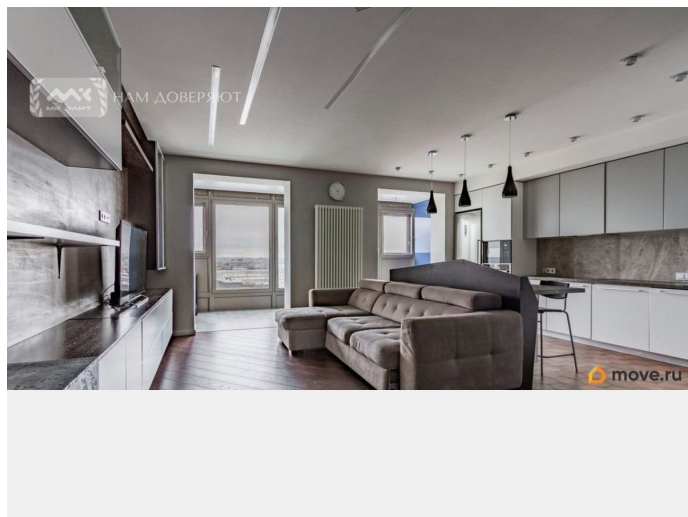
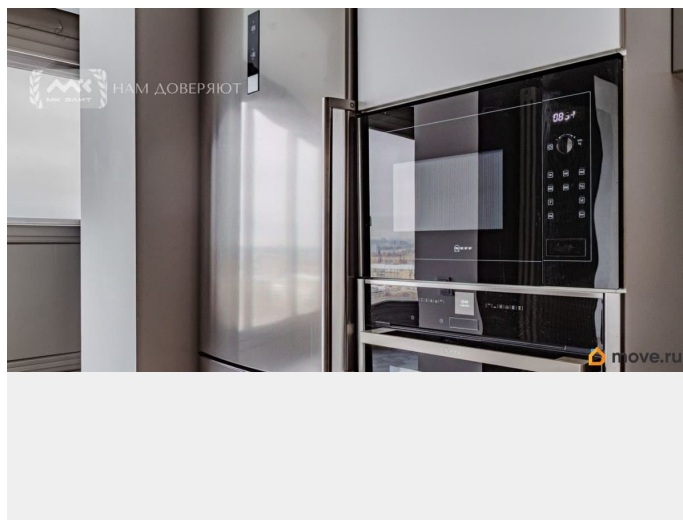
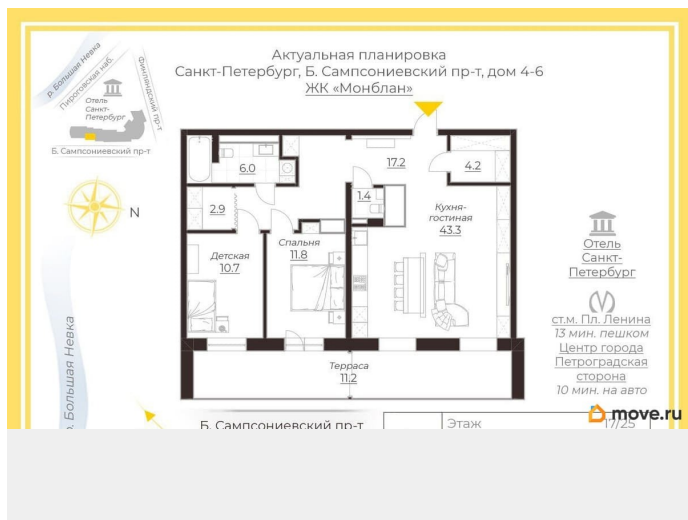
возможна ипотека, лифт, парковка

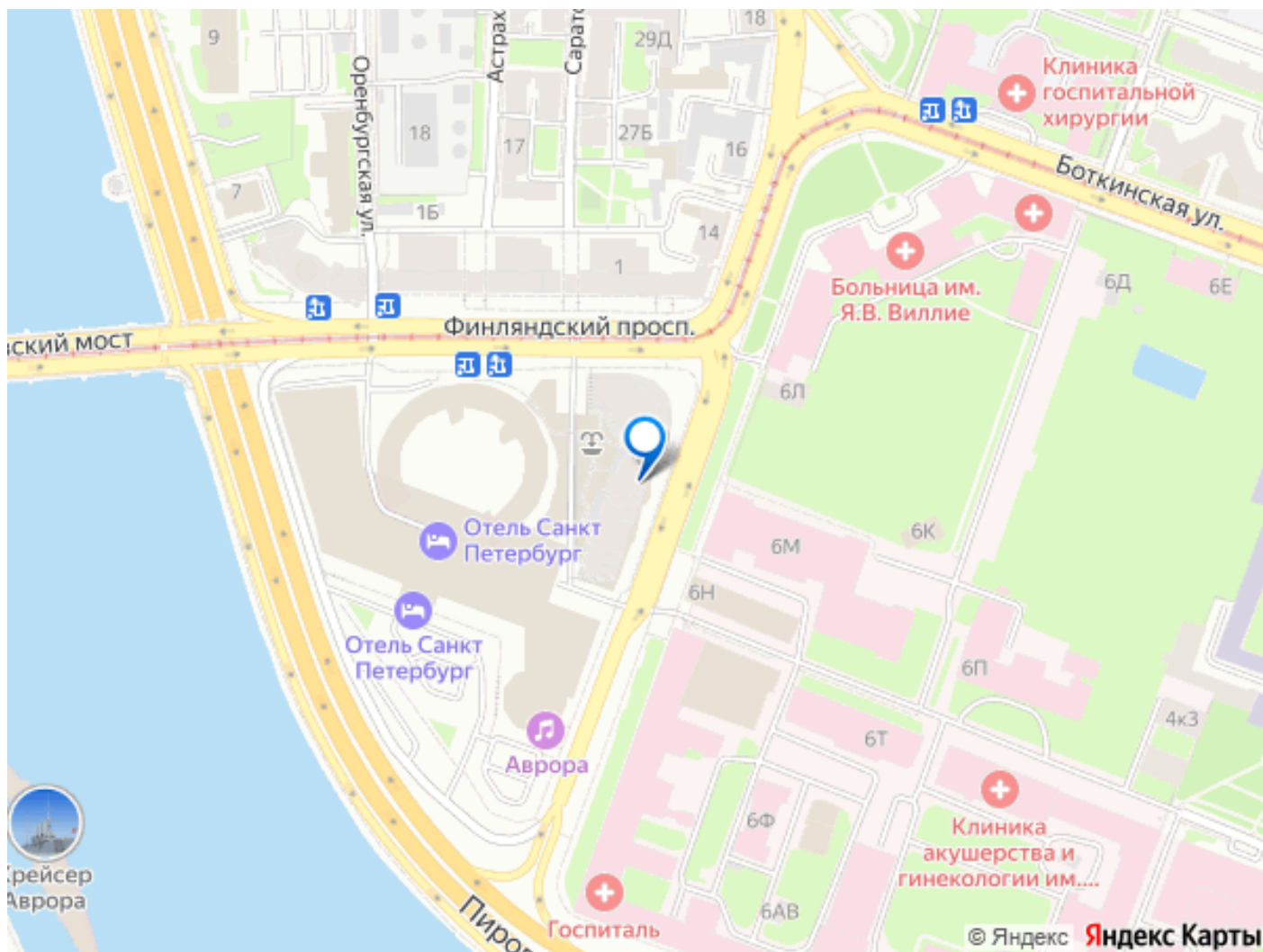
Описание

Арт. 127408739 ЦЕНА СНИЖЕНА ДО 31 января 2026 года Вашему вниманию предлагается уникальная квартира в элитном ЖК Mont Blanc, с панорамным видом на Неву и Смольный Собор. В квартире сделан достойный ремонт, установлена техника ведущих европейских производителей, кондиционеры Mitsubishi. Именно эта квартира станет прекрасным и достойным домом для семьи, предпочитающий непосредственную близость ко всем центральным районам Санкт-Петербурга, их инфраструктуре, достопримечательностям, развлечениям и другим возможностям. Престижное расположение и уникальность ЖК обеспечивает полную безопасность и достойное окружение. В квартире большая кухня-гостиная, площадью 43 метра, которая станет местом притяжения и сбора всей семьи и друзей. Два санузла, две гардеробные и отлично организованные места хранения. Жилая зона состоит из 2-х

спален. Всю квартиру объединяет огромная теплая лоджия 18 кв метров, с которой открывается панорамный вид на Неву, петербургские крыши, Смольный собор, парки и мосты. С учетом лоджии, площадь квартиры почти 110 кв.м Один собственник, более 5 лет в собственности. Показываем полную цену в договоре, на объекте нет никаких обременений! Безопасность : Консьерж, камеры видео наблюдения, поднятие на этаж при помощи электронного ключа, домофон. Инфраструктура: В ЖК имеется подземный гараж, в котором периодически продаются парковочные места ЖК расположен в непосредственной близости от наб. р. Невы и наб. р. Большая Невка. В 10 минутах ходьбы от Крейсера Аврора и в 1,5 км. от Петропавловской Крепости. Доступ к Пироговской набережной позволяет быстро добираться в любой район города и пригороды. Звоните всегда рады показать в удобное для Вас время.







Move.ru - вся недвижимость России