

Санкт-Петербург, Боровая улица, 9

19 500 000 ₽

Санкт-Петербург, Боровая улица, 9

Округ

СПБ, Центральный район

Улица

улица Боровая

Квартира

Количество комнат

2

Жилая площадь

63.2 м²

Площадь кухни

29.7 м²

Общая площадь

98.09 м²

Этаж

5/5

Детали объекта

Тип сделки

Продам

Раздел

Квартиры

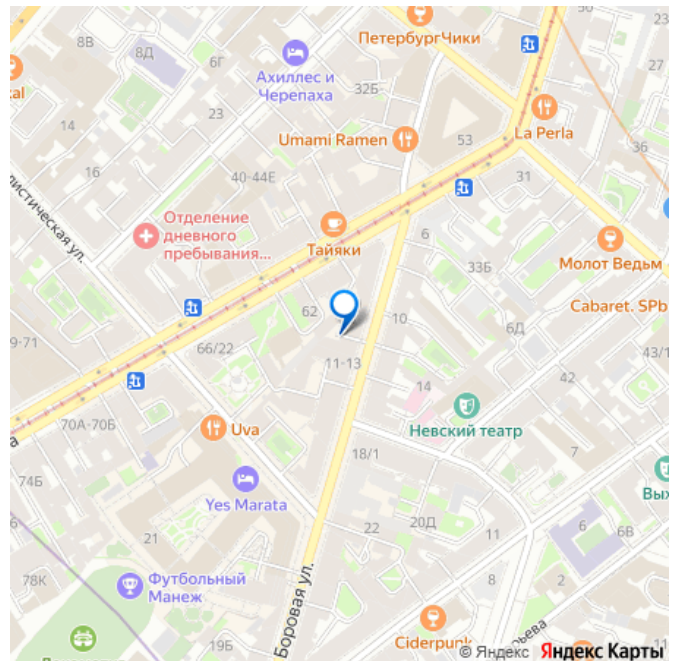
Тип санузла

совмещенный

Вид из окна

во двор

для заметок



Ремонт

евро

Покупка в ипотеку

да

возможна ипотека, лифт, парковка

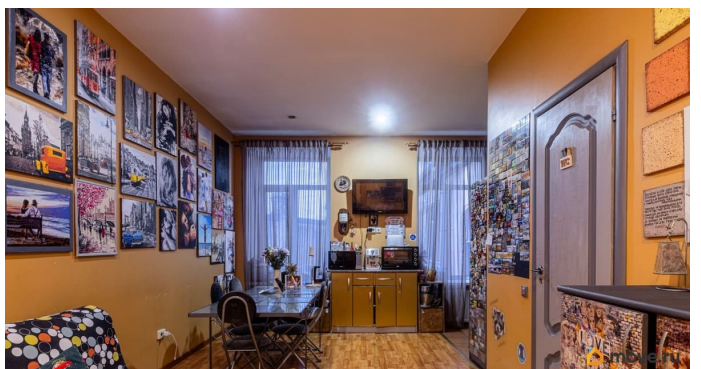
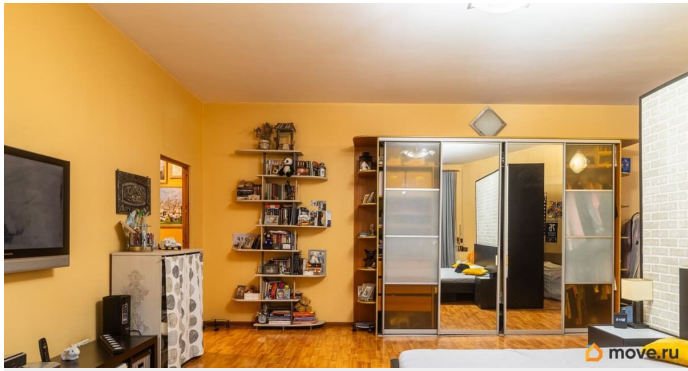
Описание

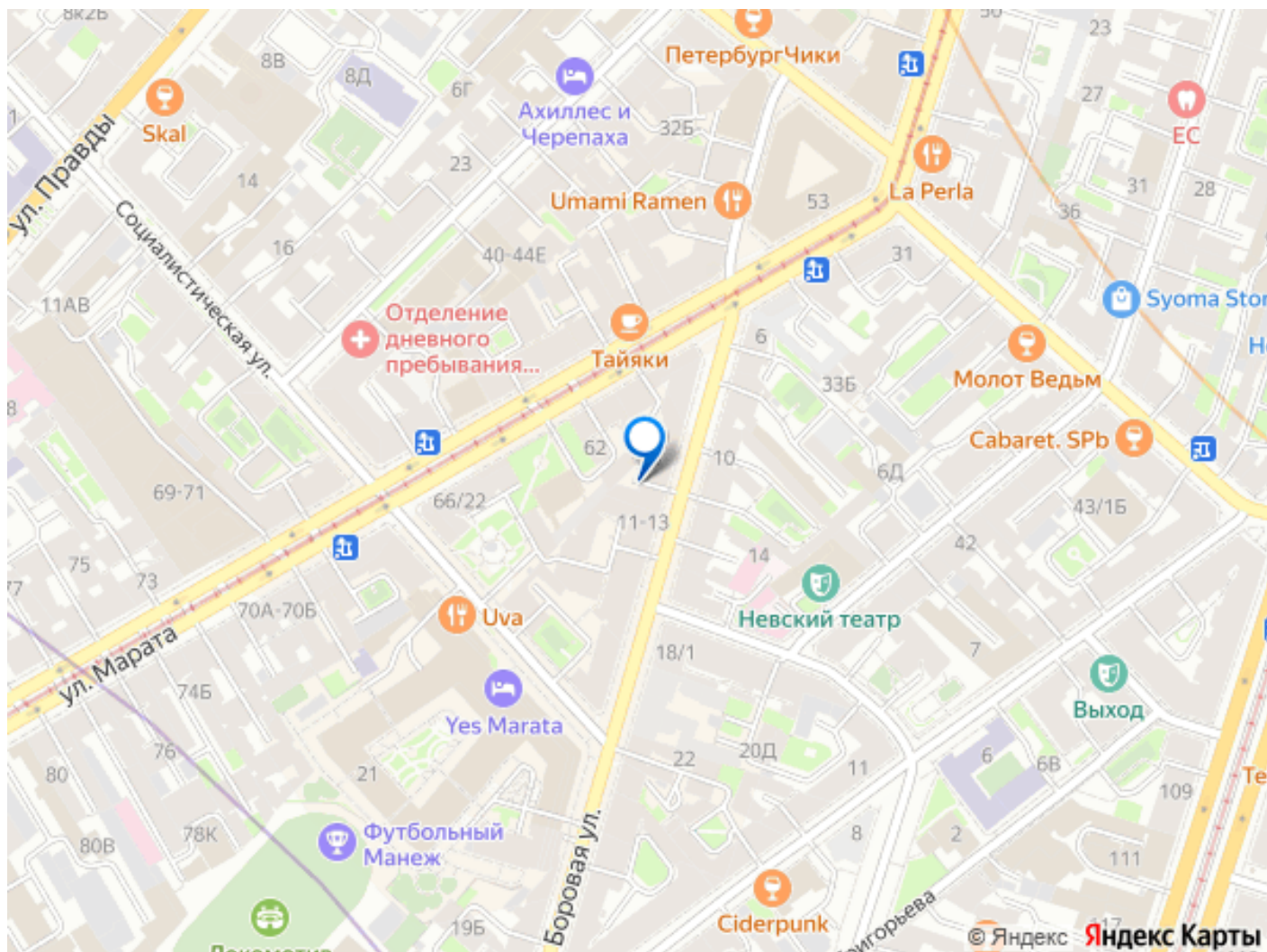
В продаже уникальная, просторная двухкомнатная квартира, в самом центре Санкт-Петербурга, в максимально удобной локации! Почувствуйте атмосферу города, проживая в историческом доме! Описание и фотографии соответствуют действительности. О КВАРТИРЕ: - Расположена на 5 этаже, выше которого находится чердак; - Просторная кухня-гостиная, где комфортно размещаются большой стол и диван; - Большая, светлая спальня, с тремя окнами, выходящими во двор; - Много мест для хранения, вместительные шкафы-купе; - В квартире тихо и спокойно, хорошие соседи, которые следят за порядком; - Чистая парадная; - Закрытый внутренний двор. О ДОМЕ И ЛОКАЦИИ: - Доходный дом в стиле эклектика. Кирпичный, что обеспечивает комфортную комнатную температуру зимой и приятную прохладу летом; - Дом расположен в окружении нескольких станций метро, в пешей доступности Лиговский проспект (6 минут пешком), Звенигородская (11 минут пешком), Обводный канал (11 минут пешком), Владимирская (15 минут пешком) и Достоевская (17 минут пешком), а также Площадь Восстания (17 минут пешком) и Маяковская (14 минут пешком). Это обеспечивает свободный выбор любой необходимой ветки метро; - Дом находится в локации широкого выбора мест для

развлечений и культурного образования для взрослых и детей на любой вкус; Все необходимые магазины (Пятерочка, Супер Лента и другие) и аптеки (Фармшоп, Невис и другие) в шаговой доступности; - В шаговой доступности 3 школы (СОШ 309, 321, 612) и 6 детских садов. Также рядом расположены взрослые и детские поликлиники.

ИНФРАСТРУКТУРА: ТРЦ и досуг - улица Рубинштейна - 13 минут пешком; - ТРК «Галерея» - 12 минут пешком; - ТК «Невский Центр» - 16 минут пешком; - ТК «Владимирский Пассаж» - 10 минут пешком; - Лофт-проект «Этажи» - 8 минут пешком; Театры и культура - Театр юных зрителей им. А.А. Брянцева - 11 минут пешком; - Театр им. Ленсовета - 12 минут пешком; - Центр современного искусства им. Сергея Курёхина - 10 минут пешком; - Детский ледовый театр - 13 минут пешком; - Музей-квартира Л.Н. Гумилева - 10 минут пешком; - Российский государственный музей Арктики и Антарктики - 9 минут пешком; - Санкт-Петербургский Океанариум - 7 минут пешком; О ДОКУМЕНТАХ: - Один взрослый собственник; - Полная стоимость в договоре, в собственности более 5 лет; - В квартире никто не прописан; - Прямая продажа; - Без обременений. Быстрый выход на сделку. Звоните!







Move.ru - вся недвижимость России