

🕒 Создано: 22.05.2025 в 16:14

Обновлено: 19.01.2026 в 12:19

**Санкт-Петербург, Приморский проспект,
46**

50 000 000 ₽

Санкт-Петербург, Приморский проспект, 46

Округ

[СПБ, Приморский район](#)

Улица

[проспект Приморский](#)

Квартира

Количество комнат

2

Высота потолков

3 м

Жилая площадь

33 м²

Площадь кухни

36.5 м²

Общая площадь

98.7 м²

Этаж

2/7

Детали объекта

Тип сделки

Продам

Раздел

[Квартиры](#)

Тип балкона

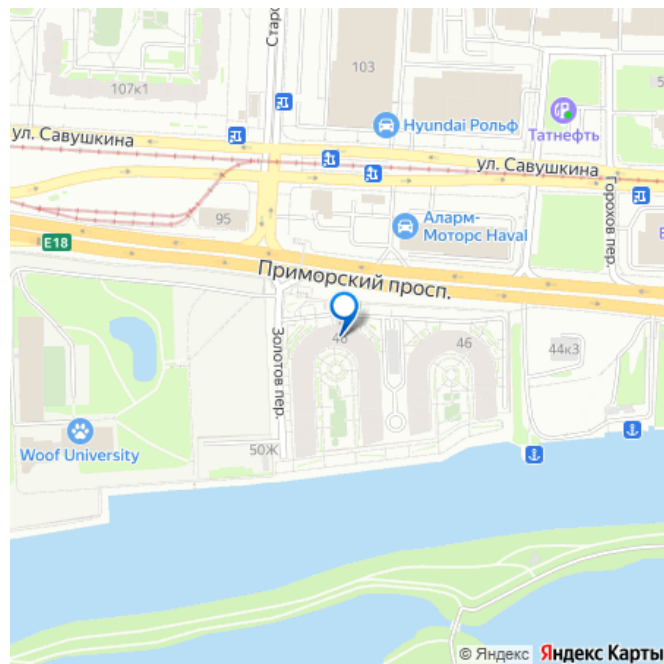
<https://spb.move.ru/objects/9279830921>

Дмитрий Покровский, Мир Квартир

Элит

79112770142

для заметок



2 лоджии

Тип санузла

совмещенный

Вид из окна

на улицу

Ремонт

дизайнерский

Квартира в новостройке

да

Год сдачи

4 квартал 2017 г.

Покупка в ипотеку

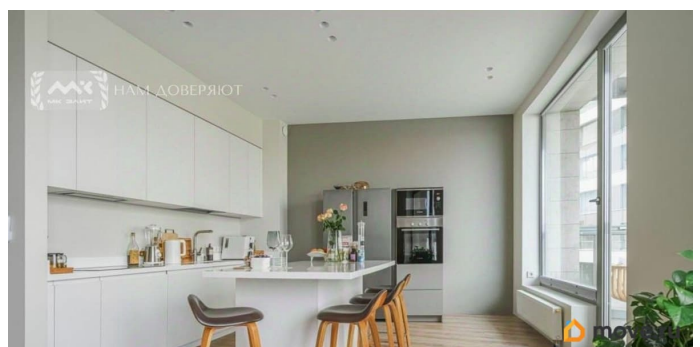
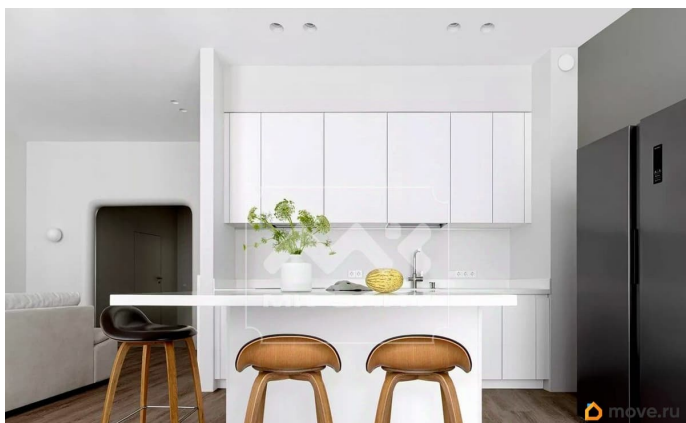
да

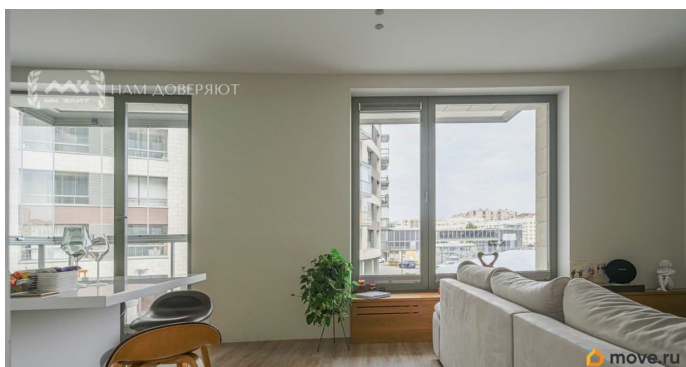
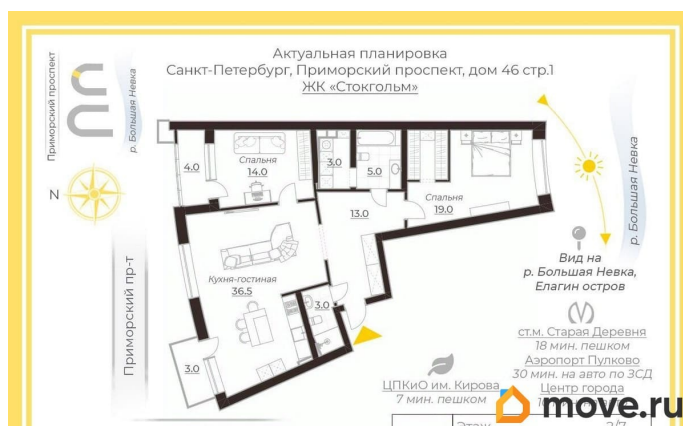
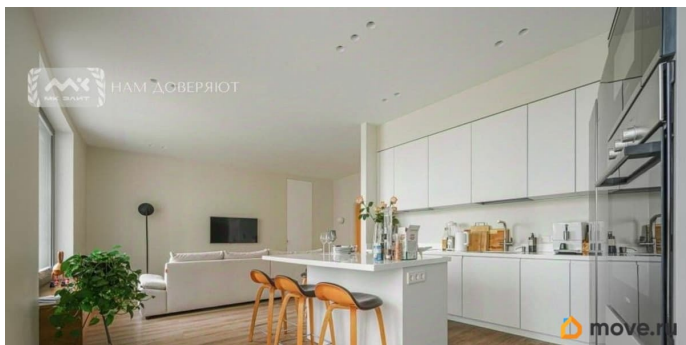
возможна ипотека, лифт, парковка

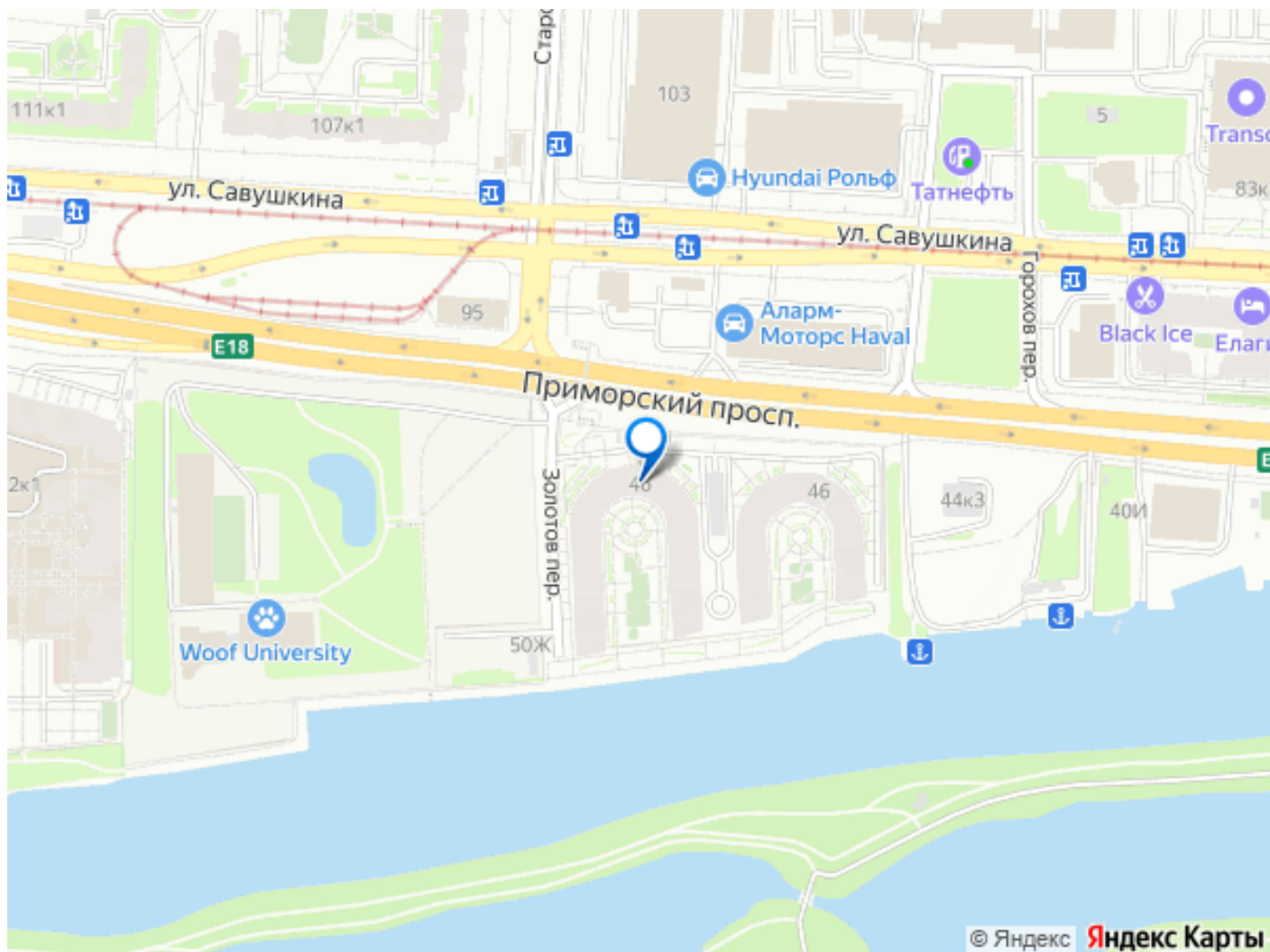
Описание

Арт. 105153298 Элитная квартира в ЖК Стокгольм с роскошным ремонтом — для тех, кто привык к лучшему. Представляю Вашему вниманию уникальную квартиру в одном из самых престижных жилых комплексов Санкт-Петербурга — Стокгольм. Это не просто квартира, а пространство для жизни, в котором каждый элемент продуман до мелочей. Дорогой ремонт с использованием только самых качественных материалов, стильный дизайн в современном ключе и планировка, которая воплощает идею комфортного и роскошного жилья. Конфигурация квартиры — две просторные спальни, одна из которых с уютной лоджией, а вторая с гардеробом. Два совмещенных санузла, один из которых включает постирочную. Просторный холл, который плавно переходит в большую кухню-гостиную так же с просторной лоджией, обеспечивая

уют и стиль в каждой детали. Здесь вы будете наслаждаться каждым мгновением. Расположение — это ключевой фактор. ЖК расположен на берегу реки Большая Невка, рядом с Елагиным островом, в одном из самых востребованных районов города. Наслаждайтесь видами, свежим воздухом и абсолютной гармонией. Транспортная доступность — в 15 минутах пешком станция метро «Старая Деревня», а выезд на ЗСД и Приморский проспект всего в нескольких минутах. Секрет вашего времени: всё рядом, и в то же время в тишине и уединении. Инфраструктура комплекса — это всё, о чём можно мечтать. Круглосуточная охрана, стеклянный лифт, подземный паркинг, консьерж-сервис, гостевая парковка — каждый аспект вашего удобства продуман до мелочей. На территории комплекса — прогулочные аллеи, детские площадки и зоны отдыха, что делает его идеальным местом для жизни. Это не просто квартира, а возможность стать частью уникальной среды. Звоните, чтобы увидеть этот объект своими глазами — такие предложения на рынке появляются не часто.







Move.ru - вся недвижимость России