

Создано: 17.09.2025 в 10:17

Обновлено: 21.11.2025 в 18:41

Санкт-Петербург, улица Бармалеева, 22Б

43 000 000 ₽

Санкт-Петербург, улица Бармалеева, 22Б

Округ

[СПБ, Петроградский район](#)

Улица

[улица Бармалеева](#)

## Квартира

Количество комнат

2

Высота потолков

3.5 м

Жилая площадь

46 м<sup>2</sup>

Площадь кухни

24 м<sup>2</sup>

Общая площадь

98 м<sup>2</sup>

Этаж

3/6

## Детали объекта

Тип сделки

Продам

Раздел

[Квартиры](#)

Тип санузла

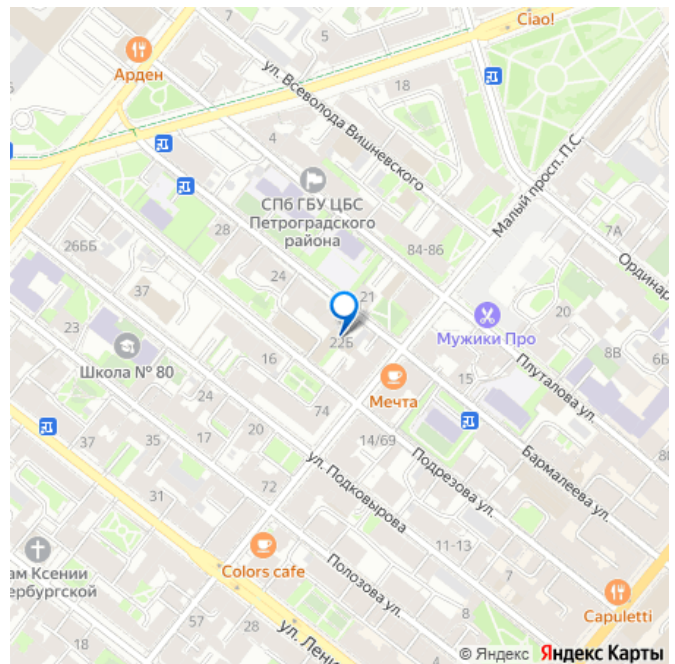
раздельный

<https://spb.move.ru/objects/9287309259>

Павел Калгатов, Магазин Квартир

79117840931

для заметок



Вид из окна

на улицу

Ремонт

без ремонта

Покупка в ипотеку

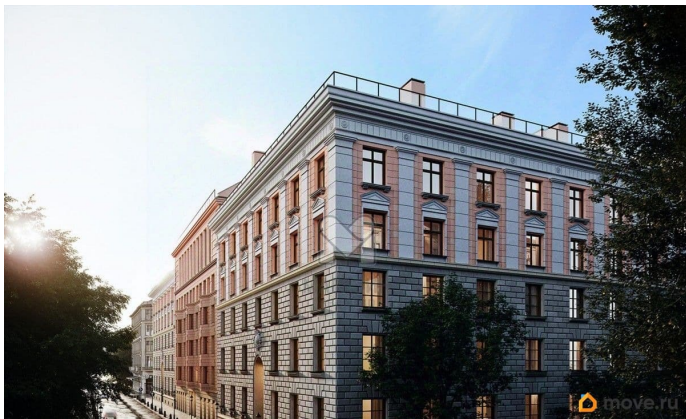
да

возможна ипотека, лифт

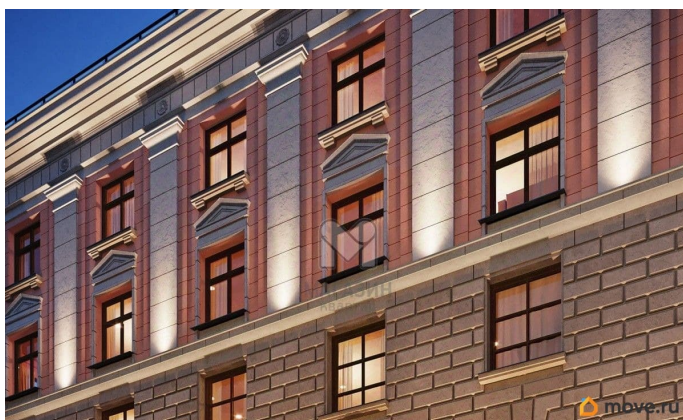
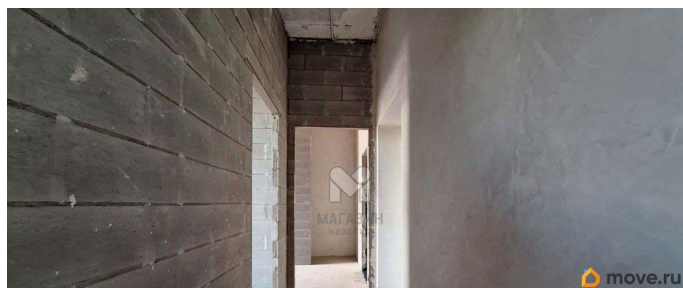
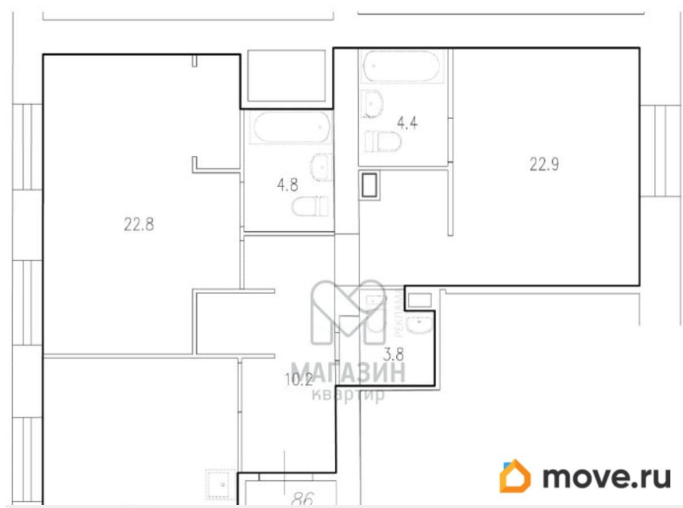
## Описание

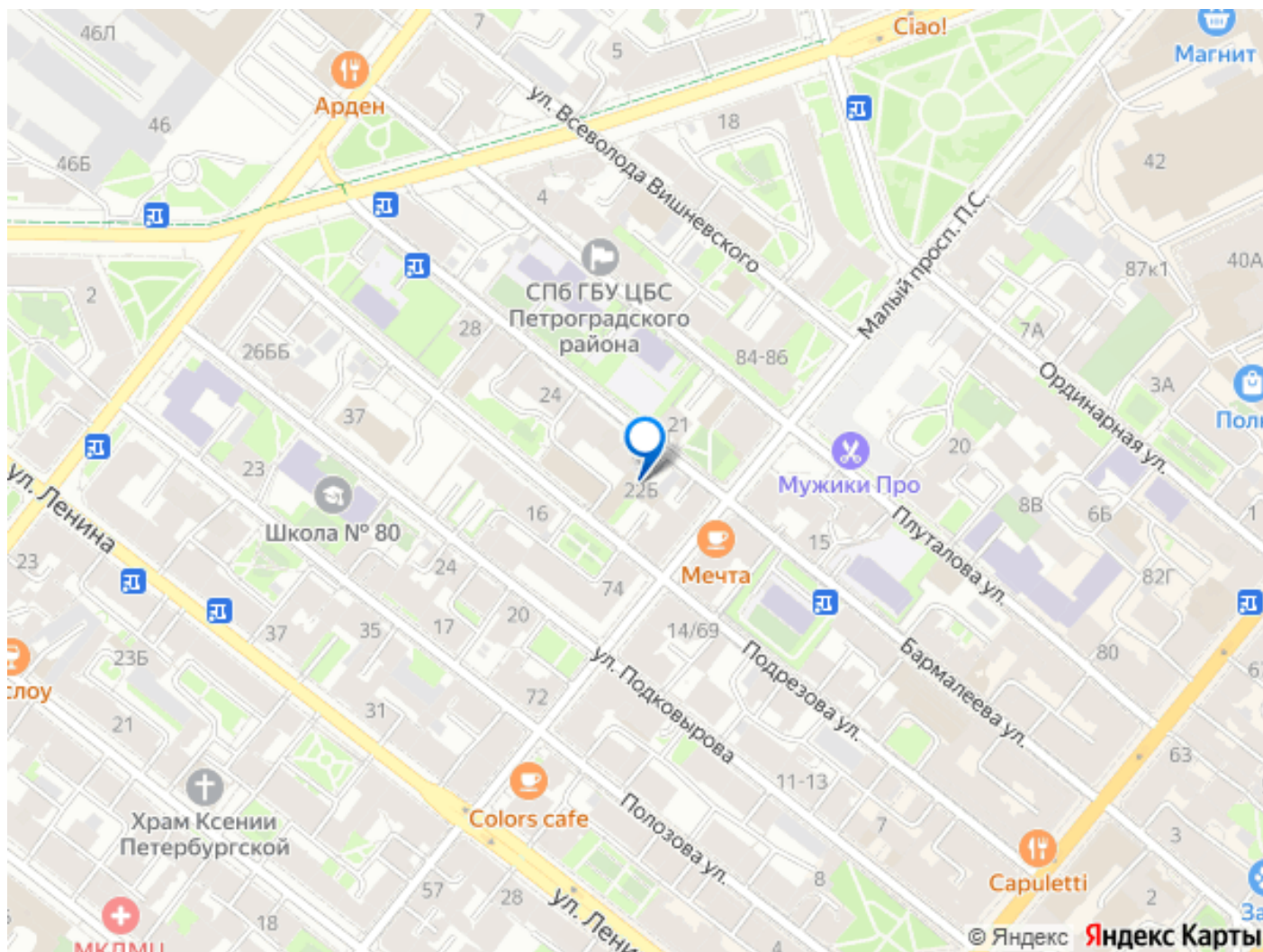
Каменноостровский проспект, сквер Шевченко, Большой проспект и знаменитый дом Розенштейна-Белогруда на площади Льва Толстого! Все эти имена - драгоценная история нашей Северной Столицы! ВСЕГО 100 КВАРТИР В СОСТАВЕ ДОМА Представляю Вашему вниманию роскошную двухкомнатную квартиру с двумя ванными комнатами с окном Роскошная квартира в историческом месте Петроградки  
Возможность монтажа систем охлаждения с выносом на наружную стену во дворе  
ПАРАМЕТРЫ КВАРТИРЫ: - Трёхступенчатая фильтрация воды; - Дополнительная шумоизоляция в перекрытиях - Возможность перепланировки - Общая площадь - 92.6 м2 - Кухня-гостиная - 24 м2 - 2 спальни с гардеробами и ванными комнатами - Холл - коридор - 10 м2 - Супер планировка двухсторонняя- тихий двор и не шумная улица с видом на сквер - Гостевой санузел(прачечная) - Клубный дом премиум-класса - уникальный проект сохранения исторической застройки Петроградской стороны, расположенный в шаге от Каменноостровского и Большого проспектов.  
- Уникальный проект по сохранению исторической застройки Петроградской стороны. - Это яркий образец

неоклассической архитектуры начала и середины XX века, авторства архитектора Логина Шретера, продолжателя знаменитой династии Бенуа. - Восстановленная историческая стилистика интерьеров входных групп и парадных лестниц подчеркивает статус построек. - Каждая деталь во внешнем облике и интерьере воплощает в жизнь мечту о красивом доме, олицетворяющем шарм Петроградской стороны. - Первый этаж ЖК занимают коммерческие помещения с отдельными входами, витринными окнами и высокими потолками. - А на первом этаже внутреннего корпуса находится зона лобби и ресепшн - Внутренний двор благоустроен, вымощены пешеходные дорожки. - Всего : 100 квартир и 28 апартаментов в отдельном здании За быстрое принятие решения - очень хорошая скидка! ЗВОНИТЕ, - ЗАПИСЫВАЙТЕСЬ НА ПОКАЗ, ВОЗМОЖНО В ДЕНЬ ОБРАЩЕНИЯ, НЕ ТЕРЯЙТЕ ВОЗМОЖНОСТЬ ПРИОБРЕСТИ ДАННУЮ КВАРТИРУ ! Идентификатор объекта: V13389.









Move.ru - вся недвижимость России