

Санкт-Петербург, Съезжинская улица, 11

25 500 000 ₽

Санкт-Петербург, Съезжинская улица, 11

Округ

[СПБ, Петроградский район](#)

Улица

[улица Съезжинская](#)

Квартира

Количество комнат

2

Высота потолков

3.3 м

Жилая площадь

74 м²

Площадь кухни

10 м²

Общая площадь

99.4 м²

Этаж

5/6

Детали объекта

Тип сделки

Продам

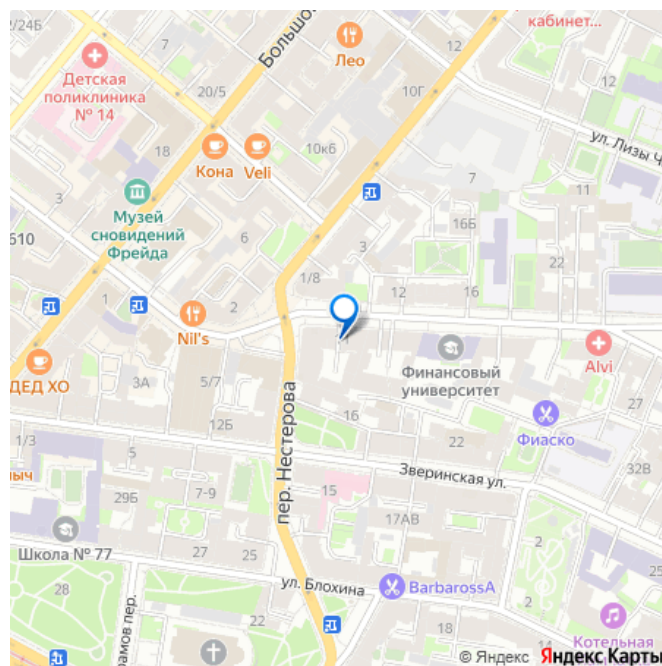
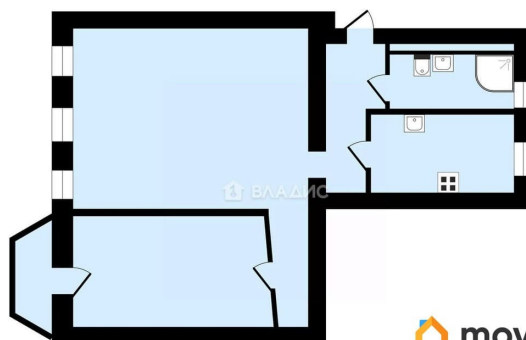
Раздел

[Квартиры](#)

Тип балкона

балкон

для заметок



Тип санузла

совмещенный

Вид из окна

на улицу

Ремонт

косметический

Покупка в ипотеку

да

возможна ипотека, парковка

Описание

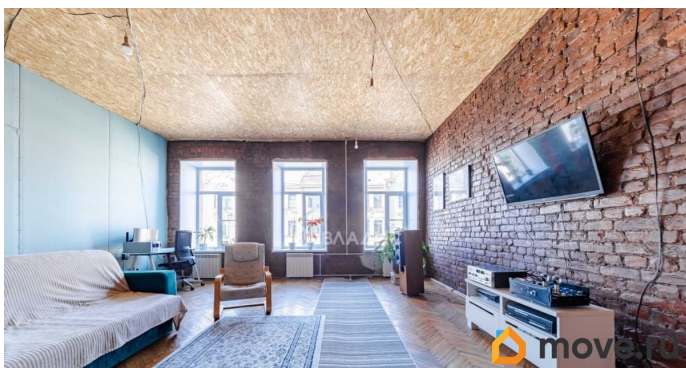
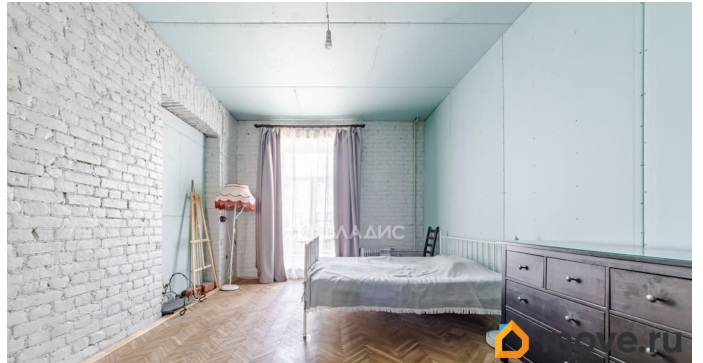
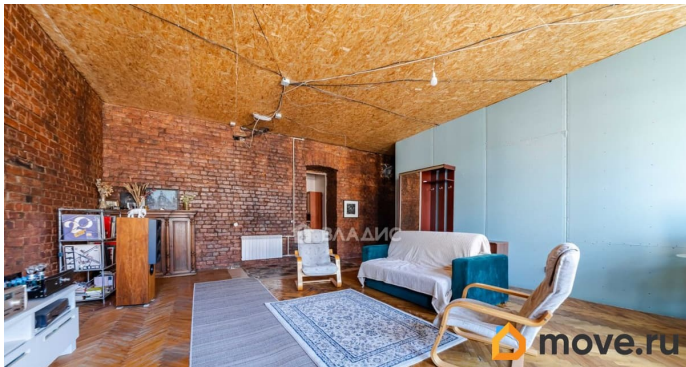
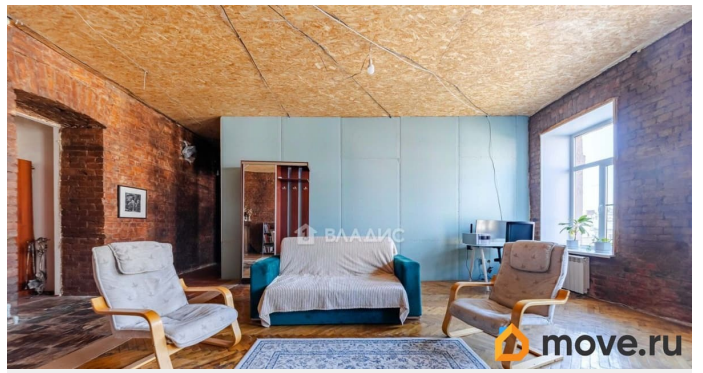
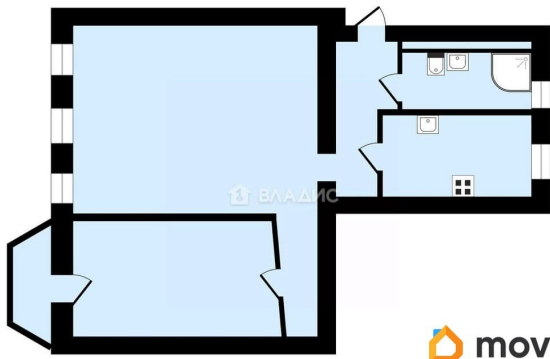
Код объекта: 1684978. Уникальное предложение в сердце Санкт-Петербурга! Предлагаем вашему вниманию просторную двухкомнатную квартиру по адресу: Съезжинская улица, 11. Общая площадь: 99,4 кв. м. Квартира включает две светлые жилые комнаты площадью 50 кв. м и 24 кв. м, что открывает множество возможностей для их обустройства. Высота потолков в 3,3 м создает ощущение простора и свободы. Особенности квартиры: - БАЛКОН с коваными перилами и открытым обзором! - Большие оконные проемы делают комнаты светлыми и уютными, с прекрасным видом на фасады исторических зданий и яркие закаты Петербурга. - Техническая возможность для установки КАМИНА. Квартира готова к косметическому ремонту на Ваш вкус! В процессе ремонта выполнены следующие работы: - Установлены новые радиаторы отопления; - Частично обновлена электрика; - Установлены стеклопакеты на окна; - Начаты работы по косметическому ремонту. Квартира находится на 5 этаже 6-этажного дома, при этом в данной части нет квартир на 6 этаже, что обеспечивает тишину и

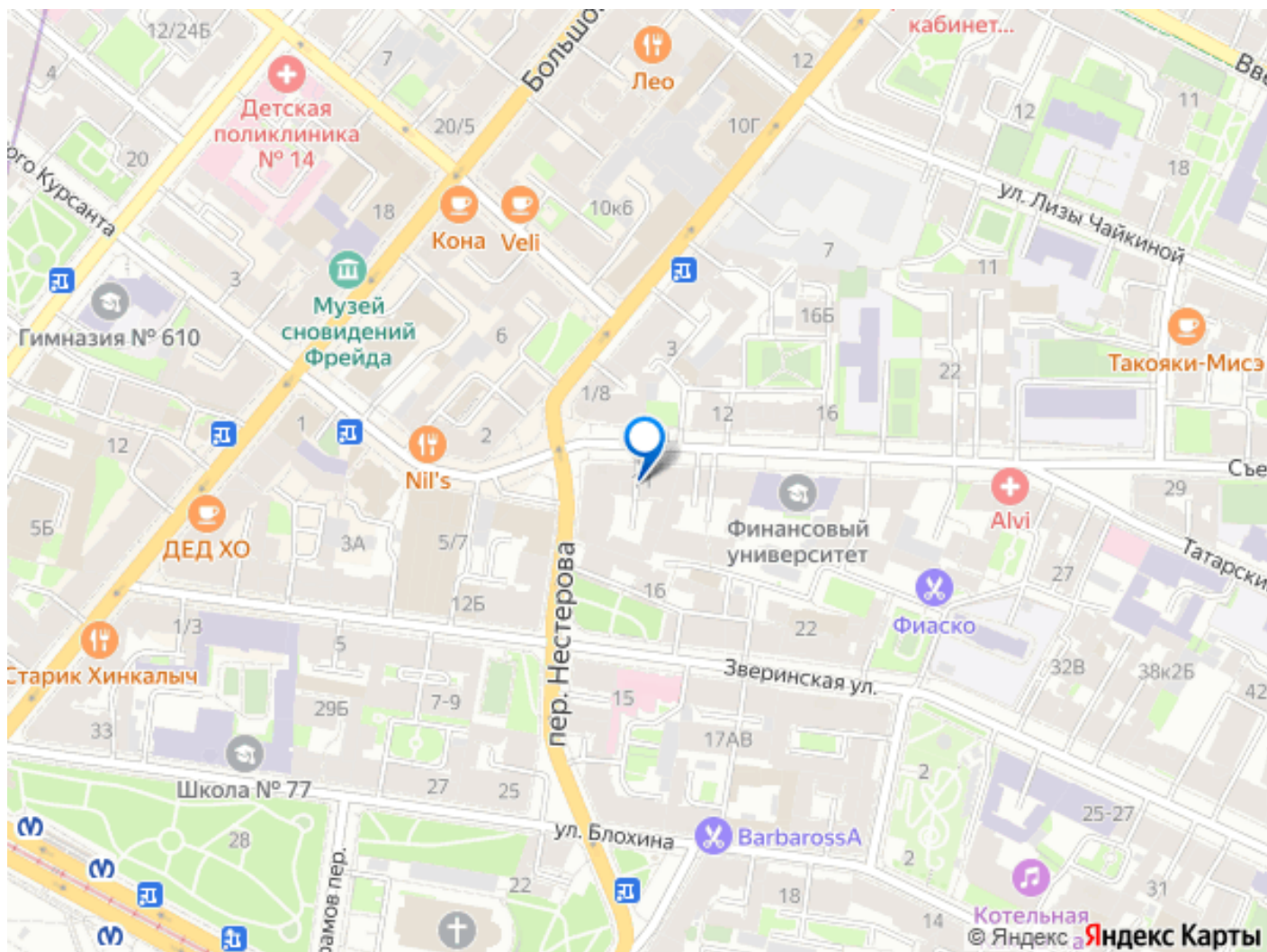
уединение. Квартира двусторонняя: окна кухни и санузла выходят во двор, а жилые комнаты на тихую Съезжинскую улицу. Об особенностях дома: Это уникальное строение — единственный дом в городе с номером 11 по улицам Съезжинская и Нестерова.

Доходный дом Софьи Мюзер, возведенный в 1903-1905 гг. в стиле поздней эклектики с элементами модерна, был спроектирован художником А. Ф. Афанасьевым и завершен М. А. Евментьевым. Не является объектом культурного наследия. Недавно в доме был проведен частичный капитальный ремонт: заменена крыша, обновлены фановые трубы и выполнены чердачные работы.

Расположение: Дом находится в одном из самых живописных и удобных районов Санкт-Петербурга. Близость к центру города и отличная транспортная доступность — характерные черты Петроградской стороны.

В шаговой доступности располагаются станции метро Спортивная (7 минут) и Горьковская (15 минут), а также остановки общественного транспорта, что облегчает передвижение по городу. Рядом находятся школы, детские сады, магазины, кафе, рестораны, спортивные клубы и многое другое для комфортной жизни. Для прогулок вблизи расположены Князь-Владимирский сквер, Александровский и Петровский парки, а также достопримечательности, такие как Князь-Владимирский собор, Петропавловская крепость и множество музеев. Не упустите возможность стать обладателем этой уникальной квартиры! Квартира в собственности более 3 лет, 1 собственник, документы к сделке готовы. Звоните прямо сейчас, чтобы узнать больше и записаться на просмотр! Мы гарантируем безопасную сделку и юридическую поддержку. Поможем одобрить ипотеку с сниженной ставкой.





Move.ru - вся недвижимость России