

**, Санкт-Петербург, улица пр-кт куприна,  
д. 34 к. 1**

**17 584 046 ₽**

, Санкт-Петербург, улица пр-кт куприна, д. 34 к. 1

Округ

[СПБ, Невский район](#)

## Квартира

Количество комнат

3

Высота потолков

2.58 м

Жилая площадь

40.9 м<sup>2</sup>

Площадь кухни

14.4 м<sup>2</sup>

Общая площадь

80.71 м<sup>2</sup>

Этаж

5/8

## Детали объекта

Тип сделки

Продам

Раздел

[Квартиры](#)

Строение

Монолитное

Стадия строительства

для заметок



Живи! В Рыбацком

**самолет**



**80,7 м<sup>2</sup>**  
Общая площадь

**40,9 м<sup>2</sup>**  
Жилая площадь

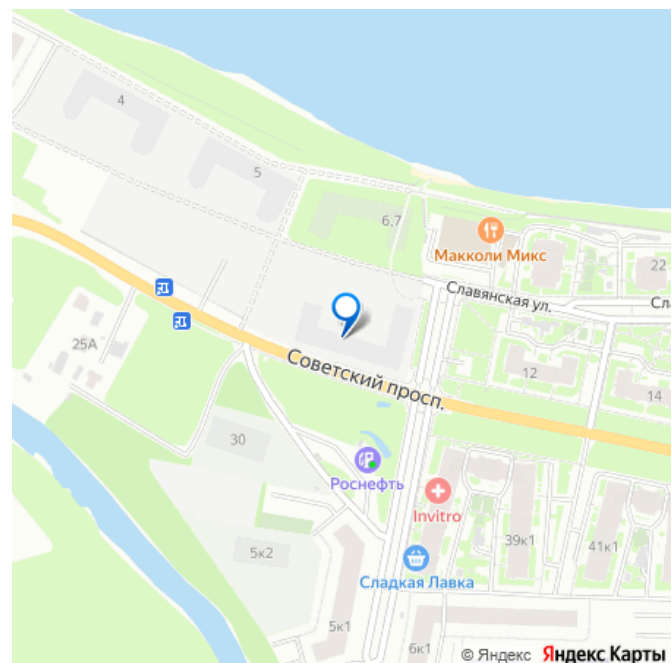
**14,4 м<sup>2</sup>**  
Площадь кухни

**3**  
Кол-во комнат

**30**  
Корпус

**5**  
Этаж





строится

Квартира в новостройке

да

Год сдачи

1 квартал 2026 г.

Покупка в ипотеку

да

возможна ипотека


## Описание


Строим кварталы для жизни с заботой о будущем. Предлагается 3-комнатная квартира комфорт-класса 80,71 кв.м в корпусе 30 на 5 этаже, в ЖК «Живи! В Рыбацком» Квартира без отделки.


Доступность опции «отделка» и возможность комплектации мебелью и декором уточняйте у застройщика. Приобрести квартиру возможно по специальным акциям от застройщика, с текущими условиями акций можно ознакомиться в блоке «Акций». Цена динамическая и может отличаться, уточняйте актуальность у застройщика. Квартал «Живи! В Рыбацком» в Невском районе Санкт-Петербурга расположен рядом с рекой Славянкой и парком. Всего 20 минут пешей прогулки — и вы у метро «Рыбацкое».

Автомобилисты будут добираться до КАДа за десять минут. В квартале работают два детских сада, школа и кабинет врача. На первых этажах зданий открыты магазины, кафе и салоны красоты. Во дворе — зеленые бульвары, воркаут-площадка, спортивный и игровой кластеры. Для машин — подземный паркинг. Кирпично-монолитные дома с каменной облицовкой — воплощение долговечности и тепла. Есть в квартале и камерный 30-й корпус, в нем восемь этажей,

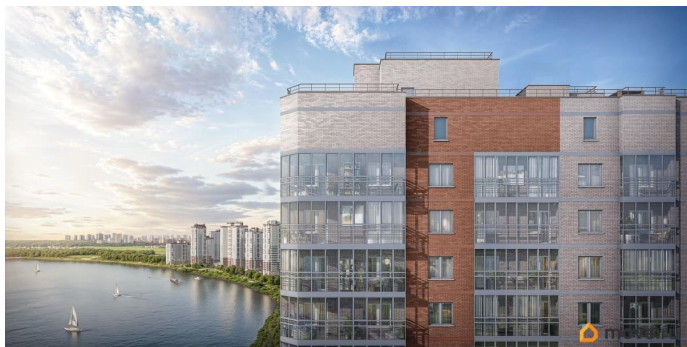
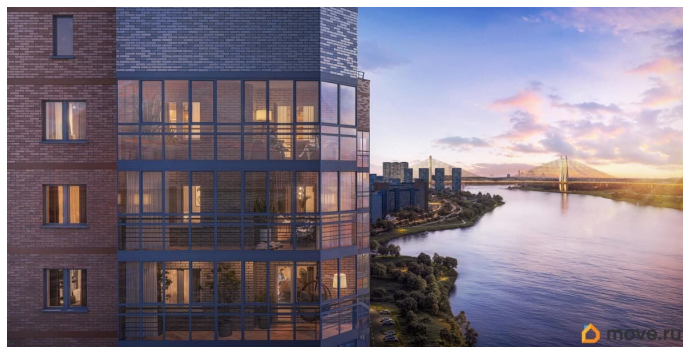
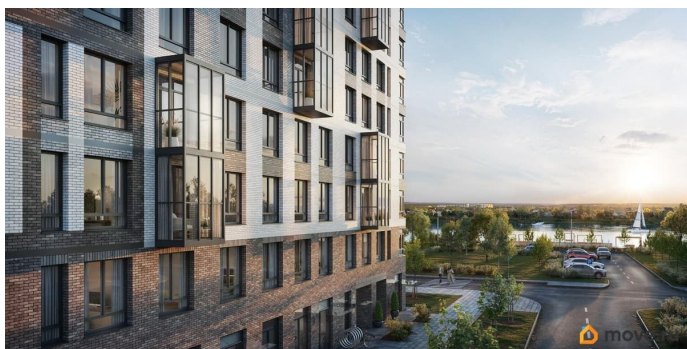

70 квартир и приватный двор-парк. В  
сквозных парадных — безбарьерная среда,  
помещения для хранения колясок и  
велосипедов и система видеонаблюдения.



Живи! В Рыбацком 

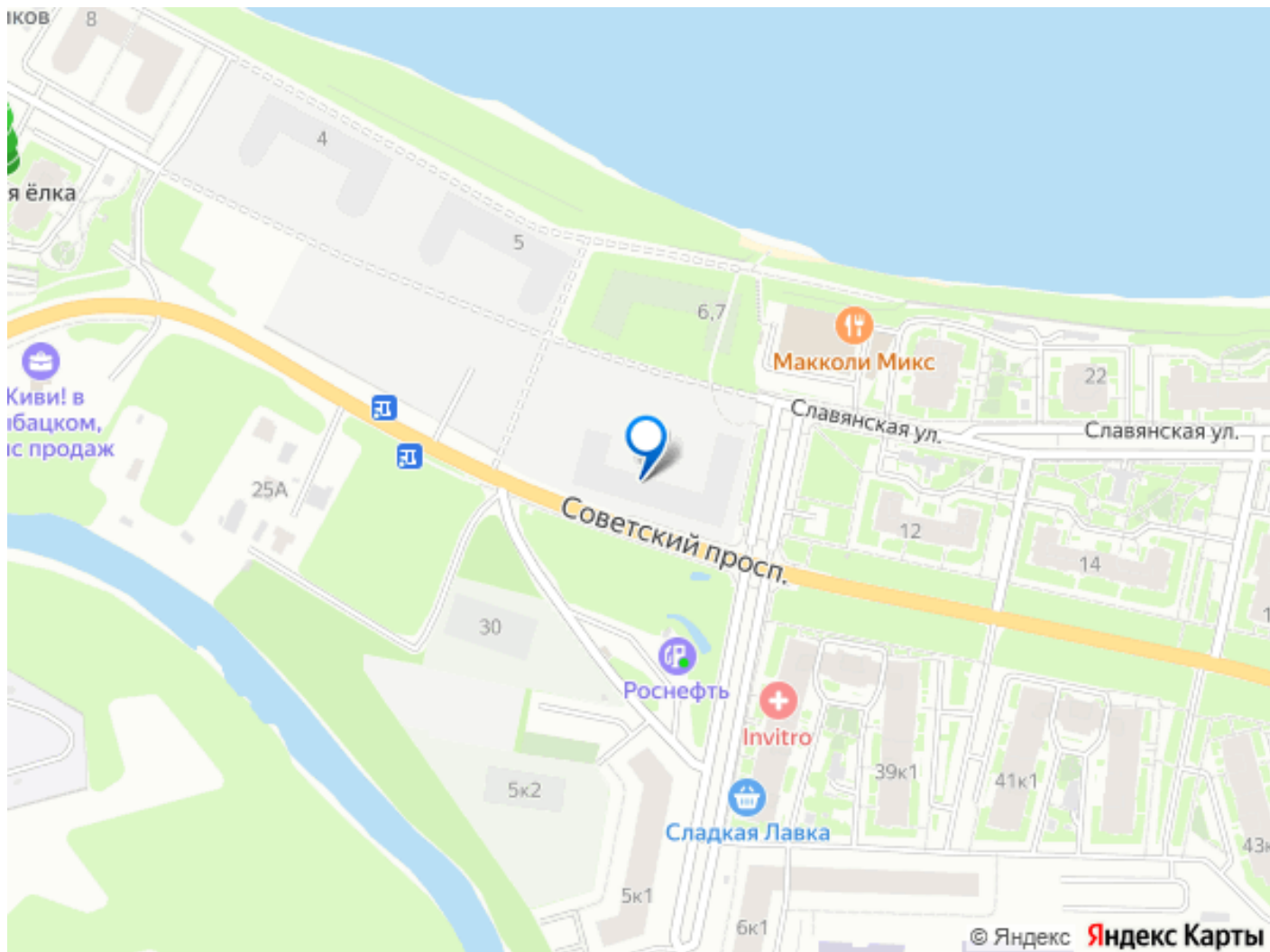


<b>80,7 м<sup>2</sup></b> Общая площадь	<b>40,9 м<sup>2</sup></b> Жилая площадь	<b>14,4 м<sup>2</sup></b> Площадь кухни
<b>3</b> Кол-во комнат	<b>30</b> Корпус	<b>5</b> Этаж









Move.ru - вся недвижимость России