

🕒 Создано: 15.04.2025 в 16:58

🔄 Обновлено: 23.12.2025 в 17:30

**Светлана Федорова, РусланD**

**79819010968**

**Санкт-Петербург, Корпусная улица, 9**

**53 000 000 ₹**

Санкт-Петербург, Корпусная улица, 9

Округ

[СПБ, Петроградский район](#)

Улица

[улица Корпусная](#)

### Квартира

Количество комнат

3

Жилая площадь

28.2 м<sup>2</sup>

Площадь кухни

30 м<sup>2</sup>

Общая площадь

100.1 м<sup>2</sup>

Этаж

8/10

### Детали объекта

Тип сделки

Продам

Раздел

[Квартиры](#)

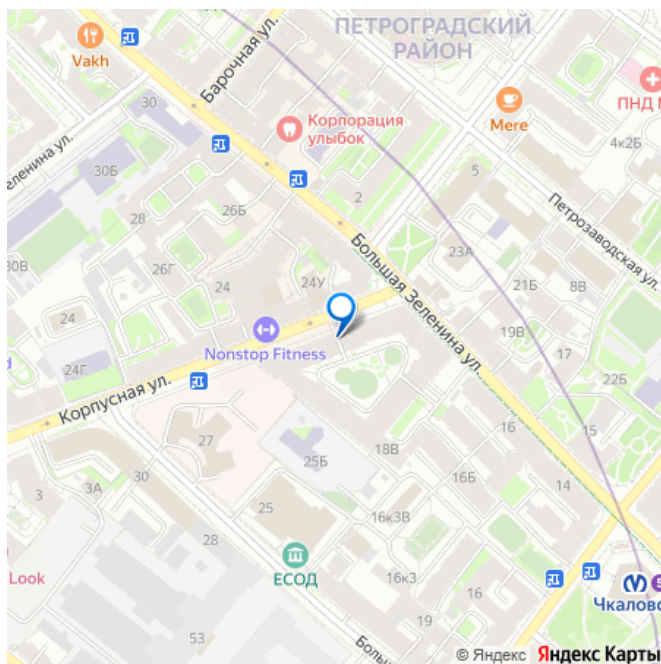
Тип санузла

совмещенный

Вид из окна

на улицу

для заметок



Ремонт

дизайнерский

---

Квартира в новостройке

да

---

Год сдачи

4 квартал 2012 г.

---

Покупка в ипотеку

да

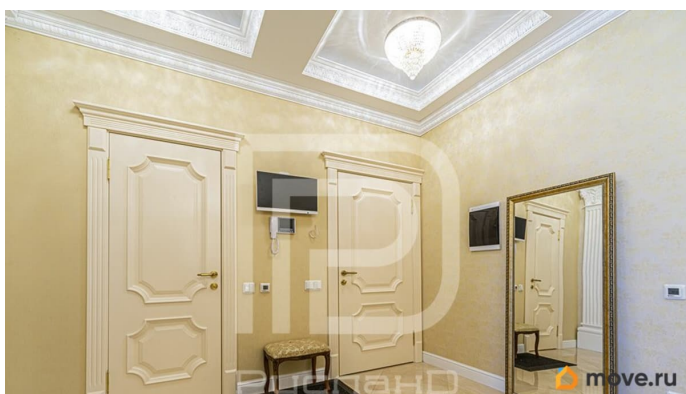
---

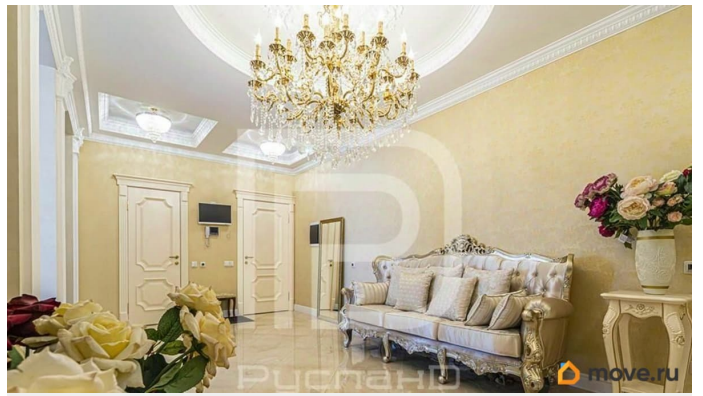
возможна ипотека, лифт, парковка

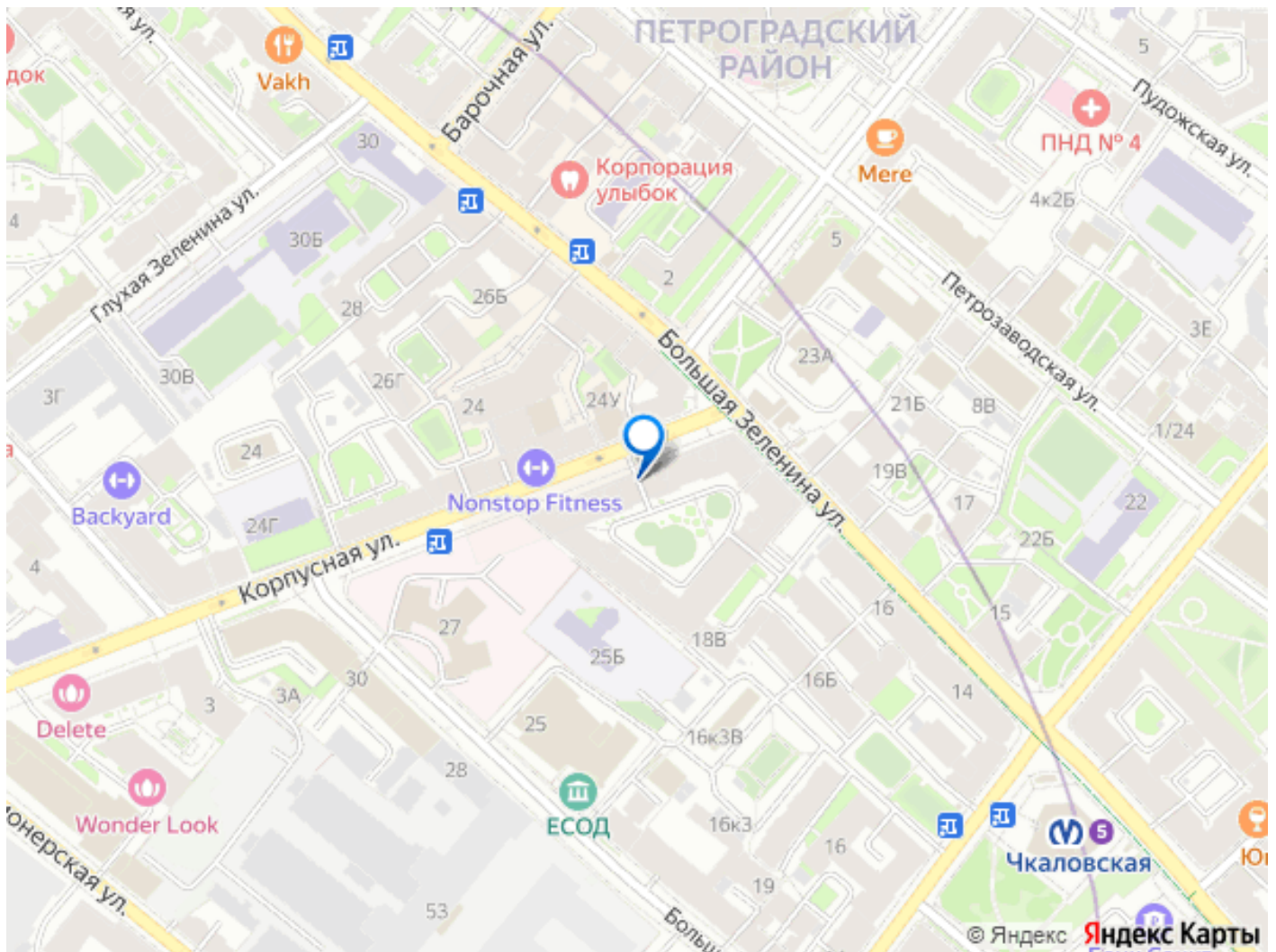
## Описание

Представляем к продаже трехкомнатную квартиру в ЖК Lumiere. Дом Lumiere расположен в самом центре Петроградской стороны, на пересечении улиц Большая Зеленина и Корпусная, по адресу ул. Корпусная, дом 9. Общая площадь жилого комплекса составляет около 60 тыс. кв. м. Комплекс представляет собой 10 — 12-этажное здание. В основу архитектурного замысла Lumiere легла концепция шкатулки с секретом: внешний фасад дома отделан натуральным камнем в классическом для исторического района Санкт-Петербурга стиле, а его стены со стороны двора украшены разноцветным стеклом, залитым мягким светом иллюминации по вечерам. Квартира 100.1 метров с изысканным ремонтом расположена на 8-ом этаже дома, откуда открываются прекрасные виды на перспективу Петроградской стороны. Две уютные спальни (в одной из спален есть гардеробная) и кухня-гостиная, просторный холл и два санузла были организованы в пространстве со свободной планировкой и обставлены итальянской мебелью премиум класса. В доме предусмотрено всё для

спокойной и комфортной жизни вашей семьи. Все, чтобы по праву именоваться Резиденцией Благородства. Здесь каждый почувствует себя комфортно и безопасно. Территория комплекса полностью закрыта, вход на территорию осуществляется через парадный холл с гостевой зоной. У резиденции есть подземный паркинг. Рядом с Lumiere раскинулись зеленые парки Крестовского и Елагина остров самые популярные места для прогулок в центре города. Всего в нескольких шагах от дома находятся оживленные центральные улицы Петроградской стороны, на которых разместилась вся необходимая для современного жителя мегаполиса инфраструктура: бизнес-центры, элитные бутики, салоны красоты, рестораны, уютные кафе, бары, кинотеатры, фитнес-центры, химчистки и продуктовые магазины, известные университеты, гимназии и детские сады, футбольный стадион, музеи и культурные центры. Есть машиноместо в подземном паркинге, которое можно приобрести за дополнительную плату.







Move.ru - вся недвижимость России