

Ольга Настич, ДомИн

79819024283

Санкт-Петербург, Ивановская улица, 6

20 945 000 ₽

Санкт-Петербург, Ивановская улица, 6

Округ

[СПБ, Невский район](#)

Улица

[улица Ивановская](#)

Квартира

Количество комнат

3

Высота потолков

2.97 м

Жилая площадь

54.1 м<sup>2</sup>

Площадь кухни

11.4 м<sup>2</sup>

Общая площадь

100.3 м<sup>2</sup>

Этаж

4/7

Детали объекта

Тип сделки

Продам

Раздел

[Квартиры](#)

Тип балкона

балкон

для заметок



Тип санузла

раздельный

Вид из окна

на улицу

Ремонт

евро

Покупка в ипотеку

да

возможна ипотека, лифт

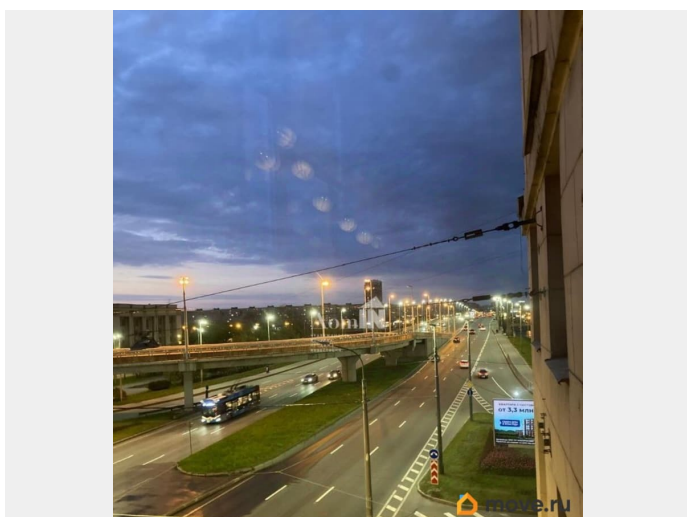
## Описание

Арт. 127482135 Просторная трехкомнатная квартира в сталинском доме архитектурного творения Левинсона Е.А, Гольдгора Д.С, с изолированными комнатами, с отдельной гардеробной комнатой (6,1 м) и видовым балконом на Володарский мост ждет своего покупателя! Грамотная планировка квартиры, 4 квартиры на лестничной площадке, современный лифт, 2 выхода из парадной (на улицу, во двор). Зелёный двор с современной детской площадкой и парковочными местами. В непосредственной близости (80 метров от парадной) облагоустроенный парк Куракина дача(20 Га) с живописными видами, детскими площадками, прогулочная набережная реки Невы - в 300 метрах от дома. Отличная транспортная доступность: остановки всех видов общественного транспорта, станция метро Ломоносовская в 4х минутах ходьбы (2 станции до центра города), 3,5 км на ам до выезда на КАД. В пешей доступности магазины, ТЦ, детские сады, школы, ДТЮ, фитнес-центры, бассейны, поликлиники (детская и взрослая), администрация Невского района, непосредственно во дворе

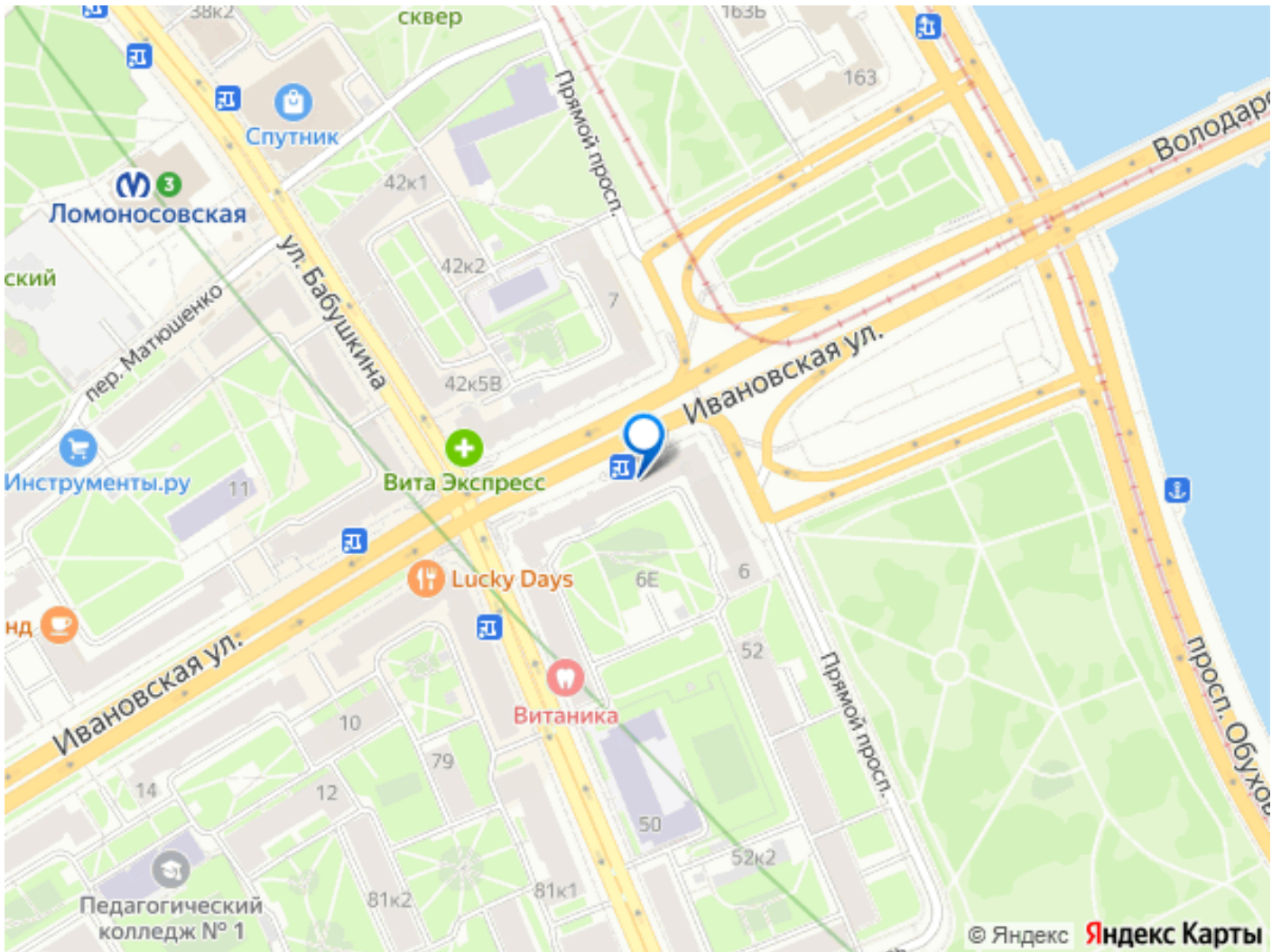
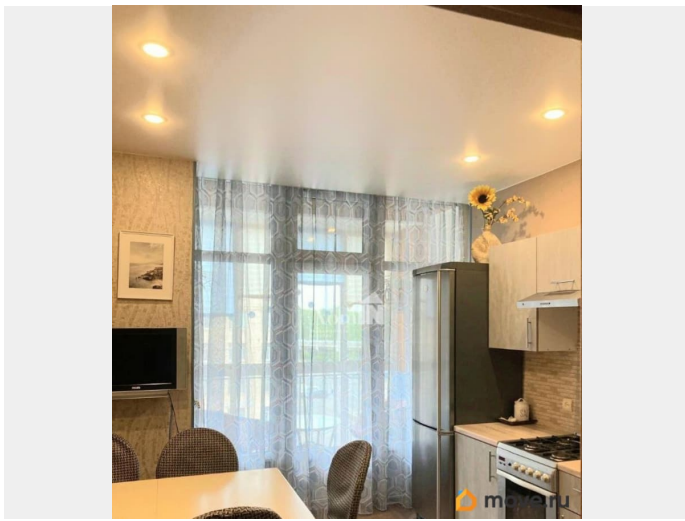
дома средняя школа 342 со стадионом.

Главные плюсы данной локации: близость и наличие крупных зелёных зон, и отсутствие их застройки в перспективе, транспортная доступность и развитая социальная инфраструктура, средняя этажность, петербургская историческая ценность.

Прямая продажа, один взрослый собственник, более пяти лет в собственности. Запишитесь на просмотр.







Move.ru - вся недвижимость России