

Создано: 12.11.2025 в 22:43

Обновлено: 01.02.2026 в 00:49

Санкт-Петербург, улица Черняховского,
26-28

23 990 000 ₽

Санкт-Петербург, улица Черняховского, 26-28

Округ

[СПБ, Центральный район](#)

Улица

[улица Черняховского](#)

Квартира

Количество комнат

3

Высота потолков

3.2 м

Жилая площадь

65 м²

Площадь кухни

9.5 м²

Общая площадь

100.5 м²

Этаж

4/4

Детали объекта

Тип сделки

Продам

Раздел

[Квартиры](#)

Тип санузла

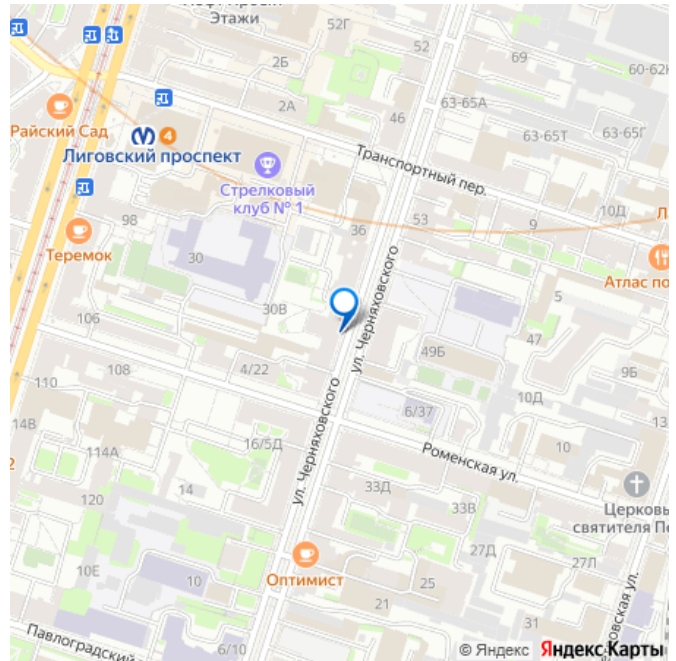
<https://spb.move.ru/objects/9286522402>

Елена Боровинских, Запстрой

недвижимость

79819014654

для заметок



совмещенный

Вид из окна

во двор

Ремонт

евро

Покупка в ипотеку

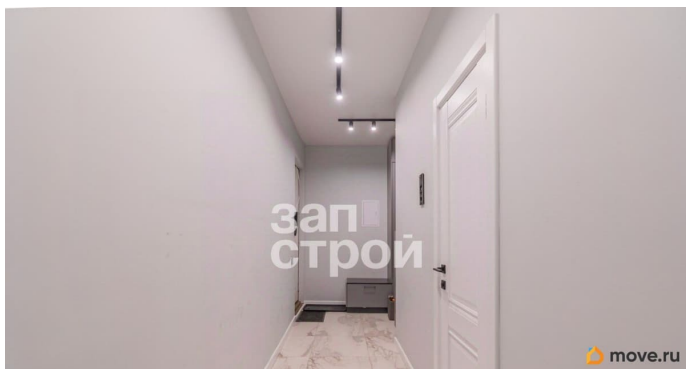
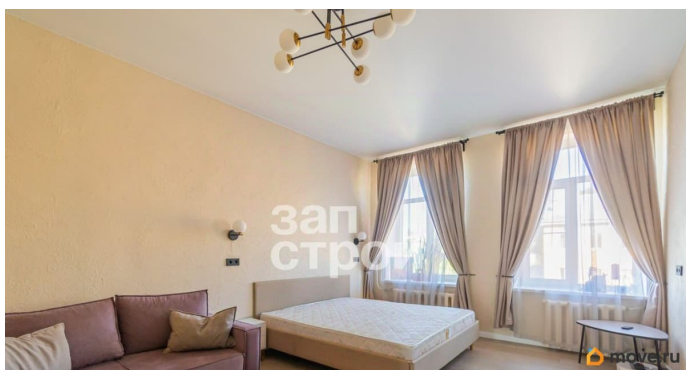
да

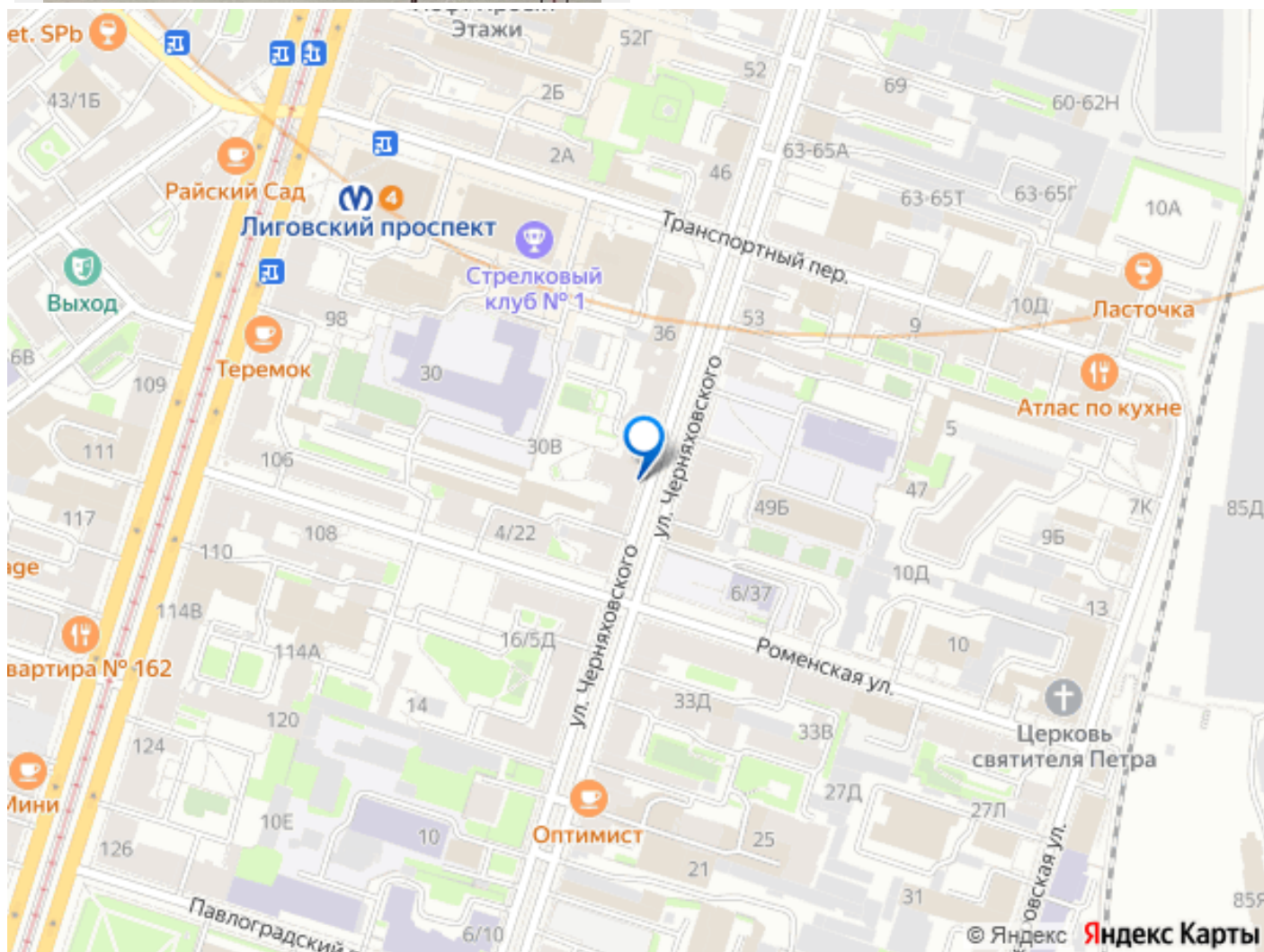
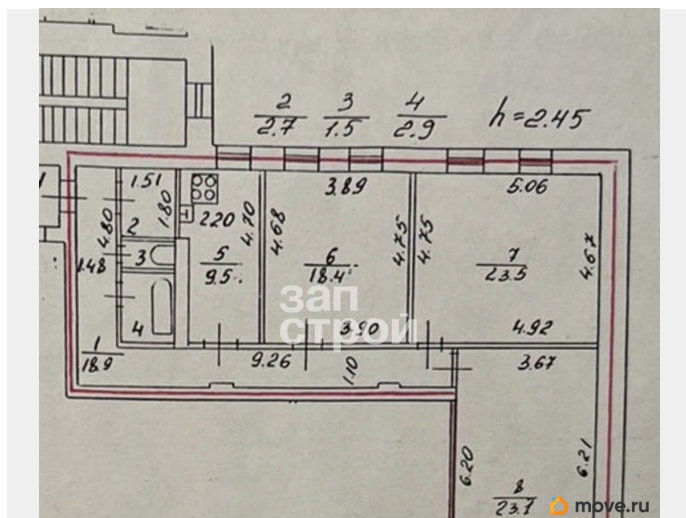
возможна ипотека

Описание

Арт. 125472011 Здравствуйте, меня зовут Елена, я эксперт по недвижимости ГК ЗапСтрой. Предлагаю вашему вниманию просторную 3-х комнатную квартиру в Центральном районе Санкт-Петербурга. ВАЖНО! ЭТА КВАРТИРА ПРОДАЕТСЯ С УКАЗАНИЕМ ПОЛНОЙ СТОИМОСТИ В ДОГОВОРЕ (БЕЗ ЗАНИЖЕНИЙ И ДРУГИХ СХЕМ), а это значит, что, покупая эту квартиру вы можете быть спокойны и уверены в чистоте и безопасности сделки! Дом 1916 г.п. Кирпичный. Двор - светлый, не колодец, с парковочными местами. О квартире: Квартира расположена на 4 этаже 4-этажного кирпичного дома. Квартира радуется евроремонтом и современным дизайном. Светлые комнаты обставлены мебелью, есть все необходимое для комфортного проживания: холодильник, телевизор и стиральная машина, посудомоечная машина. Планировка включает три изолированные спальни, кухню, один совмещенный санузел и просторную гардеробную. Квартира продается со всей мебелью и бытовой техникой. Документы: Один взрослый собственник Без обременений, без ограничений. Инфраструктура: Рядом: детский сад 145; школа 304, вокруг много

магазинов, кафе, аптек. 3 минуты — и вы на Фонтанке. Вечерняя набережная. 4 минуты и вы у станции метро Лиговский проспект, 7 минут — вы в Юсуповском саду. 15 минут неспешным шагом — и вы у Невского проспекта или «Мариинки-2». 10-15 мин на авто и вы у Московского, Балтийского или Витебского вокзалов. Способы оплаты: Любая форма оплаты. Звоните!





Move.ru - вся недвижимость России