

Создано: 03.12.2025 в 13:15

Обновлено: 07.02.2026 в 20:34

**Санкт-Петербург, Большой Казачий  
переулок, 9**

**21 900 000 ₽**

Санкт-Петербург, Большой Казачий переулок, 9

Округ

[СПБ, Адмиралтейский район](#)

Улица

[Большой Казачий переулок](#)

## Квартира

Количество комнат

3

Высота потолков

3.47 м

Жилая площадь

61.6 м<sup>2</sup>

Площадь кухни

8.5 м<sup>2</sup>

Общая площадь

100.6 м<sup>2</sup>

Этаж

3/5

## Детали объекта

Тип сделки

Продам

Раздел

[Квартиры](#)

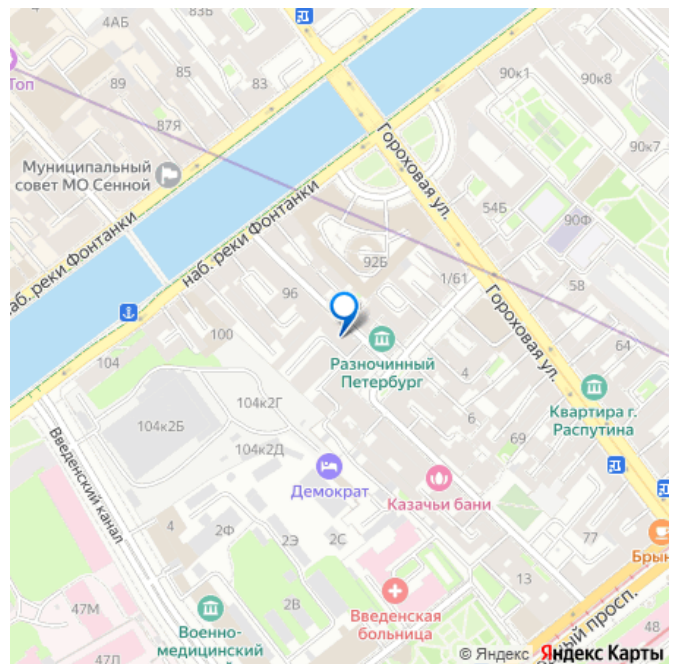
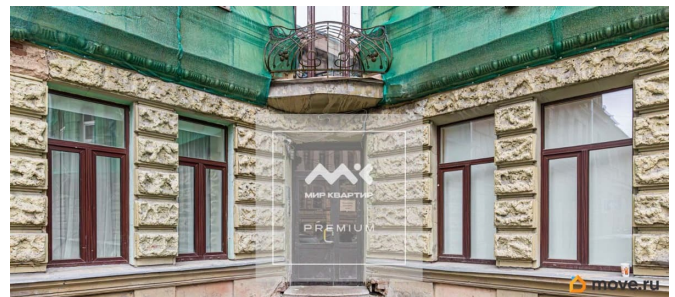
Тип санузла

<https://spb.move.ru/objects/9287082963>

**Дмитрий Бубнов, Мир Квартир  
PREMIUM**

**79812801288**

для заметок



совмещенный

Вид из окна

во двор

Ремонт

без ремонта

Покупка в ипотеку

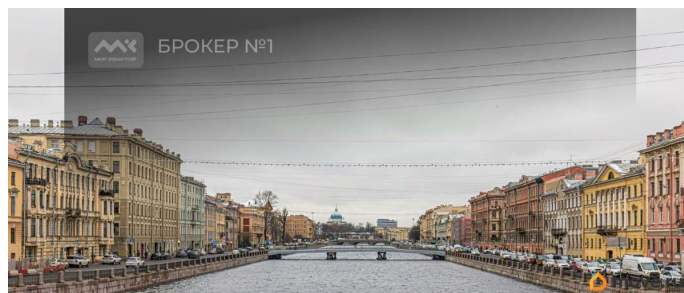
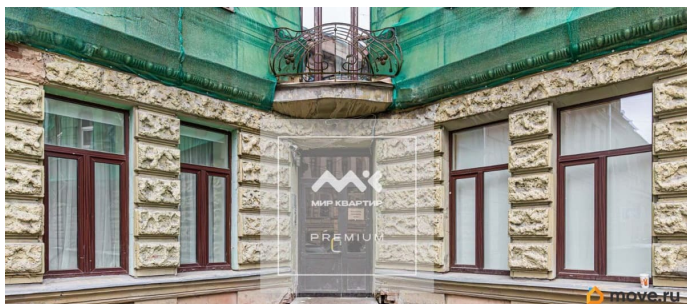
да

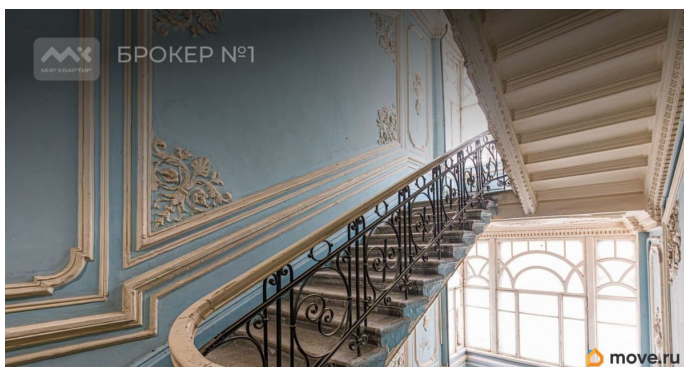
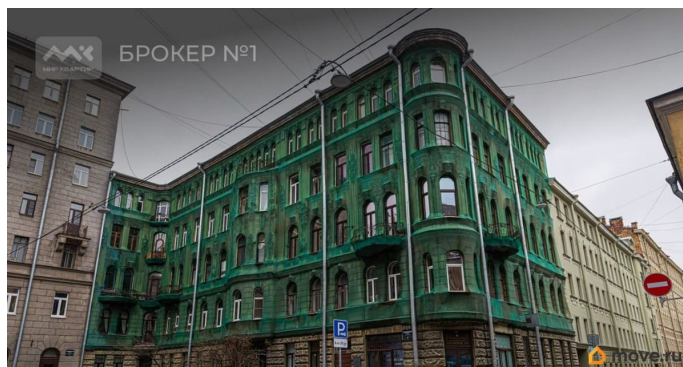
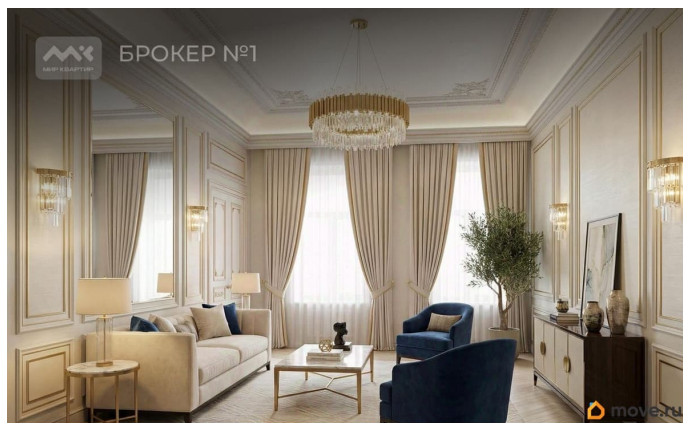
возможна ипотека, лифт

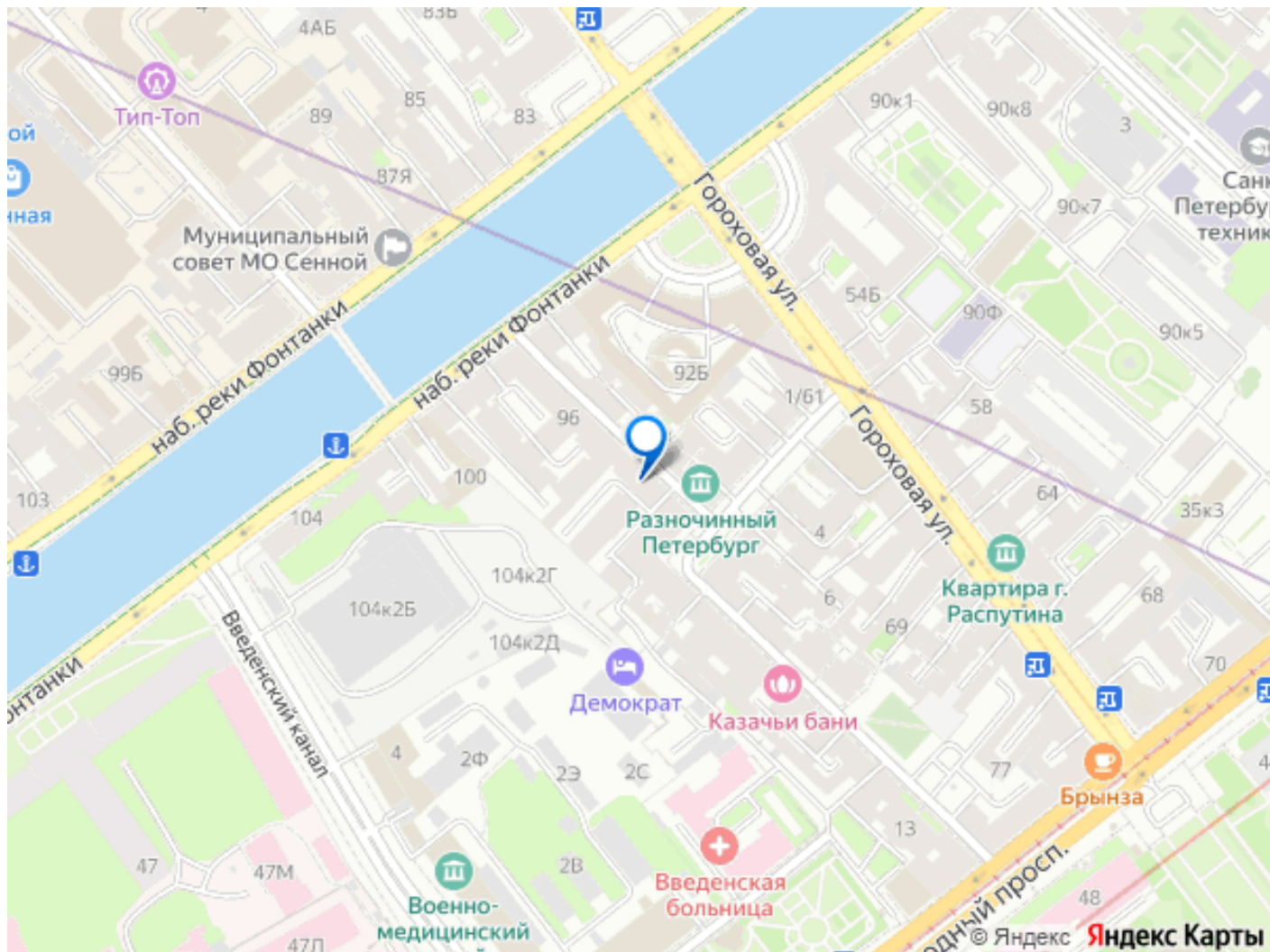
## Описание

Арт. 125570740 Квартира в историческом доме-памятнике в самом сердце Петербурга. Перед вами уникальная возможность приобрести не просто квартиру, а часть истории Санкт-Петербурга. Квартира расположена в знаменитом доме-памятнике регионального значения, построенном в период с 1832 по 1905 год по проекту архитектора Алексея Павловича Шильцова. Это яркий образец петербургского модерна, который сочетает в себе величие прошлого и выгодное расположение в настоящем. Ключевые преимущества: Атмосфера и статус: жилье в историческом здании с красивым парадным входом, видеонаблюдением и лифтом. Фасад и лестница в процессе реставрации (2026г), внутренний дворовой фасад уже отреставрирован. Идеальная тишина: Дом расположен на уютной и абсолютно тихой улице в центре города. Все окна квартиры выходят в спокойный двор, что гарантирует покой и уединение. Простор и подлинность: Высокие потолки 3,47 метра, сохранившаяся историческая лепнина и оригинальный паркет создают неповторимую аутентичную атмосферу. Потенциал: Квартира продается без ремонта — это чистый лист для

воплощения ваших дизайнерских идей с учетом сохранения исторических деталей. Есть выход на черную лестницу (дополнительный технический выход). Лучшая транспортная доступность: В пешей доступности (5-10 минут) целых пять станций метро: Садовая, Сенная, Спасская, Пушкинская и Звенигородская. Весь исторический центр, ключевые достопримечательности, рестораны и театры — прямо у вашего порога. Идеально для: Ценителей истории и архитектуры, тех, кто ищет тихий оазис в самом центре мегаполиса, инвесторов, готовых вдохнуть новую жизнь в объект культурного наследия. Ваш шанс жить в центре Петербурга, наслаждаясь и тишиной, и динамикой города! Полная стоимость в договоре. Собственность более 5 лет. Документы для сделки готовы! Квартира без обременений. Никто не прописан. Дополнительные фото внутри квартиры предоставляю по запросу покупателя. Предлагаем ПРЕМИАЛЬНОЕ обслуживание для требовательных клиентов. Оперативно организуем просмотр, предоставим полную информацию по объекту. 20 лет работы с требовательными клиентами подготовили нас к решению ВАШИХ сложных задач. Будем рады знакомству! Ул. Рубинштейна, д.8.







Move.ru - вся недвижимость России