

Брусника, Брусника

**79830677211**

**33 330 000 ₽**

Округ

[СПБ, Василеостровский район](#)

## Квартира

Количество комнат

3

Высота потолков

2.98 м

Жилая площадь

44.2 м<sup>2</sup>

Площадь кухни

24.4 м<sup>2</sup>

Общая площадь

100.92 м<sup>2</sup>

Этаж

4/10

## Детали объекта

Тип сделки

Продам

Раздел

[Квартиры](#)

Тип балкона

балкон

Тип санузла

совмещенный

Вид из окна

для заметок

## Северный ветер



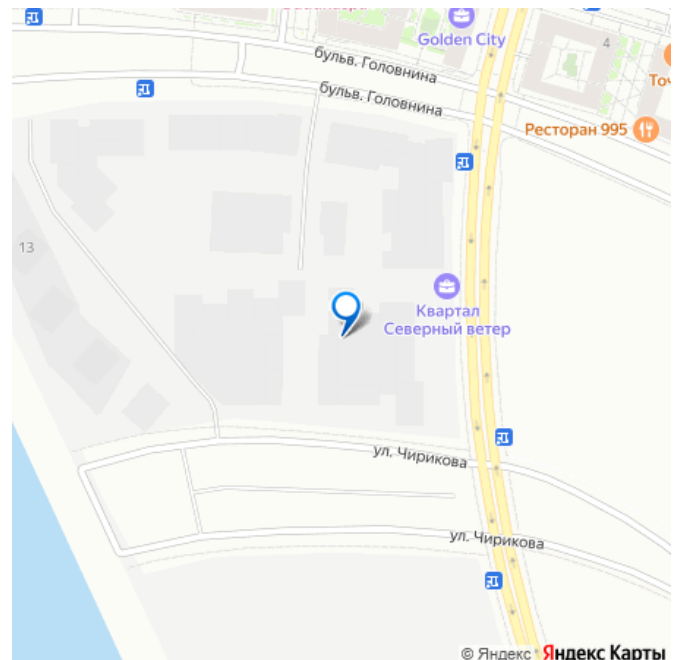
Васильевский  
остров

Школа и сад  
во дворе

Культурный центр

**БРУСНИКА**

 move.ru



© Яндекс Яндекс Карты

на улицу

Ремонт

с отделкой

Квартира в новостройке

да

Год сдачи

4 квартал 2028 г.

Покупка в ипотеку

да

возможна ипотека, лифт

## Описание

Просторная 3-комн. квартира с предчистовой отделкой в ЖК «Северный ветер» на 4 этаже.

Общая площадь: 100.92 кв.м., жилая: 44.2

кв.м., площадь просторной кухни-столовой:

24.4 кв.м. Квартира - распашонка, выходит окнами на обе стороны дома одновременно, комнаты в течение дня равномерно

освещены. В квартире один балкон, два совмещенных санузла. Высота потолков 2.98 м. Дом монолитный, многоподъездный, переменной этажности, от 8 до 15 этажей.

Квартира находится во 2-й секции высотой 10 этажей в корпусе 2-2. На этаже 8 квартир. В подъезде 1 пассажирский и 1 грузовой лифт.

Окончание строительства - 4 квартал 2028

года. Оформление сделки по договору

долевого участия. В основу концепции

проекта «Северный ветер» легла идея

деления квартала на шесть кластеров —

активный городской, тихий природный,

спортивный, семейный, культурный и

рекреационный. Внутри каждого кластера

будут организованы разные по характеру

площади со своим назначением. Все их

свяжет кольцевой бульвар, соединенный с

большим парком и сопровождаемый водными аллеями по периметру всего квартала. Внешний облик «Северного ветра» вдохновлен скандинавским функционализмом и финским модернизмом, которым присущи лаконичные формы, динамичные разноуровневые объёмы, ритм окон, балконов и террас, сочетание натуральных текстур, а также единство экстерьера и интерьера. Дворы мы организовали на стилобатах домов. За счёт этого они приподнялись над улицей, стали еще более приватными и безопасными. Для тех, кому двор на стилобате кажется слишком приземленным, мы создали особенные зеленые террасы с великолепным видом на залив. Они появятся на крыше дома, в котором расположен дом культуры. Мы разделили лобби на два типа — большие (одно на каждый дом) и компактные (на каждую секцию). Для создания интерьеров лобби и холлов мы используем материалы природных оттенков, текстуры дерева и камня, матовые поверхности. В большие открытые пространства запускаем много естественного света, а витражное остекление органично связывает помещения с ландшафтом. В квартале спроектировано более 65 типов планировочных решений. Это значит, что любой жизненный сценарий может быть здесь реализован. #2MDb0T

## Северный ветер



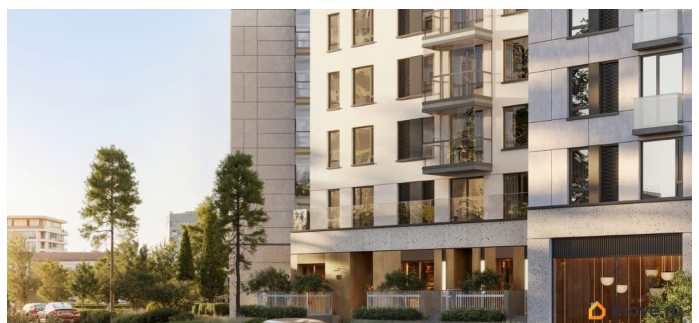
Васильевский остров

Школа и сад во дворе

Культурный центр

**БРУСНИКА**

 move.ru







Move.ru - вся недвижимость России