

Создано: 13.04.2025 в 13:05

Обновлено: 10.02.2026 в 14:11

Санкт-Петербург, 15-я Васильевского
острова линия, 76

41 903 000 ₽

Санкт-Петербург, 15-я Васильевского острова линия, 76

Округ

[СПБ, Василеостровский район](#)

Квартира

Количество комнат

3

Жилая площадь

39 м²

Площадь кухни

41 м²

Общая площадь

100 м²

Этаж

10/10

Детали объекта

Тип сделки

Продам

Раздел

[Квартиры](#)

Тип санузла

совмещенный

Вид из окна

на улицу

Ремонт

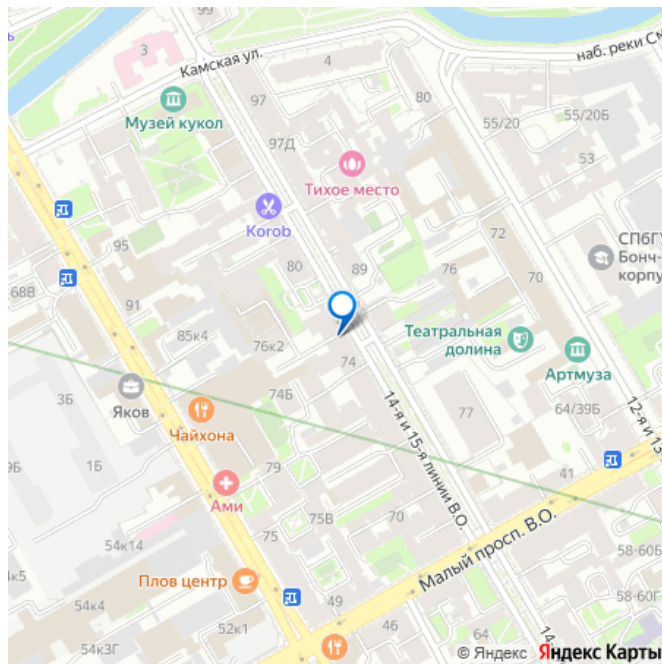
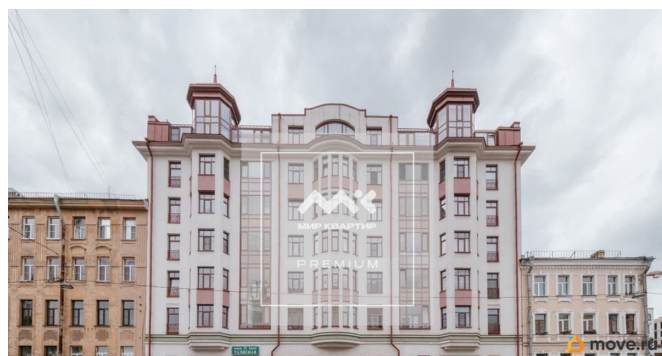
<https://spb.move.ru/objects/9276963387>

Анна Семенкова, Мир Квартир

PREMIUM

79812801288

для заметок



Квартира в новостройке

да

Покупка в ипотеку

да

возможна ипотека, лифт

Описание

Арт. 101317598 Дорогой Покупатель!

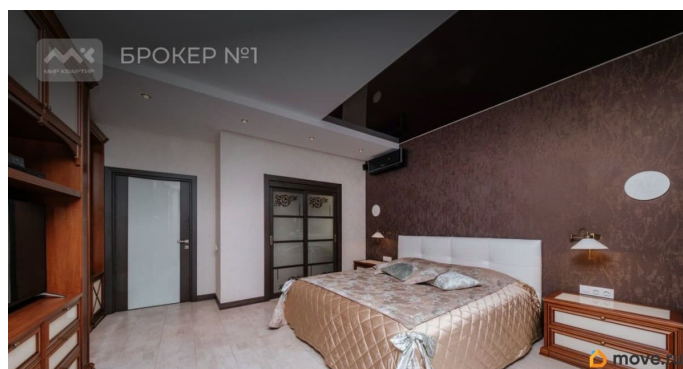
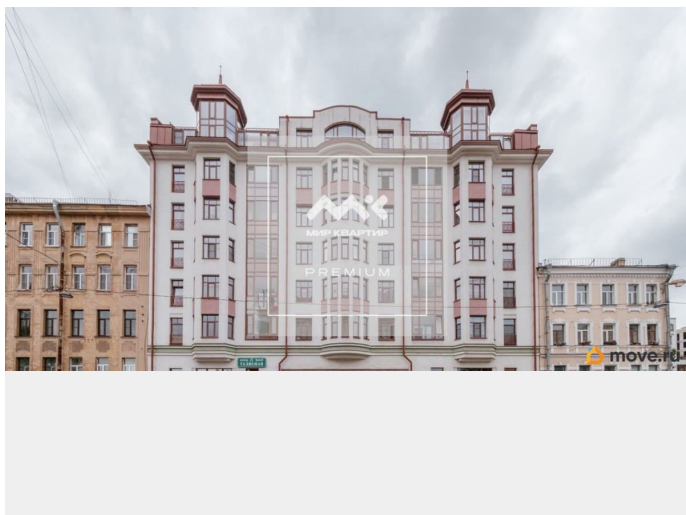
Предлагается прекрасная просторная евро 3-комнатная квартира в современном ЖК премиум-класса «Талисман» на Васильевском острове. Общая площадь 100.70 кв.м площадь комнат 18.70+20.30 кв.м. В квартире выполнен качественный ремонт с использованием натуральных материалов в отделке, есть вся необходимая мебель и бытовая техника немецкой фирмы Miele (холодильник, стиральная машина, посудомоечная машина, кондиционеры).

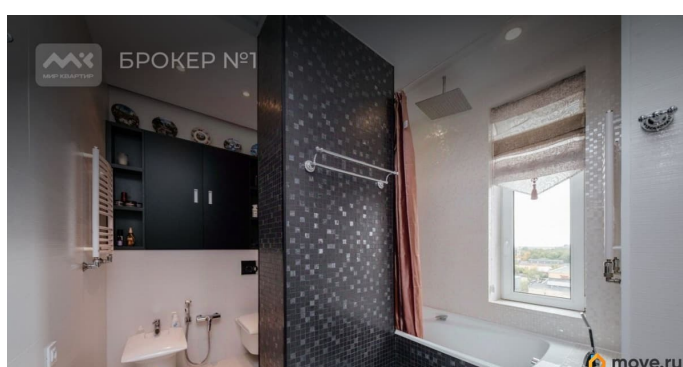
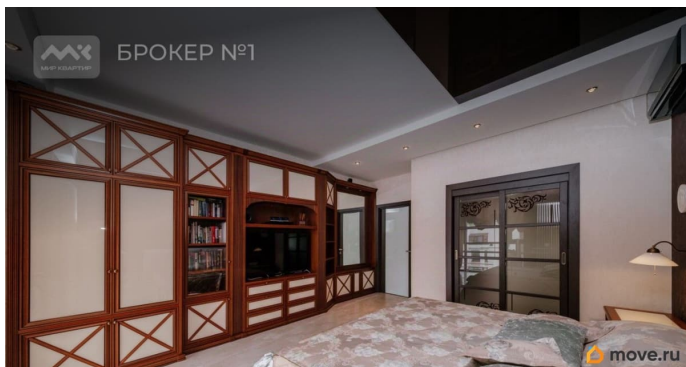
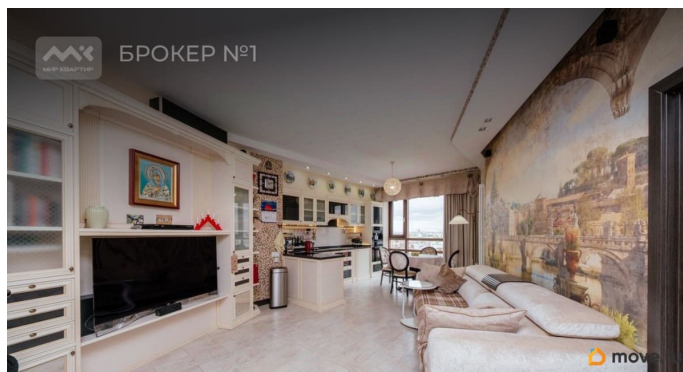
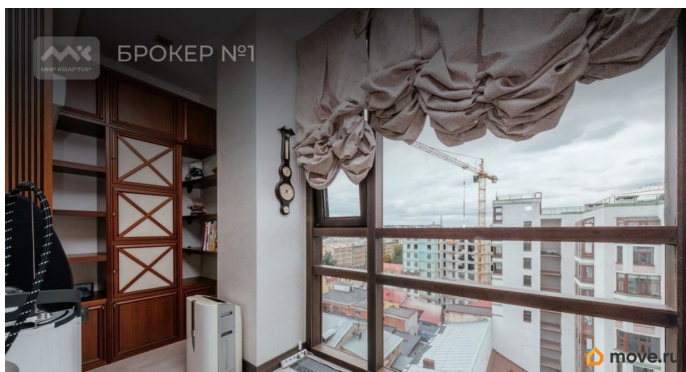
Планировка смежно-изолированная: -

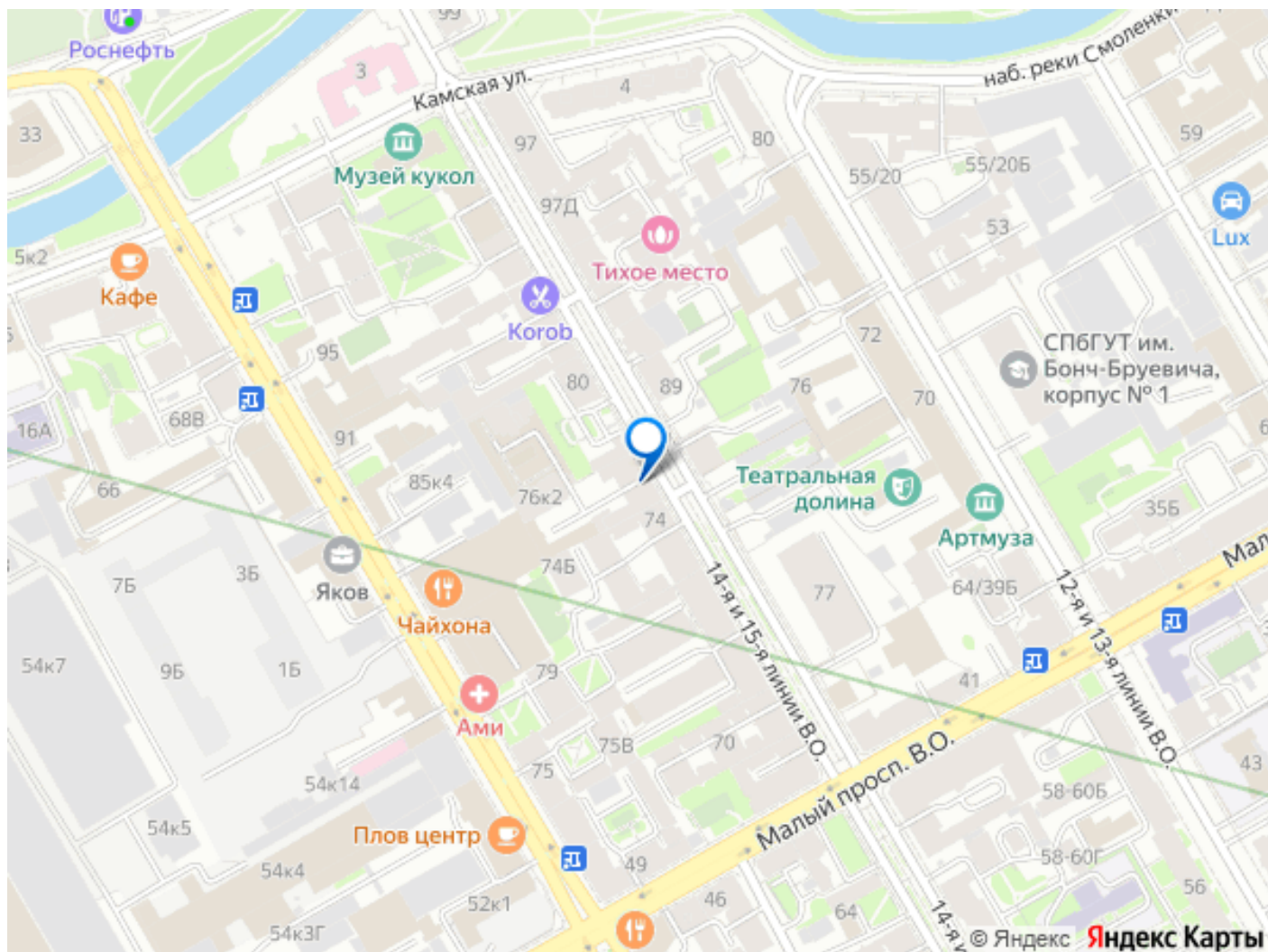
Большая кухня-гостиная с панорамными окнами, в которой есть уютная зона для отдыха с диваном, большим телевизором и камином, обеденная зона с большим столом, и полностью оборудованной кухней со всей необходимой бытовой техникой. - В ванной комнате также есть большое окно с прекрасным видом на город, 2 санузла. -

Кабинет/Детская с полноценно оборудованным рабочим местом, есть книжный шкаф, мебельный гарнитур, спальное место, небольшая гардеробная. - Спальная комната с кроватью, гардеробной, есть мебельный гарнитур с зонами для хранения, выделенное рабочее место, большой телевизор, кондиционер. Из всех панорамных окон квартиры открывается

шикарный вид на Петербург, где хорошо видны известные достопримечательности города: Исаакиевский Собор, телевизионная башня, Лахта Центр, в праздничные дни можно наблюдать за красочным салютом. В пешей доступности для Вас прекрасные парки, детские площадки, школы, торговые центры и магазины, рестораны, музеи и театры, находится рядом с метро (Василеостровская, Приморская). В стоимость не включено место в подземном паркинге, которое можно приобрести дополнительно. В квартире есть все необходимое для Вашей комфортной жизни. Вся мебель и техника останется новому владельцу! Рады пригласить Вас на просмотр! Предлагаем ПРЕМИАЛЬНОЕ обслуживание для требовательных клиентов. Оперативно организуем просмотр, предоставим полную информацию по объекту. 20 лет работы с требовательными клиентами подготовили нас к решению ВАШИХ сложных задач. Будем рады знакомству! Ул. Рубинштейна, д.8.







Move.ru - вся недвижимость России