

Создано: 16.10.2025 в 13:36

Обновлено: 15.11.2025 в 17:22

<https://spb.move.ru/objects/9285742642>

Агент

79893433762

**Санкт-Петербург, 25-я Васильевского
острова линия, 6к1**

85 620 000 ₽

Санкт-Петербург, 25-я Васильевского острова линия, 6к1

Округ

[СПБ, Василеостровский район](#)

Квартира

Количество комнат

3

Высота потолков

3 м

Общая площадь

100 м²

Этаж

3/8

Детали объекта

Тип сделки

Продам

Раздел

[Квартиры](#)

Вид из окна

на улицу

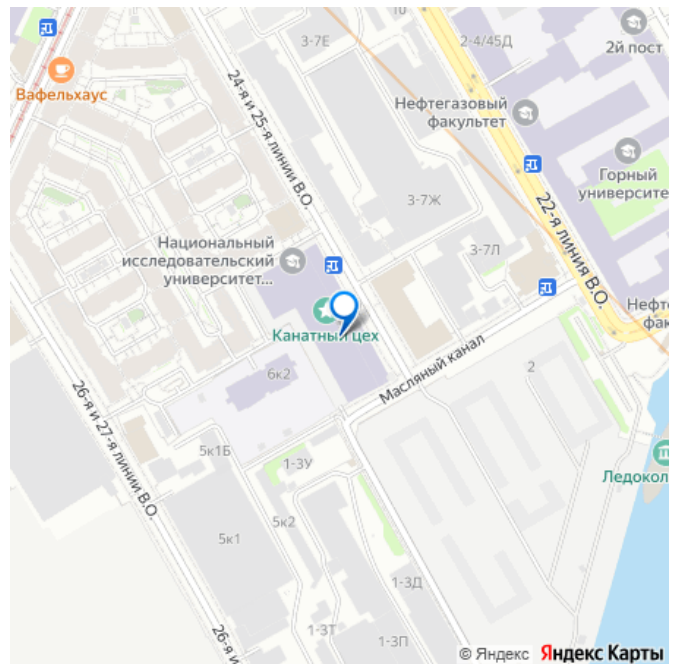
Покупка в ипотеку

да

возможна ипотека

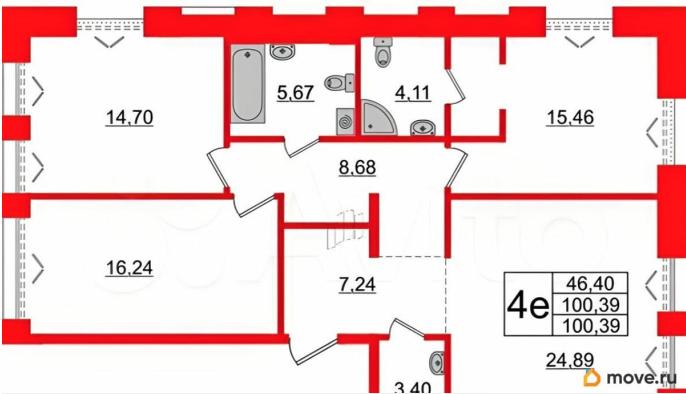
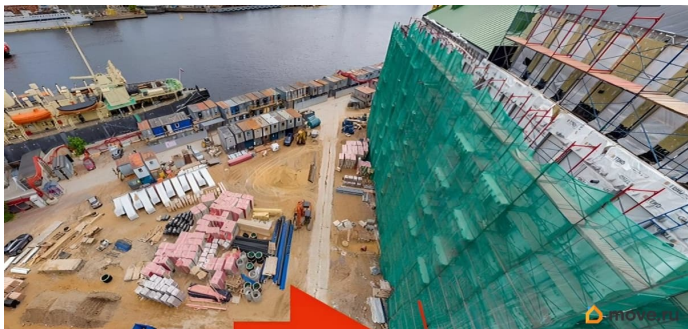
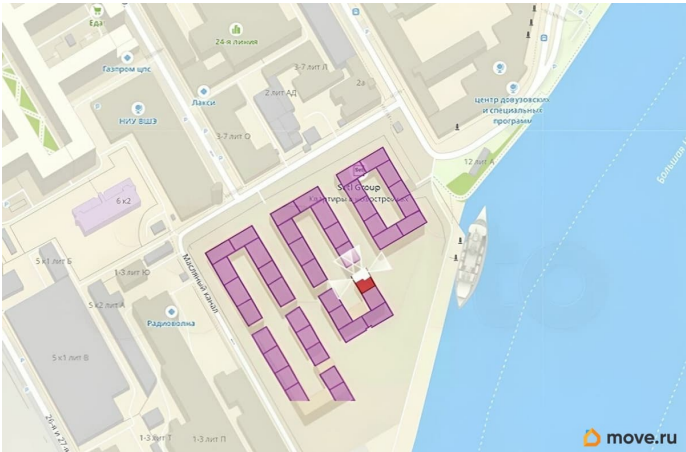
Описание

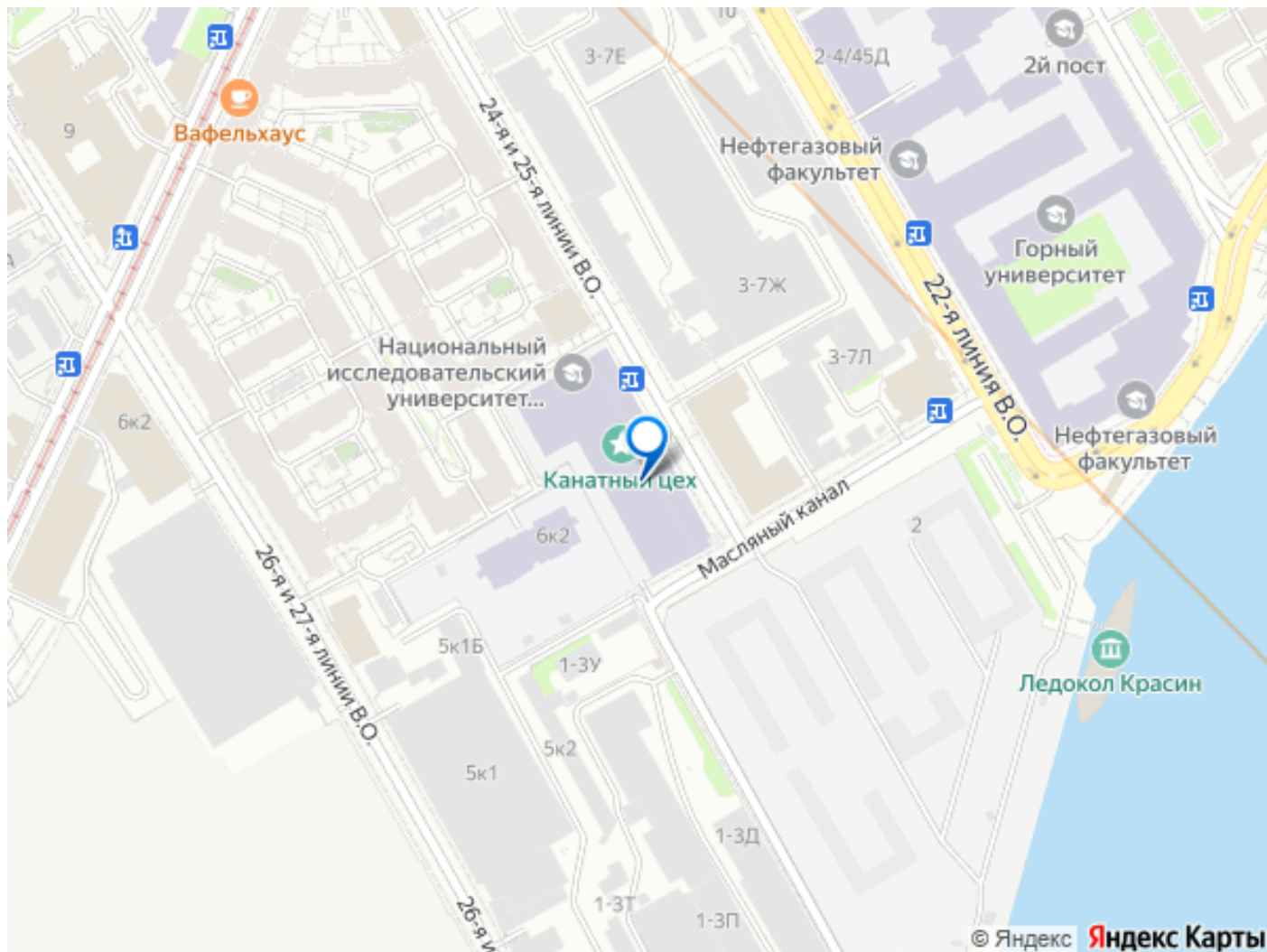
для заметок



В продаже квартира в доме премиум класса с видом на Неву и Ледокол Красин! Потолки 3 метра, 8 панорамных окон! Есть рассрочка до 3,5 лет! На набережную застройка выходит ступенями — продолжение градостроительной традиции этого места. В качестве облицовки планируют использовать лицевой кирпич, натуральный камень грубой облицовки. Весь комплекс состоит из домов, формирующих три прямоугольных квартала. Фасады домов формирует объемная 3D-кладка из клинкерного кирпича разных оттенков в сочетании с натуральным камнем. Это придает строениям фактурность и динамику. Панорамные окна, французские и вантовые «парящие» балконы обеспечат больше света в квартирах. В роскошных интерьерах центральной входной группы гости и жители Imperial Club будут чувствовать себя особенными. Холлы в жилом комплексе двухуровневые, с эскалатором, дизайнерской мебелью, разноуровневым авторским освещением, лаунж-зоной и панорамными окнами. В рамках проекта будет благоустроена набережная, доступная всем желающим. В комплексе — закрытая территория, детские площадки, собственный спортивный комплекс с бассейном.







Move.ru - вся недвижимость России