

🕒 Создано: 07.11.2025 в 14:23

Обновлено: 06.01.2026 в 15:05

**Санкт-Петербург, Петровский проспект,
28к1**

46 900 000 ₽

Санкт-Петербург, Петровский проспект, 28к1

Округ

[СПБ, Петроградский район](#)

Улица

[Петровский переулок](#)

Квартира

Количество комнат

3

Высота потолков

3.1 м

Жилая площадь

45.5 м²

Площадь кухни

15 м²

Общая площадь

100 м²

Этаж

8/8

Детали объекта

Тип сделки

Продам

Раздел

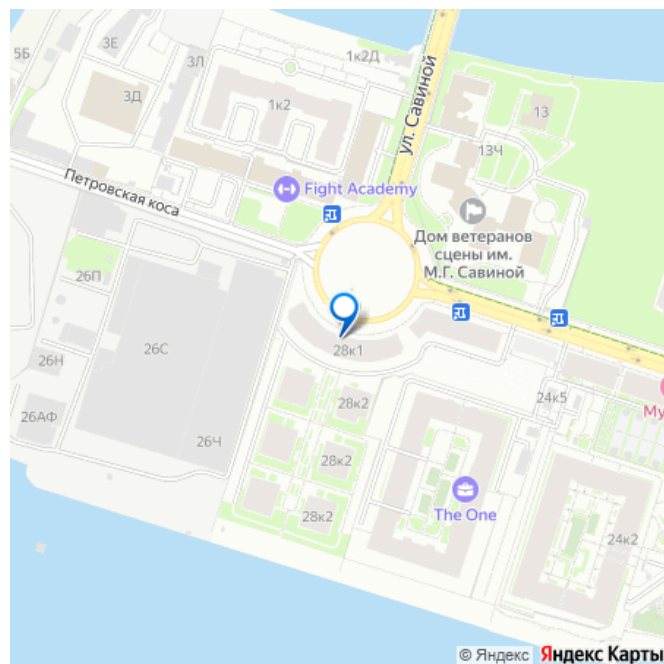
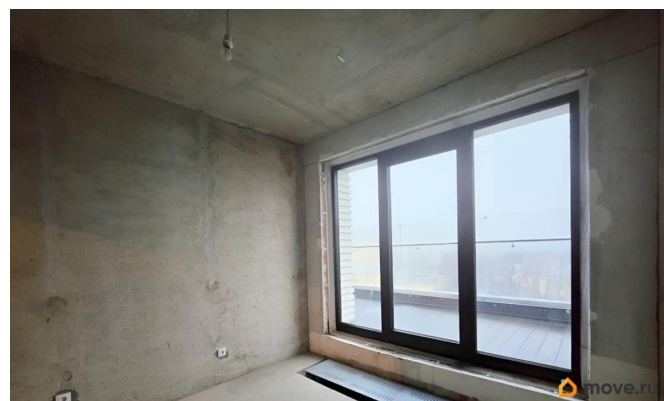
[Квартиры](#)

Тип балкона

<https://spb.move.ru/objects/9286366501>

**Номер Один - офис Добролюбова,
Номер Один - офис Добролюбова
79111362167**

для заметок



балкон

Тип санузла

совмещенный

Вид из окна

на улицу

Ремонт

без ремонта

Квартира в новостройке

да

Год сдачи

3 квартал 2023 г.

Покупка в ипотеку

да

возможна ипотека, лифт, парковка

Описание

Продается светлая трехкомнатная квартира в доме бизнес касса на Петровском острове.

Планировка удобная и функциональная:

просторная прихожая, с выделенной

гардеробной, светлая кухня, гостиная и две

спальни, одна из которых является мастер-

спальней, а другая имеет выход на

собственную террасу. Очень комфортная

планировка для семьи с детьми! В квартире

выполнена подготовка под отделку: сделана

ровная стяжка пола, разведена электрика с

розетками и выключателями, гидроизоляция

в санузлах, установлены качественные

двухкамерные стеклопакеты на окнах и

прочная входная дверь. Высота потолков

составляет 3,1 метра. Окна квартиры

выходят на благоустроенный внутренний

двор и территорию. На территории комплекса

спроектированы детские площадки и места

для отдыха, проводятся работы по

озеленению. Территория находится под круглосуточным видеонаблюдением, а входы в дом оснащены IP домофонами для контроля доступа. Для автовладельцев предусмотрен подземный, отапливаемый паркинг на 907 мест. В паркинг можно спуститься на лифте. В шаговой доступности находятся магазины, спортивные залы, детский сад, кафе, аптека. Приятные прогулки можно совершать по окрестностям Петровского острова или благоустроенной набережной. Путь пешком до метро Крестовский остров и Спортивная займет не более 15 минут. До съезда на ЗСД на автомобиле можно добраться за 5 минут, до центра города за 15. Документы готовы к сделке, в квартире никто не прописан. Звоните, показы в любое время!

