

Создано: 13.02.2026 в 11:02

Обновлено: 13.02.2026 в 10:11

<https://spb.move.ru/objects/9289839477>

Агент

79817088985

Санкт-Петербург, улица Ивановская, 10

17 999 999 ₽

Санкт-Петербург, улица Ивановская, 10

Округ

[СПБ, Приморский район](#)

Улица

[улица Ивановская](#)

Квартира

Количество комнат

3

Общая площадь

100 м²

Этаж

4/4

Детали объекта

Тип сделки

Продам

Раздел

[Квартиры](#)

Квартира в новостройке

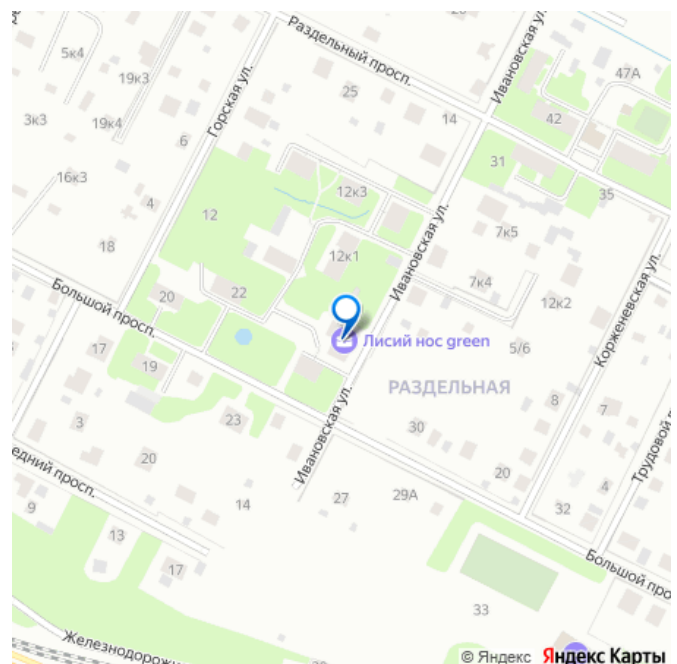
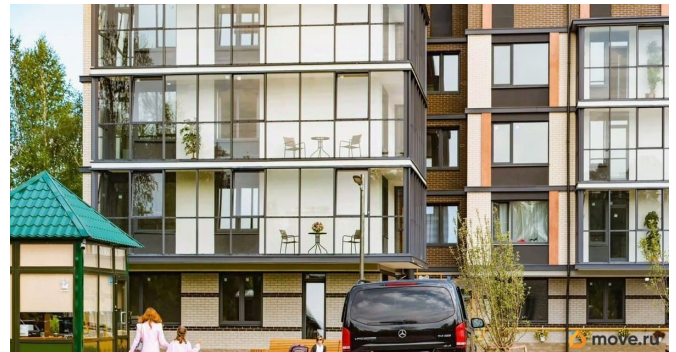
да

парковка

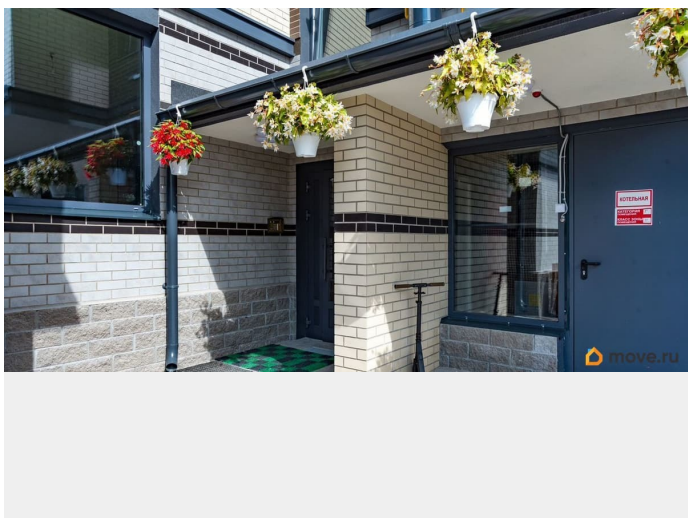
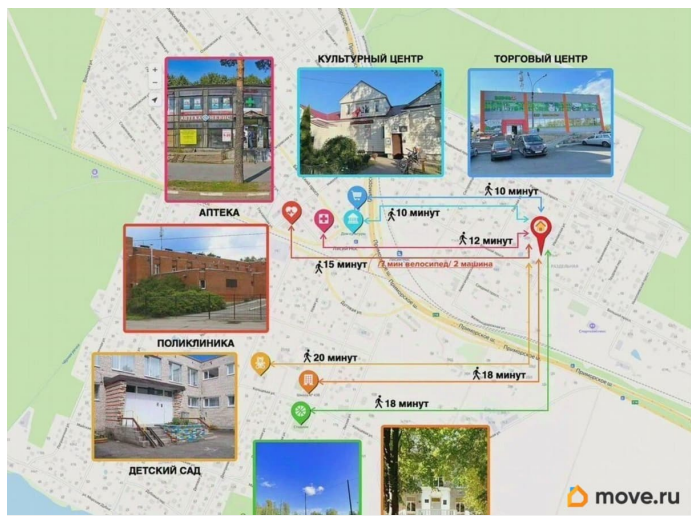
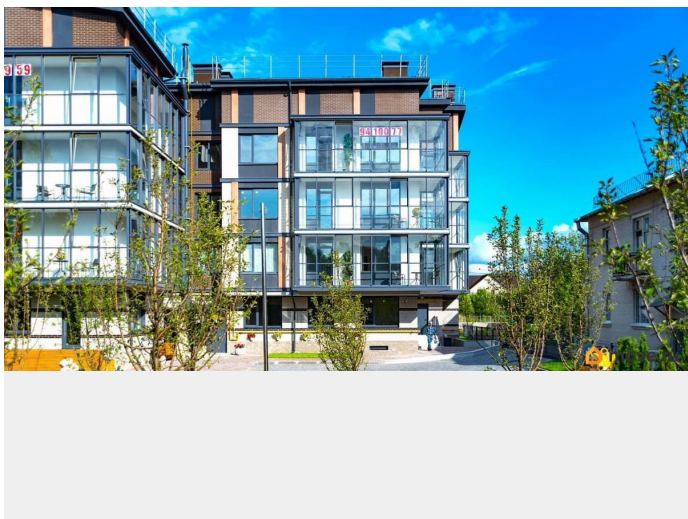
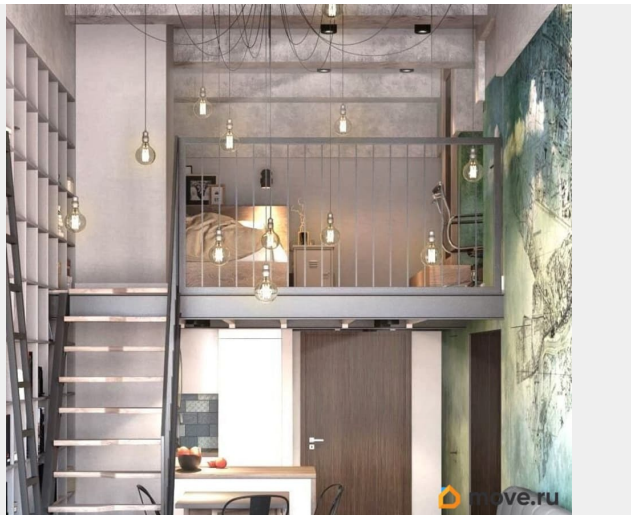
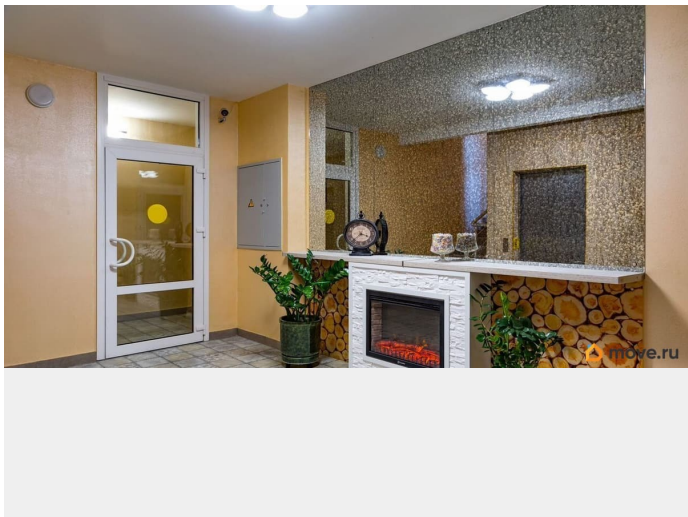
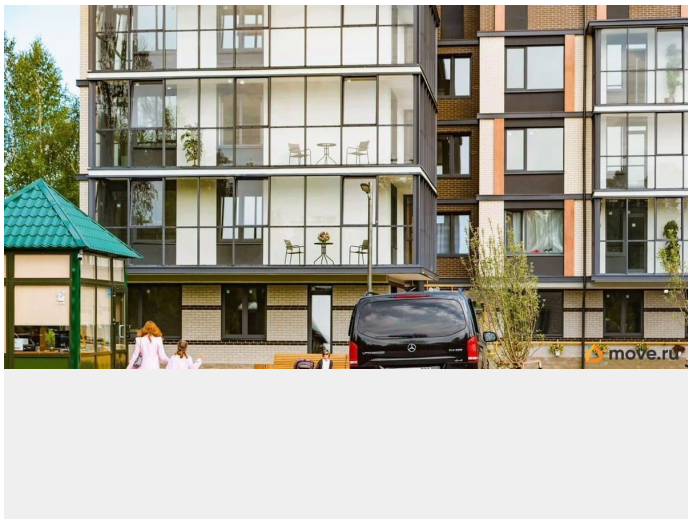
Описание

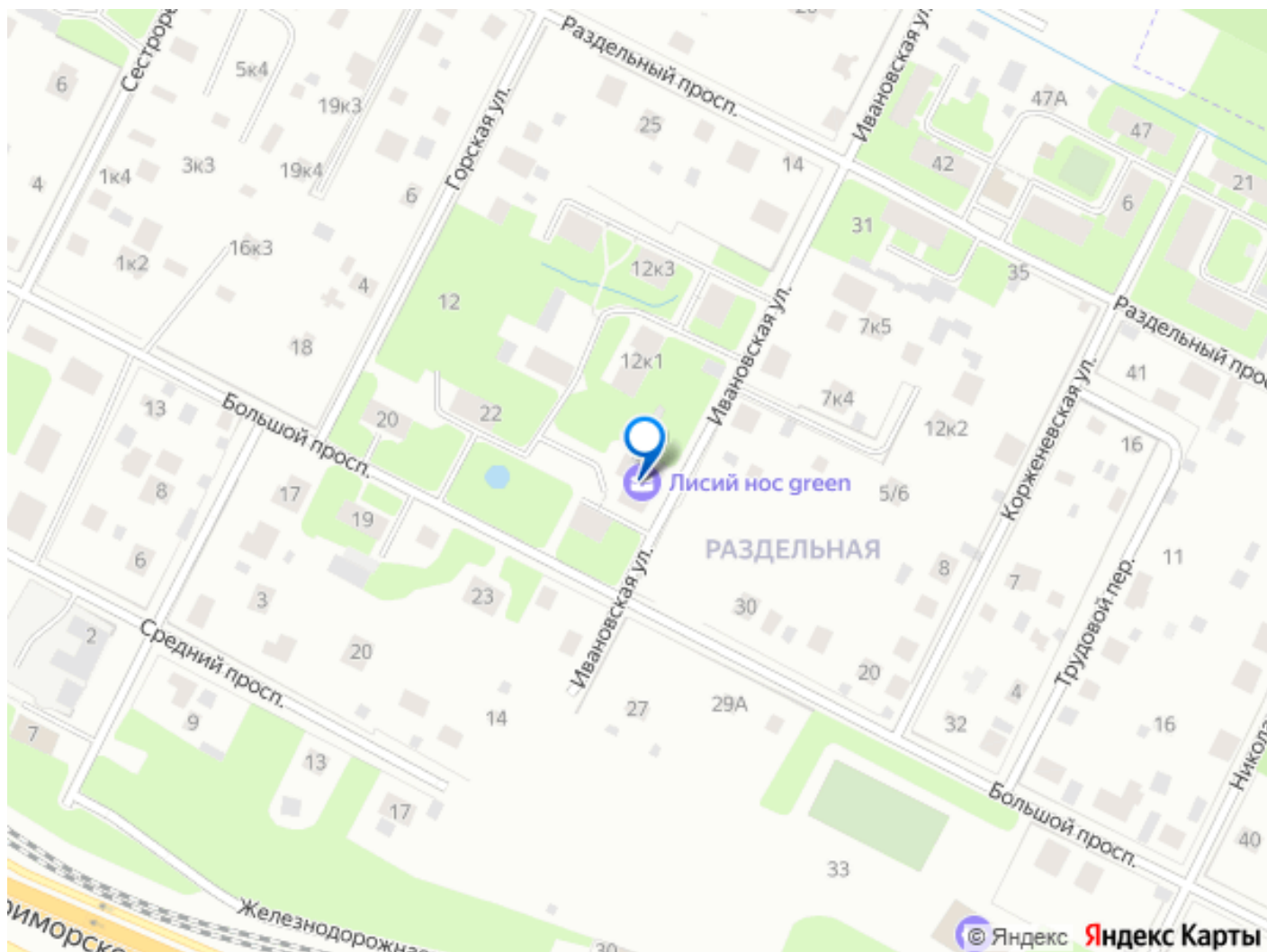
Квартира Вашей мечты в Лисьем носу,
предлагаем РАССРОЧКУ !Для тех, кто ставит
своим приоритетом в жизни комфорт,
тишину, уют, близость к природе, для кого

для заметок



экология и здоровье не пустые слова, я предлагаем приобрести в загородной в клубном доме престижного поселка Лисьего носа, квартиры с повышенным уровнем комфортности на Ваш безупречный вкус. • Малоэтажный клубный дом 4 этажа оснащен лифтом • Оригинальная 2х этажная квартира 100 м2 с высотой потолка 2,75 м • Дом наивысшего класса энергосбережения (А) • В квартире есть газ, можно установить газовую печь, по желанию электрическую. • Застекленные терраса • Дизайнерские холлы • Кладовая • Ухоженная закрытая территория с ландшафтным дизайном, яблоневый сад. • Охраняемая парковка для автомобилей • Велосипедные парковки • Круглосуточная система видеонаблюдения • Безопасная территория для прогулки для домашних питомцев • Спортивная и детская площадка • Доброжелательный Администратор от Управляющей компании, быстро и эффективно решающий все вопросы жильцов 24/7. • Рядом Финский залив с благоустроенными пляжами, дюнами и хвойными лесами. • До Финского залива пляж «Морские Дубки» не торопливым шагом 32 минуты, на велосипеде 11 минут. • В пешей доступности детсад, школа, аптека, торговый центр, культурный центр, стадион, схема прилагается. • Транспорт Финляндский вокзал Лисий нос электричка 25 минут в пути • Транспорт автобус 101,211,216,300 от М. станция Беговая, Черная Речка 20 минут в пути Квартира в данном доме не просто загородное жилье, а еще и комфорт, уют, здоровье и безопасность! Парк поблизости. Хорошая транспортная доступность: до метро можно дойти пешком, у дома автобусная остановка. Развитая инфраструктура: рядом магазин, школа, детский сад. Без обременений.





Move.ru - вся недвижимость России