

🕒 Создано: 24.02.2026 в 14:34

🔄 Обновлено: 07.04.2026 в 12:40

Санкт-Петербург, улица Беринга, 1

32 000 000 ₺

Санкт-Петербург, улица Беринга, 1

Округ

[СПБ, Василеостровский район](#)

Улица

[улица Беринга](#)

Квартира

Количество комнат

3

Высота потолков

2.8 м

Жилая площадь

43 м²

Площадь кухни

15.4 м²

Общая площадь

100 м²

Этаж

6/19

Детали объекта

Тип сделки

Продам

Раздел

[Квартиры](#)

Тип балкона

балкон

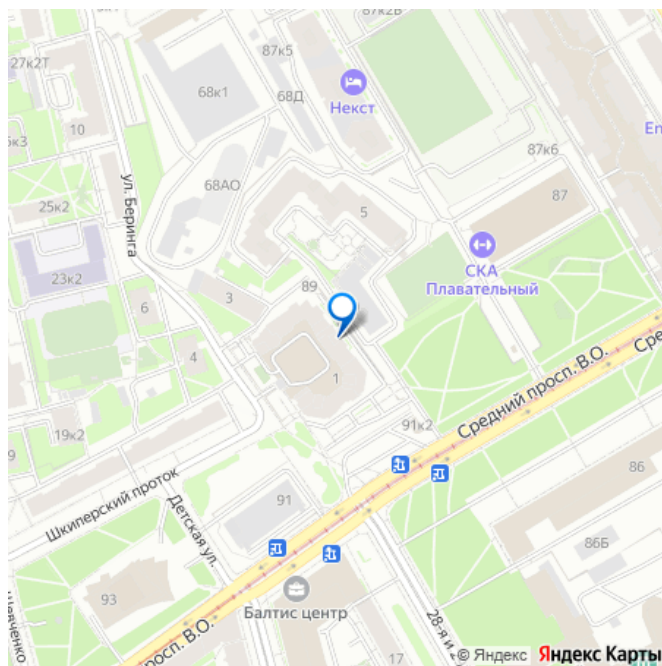
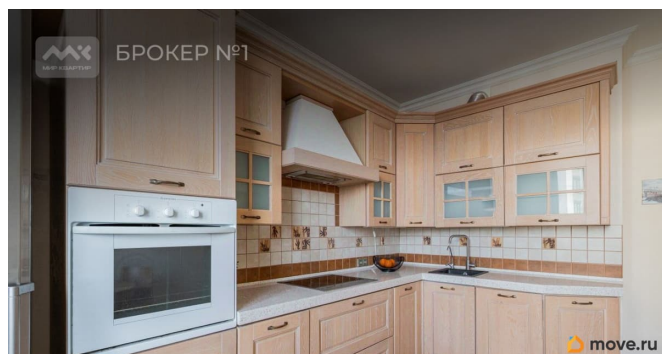
<https://spb.move.ru/objects/9290434305>

Максим Киселев, Мир Квартир

PREMIUM

79119512454

для заметок



Тип санузла

совмещенный

Вид из окна

во двор

Ремонт

косметический

Покупка в ипотеку

да

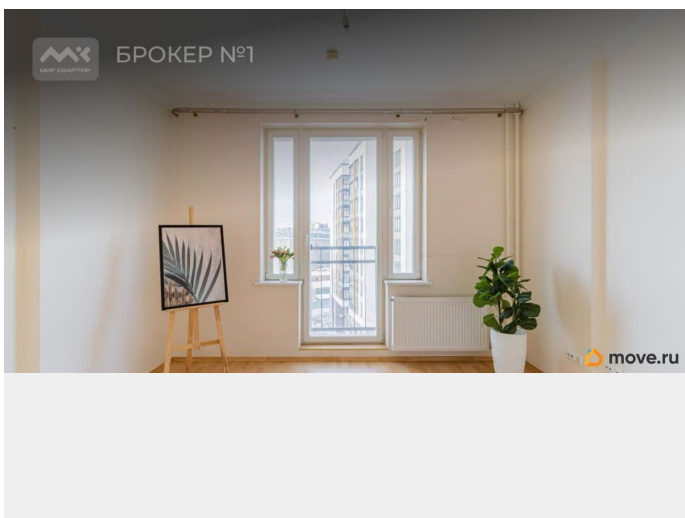
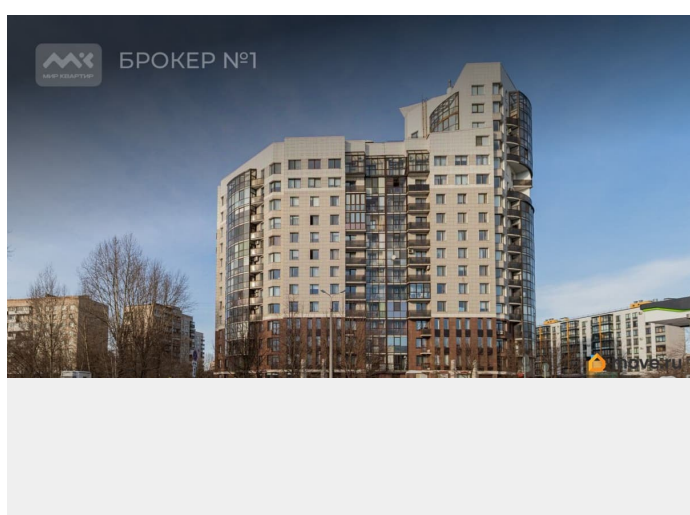
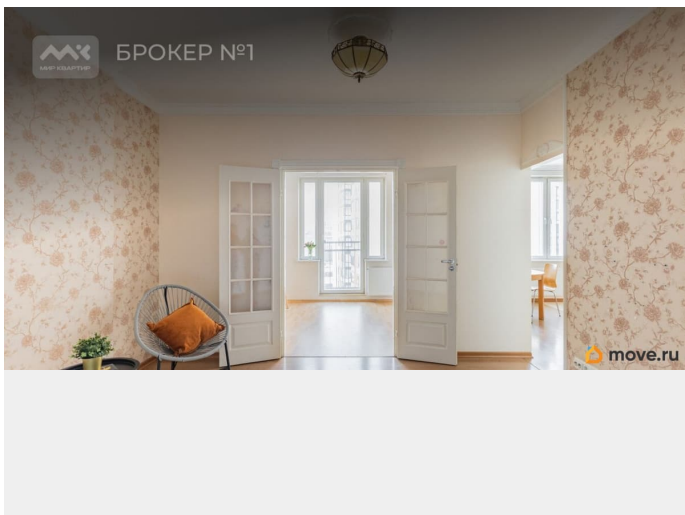
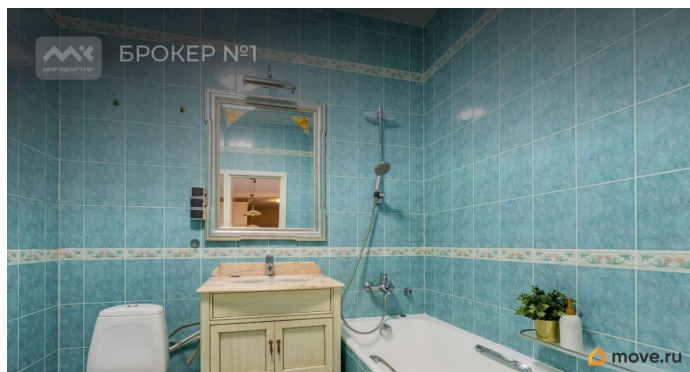
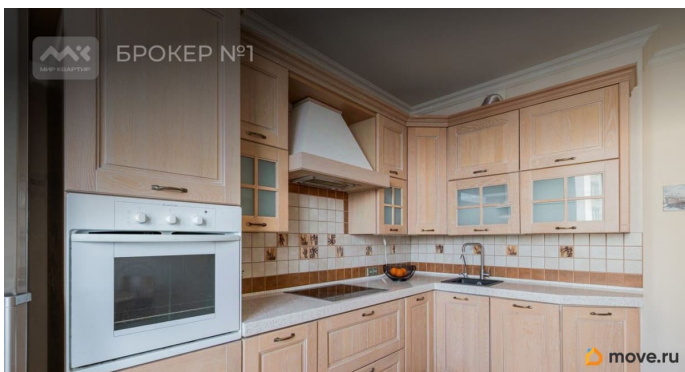
возможна ипотека, лифт, парковка

Описание

Арт. 131654256 Продается трехкомнатная квартира в престижном ЖК бизнес класса в центре Васильевского острова в пешей доступности от метро «Горный институт». Локация: квартира расположена в самом сердце исторической части Васильевского острова, дом примыкает к одной из основных транспортных артерий острова Среднему проспекту. Рядом сад «Василеостровец» с возможностью неспешных пеших прогулок в центре многомиллионного мегаполиса. В непосредственной близости 50-ти метровый плавательный бассейн «СКА», где вы можете расслабиться и зарядиться энергией, занимаясь плаванием или посещая сауну, также там есть тренажерный зал для поддержания мышц в тонусе. Вся развитая инфраструктура Васильевского острова рядом: рестораны, кафе, школы, поликлиники, ДДУ, аптеки и продуктовые магазины, музей современного искусства и многое другое. Идеальное расположение: шаговая доступность до метро, а значит вся деловая и культурная жизнь города у вас под рукой. О доме: современный дом бизнес класса 2006 года построен компанией ЮИТ,

отличающейся безупречным качеством строительства. Дом оснащен бесшумными лифтами «KONE». Большая придомовая территория под шлагбаумом для бесппроблемной парковки автомобиля, также дом оснащен подземным паркингом.

Парадные имеют два входа: во двор и к фасадной части дома. Дом обслуживается ТСЖ, качественная эксплуатация и низкая стоимость ЖКУ. О квартире: светлая просторная трехкомнатная квартира площадью 100,6 м², высота потолков 2,8м, два санузла, комфортный 6-й этаж, окна выходят во двор и на тихий район финских домов. Квартира без мебели, что позволяет будущему владельцу устроить уют по своим пожеланиям. Три полноценных спальни и холл-гостиная, просторная кухня. О документах: прямая продажа, один собственник, в собственности более 5 лет, без обременений, быстрый выход на сделку. Эта квартира - редкий вариант сочетания продуманной планировки, оптимальной площади, качественной постройки дома, достаточного количества парковочных мест и комфорта в центре Васильевского острова. Предлагаем ПРЕМИАЛЬНОЕ обслуживание для требовательных клиентов. Оперативно организуем просмотр, предоставим полную информацию по объекту. 20 лет работы с требовательными клиентами подготовили нас к решению ВАШИХ сложных задач. Будем рады знакомству! Ул. Рубинштейна, д.8.

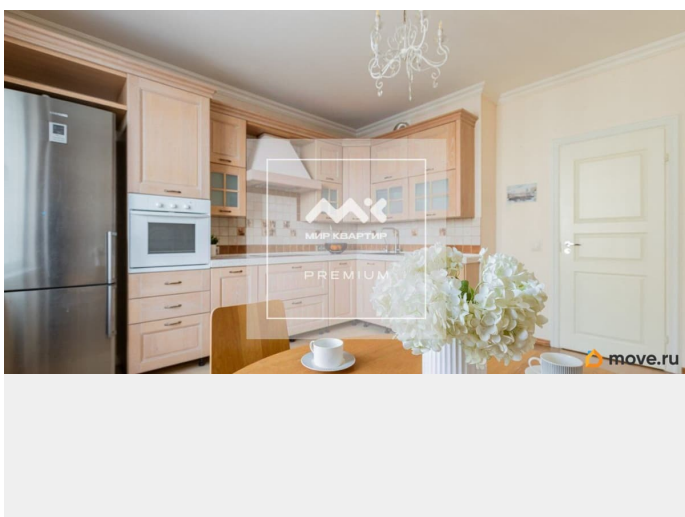


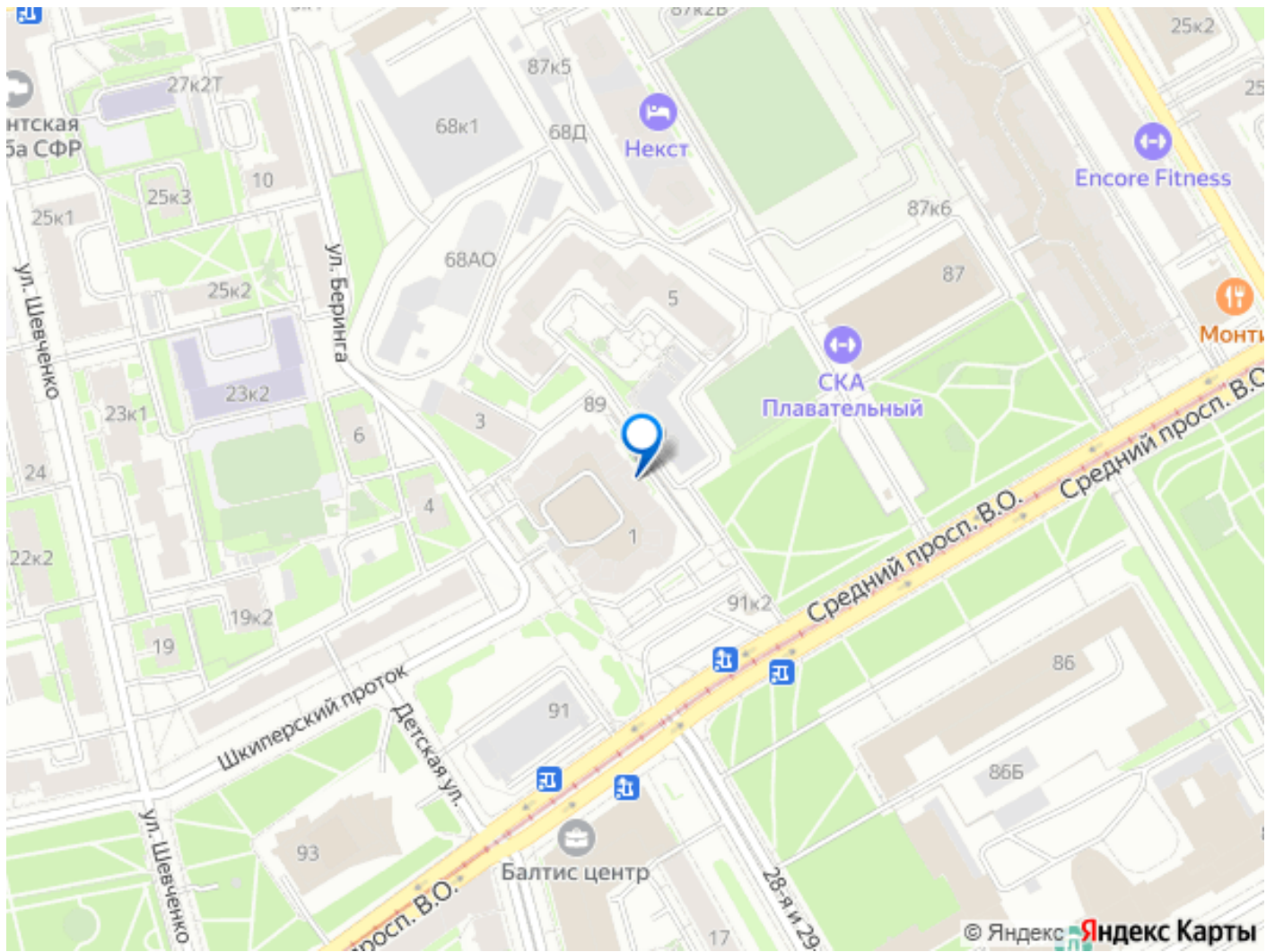
СПб. Василеостровский район, ул. Беринга д. 1

- ✓ Квартира в центре ВО в доме от премиальной застройщика КОИТ
- ✓ Дом рядом с бассейном «Скала», садом «Василеостровцы»
- ✓ Светлая просторная квартира
- ✓ Пешая доступность до метро «Горный институт»

Метро: Горный институт в пешей доступности

move.ru





Move.ru - вся недвижимость России