

🕒 Создано: 16.03.2026 в 18:12

🔄 Обновлено: 17.04.2026 в 19:41

**Санкт-Петербург, набережная Черной  
речки, 1**

**30 490 000 ₺**

Санкт-Петербург, набережная Черной речки, 1

Округ

[СПБ, Приморский район](#)

## Квартира

Количество комнат

3

Жилая площадь

42.4 м<sup>2</sup>

Площадь кухни

20.4 м<sup>2</sup>

Общая площадь

101.01 м<sup>2</sup>

Этаж

5/10

## Детали объекта

Тип сделки

Продам

Раздел

[Квартиры](#)

Квартира в новостройке

да

Год сдачи

4 квартал 2026 г.

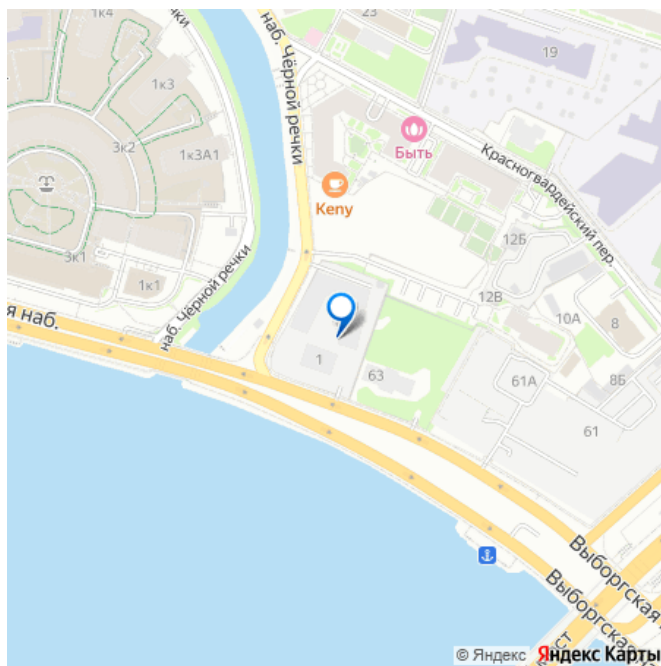
Покупка в ипотеку

<https://spb.move.ru/objects/9293708741>

**Брокер элитной недвижимости, Lange  
and Smith**

**79893511260**

для заметок



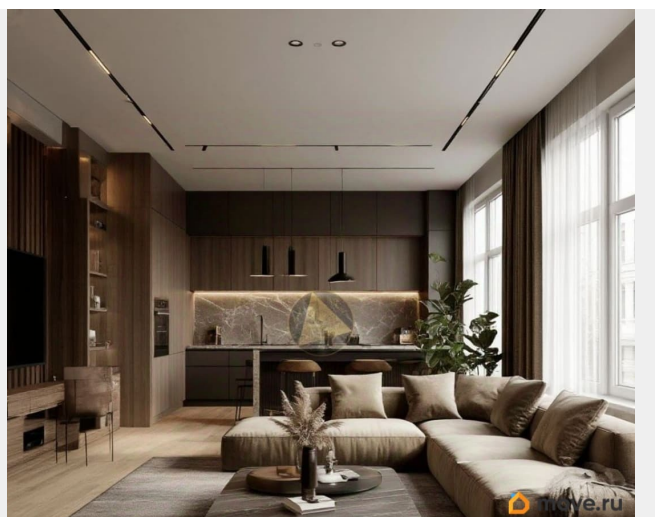
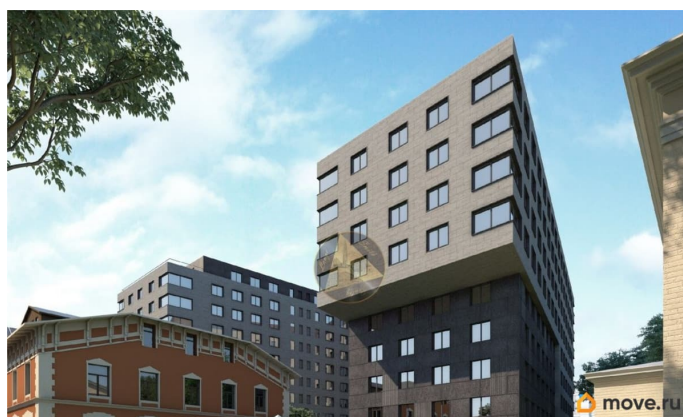
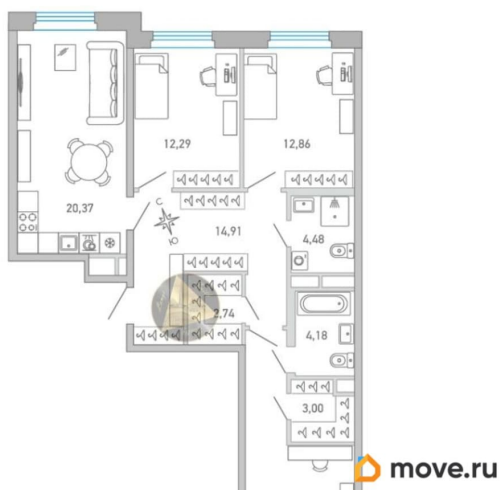
---

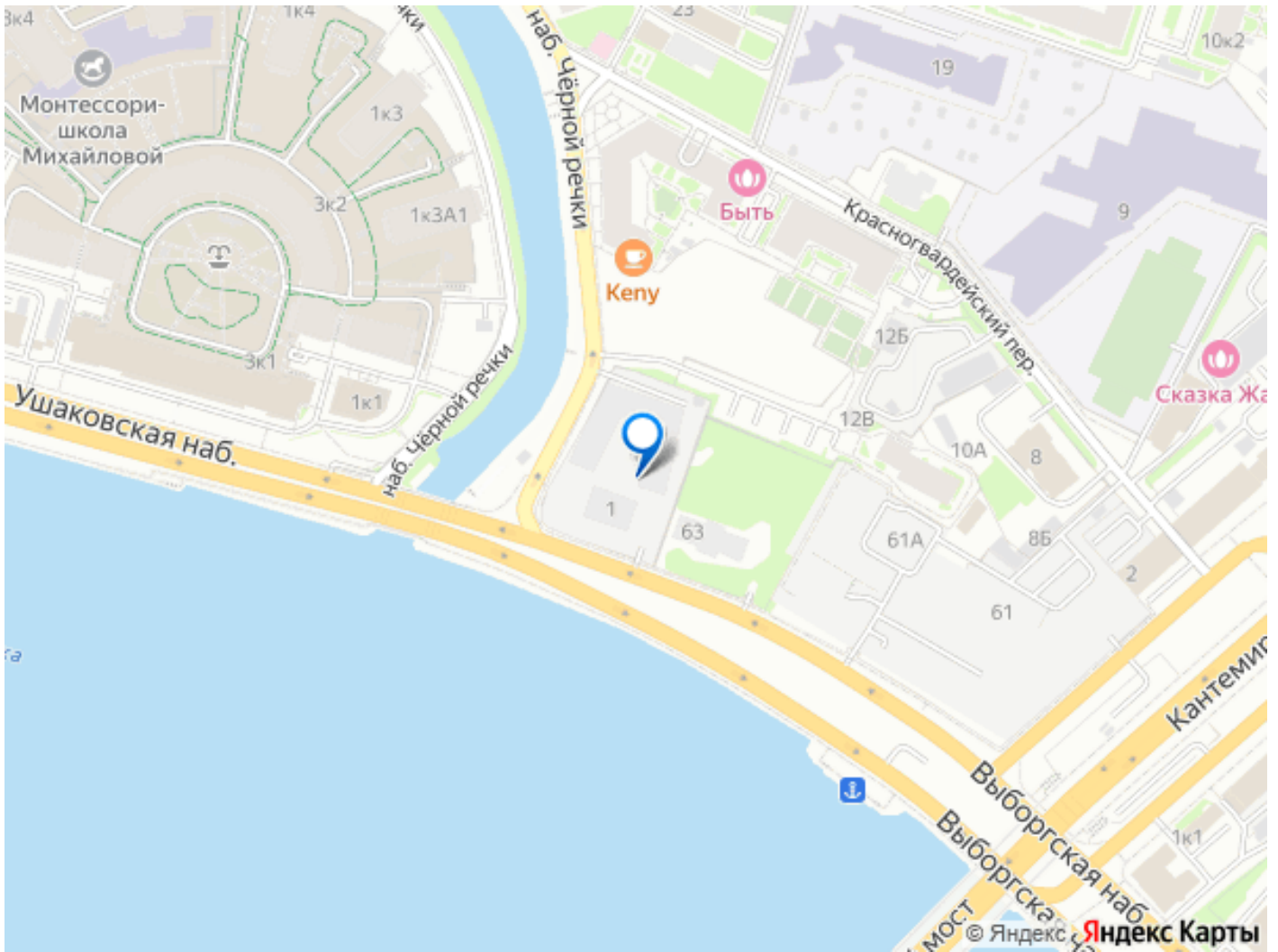
возможна ипотека, лифт, парковка

## Описание

Жилой комплекс бизнес-класса на набережной Чёрной реки, в месте, где историческое наследие Выборгской стороны встречается с современным комфортом. Его фасад, отделанный натуральным камнем и ультрасовременными материалами, визуально соединяет разные исторические эпохи. Дом для тех, кто ценит баланс респектабельности, свободы, строгости и уюта. Говоря о данном доме можно выделить следующие ПРЕИМУЩЕСТВА: 1. Для автовладельцев предусмотрен подземный паркинг на 99 машиномест со станцией подкачки колёс и умным доступом. В каждой парадной созданы специальные шахты для кондиционеров. 2. На 1 этаже расположены коммерческие помещения, на подземном этаже кладовые. Входные группы с витражным остеклением хорошо просматриваются, что обеспечивает высокий уровень безопасности. 3. Территория жилого комплекса закрыта и благоустроена, жителям доступны услуги консьержа. Спроектированы детские и спортивные площадки, места для отдыха. 4. В пешей доступности расположены Головинский и Литовский сады, сад Александра Матросова, Строгановский парк. 5. Ближайшая станции метро Чёрная речка находятся в 15 минутах пешком. Рядом с проектом расположены школы и детские сады, университеты, поликлиники, кафе и рестораны, магазины и спортивные центры. Квартира находится на 5/10 этаже. Общая площадь квартиры 101.01 м<sup>2</sup>. Просторная кухня-гостиная 20.37 м<sup>2</sup>.

Светлая спальня 17.21 м2. Уютные детские 12.29 + 12.86 м2. Гардеробные 3.0 + 2.74 м2. Раздельный санузел 4.48 + 4.18 м2. Откройте для себя мир новой перспективы!





Move.ru - вся недвижимость России