

76 329 550 ₽

Округ

[СПБ, Центральный район](#)

Квартира

Количество комнат

3

Высота потолков

3 м

Жилая площадь

 50.5 м²

Общая площадь

 101.3 м²

Этаж

4/6

Детали объекта

Тип сделки

Продам

Раздел

[Квартиры](#)

Ремонт

без отделки

Квартира в новостройке

да

Год сдачи

3 квартал 2028 г.

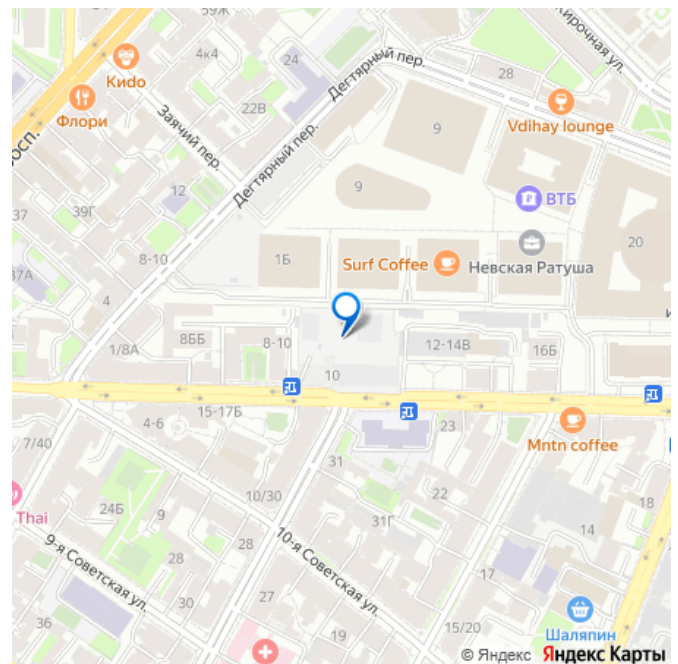
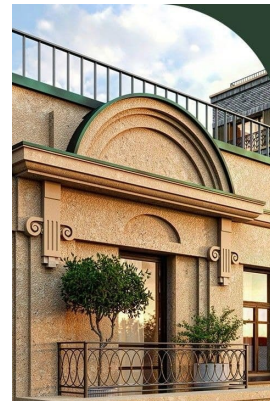
лифт, парковка

<https://spb.move.ru/objects/9284838175>

**Fizika Development, Fizika
Development**

79820933028

для заметок

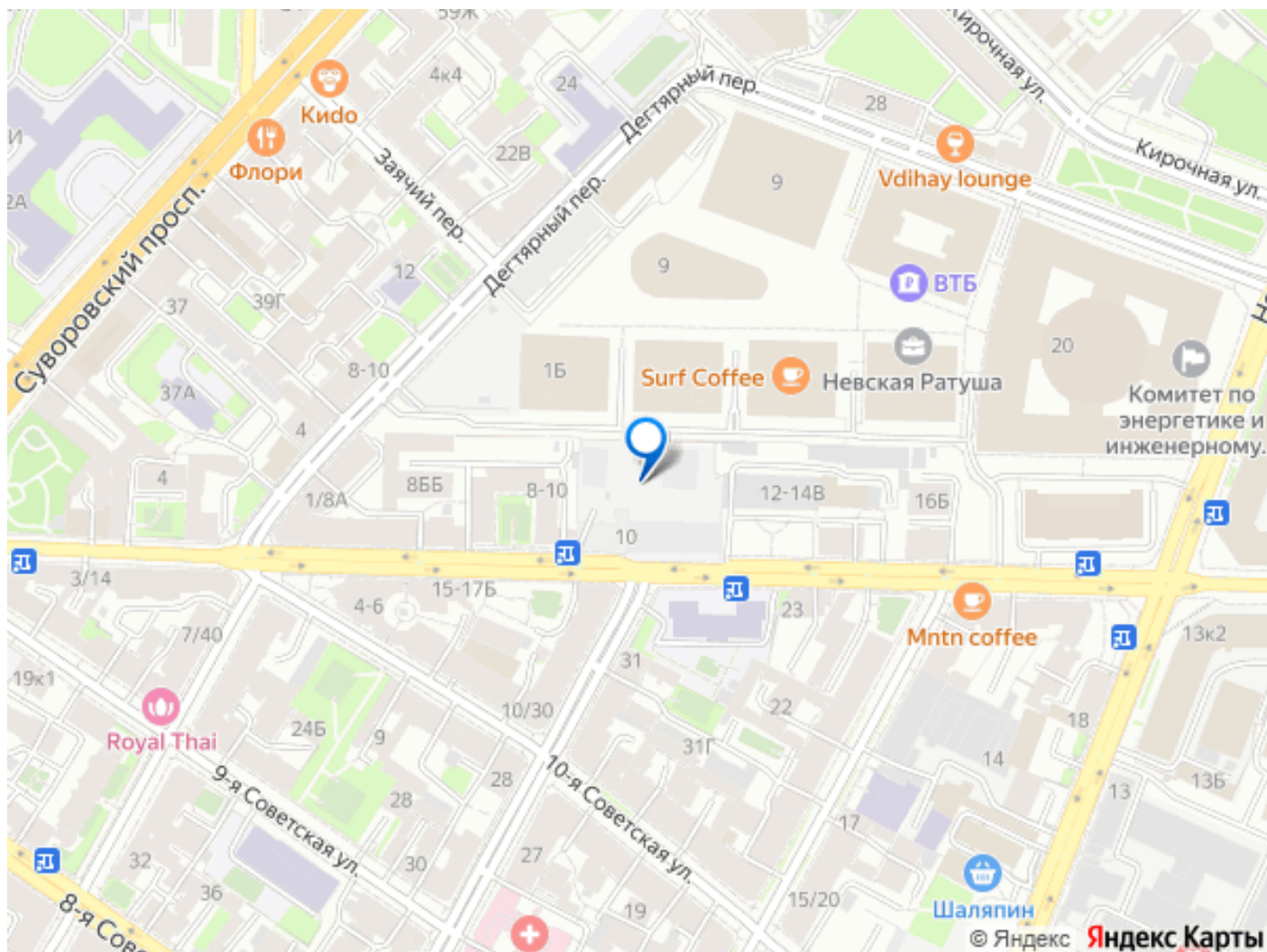


Описание

Остров первых новый премиальный квартал в центре Петербурга, на Матисовом острове.

Всего в нескольких минутах находятся легендарная Новая Голландия, величественный Мариинский театр и вся культурная палитра Петербурга.

Архитектура, разработанная Евгением Подгорновым и его студией INTERCOLUMNIUM, отражает характер города. Фасады облицованы кирпичом терракотового и серого оттенков. Все материалы отвечают высокому качеству строительства. Компания Fizika Development бережно восстановит исторический объект, воплощающий величие императорской России. Краснокирпичное производственное здание с водонапорной башней завода шотландского инженера Чарльза Берда станет лицом клубного квартала «Остров первых» и новой точкой притяжения для горожан. Приватная территория, сочетающая камерную атмосферу и комфорт, была создана ведущими урбанистами города. Проектом предусмотрен одноуровневый подземный паркинг под жилыми корпусами и дворовым пространством, а также гостевые парковочные места по периметру квартала. Особое внимание уделено безопасности: закрытые дворы, охраняемая территория, круглосуточное видеонаблюдение и контроль доступа 24/7. В премиальном квартале «Остров первых» представлены уникальные планировочные решения: от уютных студий до просторных трехкомнатных квартир с потолками до 5,1 метров.



Move.ru - вся недвижимость России