

Санкт-Петербург, Зверинская улица, 22

47 499 000 ₽

Санкт-Петербург, Зверинская улица, 22

Округ

[СПБ, Петроградский район](#)

Улица

[улица Зверинская](#)

Квартира

Количество комнат

3

Высота потолков

2.85 м

Жилая площадь

50 м²

Площадь кухни

31.4 м²

Общая площадь

101.4 м²

Этаж

6/8

Детали объекта

Тип сделки

Продам

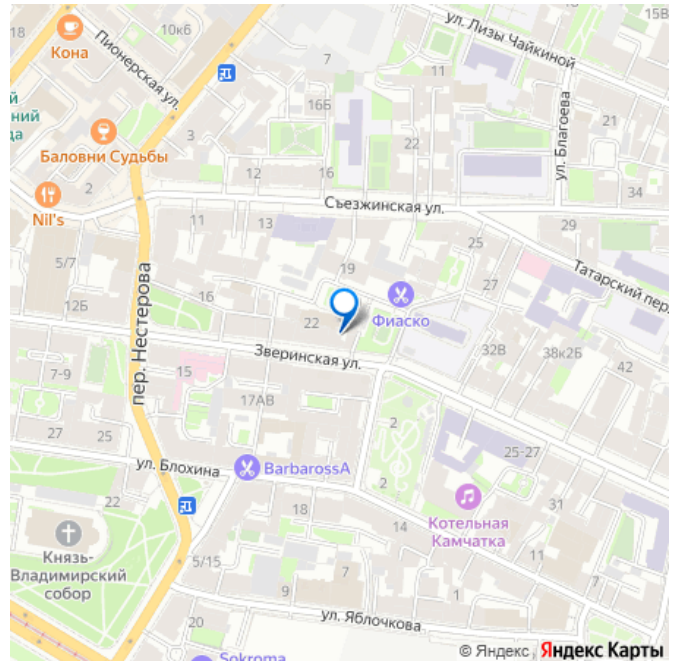
Раздел

[Квартиры](#)

Тип балкона

лоджия

для заметок



Тип санузла

совмещенный

Вид из окна

на улицу

Ремонт

дизайнерский

Покупка в ипотеку

да

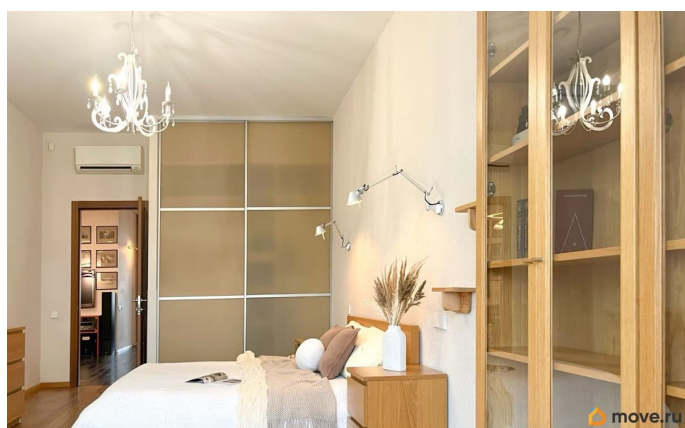
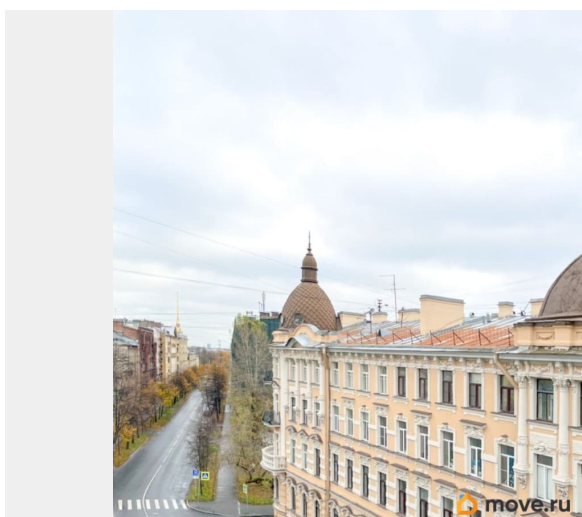
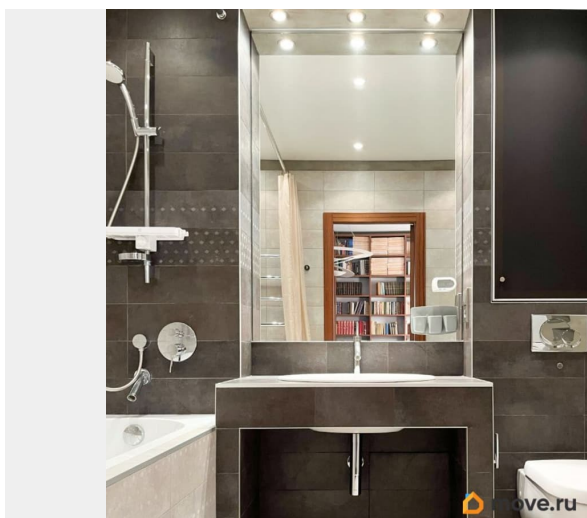
возможна ипотека, лифт, парковка

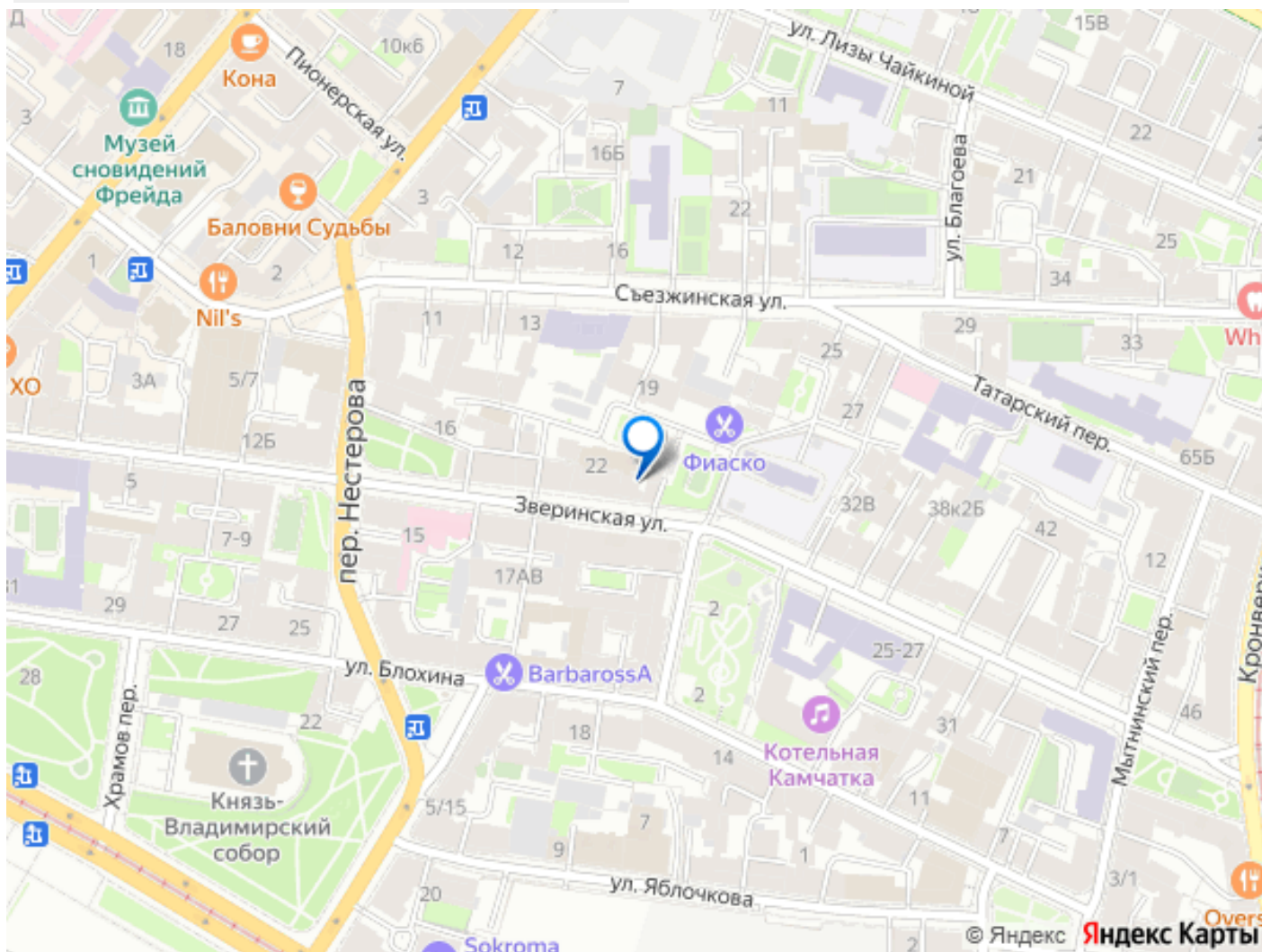
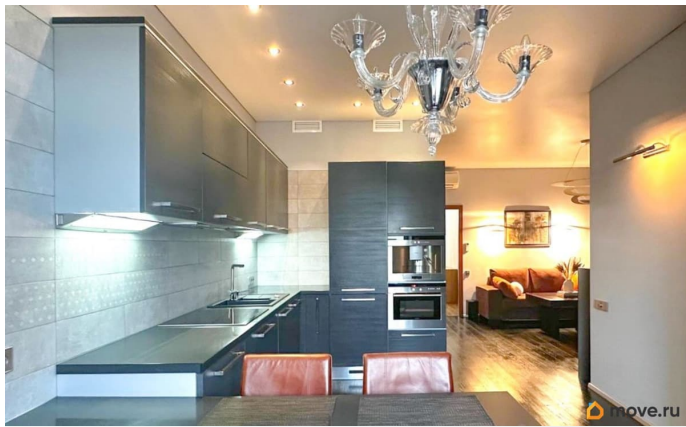
Описание

Представляем вам новую счастливую главу вашей жизни Любимая квартира продаётся в связи с переездом. Редкое предложение в элитной части Петроградской стороны — сочетание статуса, комфорта, инфраструктуры и безопасности в самом сердце города. О доме Современный 8-этажный монолитный дом 2007 года постройки, выполненный по индивидуальному проекту компанией Ленукс. Эксплуатация — с 2009 года. Косметический ремонт - 2022 год. • Всего 1 парадная и 40 квартир — камерный, тихий дом. • 2 лифта KONE — надежно и удобно. • Круглосуточный консьерж — контроль доступа и безопасность. • Подземный паркинг с лифтами + закрытая наземная парковка во дворе. • Дом с первого дня обслуживается ТСЖ Зверинская 22, которое известно своим вниманием к чистоте, порядку и благоустройству. Локация Элитная часть Петроградской стороны — одно из самых востребованных мест в Санкт-Петербурге. Метро • 6 минут пешком — ст. Спортивная (лиловая линия) • 16 минут пешком — ст. Горьковская (синяя линия) Транспортная

доступность • Выезд на ЗСД — 2 км (4 мин) •
Через ЗСД — быстрый выезд на КАД (18 мин)
• До Дворцовой площади — 5 мин на авто •
До Васильевского острова — 900 м (2 мин) •
Правый берег, Петровский и Крестовский
острова — в пределах 27 минут Знаковые
места (до 1 км) • Эрмитаж • Петропавловская
крепость • Стрелка Васильевского острова •
Дворцовый мост Образование и социальная
среда Петроградская сторона — один из
центров образования города: •
Академическая гимназия 56 • Детский сад
Эдельвейс • Университет ИТМО • Академия
танца Бориса Эйфмана • Восточно-
европейский институт психоанализа • Более
30 государственных школ и детсадов на
острове Здоровье и медицина В пешей
доступности: • Детские поликлиники 14 и 19
• Взрослая поликлиника 34 — лучшая в
городе по итогам 2023 года • Городская
больница 9 • Детская больница 2 • НИИ
гриппа им. А.А. Смородинцева
Инфраструктура В радиусе 5 минут — всё
необходимое: • Лента, Максидом • Пекарни и
кофейни • Пункты выдачи Ozon, Яндекс,
Wildberries • Фитнес и бытовые сервисы О
квартире: Просторная квартира на 6-м этаже
с окнами на благоустроенную улицу. Здания
напротив были полностью отреставрированы
в 2024 году — вид стал более приятным и
аккуратным. • Качественный ремонт из
дорогих импортных материалов (выполнен в
2009 г.) • Функциональная планировка •
Чистая, аккуратная, ухоженная квартира • В
доме тихо, в квартире — комфортный
микроклимат Инвестиционный потенциал
Локация обеспечивает высокую доходность: •
Посуточная аренда — от 200 000 ?/мес •
Среднесрочная/долгосрочная аренда — от
130 000 ?/мес Отличный вариант как для
собственного проживания, так и для

инвестиций. О сделке • 2 взр. собственника (супруги 50/50), более 5 лет собств. • Полная стоимость в договоре • Ипотека — ДА, любая форма расчёта подходит • Квартира полностью готова к продаже Приглашаем на просмотр Добавьте объявление в Избранное, чтобы не потерять. Приходите увидеть квартиру лично — здесь живёт тишина, уют и гармония. Это то место, куда хочется возвращаться снова и снова.





Move.ru - вся недвижимость России