

Создано: 17.12.2025 в 12:11

Обновлено: 17.12.2025 в 12:26

<https://spb.move.ru/objects/9287461886>

**Анна Баранова, Анна Баранова**

**79117679499**

**Санкт-Петербург, Шпалерная улица, 60**

**42 300 000 ₽**

Санкт-Петербург, Шпалерная улица, 60

Округ

[СПБ, Центральный район](#)

Улица

[улица Шпалерная](#)

## Квартира

Количество комнат

3

Высота потолков

3 м

Жилая площадь

61 м<sup>2</sup>

Площадь кухни

10 м<sup>2</sup>

Общая площадь

101.8 м<sup>2</sup>

Этаж

3/9

## Детали объекта

Тип сделки

Продам

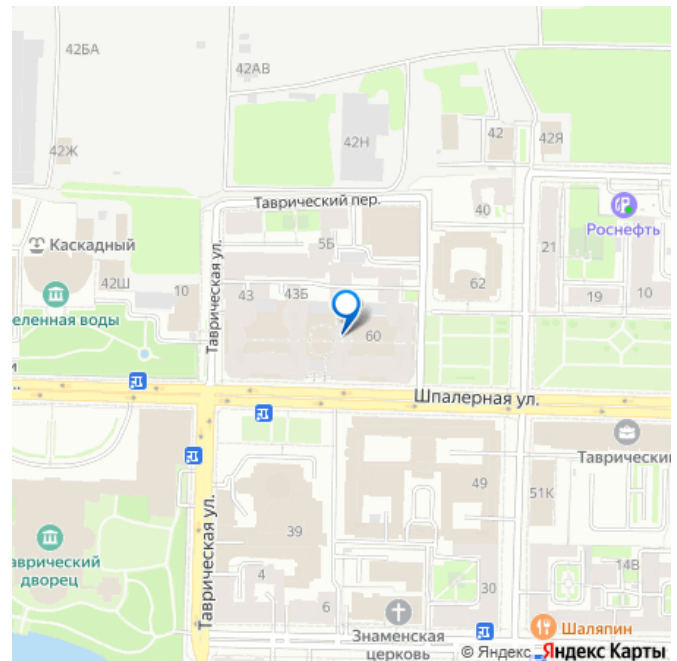
Раздел

[Квартиры](#)

Тип балкона

лоджия

для заметок



Тип санузла

совмещенный

Вид из окна

во двор

Ремонт

евро

Квартира в новостройке

да

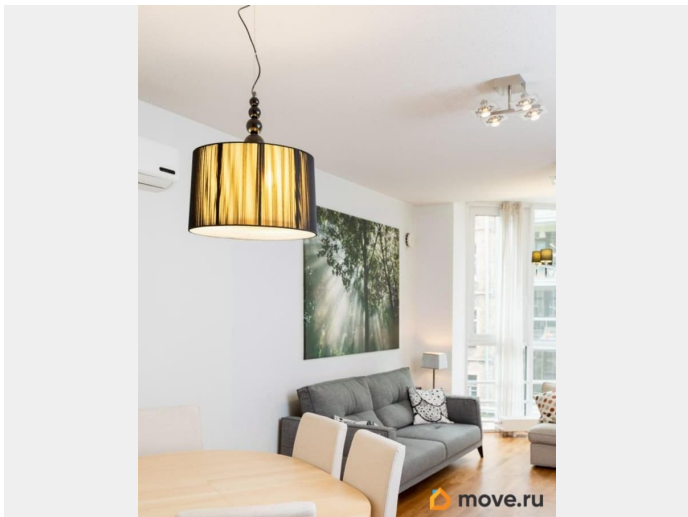
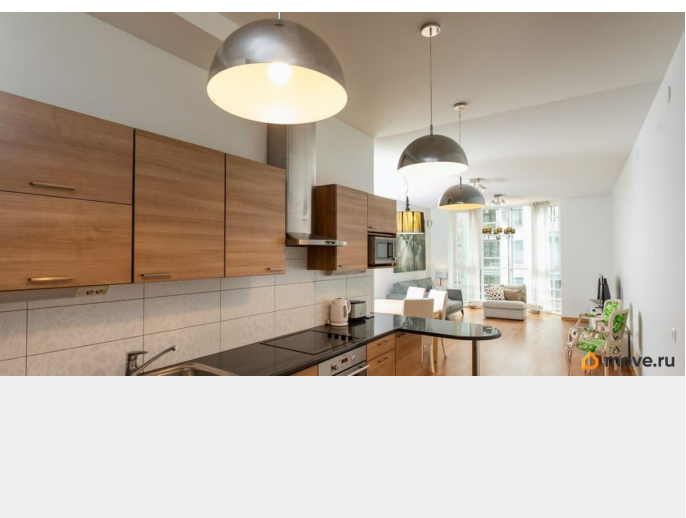
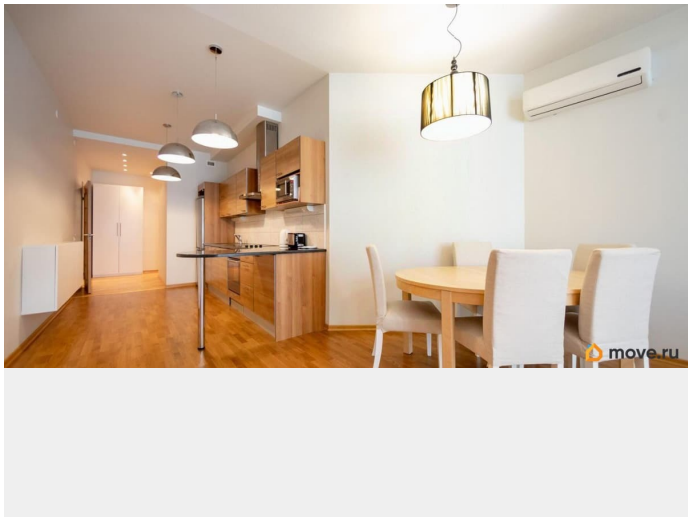
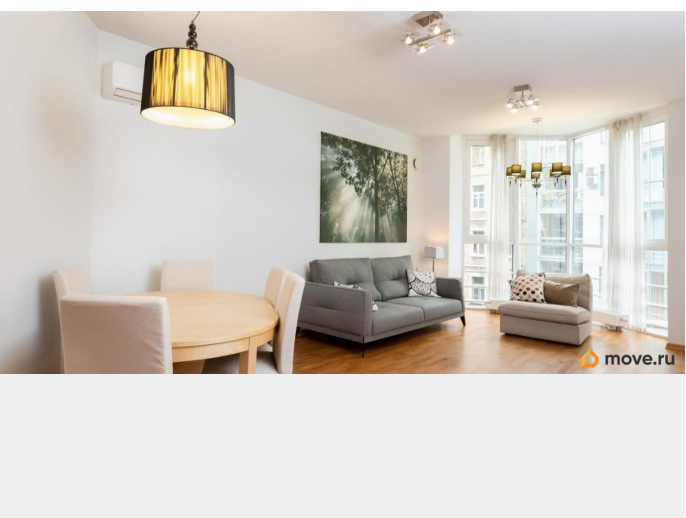
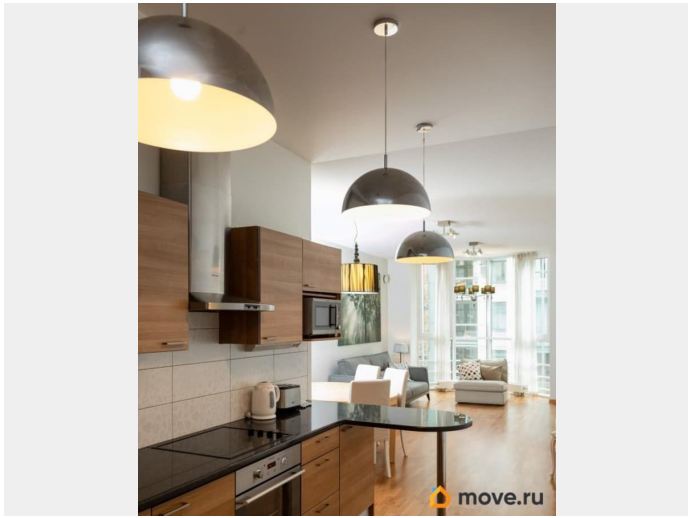
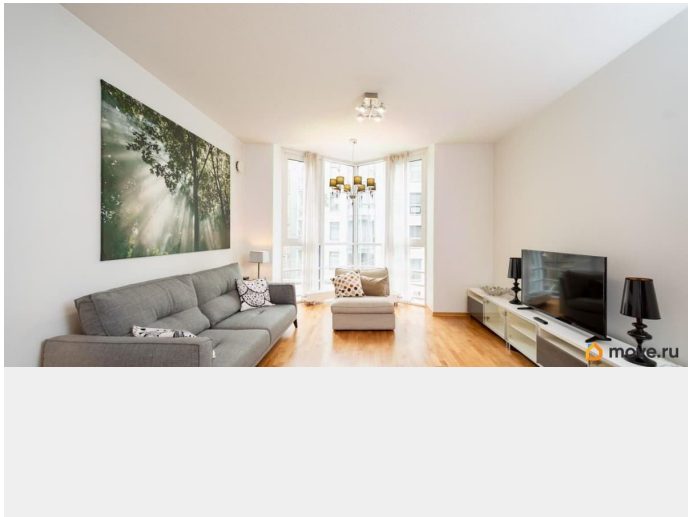
Покупка в ипотеку

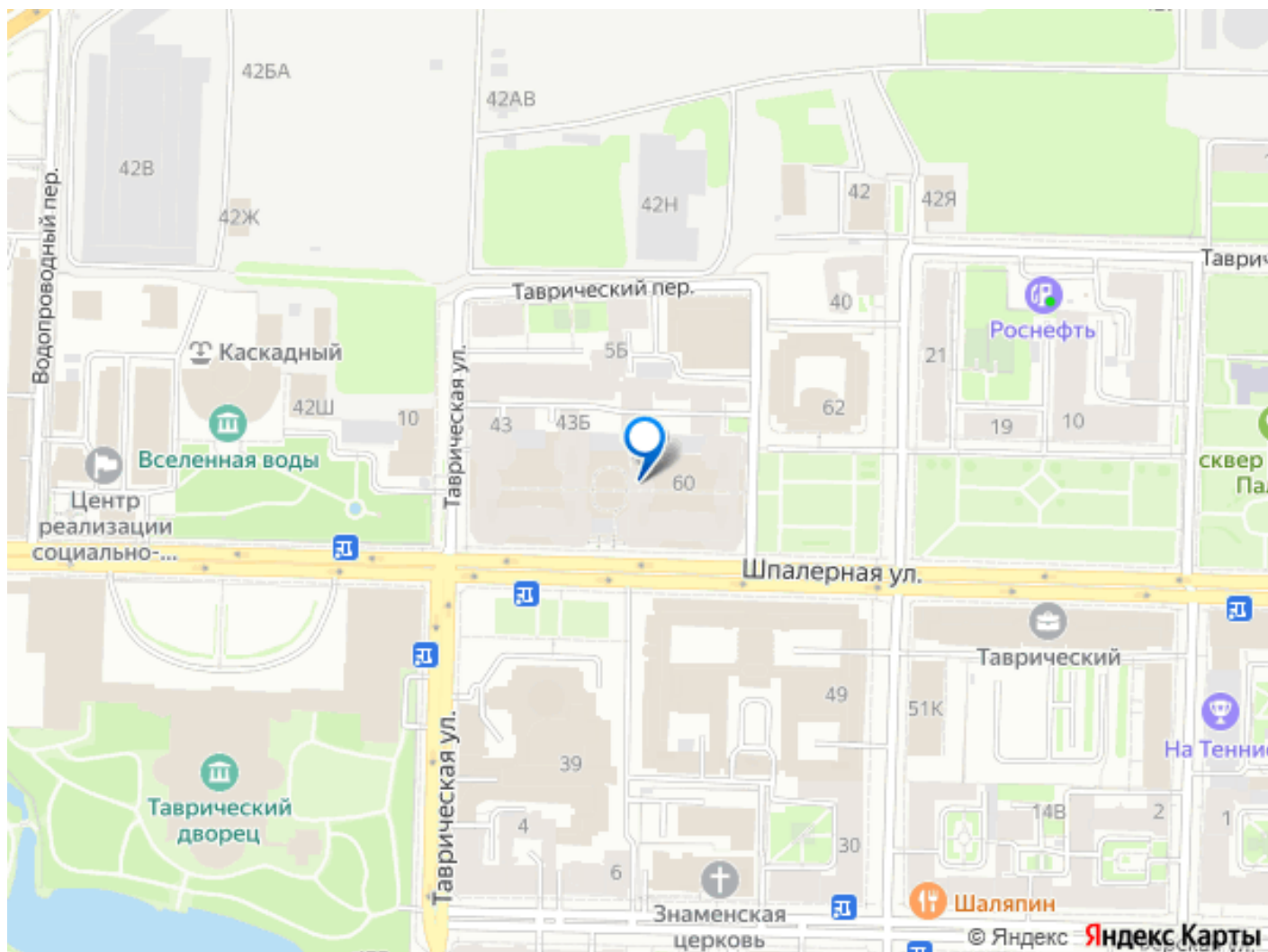
да

возможна ипотека, лифт, парковка

## Описание

Предновогодняя акция! Скидки! Рассрочка! В продаже уютная 3к (евро) квартира в ЖК Шпалерная 60. Жители этой квартиры в полной мере могут насладиться прогулками по одному из красивейших центральных районов Санкт-Петербурга. Дом расположен неподалеку от Таврического сада, окружен многочисленными памятниками архитектуры. Квартира укомплектована кухонным гарнитуром с встроенной техникой, системами хранения, установлена система кондиционирования. Внутренний двор закрыт от посторонних, придомовая территория находится под круглосуточной охраной и видеонаблюдением, так что жильцы могут чувствовать себя в полной безопасности. Две изолированные комнаты 18м2 и 12м2, просторная гостиная. Две лоджии. На территории комплекса детская спортивная площадки, ландшафтный дизайн. Подземный паркинг, лифт спускается из парадной. Один собственник, быстрый выход на сделку, полная стоимость в договоре. Возможно приобретение машиноместа.





Move.ru - вся недвижимость России