

Санкт-Петербург, проспект Славы, 52к1

29 500 000 ₽

Санкт-Петербург, проспект Славы, 52к1

Округ

[СПБ, Фрунзенский район](#)

Улица

[проспект Славы](#)

Квартира

Количество комнат

3

Высота потолков

2.82 м

Жилая площадь

41.1 м²

Площадь кухни

35 м²

Общая площадь

101.8 м²

Этаж

13/18

Детали объекта

Тип сделки

Продам

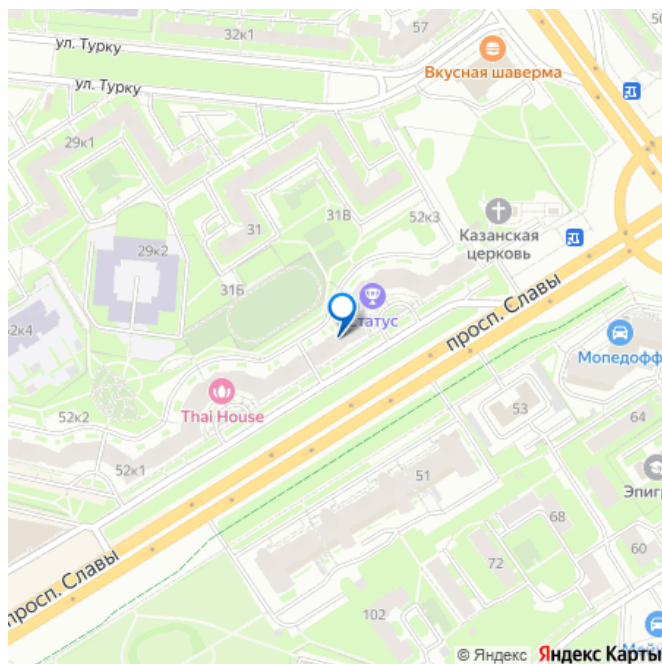
Раздел

[Квартиры](#)

Тип балкона

2 лоджии

для заметок



Тип санузла

совмещенный

Вид из окна

на улицу

Ремонт

евро

Покупка в ипотеку

да

возможна ипотека, лифт, парковка

Описание

Предлагается в продажу трехкомнатная квартира во Фрунзенском районе Санкт-Петербурга по адресу проспект Славы, дом 52, корпус 1. ЖК Новая Европа, финский застройщик ЮИТ (YIT). Мнолитный дом 2006 года постройки. Собственность от 2007 года, квартира приобреталась у застройщика, без обременений, материнский капитал не использовался, никто не прописан.

Совершеннолетний продавец, личное присутствие на сделке. Документы к сделке готовы. Квартира освобождена от личных вещей продавца. Прямая продажа.

Рассмотрим любой вид оплаты (кроме рассрочки), в том числе социальные выплаты и материнский капитал. Квартира

расположена на 13 этаже, площадь 101,8 кв.м. без учета лоджий. Потолки 2,82 м.

Кухня-столовая 35 кв.м, изолированные комнаты 13,2 кв.м+11,2 кв.м+13.7 кв.м

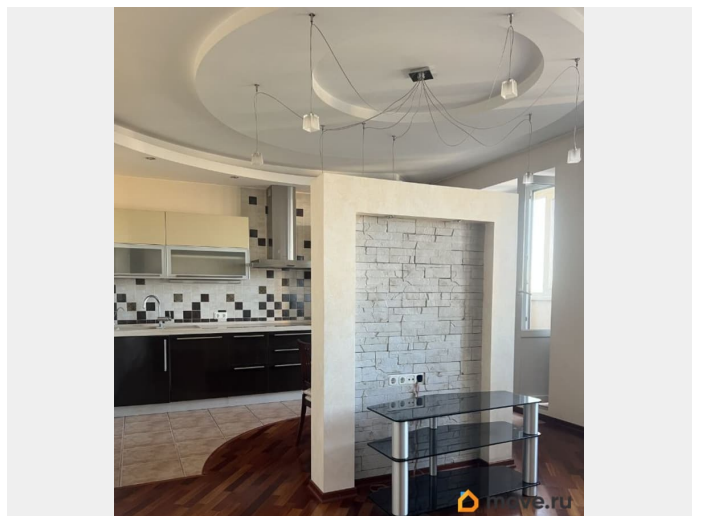
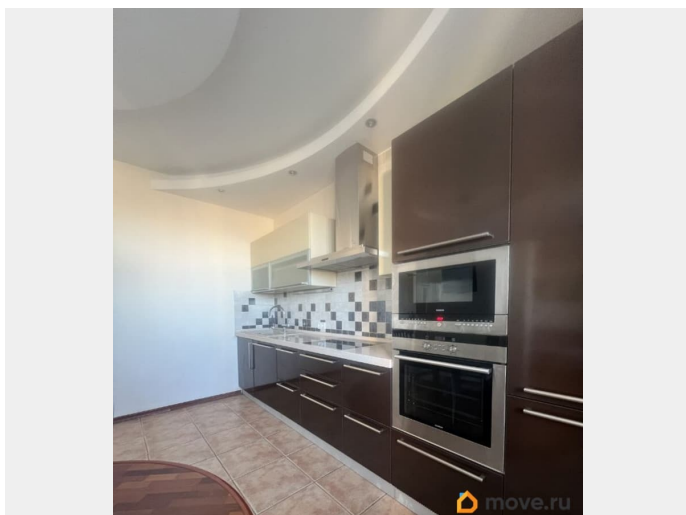
+вместительная гардеробная с наполнением.

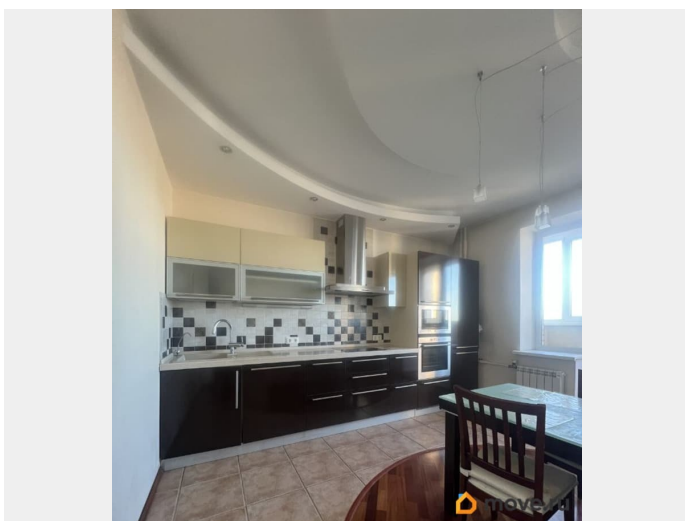
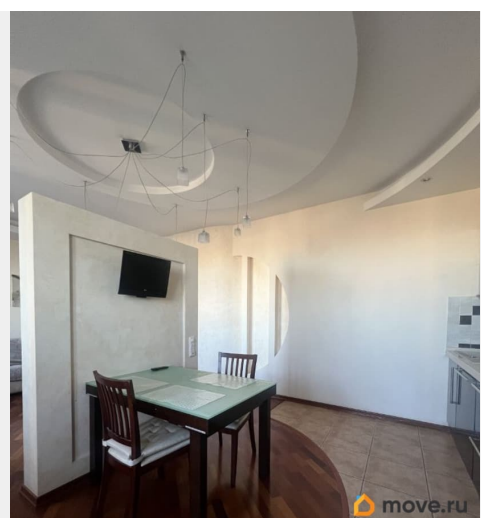
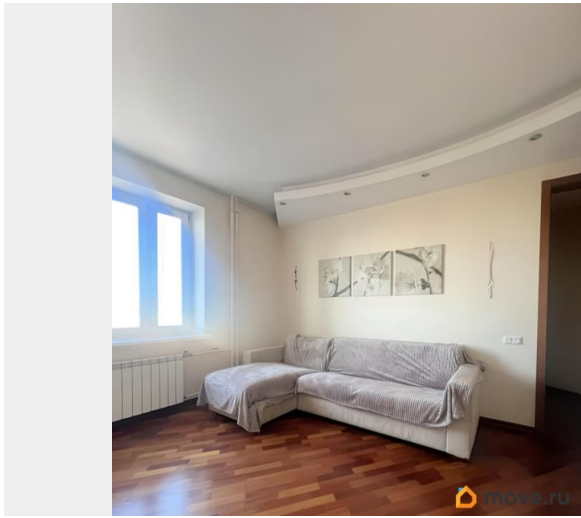
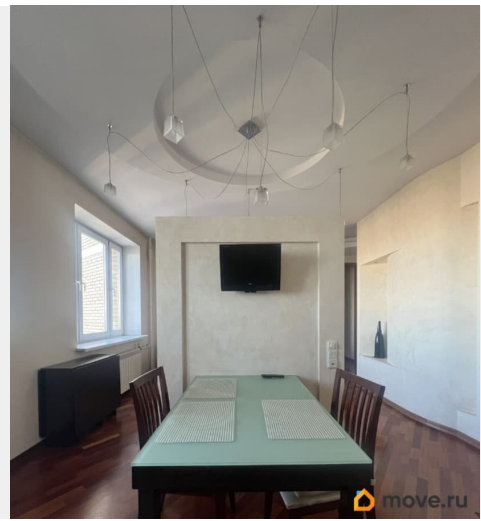
Совмещенные сан.узлы: большой хозяйский с джакузи и гостевой с душевой кабиной.

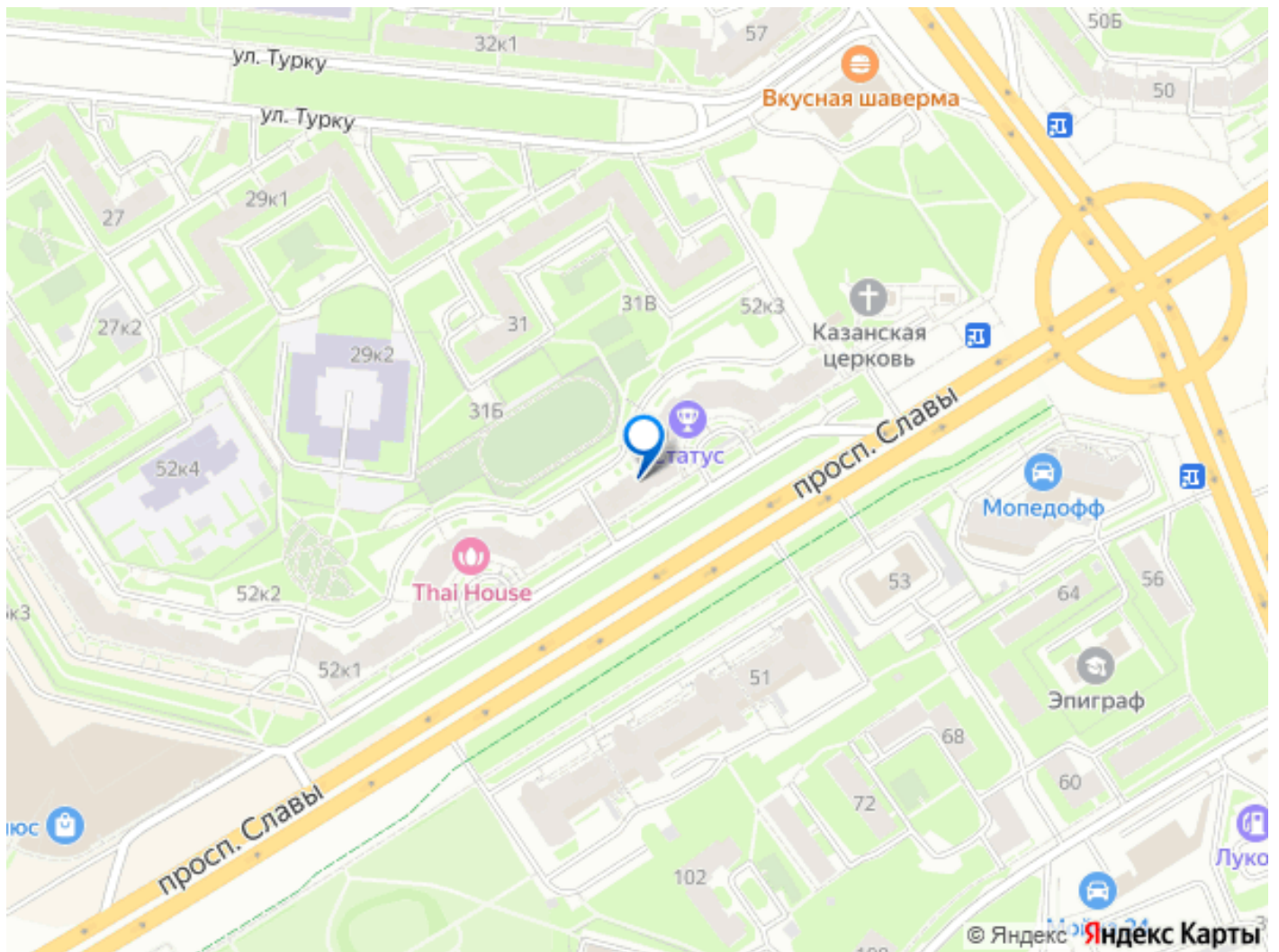
Выделенная «грязная» зона прихожей, оборудована вместительная гардеробная.

Квартира двухсторонняя: вид из окон кухни и

комнаты 13,2 кв.м на проспект Славы,
комнаты 11,2+13.7 кв.м - на ул. Турку.
Остекленные лоджии. Напольное покрытие -
паркетная доска в идеальном состоянии. В
зоне напольной плитки - установлен теплый
пол. Медная электропроводка. Стальная
дверь с звукоизоляцией от застройщика и
дополнительно установлена вторая дверь.
Новому владельцу передается кухонный
гарнитур и техника европейской сборки:
варочная поверхность, духовой шкаф, СВЧ,
посудомоечная машина - Samsung; вытяжка -
Kuppersberg, стиральная машина - Miele,
измельчитель, бойлер. Корпусная мебель в
прихожей. Сейф в спальне. Кондиционеры.
Прекрасное ТСЖ! Самые низкие
коммунальные платежи в городе! Квитанция
в феврале - 10 тыс! Видеонаблюдение,
консьерж. Лифты: марки OTIS Вход в
парадную с проспекта Славы. Во дворе
современные детская и спортивная
площадки, зоны отдыха. Развитая
инфраструктура в районе. Отличная
транспортная доступность. Звоните для
записи на просмотр.







Move.ru - вся недвижимость России