

Создано: 04.02.2026 в 19:13

Обновлено: 04.02.2026 в 19:13

<https://spb.move.ru/objects/9288940057>

Сергей Новосельцев, Новые Метрики

79118356449

Санкт-Петербург, улица Ивановская, 10

17 990 000 ₽

Санкт-Петербург, улица Ивановская, 10

Округ

[СПБ, Приморский район](#)

Улица

[улица Ивановская](#)

Квартира

Количество комнат

3

Жилая площадь

35 м²

Площадь кухни

25 м²

Общая площадь

101 м²

Этаж

4/4

Детали объекта

Тип сделки

Продам

Раздел

[Квартиры](#)

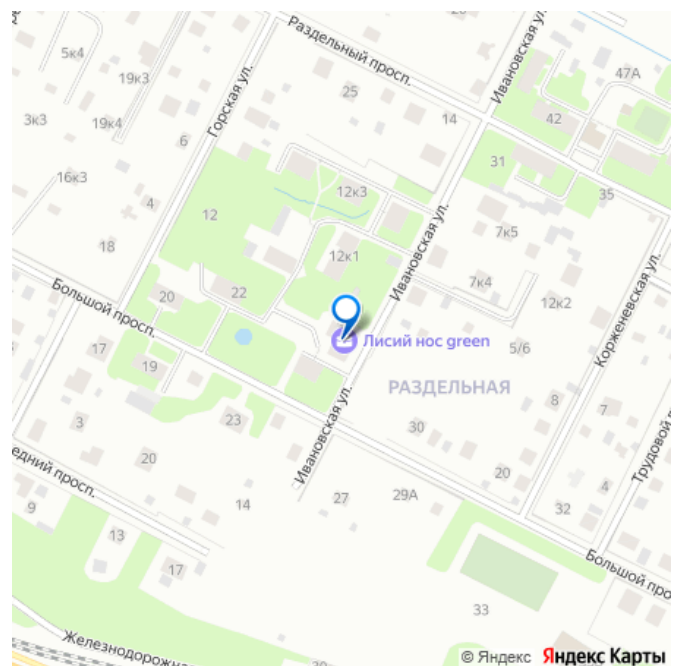
Тип балкона

лоджия

Квартира в новостройке

да

для заметок



возможна ипотека, лифт

Описание

Арт. 129424530 Уникальная двухуровневая квартира 100 м в клубном таунхаусе с зелёной территорией. Адрес: пос. Лисий Нос, Ивановская ул., 10 Жилой комплекс: «Лисий нос Green» ПРОДАЖА БЕЗ КОМИССИИ ОДОБРЕНИЕ ИПОТЕКИ В ПОДАРОК

Представляем оригинальную двухэтажную квартиру 100 м в малоэтажном клубном доме 4 этажа, который оборудован лифтом. Это не просто жильё за городом — это стиль жизни: комфорт, уют, здоровье и безопасность в гармонии с природой и современными удобствами. В собственности есть парковочное место. Особенности дома и территории -Энергосбережение класса А дом наивысшего уровня энергоэффективности с минимальными расходами на содержание. - Лифт внутри дома: удобство на каждом этаже. -Дизайнерские холлы и ухоженная закрытая территория с ландшафтным дизайном и яблоневым садом. -Охраняемая парковка для автомобилей и велосипедные парковки. -Круглосуточная система видеонаблюдения и безопасная территория для прогулок с домашними питомцами. - Спортивная и детская площадки — активный досуг на территории комплекса. - Администратор управляющей компании 24/7: оперативные решения любых вопросов жильцов. Квартира -Оригинальная 2-этажная планировка с высотой потолков 2,8 м создает ощущение простора и света. -Общая площадь 100 м: зонирована для максимального комфорта и приватности. -Возможность

установки газовой печи (при желании) или использования электрической по вашему выбору. -Застеклённая терраса: идеальное место для утреннего кофе или вечерних посиделок на свежем воздухе.

Инфраструктура и близость к природе -Рядом Финский залив с благоустроенными пляжами, дюнами и хвойными лесами. -Пляж «Морские Дубки» в 32 минутах пешком или 11 минутах на велосипеде. -В пешей доступности детский сад, школа, аптека, торговый центр, культурный центр, стадион. -Транспорт:

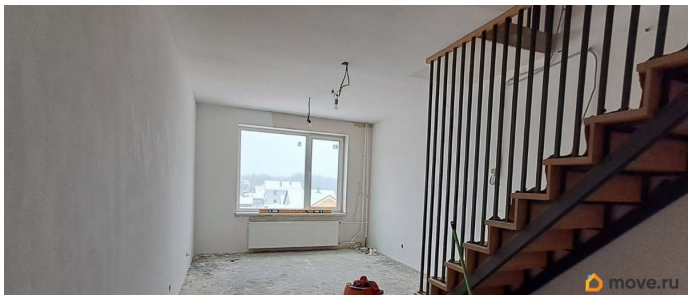
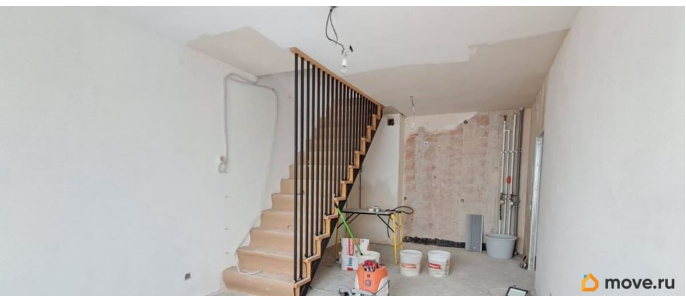
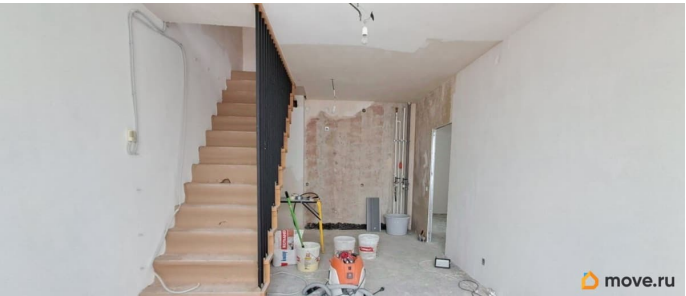
Финляндский вокзал, станция Лисий нос — электричка в 25 минутах пути. Автобусы 101, 211, 216, 300 от станций М. Беговая или Черная Речка — около 20 минут в пути. Один собственник Приобреталась у застройщика

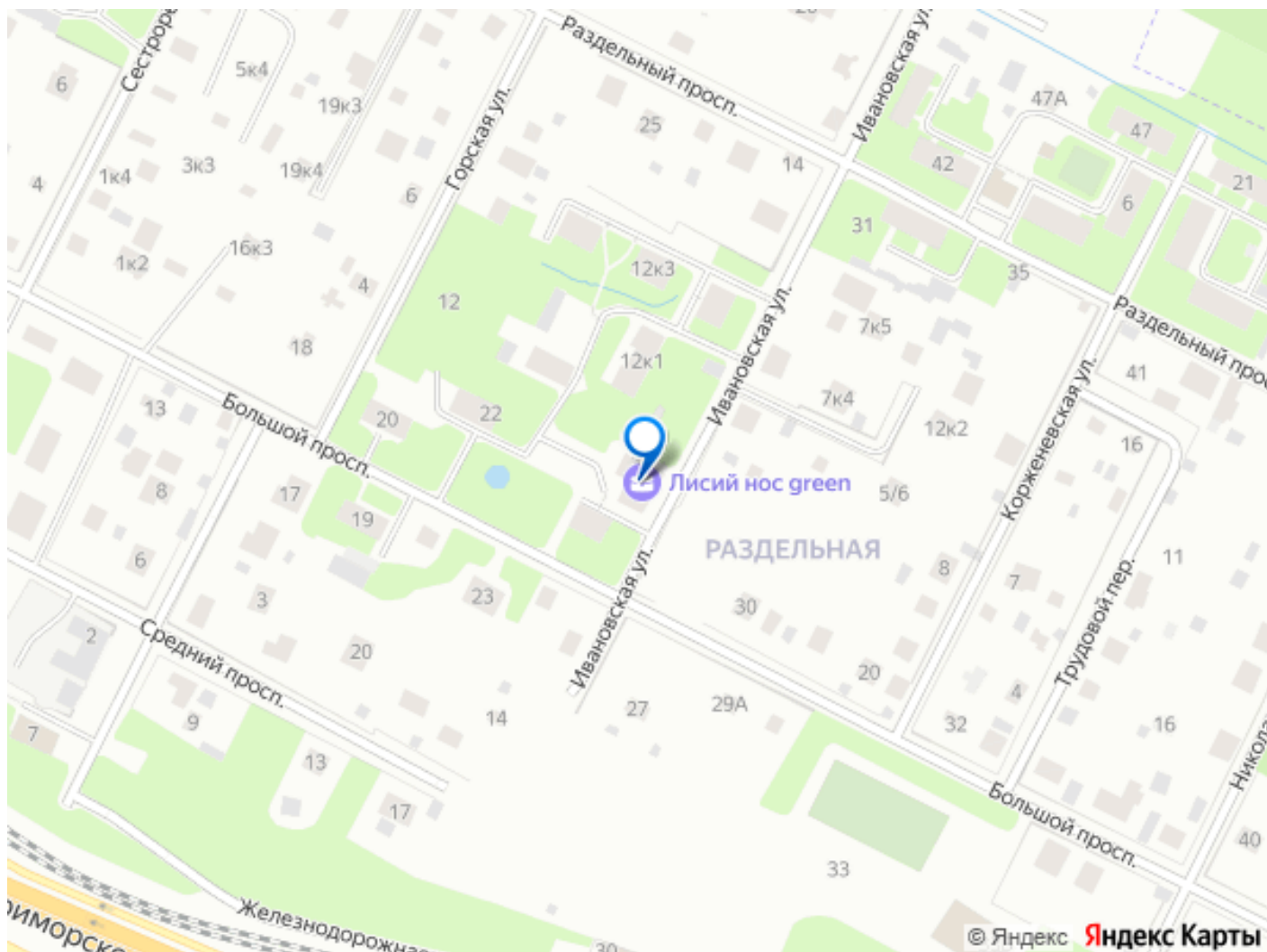
Материнский капитал не использовали

Зарегистрированных нет Прямая продажа

Почему это предложение стоит вашего внимания Квартира в данном доме не просто загородное жильё: это сочетание комфорта, уюта, здоровья и безопасности в окружении зелени и современной инфраструктуры.

Парковка, охрана, европейский подход к сервису управляющей компании, продуманная планировка и близость к морю создают идеальные условия для семей, работающих и ценящих качество жизни без компромиссов. Если вам интересно увидеть квартиру или обсудить варианты планировки — дайте знать, организую показ в удобное для вас время





Move.ru - вся недвижимость России