

Санкт-Петербург, улица Ивановская, 10

19 200 000 ₹

Санкт-Петербург, улица Ивановская, 10

Округ

[СПБ, Приморский район](#)

Улица

[улица Ивановская](#)

Квартира

Количество комнат

3

Высота потолков

2.8 м

Жилая площадь

35 м²

Площадь кухни

25 м²

Общая площадь

101 м²

Этаж

4/4

Детали объекта

Тип сделки

Продам

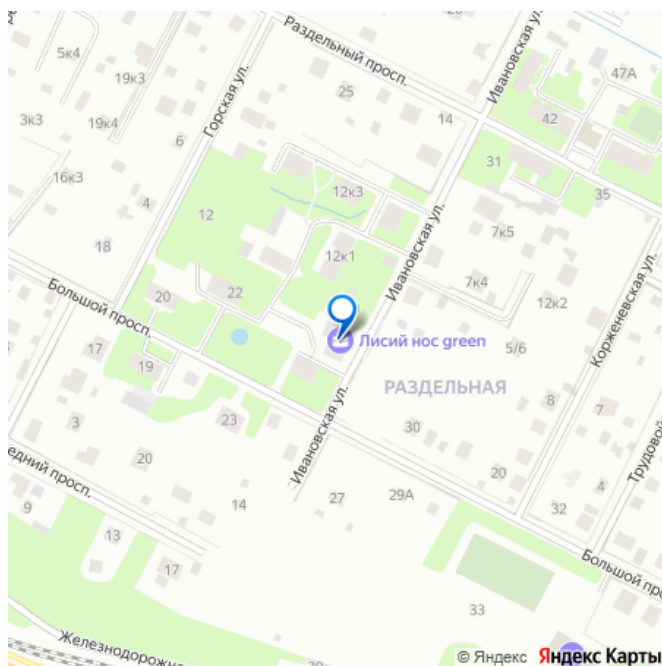
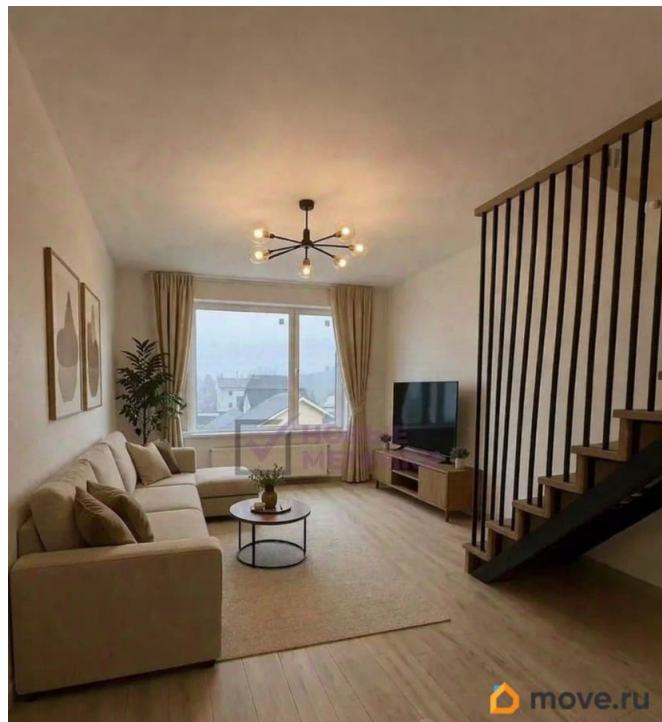
Раздел

[Квартиры](#)

Тип балкона

лоджия

для заметок



Тип санузла

два

Вид из окна

во двор

Ремонт

без ремонта

Квартира в новостройке

да

Покупка в ипотеку

да

возможна ипотека, лифт, парковка

Описание

Уникальная двухуровневая квартира 100 м с евроремонтom в клубном таунхаусе с зелёной территорией! ПРОДАЖА БЕЗ КОМИССИИ ОДОБРЕНИЕ ИПОТЕКИ В ПОДАРОК ВОЗМОЖЕН ТРЕЙД-ИН Представляем оригинальную двухэтажную квартиру 100 м в малоэтажном клубном доме 4 этажа, который оборудован лифтом. Это не просто жильё за городом — это стиль жизни: комфорт, уют, здоровье и безопасность в гармонии с природой и современными удобствами. В собственности есть парковочное место. Особенности дома и территории -Энергосбережение класса А дом наивысшего уровня энергоэффективности с минимальными расходами на содержание. - Лифт внутри дома: удобство на каждом этаже. -Дизайнерские холлы и ухоженная закрытая территория с ландшафтным дизайном и яблоневым садом. -Охраняемая парковка для автомобилей и велосипедные парковки. -Круглосуточная система видеонаблюдения и безопасная территория для прогулок с домашними питомцами. - Спортивная и детская площадки — активный

досуг на территории комплекса. -

Администратор управляющей компании 24/7:

оперативные решения любых вопросов

жильцов. Квартира -В квартире кухонный

гарнитур, ванная комната с ванной,

раковиной, унитазом и зеркалом. Вся

остальная мебель за отдельную плату и по

запросу. -Оригинальная 2-этажная

планировка с высотой потолков 2,8 м создает

ощущение простора и света. -Общая площадь

100 м: зонирована для максимального

комфорта и приватности. -Возможность

установки газовой печи (при желании) или

использования электрической по вашему

выбору. -Застеклённая терраса: идеальное

место для утреннего кофе или вечерних

посиделок на свежем воздухе.

Инфраструктура и близость к природе -Рядом

Финский залив с благоустроенными пляжами,

дюнами и хвойными лесами. -Пляж «Морские

Дубки» в 32 минутах пешком или 11 минутах

на велосипеде. -В пешей доступности

детский сад, школа, аптека, торговый центр,

культурный центр, стадион. -Транспорт:

Финляндский вокзал, станция Лисий нос —

электричка в 25 минутах пути. Автобусы 101,

211, 216, 300 от станций М. Беговая или

Черная Речка — около 20 минут в пути. Один

собственник Приобреталась у застройщика

Материнский капитал не использовали

Зарегистрированных нет Прямая продажа

Почему это предложение стоит вашего

внимания Квартира в данном доме не просто

загородное жильё: это сочетание комфорта,

уют, здоровья и безопасности в окружении

зелени и современной инфраструктуры.

Парковка, охрана, европейский подход к

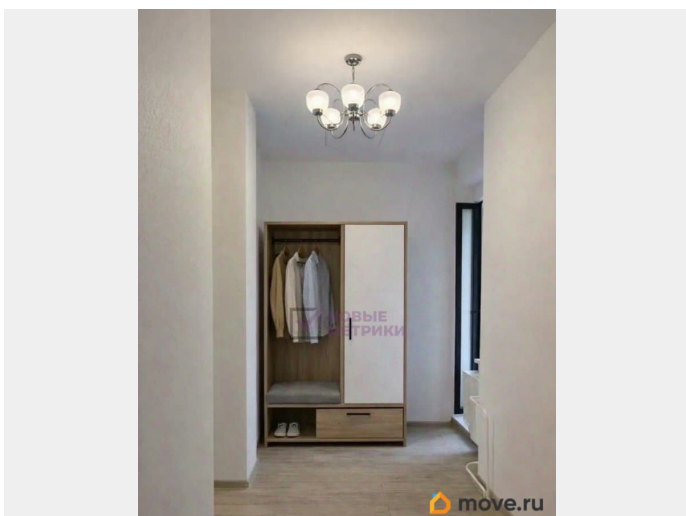
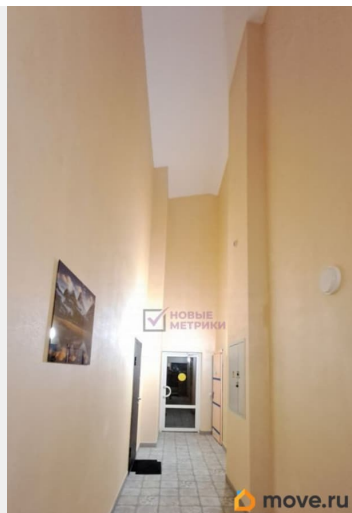
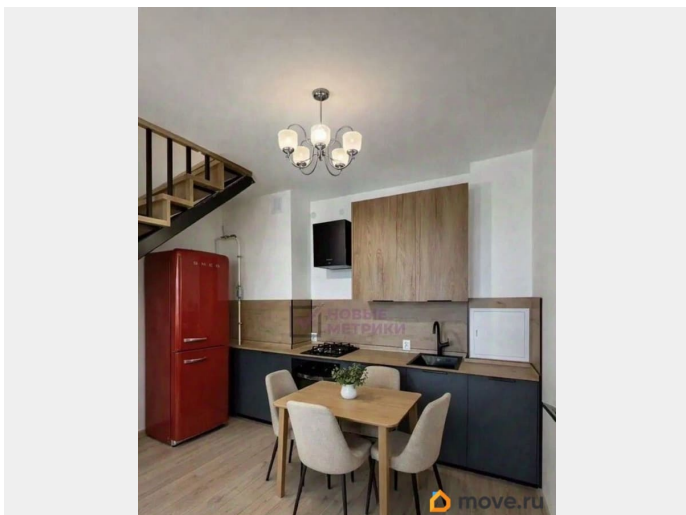
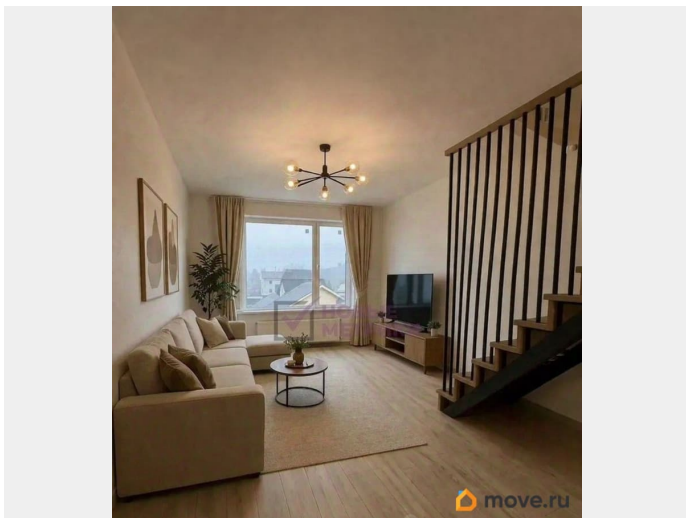
сервису управляющей компании,

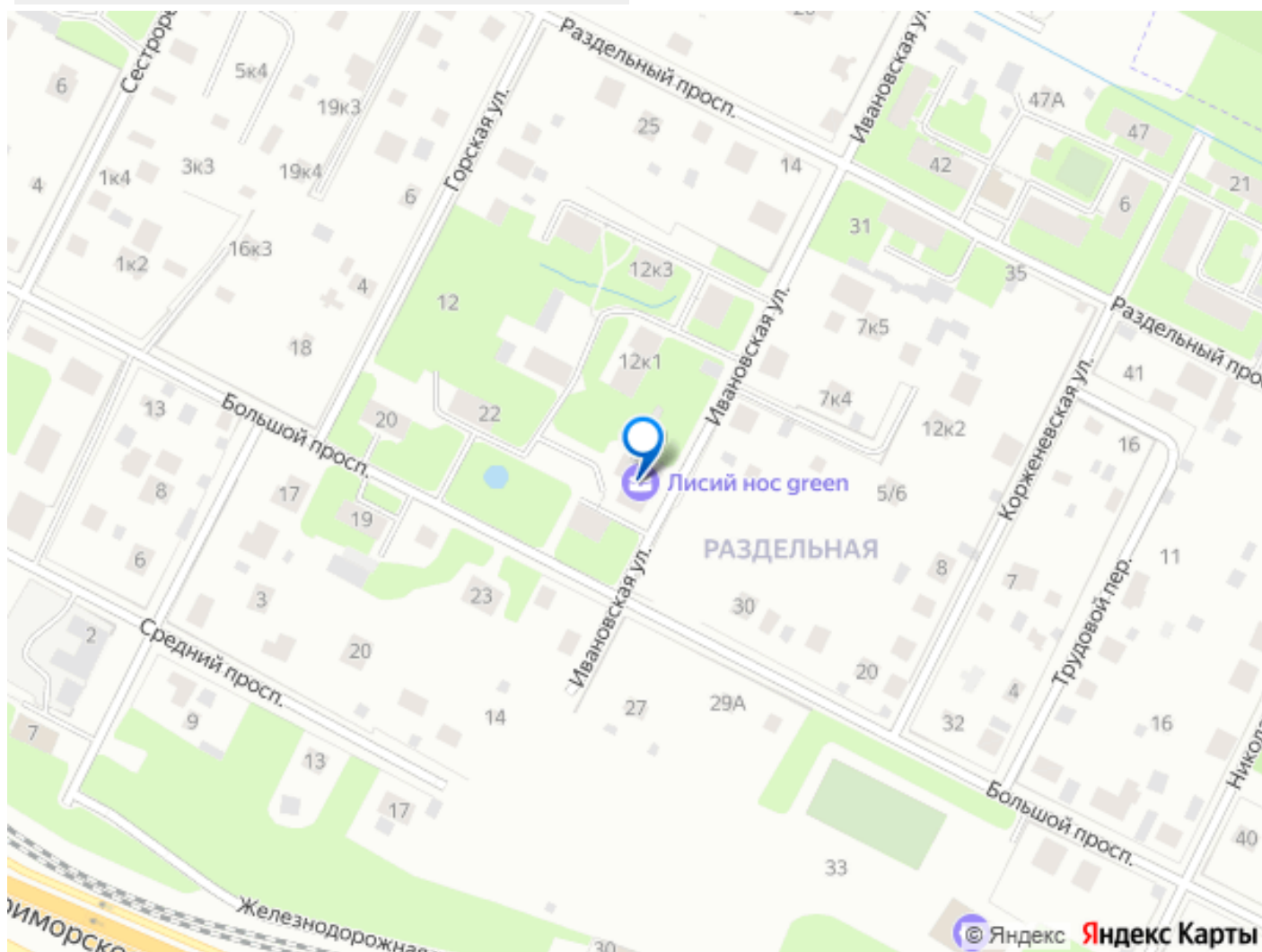
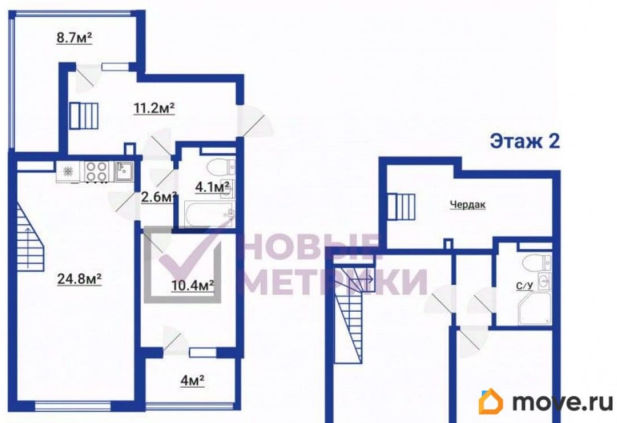
продуманная планировка и близость к морю

создают идеальные условия для семей,

работающих и ценящих качество жизни без

компромиссов. Если вам интересно увидеть квартиру или обсудить варианты планировки — звоните, органирую показ в удобное для вас время! *ТРЕЙД-ИН: если Вы сейчас продаёте свою недвижимость, то мы можем СРАЗУ КУПИТЬ её! Арт. 134218857





Move.ru - вся недвижимость России