

Никита Павлов, Адвекс

79811602655

Санкт-Петербург, Наличная улица, 31

21 800 000 ₽

Санкт-Петербург, Наличная улица, 31

Округ

[СПБ, Василеостровский район](#)

Улица

[улица Наличная](#)

Квартира

Количество комнат

3

Жилая площадь

65 м²

Площадь кухни

9.5 м²

Общая площадь

102.4 м²

Этаж

4/5

Детали объекта

Тип сделки

Продам

Раздел

[Квартиры](#)

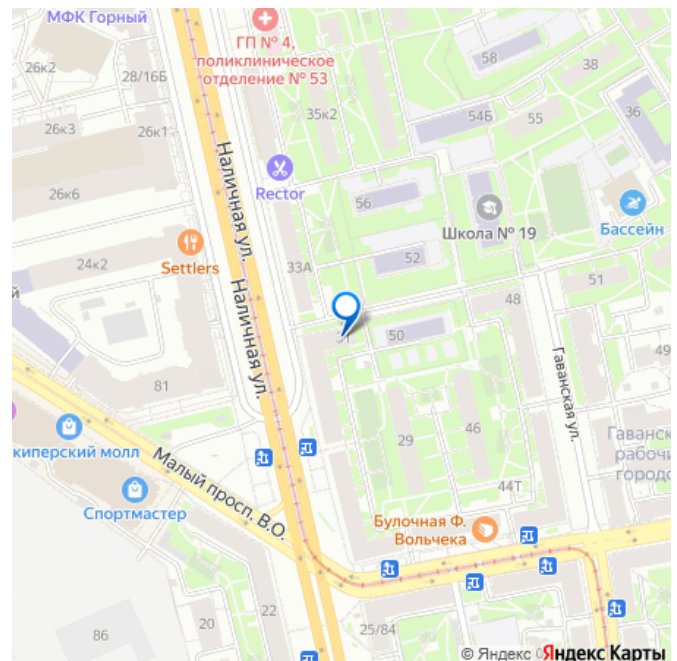
Тип балкона

балкон

Покупка в ипотеку

да

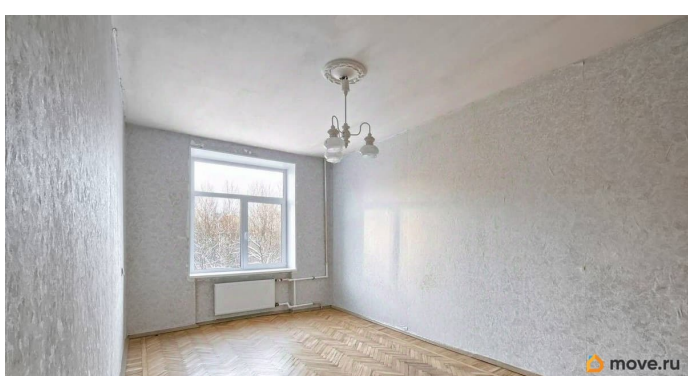
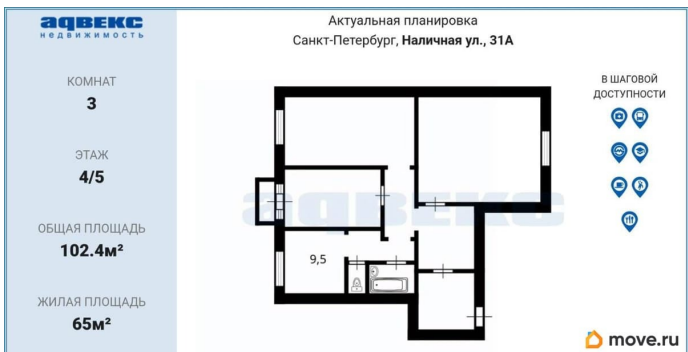
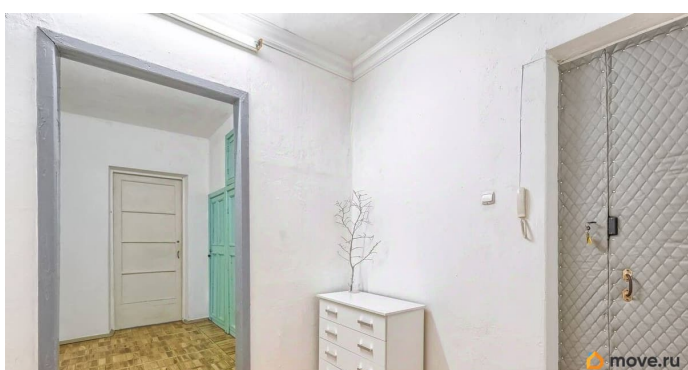
для заметок

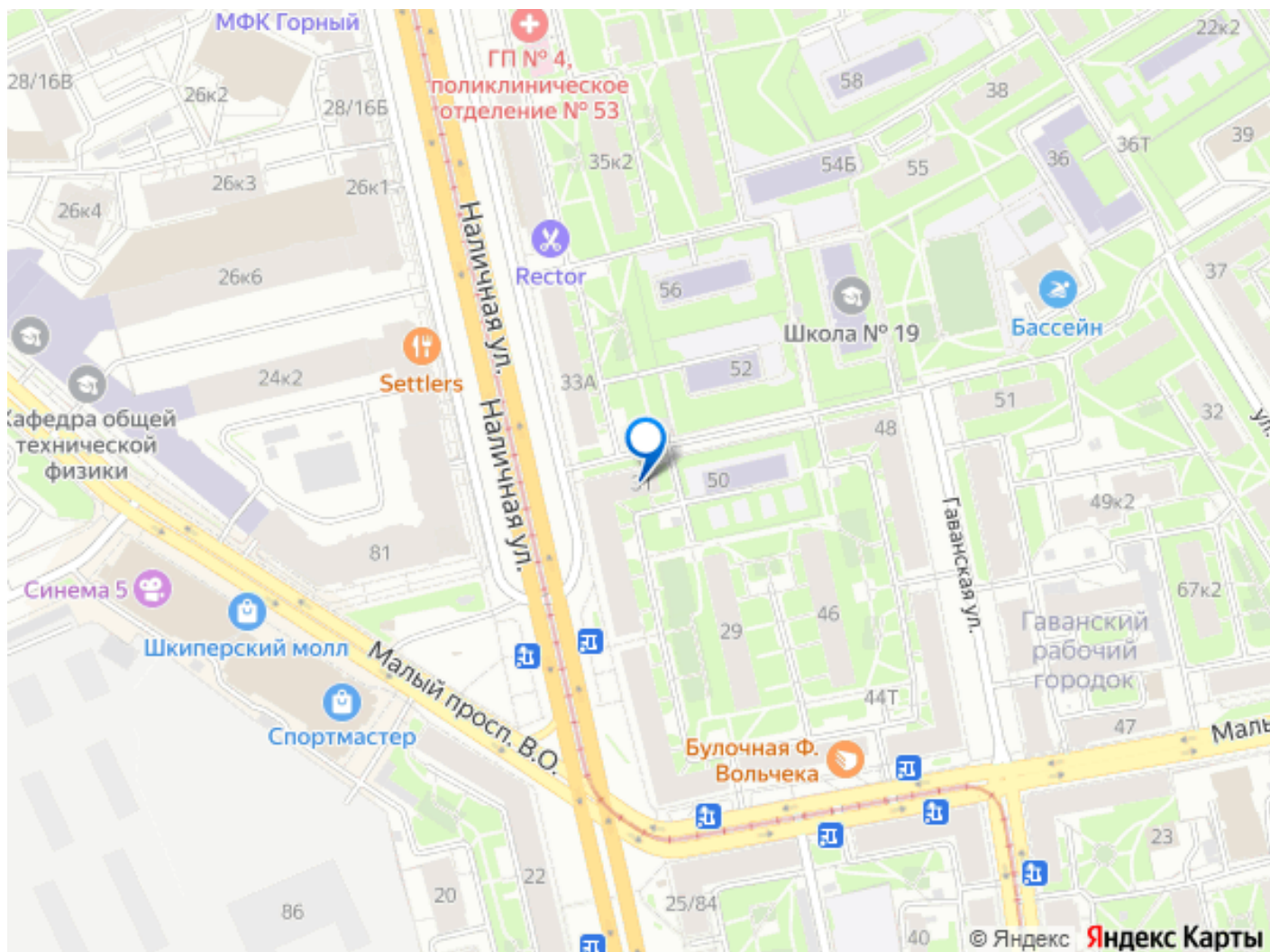


Описание

ID: 1915887 ЭКСКЛЮЗИВ: Просторная 3-к квартира 102,4 м² в сталинском доме на Васильевском острове Уникальное предложение для тех, кто ценит пространство, свет и престижную локацию. Прямая продажа от собственников. Ключевые преимущества: Редкая площадь и планировка: 102,4 м² с двумя холлами (18 м²), огромной гостиной 31 м² и изолированными комнатами. Простор, которого больше не строят. Сталинский дом с характером: Высокие потолки 3 м, толстые стены, светлые дворы. Квартира теплая и очень тихая. Идеальное состояние для заселения: Весь ремонт сделан — отреставрирован паркет, новые окна и радиаторы. Квартира полностью свободна. Лучшие школы Петербурга в шаговой доступности: Район с уникальной концентрацией элитных гимназий и лицеев (Кусто, 30, «Земля и Вселенная» и др.). Безупречные юридические условия: 2 собственника, нет обременений, чистая продажа. Подходит под ипотеку и маткапитал. О квартире: пространство для жизни Представьте себе квартиру, где у каждого члена семьи есть личное пространство, а для общих праздников есть большая квадратная гостиная в 31 м². Это — именно такой вариант. Цифры и факты: Общая площадь: 102,4 м² Жилая площадь: 65 м² Планировка: Два просторных холла (по 9 м² каждый), гостиная (31 м²), две изолированные комнаты (21 м² и 14 м²), кухня (9,5 м²), отдельный санузел. Состояние: Косметический ремонт. Отреставрирован паркет в комнатах,

заменены все радиаторы отопления,
установлены современные пластиковые окна.
Особенности: Высота потолков — 3 метра.
Двусторонняя ориентация окон гарантирует
солнечный свет весь день. Все окна выходят
в тихие, озеленённые дворы с детскими
площадками. Есть балкон. О доме и локации:
престиж и удобство Вы покупаете не просто
квадратные метры, а образ жизни в одной из
самых престижных и обжитых частей
Васильевского острова — Гавани. Ваше
идеальное окружение: Образовательный
кластер: Из окон видны корпуса Горного
университета. В пешей доступности —
знаменитые школы: Гимназия им. Жака-Ива
Кусто, Академическая гимназия 56, Физико-
математический лицей 30, Гимназия «Земля
и Вселенная». Транспорт: До станций метро
«Приморская» и новая «Горный институт» —
комфортная пешая прогулка. Быстрый выезд
на ЗСД (до Курортного района ~20 мин) и в
центр (до Невского проспекта ~10 мин на
машине). Инфраструктура: Всё под рукой —
детсады, поликлиники, спортивные секции,
супермаркеты. Район полностью
сформирован. Дом: Кирпичный сталинский
дом (1959 г.) с отремонтированной парадной
и железобетонными перекрытиями. Чистый,
ухаженный двор. Финансовые и юридические
детали (максимальная прозрачность):
Продавец: Двое взрослых собственников.
Продажа напрямую, без комиссий. Статус:
Квартира свободна, мебель вывезена, готова
к передаче новому владельцу. Никто не
зарегистрирован. Документы: Чистые, готовы
к проверке. Оформление по полной
стоимости в договоре. Финансирование:
Возможна ипотека, использование
материнского капитала. Обременений нет.
Ваш следующий шаг: Предложения такого
уровня — с уникальной площадью в сталинск





Move.ru - вся недвижимость России