

Создано: 26.11.2025 в 16:20

Обновлено: 23.01.2026 в 13:20

THE KEYS, THE KEYS

79811891773

Санкт-Петербург, бульвар Александра
Грина, 2к2

25 990 000 ₽

Санкт-Петербург, бульвар Александра Грина, 2к2

Округ

[СПБ, Василеостровский район](#)

Квартира

Количество комнат

3

Высота потолков

2.75 м

Жилая площадь

43.4 м²

Площадь кухни

27.8 м²

Общая площадь

102.5 м²

Этаж

8/18

Детали объекта

Тип сделки

Продам

Раздел

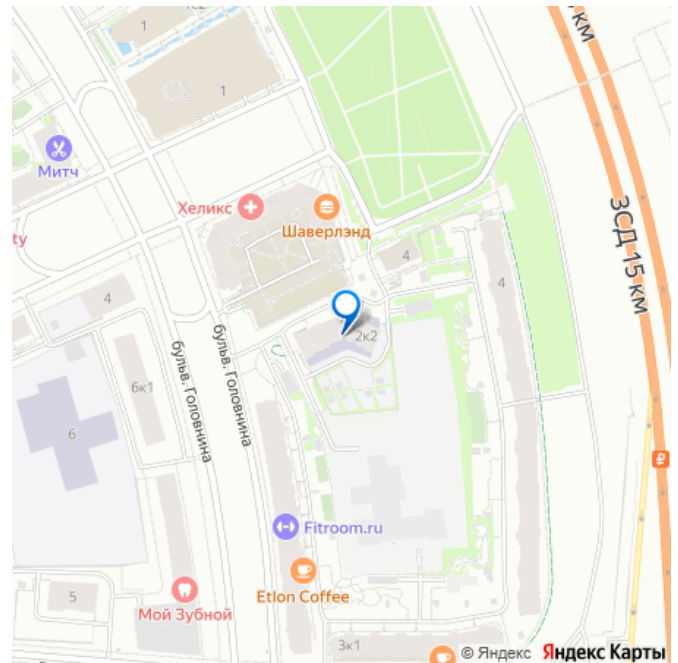
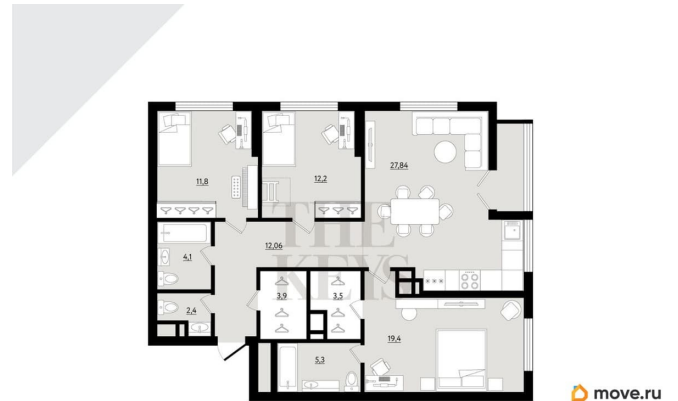
[Квартиры](#)

Тип балкона

лоджия

Тип санузла

для заметок



совмещенный

Вид из окна

во двор

Ремонт

без ремонта

Квартира в новостройке

да

Год сдачи

2 квартал 2023 г.

Покупка в ипотеку

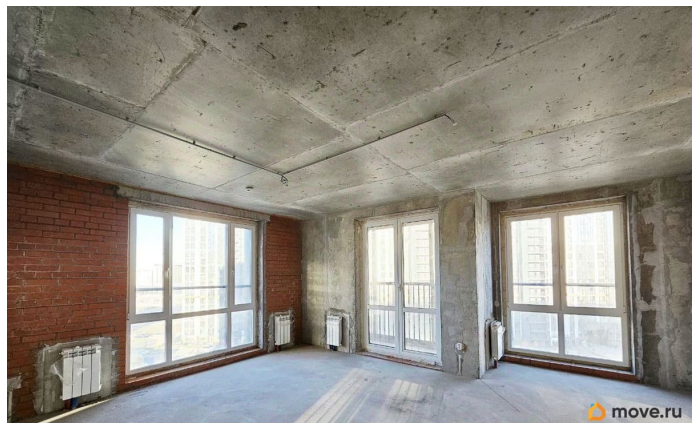
да

возможна ипотека, лифт, парковка

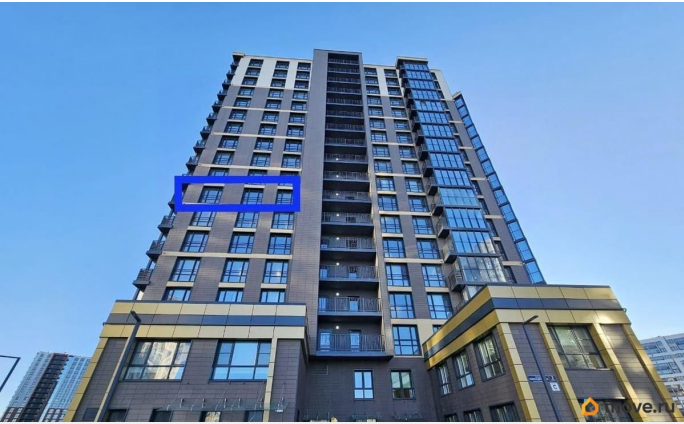
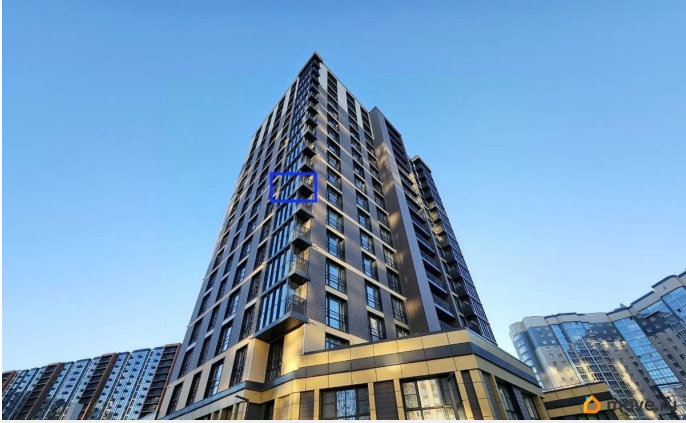
Описание

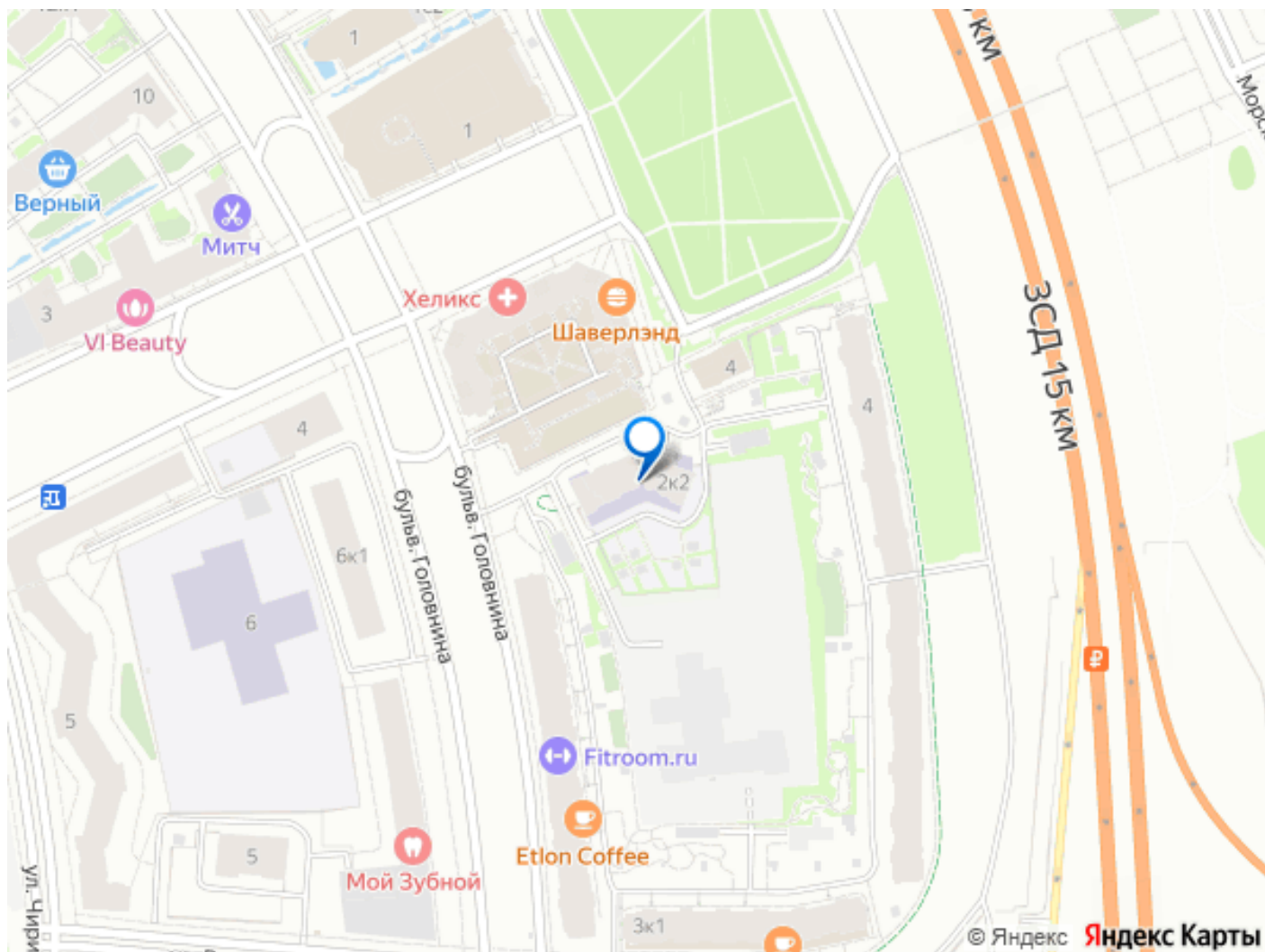
4 Евро комнатная квартира в
Василеостровском районе рядом с Финским
Заливом в ЖК «Гавань Капитанов»! ID770
(корп. Нахимов, подъезд 1) Общая площадь
102,5 м. + лоджия! Общая информация: -
Ключи получены - Собственность оформлена -
Один взрослый собственник - Без
обременений - Возможна покупка в ипотеку
Преимущества работы с нами: - Окажем
юридическое сопровождение сделки -
Одобрим ипотеку - Продадим Вашу квартиру
безопасно и быстро. Бесплатная оценка -
Специализируемся на инвестициях в
недвижимость: поможем выгодно вложить
деньги в СПб и Крыму с целью перепродажи
или сдачи в аренду. Свой филиал в Крыму.
Удалённые сделки. Полное сопровождение. -
Готовы работать с агентами, приводите
покупателей! Добавляйте в избранное, чтобы
не потерять! Кому подойдет: - Семье с
детьми - Тем, кто ценит жизненный комфорт
и просторные функциональные планировки -

Тому, кто всегда мечтал жить на Васильевском острове
Параметры объекта: -
Колясочная в подъезде на первом этаже -
Вход в парадную без ступенек очень удобен для семей с колясками - Всего 3 квартиры на этаже - Потолки 2.75 зрительно увеличивают пространство квартиры - Просторная гардеробная - Увеличенные окна выходят на 2 стороны - Есть место под кондиционер - Кухня-гостиная 27,84 м. с выходом на лоджию для встречи с самыми близкими
Инфраструктура и транспортная доступность: - Благоустроенный двор с детскими площадками - Два детских сада и школа на территории комплекса - В районе есть магазины, отделения почты и банков, кафе и рестораны, а также медицинские центры - Метро Приморская и выезд на ЗСД находятся в 10 минутах транспортом - Дорога до исторического центра на машине займет не более 10 минут - Побережье Финского залива в пяти минутах пешком Звоните! Наши специалисты готовы в любой день показать Вам квартиру!



Поэтажный план





Move.ru - вся недвижимость России