

Создано: 25.01.2025 в 12:36

Обновлено: 17.09.2025 в 09:48

https://spb.move.ru/objects/9283870937

Собственник

79819397007

Санкт-Петербург, Морская набережная,
39к1Б

36 500 000 ₽

Санкт-Петербург, Морская набережная, 39к1Б

Округ

[СПБ, Василеостровский район](#)

Квартира

Количество комнат

3

Высота потолков

2.75 м

Жилая площадь

65 м²

Площадь кухни

14 м²

Общая площадь

102 м²

Этаж

3/16

Детали объекта

Тип сделки

Продам

Раздел

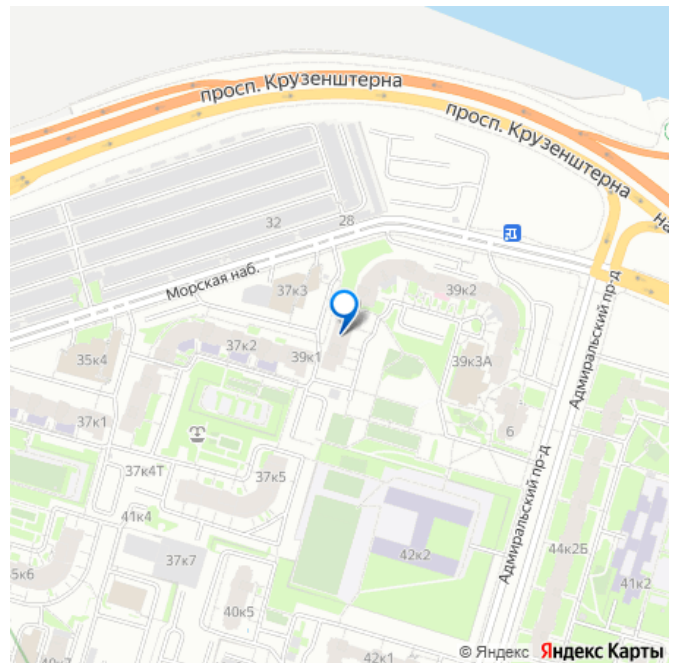
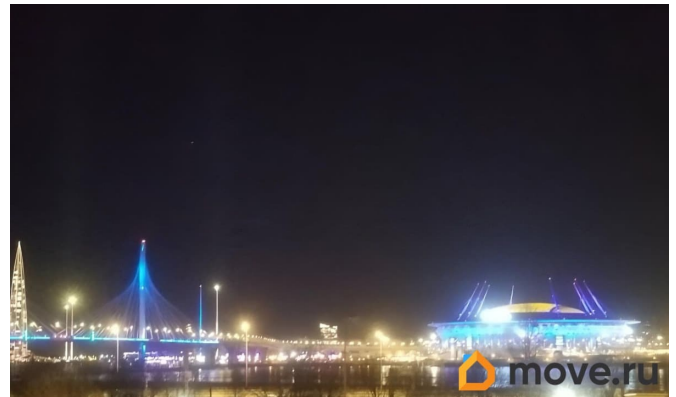
[Квартиры](#)

Тип балкона

лоджия

Тип санузла

для заметок



совмещенный

Вид из окна

на улицу

Ремонт

евро

Покупка в ипотеку

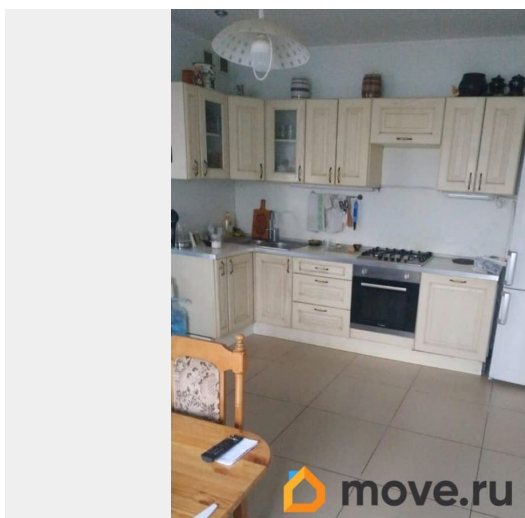
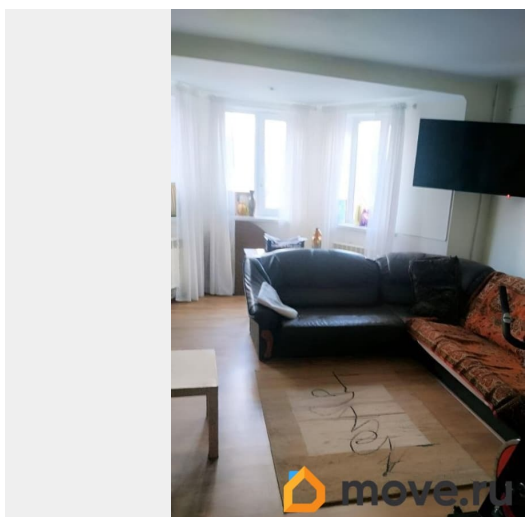
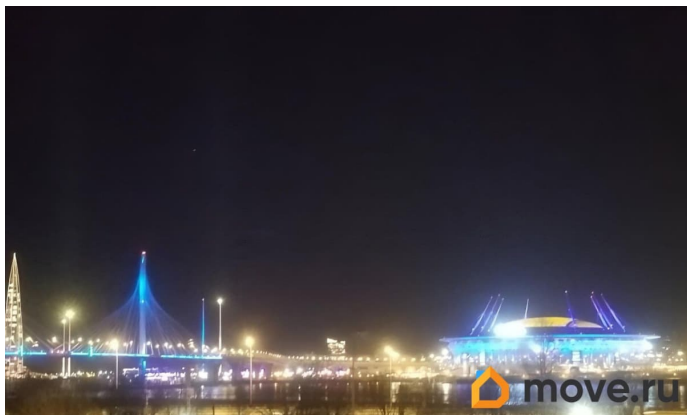
да

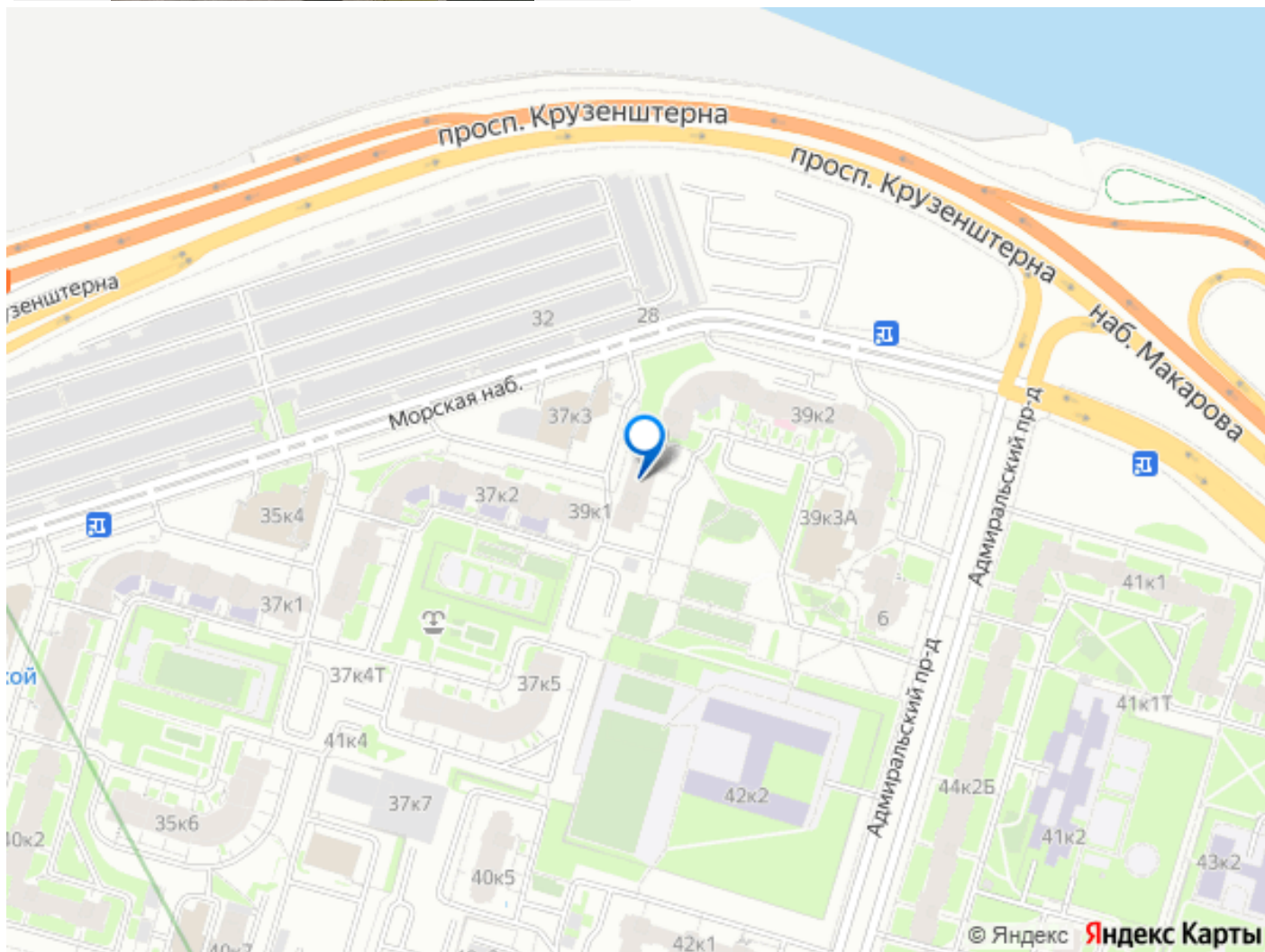
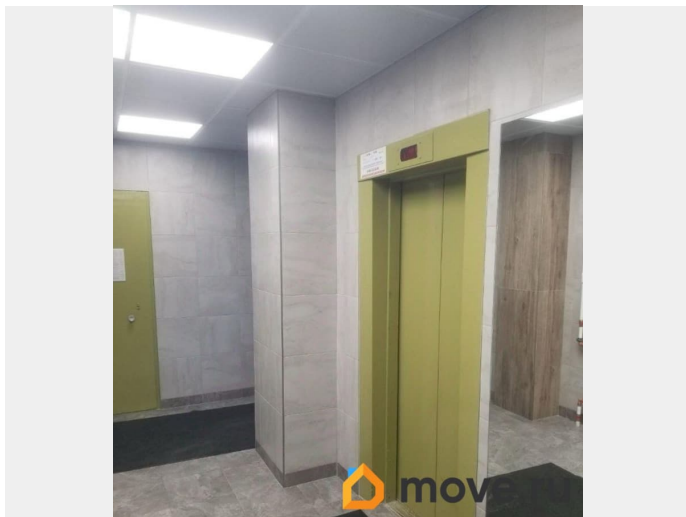
возможна ипотека, лифт, парковка

Описание

Продается просторная 3-комнатная квартира на Морской набережной с красивым видом на Неву и Финский залив. Отличное расположение в 5 минутах езды от станции метро «Приморская» и 500 м. от выезда на ЗСД. Общая площадь составляет 102 кв. м, жилая 65 кв. м, кухня 14 кв. м. Квартира расположена на 3 этаже 16-этажного монолитно-кирпичного дома, построенного в 2007 году. Высокие потолки 2.75 метра создают ощущение простора. Квартира с евроремонтом: качественные материалы и стильный дизайн делают ее идеальным местом для комфортной жизни. В квартире есть три комнаты, просторная кухня и два санузла один совмещенный и один отдельный. Окна выходят как на Неву, так и во двор, благодаря чему всегда есть выбор между солнечным светом и тишиной. Имеется лоджия для отдыха на свежем воздухе. Дом находится в отличном состоянии, оборудован пассажирским и грузовым лифтами, а также пандусом. Для автомобилей предусмотрена подземная парковка, поэтому вы всегда найдете место для своего транспорта. Рядом с домом расположены школы и детские сады, а также магазины, что делает район удобным для

семей с детьми. Удобное транспортное сообщение позволяет легко добраться до ключевых точек города. Продажа от собственника, что упрощает сделку. Возможна ипотека. Все документы готовы к сделке.





Move.ru - вся недвижимость России