

🕒 Создано: 26.01.2026 в 16:59

🔄 Обновлено: 06.04.2026 в 19:56

**Санкт-Петербург, 16-я Васильевского  
острова линия, 13/46**

**16 250 000 ₹**

Санкт-Петербург, 16-я Васильевского острова линия, 13/46

Округ

[СПБ, Василеостровский район](#)

## Квартира

Количество комнат

3

Высота потолков

2.7 м

Жилая площадь

45 м<sup>2</sup>

Площадь кухни

20 м<sup>2</sup>

Общая площадь

102 м<sup>2</sup>

Этаж

5/5

## Детали объекта

Тип сделки

Продам

Раздел

[Квартиры](#)

Тип санузла

раздельный

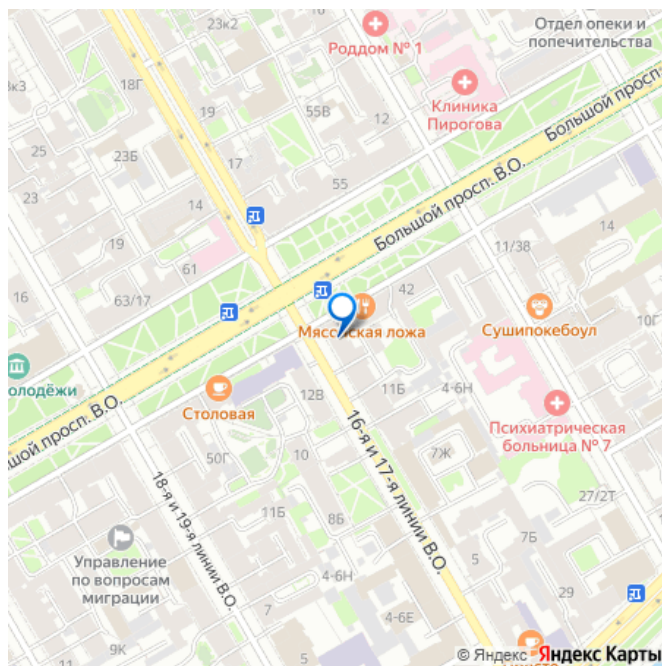
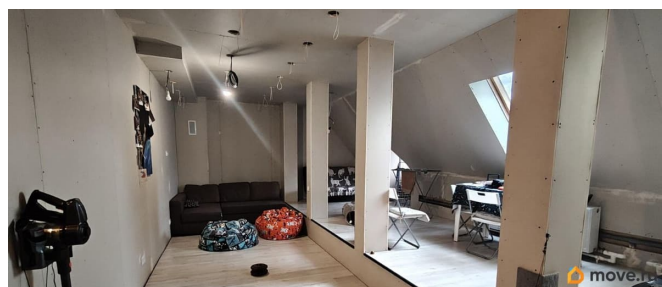
Вид из окна

<https://spb.move.ru/objects/9288404928>

**Антон Геннадьевич Лабецкий, В  
ПИТЕРЕ ЖИТЬ**

**79119642105**

для заметок



Покупка в ипотеку

да

---

возможна ипотека, лифт, парковка

## Описание

Отличное предложение, в шикарном доме!

Прямая продажа. 1 взр. собственник.

Мансарда. Светлая и очень теплая, тихая и уютная квартира. Был камин (легко

восстановить, на прошлом фото видно) ! 10

кв.т в квартире, 3 фазы (у прошлого

собственника была сауна)! Вся проводку,

трубы заменили. Сантехника новая. Можно

заказать дизайнерский ремонт, так же

делать перепланировки на свой вкус ( нет

предела совершенству))). Санузел

раздельный. Пол с подогревом (прихожая,

ванная комната, туалет). Окна на 2 стороны

(улица, двор ). Крыша в отличном состоянии.

Приветливые соседи, во всем дворе.

Закрытый большой двор, автоматические

ворота. Автомест хватает всем. Отличная

транспортная доступность. Остановки общ.

транспорта сразу возле дома. До метро

Горный институт пешком 7 мин. до м.

Василеостровская 15 мин (2 остановки). На

против администрация района и взр.

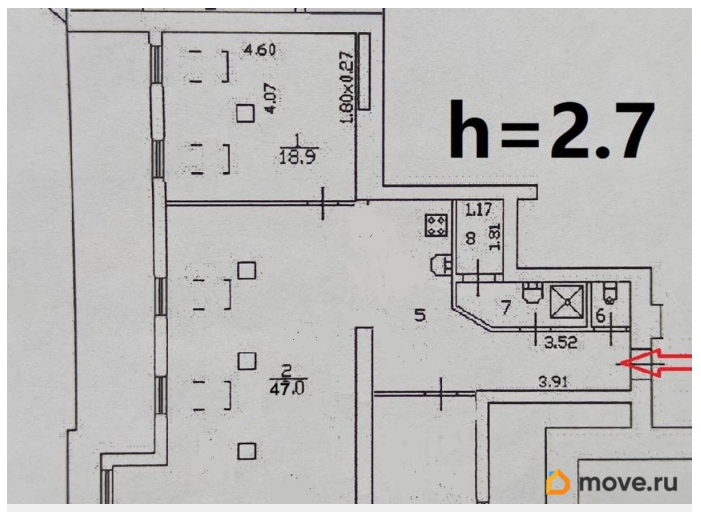
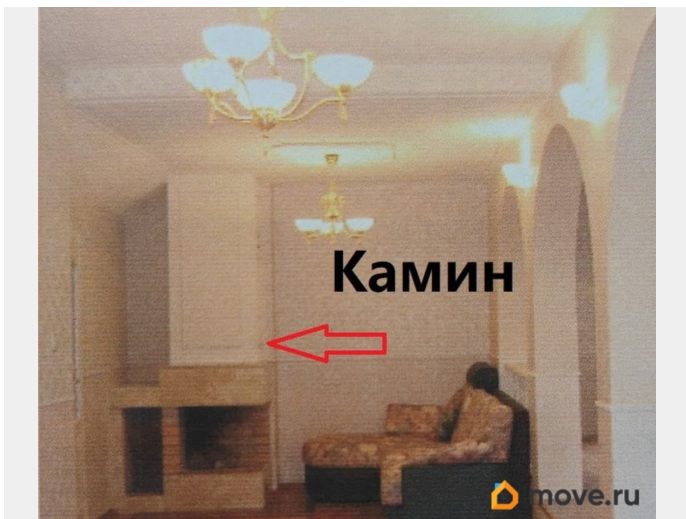
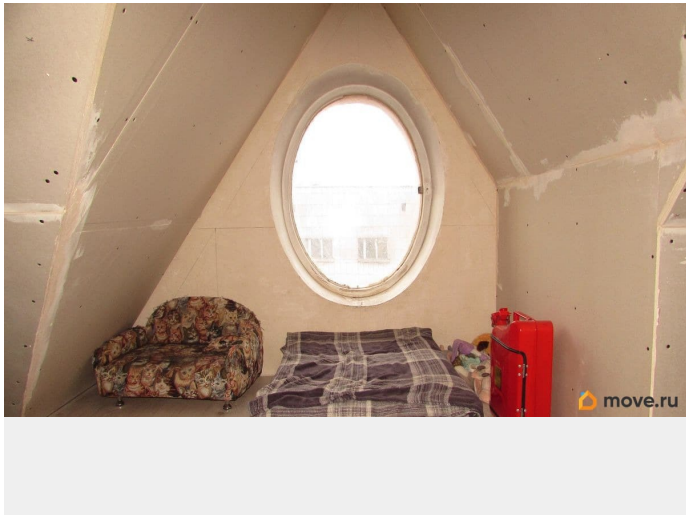
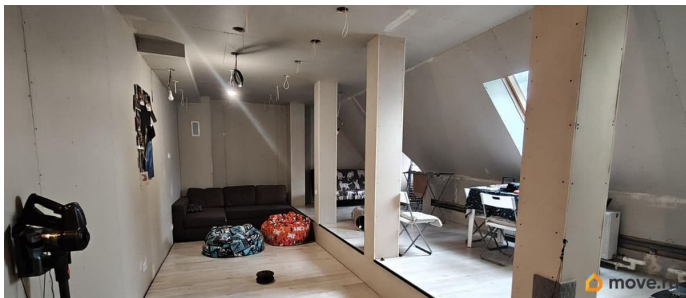
поликлиника, детский садик. В пешей

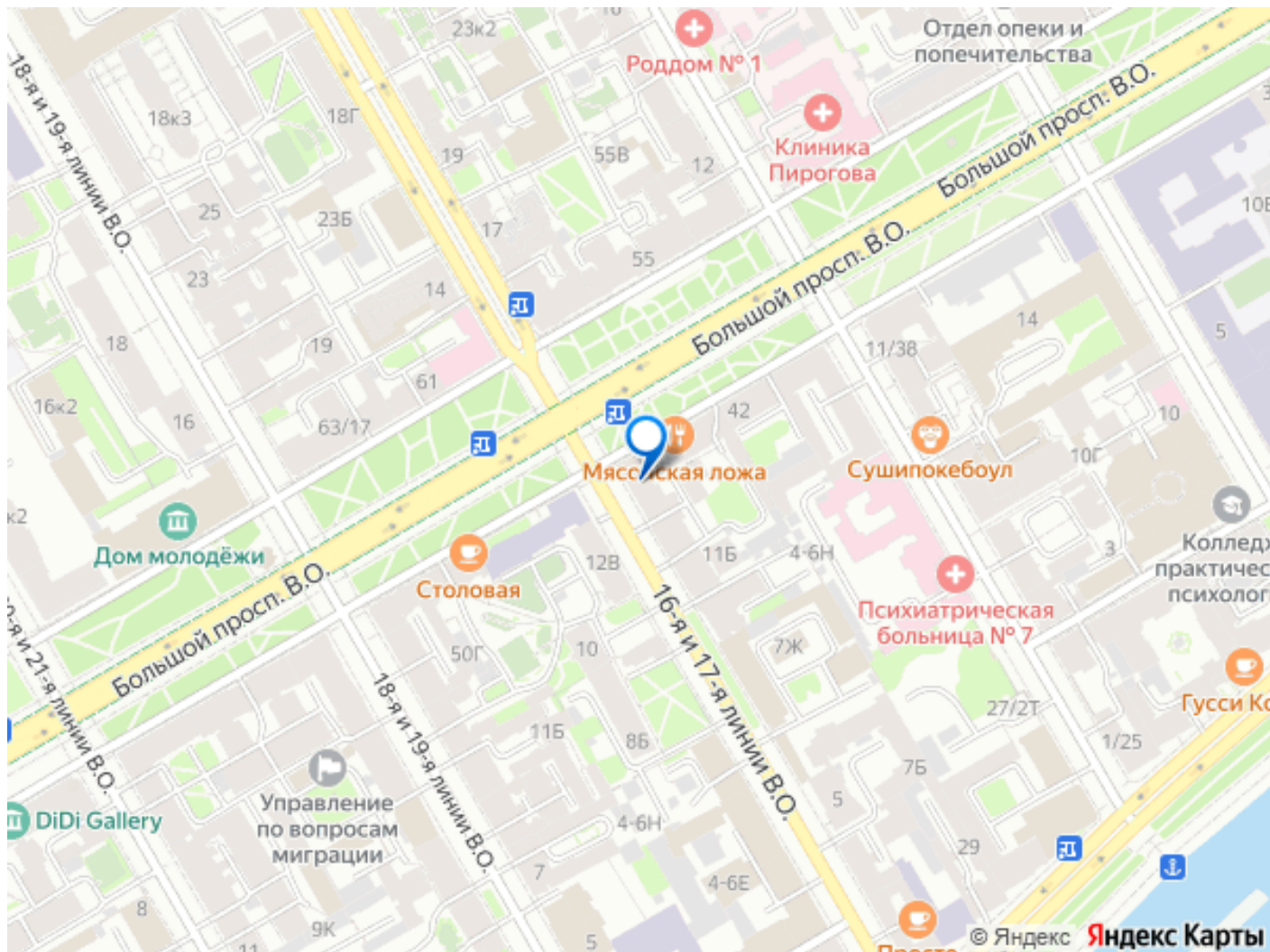
доступности школы, разные магазины. До

набережной л. Шмидта (р. Невы) 3 мин

пешком. С ВОПРОСАМИ ПОЖАЛУЙСТА,

ЗВОНИТЕ, все расскажу, покажу)!





Move.ru - вся недвижимость России