

Создано: 16.04.2025 в 09:38

Обновлено: 22.01.2026 в 10:20

Санкт-Петербург, Петровский проспект,
28к1

51 500 000 ₽

Санкт-Петербург, Петровский проспект, 28к1

Округ

[СПБ, Петроградский район](#)

Улица

[Петровский переулок](#)

Квартира

Количество комнат

3

Высота потолков

3 м

Жилая площадь

47.3 м²

Площадь кухни

26.3 м²

Общая площадь

103.1 м²

Этаж

2/8

Детали объекта

Тип сделки

Продам

Раздел

[Квартиры](#)

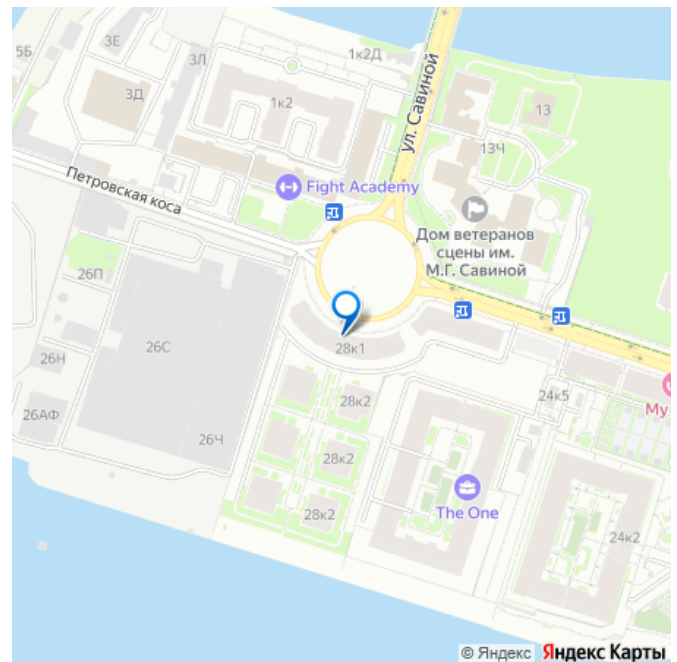
Тип балкона

<https://spb.move.ru/objects/9287591802>

Оксана Марейчева, Петербургская
Недвижимость

79817960848

для заметок



лоджия

Тип санузла

два

Вид из окна

на улицу

Ремонт

без ремонта

Квартира в новостройке

да

Год сдачи

3 квартал 2023 г.

Покупка в ипотеку

да

возможна ипотека, лифт

Описание

Номер объявления: 18188 - назовите его оператору. Предлагаем вашему вниманию просторную трехкомнатную квартиру в новом жилом комплексе премиум-класса «Grand View» компании Setl Group на Петровском острове, на первой линии Малой Невы. Комфорт, благополучие и элегантность — здесь вы среди тех, кто живет в одном из самых уникальных и уединенных мест Санкт-Петербурга и при этом в непосредственной близости от активных деловых районов, исторического центра и точек притяжения городского масштаба. Исключительная приватность и высокий уровень безопасности дома. Общая площадь квартиры составляет 103.1 кв.м, жилая площадь — 47.3 кв.м, а площадь кухни — впечатляющие 26.3 кв.м. Все пространство свободно для творчества, поскольку квартира без отделки и без возведенных межкомнатных перегородок.

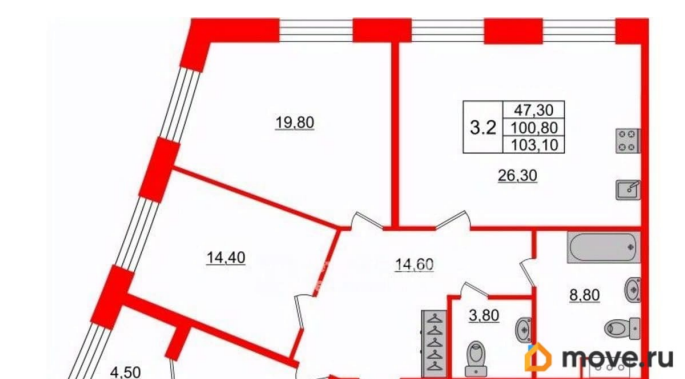
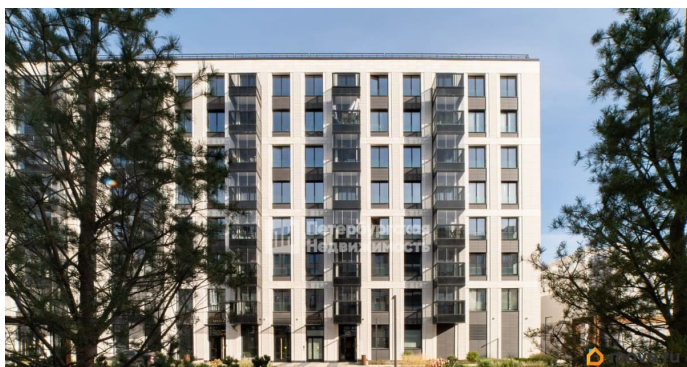
Это дает прекрасную возможность оформить интерьер по своему вкусу и потребностям. Планировка включает три комнаты и два отдельных санузла, что особенно удобно для семьи. Квартира расположена на 2 этаже дома, который был построен в 2023 году. Высота потолков составляет 3 метра, что добавляет ощущение простора. Название проекта отражает его грандиозные видовые характеристики. Вид из всех окон квартиры на великолепную архитектуру в стиле классического Петербурга, часть окон с видом на просторную площадь. В квартире достаточное количество естественного света.

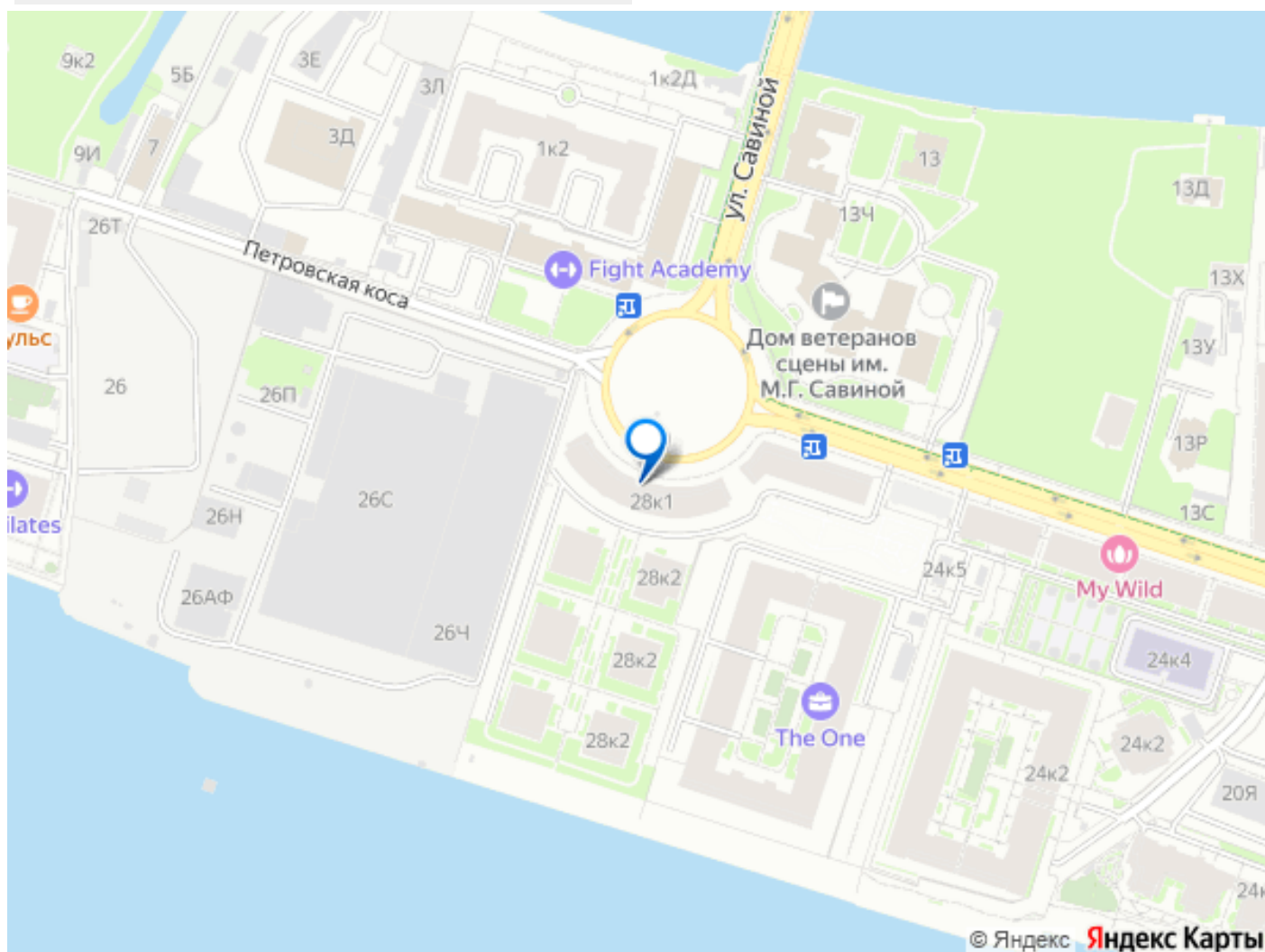
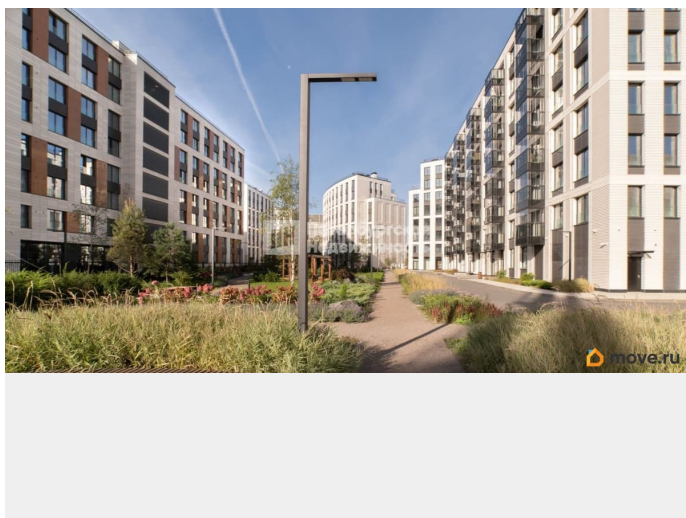
Особенности комплекса: - для автомобилей обустроен отапливаемый подземный паркинг с кладовыми и велопарковками; - закрытый двор, где центральным элементом является парковая аллея с собственным выходом на набережную Малой Невы. - для детей организована современная игровая площадка. Инфраструктура и локация: - в 15 минутах пешком через парковую зону расположено метро Крестовский остров; - в непосредственной близости два парка: Приморский парк победы, ЦПКиО; - в пешей доступности крупнейший в Петербурге яхт-клуб, рестораны, магазины; - современная муниципальная школа с двумя бассейнами, детские сады; - стадион Зенит-Арена, множество панорамных ресторанов.

Условия сделки: - прямая продажа - один взрослый собственник - квартира без обременений - Возможна продажа в ипотеку - документы полностью готовы к сделке. Условия продажи: РАССРОЧКА ДО 01.2027 ГОДА!!!

Записывайтесь на просмотр, чтобы оценить все преимущества этой квартиры своими глазами. Мы будем рады ответить на все ваши вопросы и помочь в организации сделки. Приезжайте и убедитесь, что это

именно то жилье, которое вы искали!





Move.ru - вся недвижимость России