

Создано: 28.01.2026 в 21:29

Обновлено: 30.01.2026 в 09:33

<https://spb.move.ru/objects/9288496660>

Собственник

79893526202

Санкт-Петербург, Софийская улица, 37к2

26 000 000 ₽

Санкт-Петербург, Софийская улица, 37к2

Округ

[СПБ, Фрунзенский район](#)

Улица

[улица Софийская](#)

Квартира

Количество комнат

3

Высота потолков

3.1 м

Жилая площадь

48.8 м²

Площадь кухни

20.7 м²

Общая площадь

103.5 м²

Этаж

7/16

Детали объекта

Тип сделки

Продам

Раздел

[Квартиры](#)

Тип балкона

балкон

для заметок



Тип санузла

два

Ремонт

дизайнерский

Квартира в новостройке

да

Покупка в ипотеку

да

возможна ипотека, лифт, парковка

Описание

Здравствуйте! Просторная трехкомнатная квартира в кирпично-монолитной секции жк Софийская Звезда с дизайнерской отделкой, меблировкой и техникой. Собственное парковочное место, официально приобретенное и оформленное; продается вместе с квартирой, входит в стоимость.

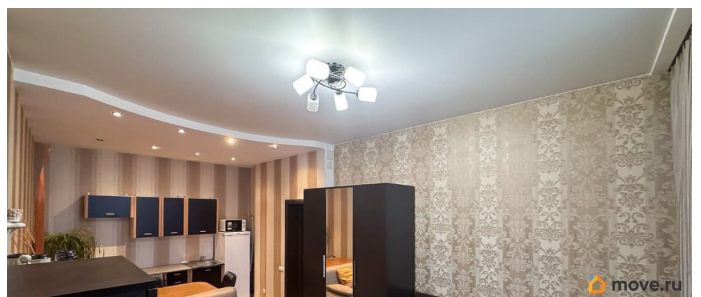
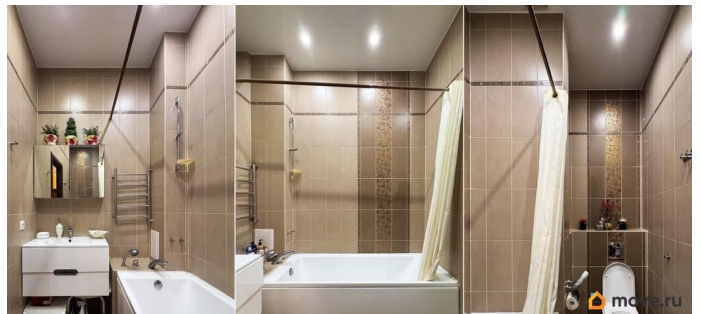
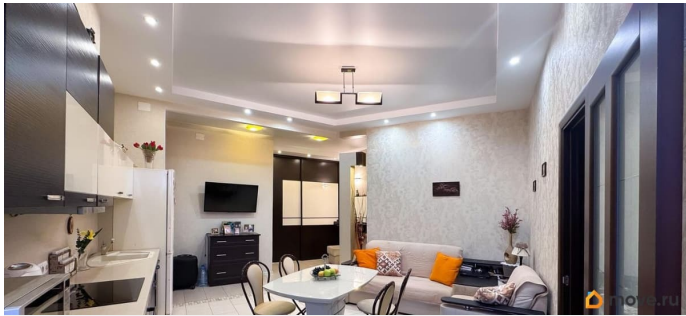
ЮРИДИЧЕСКИЕ СВОЙСТВА Возникновение права: ДДУ от 2007 г. (19 лет назад)

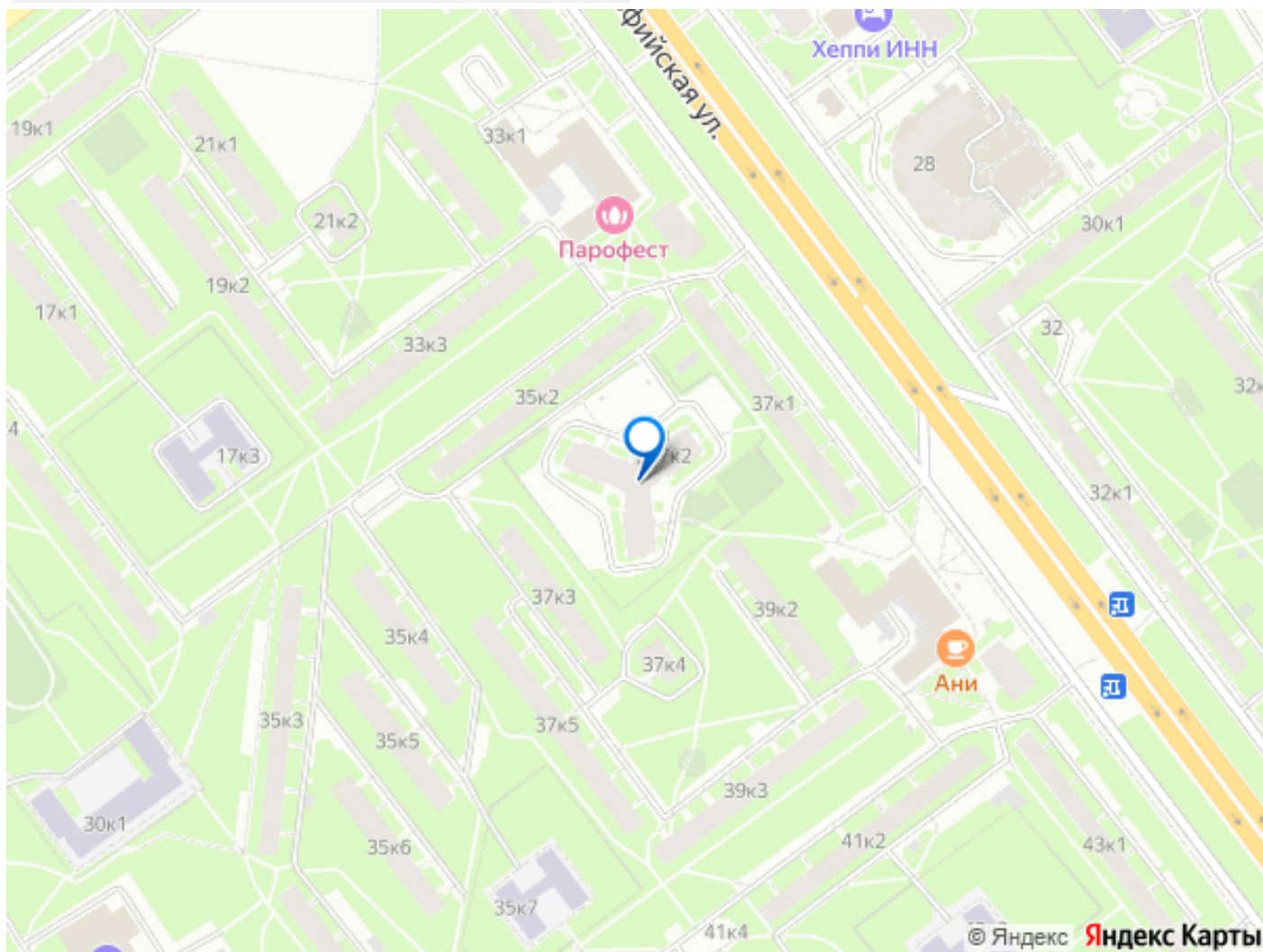
Полностью выплачена. Средства МК/субсидии не применялись. Два взрослых собственника; зарегистрированы в квартире. Личное подписание. Без обременений. Ипотека возможна. О ДОМЕ Жилой комплекс

Софийская Звезда — это узнаваемый архитектурный проект, ставший одной из доминант Фрунзенского района благодаря своей интересной форме. Дом спроектирован в форме трехконечной звезды. Три луча выполнены по панельной технологии (модернизированная серия Оптима), а центральное ядро — кирпично-монолитное. Закрытая придомовая территория с круглосуточным видеонаблюдением; КПП с дежурным охранником и шлагбаум на въезде; 2 лифта ОТИС: грузовой (630 кг) и

пассажирский (400 кг); Семейная секция: только 2 и 3х комнатные квартиры; 4 квартиры на этаже; В доме нет студий и практически отсутствуют арендаторы; Высота потолка в нашей кирпич-монолитной секции 3.10 м; Мусоропровод заварен, сбор организован через контейнерную площадку во дворе; В подвале установлен индивидуальный тепловой пункт с датчиками наружной температуры. Отопление регулируется автоматически: если на улице теплеет, батареи остывают, что экономит деньги на КУ; Салон красоты на первом этаже. ТРАНСПОРТ Метро Международная 1,3 км; Остановка наземного транспорта 200 метров; КАД 5 км по Софийской, 3 перекрестка; ЗСД 7 км; Московский вокзал 7,5 км; Аэропорт Пулково 19 км (25 мин с учетом пробок по Яндекс карте); Исаакиевский собор 12 км (30 мин с учетом пробок) ИНФРАСТРУКТУРА Аптека Здравсити 180 метров; ОЗОН 150 метров; Сбербанк 500 метров; ВТБ, Тбанк 200 метров; Пятерочка, Дикси 120, 150 метров; Фитнес Хаус 450 метров; Парк Дружбы 750 метров; Парк Интернационалистов 1,3 км; Парк Героев Пожарных 2,1 км; Сквер Псковских Десантников 520 метров; ТРК Международный с кинотеатром 1,2 км; Поликлиника 56 550 метров; 5 детских садов и 3 школы в радиусе 800 метров. О КВАРТИРЕ Качественная чистовая отделка по индивидуальному техническому дизайну; Утепленный балкон; Теплый пол в коридоре, кухне, балконе, санузлах; Дальняя комната 22,8 м2 оснащена второй кухонной зоной, при желании можно полностью изолировать ее вместе с вторым санузлом. Окна выходят на южную и восточную стороны; Уютная, теплая квартира с отличной энергетикой, приезжайте на просмотр) Обращайтесь, буду

рад помочь!





Move.ru - вся недвижимость России