

Аверьянова Наталья, СТРАТЕГИЯ
79819323791

🕒 Создано: 25.03.2026 в 09:45

Обновлено: 06.04.2026 в 14:06

Санкт-Петербург, проспект Энгельса, 93

28 000 000 ₺

Санкт-Петербург, проспект Энгельса, 93

Округ

[СПБ, Выборгский район](#)

Улица

[проспект Энгельса](#)

Квартира

Количество комнат

3

Высота потолков

2.8 м

Жилая площадь

65.3 м²

Площадь кухни

11.7 м²

Общая площадь

103.5 м²

Этаж

22/26

Детали объекта

Тип сделки

Продам

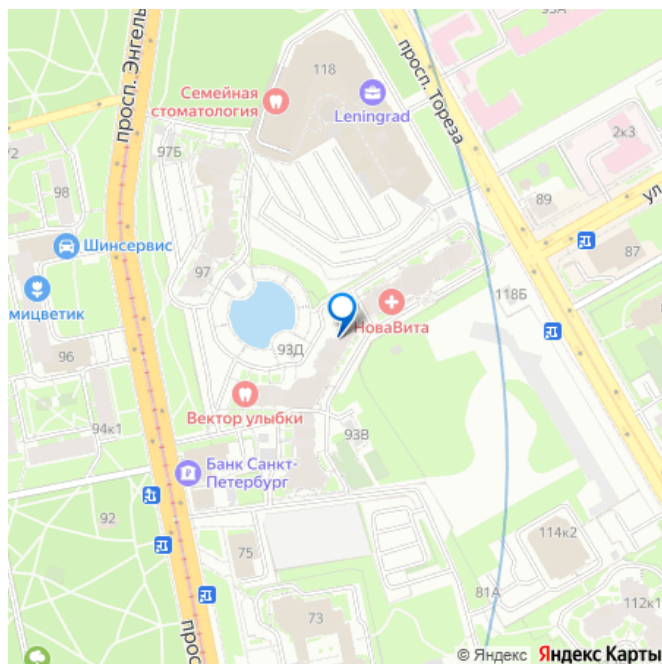
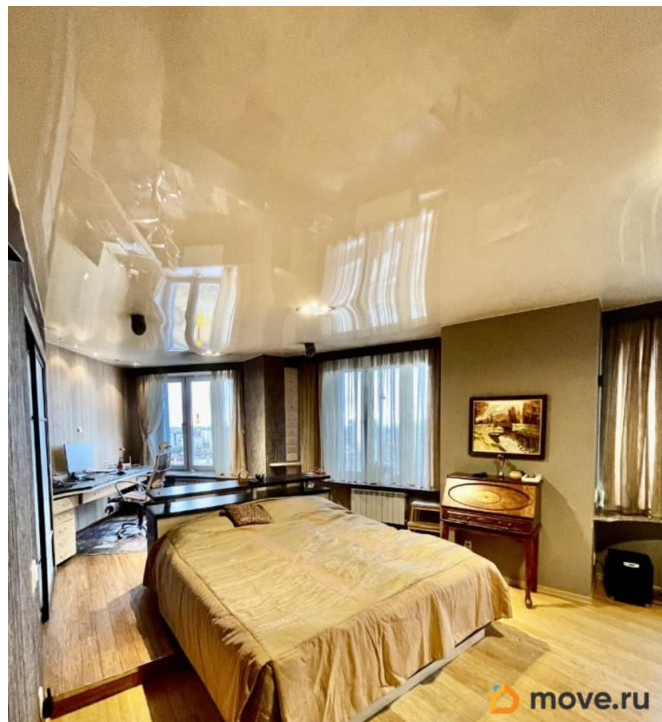
Раздел

[Квартиры](#)

Тип санузла

два

для заметок



Вид из окна

на улицу

Ремонт

дизайнерский

Квартира в новостройке

да

Год сдачи

2 квартал 2016 г.

Покупка в ипотеку

да

возможна ипотека, лифт, парковка

Описание

«103 квадратных метра комфорта и спокойствия» Продается светлая, невероятно уютная и просторная квартира, из окон которой открываются панорамные виды на город и зелень парка Сосновка. Ремонт делался с душой и для себя — мы не сэкономили на материалах и инженерии. Планировка продумана до каждого миллиметра под чутким руководством известного архитектора А.С. Осипова (дизайн-студия ОкО). Квартира наполнена светом, воздухом и идеально подходит для комфортной жизни семьи. В квартире очень тихо, так как сделана отличная звукоизоляция. Инженерия и премиальный комфорт. Микроклимат: В квартире установлена полноценная приточно-вытяжная система вентиляции и кондиционеры в каждой комнате. Автономность: В каждой ванной комнате смонтированы дополнительные страховые бойлеры. Техника и материалы: Квартира полностью меблирована и оснащена премиальной бытовой техникой Miele. Во всех

комнатах в отделке использован благородный натуральный камень. Продуманная планировка. Каждая зона в квартире функциональна и логична: Сердце дома: Объединенная кухня-гостиная площадью 32.1 кв. м. Мастер-спальня с кабинетом площадью 29.5 кв. м: Комната, включающая зону для работы. Центральное место занимает роскошная кровать King Size (200x220) из массива дуба, которая, как и рабочий стол, выполнена на заказ по индивидуальному проекту. Детская комната площадью 1,4 кв. м. Главная особенность - эксклюзивная авторская картина во всю стену. Гардеробные: В спальней комнате предусмотрена своя вместительная гардеробная. Плюс большая гардеробная зона в просторном холле при входе. Ванные и хозяйственные зоны: Два санузла (эксклюзивная ванная комната и отдельный с/у с душевой). Уникальное местоположение Идеальный баланс между природой и городом: Экология: В двух шагах сразу два огромных зеленых массива — парк Сосновка и Удельный парк. Транспорт: Приятная пешая доступность до двух станций метро (Озерки и Удельная). Вокруг прекрасно развитая городская инфраструктура (лучшие школы, детские сады, поликлиники. Безопасность Территория комплекса ограждена, имеет три въезда, охраняется частной охранной компанией. Паркинг На территории комплекса много зон для парковки личного автомобиля. По близости находится охраняемая парковка, а так же есть подземный паркинг (в стоимость не входит) Общественные зоны В подъезде работает консьерж. 3 лифта не заставляют долго ожидать спуск или подъем. Дом и инфраструктура (ЖК Живой родник) Квартира расположена в одном из лучших

комплексов Выборгского района. Здесь есть всё для вашей безопасности и комфорта: Закрытая охраняемая территория, круглосуточное видеонаблюдение, консьерж-сервис и современные бесшумные лифты OTIS. Уникальный двор: Гордость комплекса — собственное ухоженное родниковое озеро с зонами отдыха и скамеечками. с детскими и спортивными площадками. Транспорт: Приятна пешая доступность до двух станций метро (Озерки и Удельная). Вокруг прекрасно развитая городская инфраструктура (лучшие школы, детские сады, поликлиники)

