

Собственник

79811270136

Санкт-Петербург, Наличная улица, 31

18 999 000 ₽

Санкт-Петербург, Наличная улица, 31

Округ

[СПБ, Василеостровский район](#)

Улица

[улица Наличная](#)

Квартира

Количество комнат

3

Высота потолков

3 м

Жилая площадь

65 м²

Площадь кухни

10 м²

Общая площадь

103 м²

Этаж

4/5

Детали объекта

Тип сделки

Продам

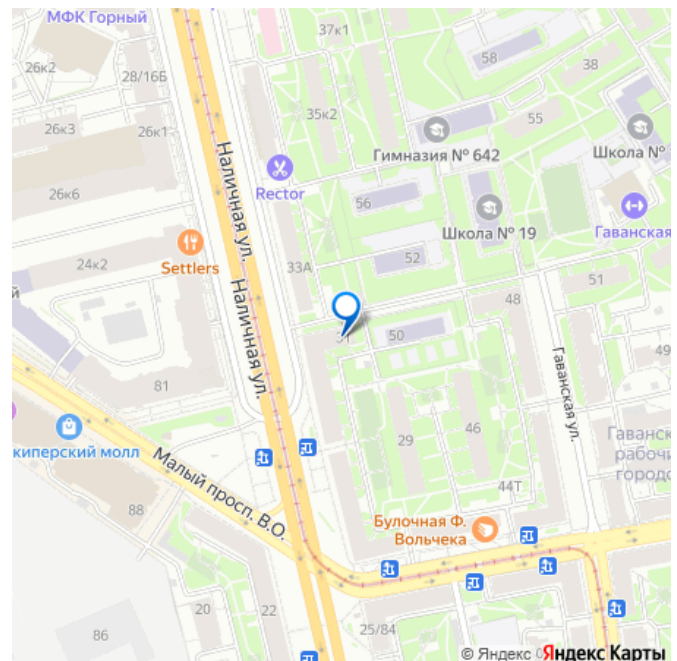
Раздел

[Квартиры](#)

Тип балкона

балкон

для заметок



Тип санузла

раздельный

Ремонт

косметический

Покупка в ипотеку

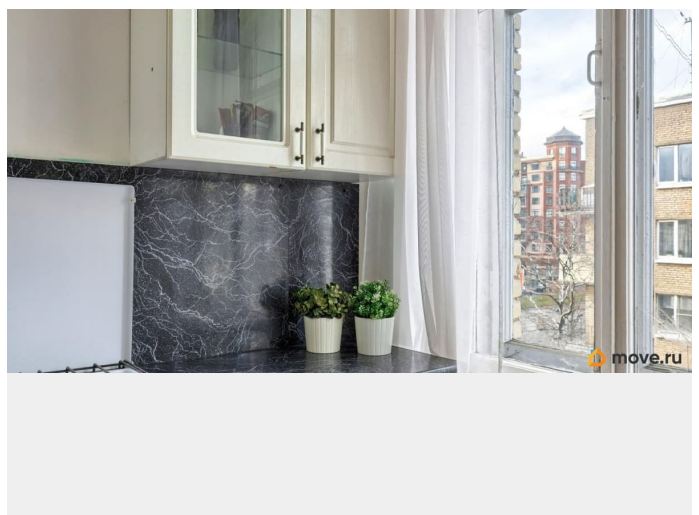
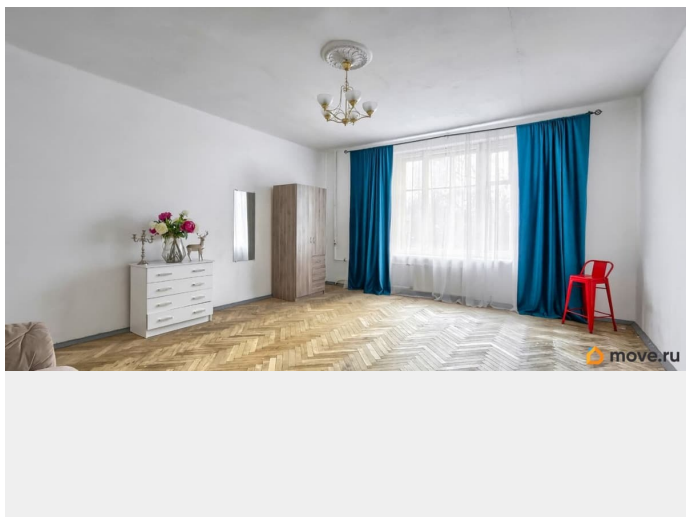
да

возможна ипотека, лифт, парковка

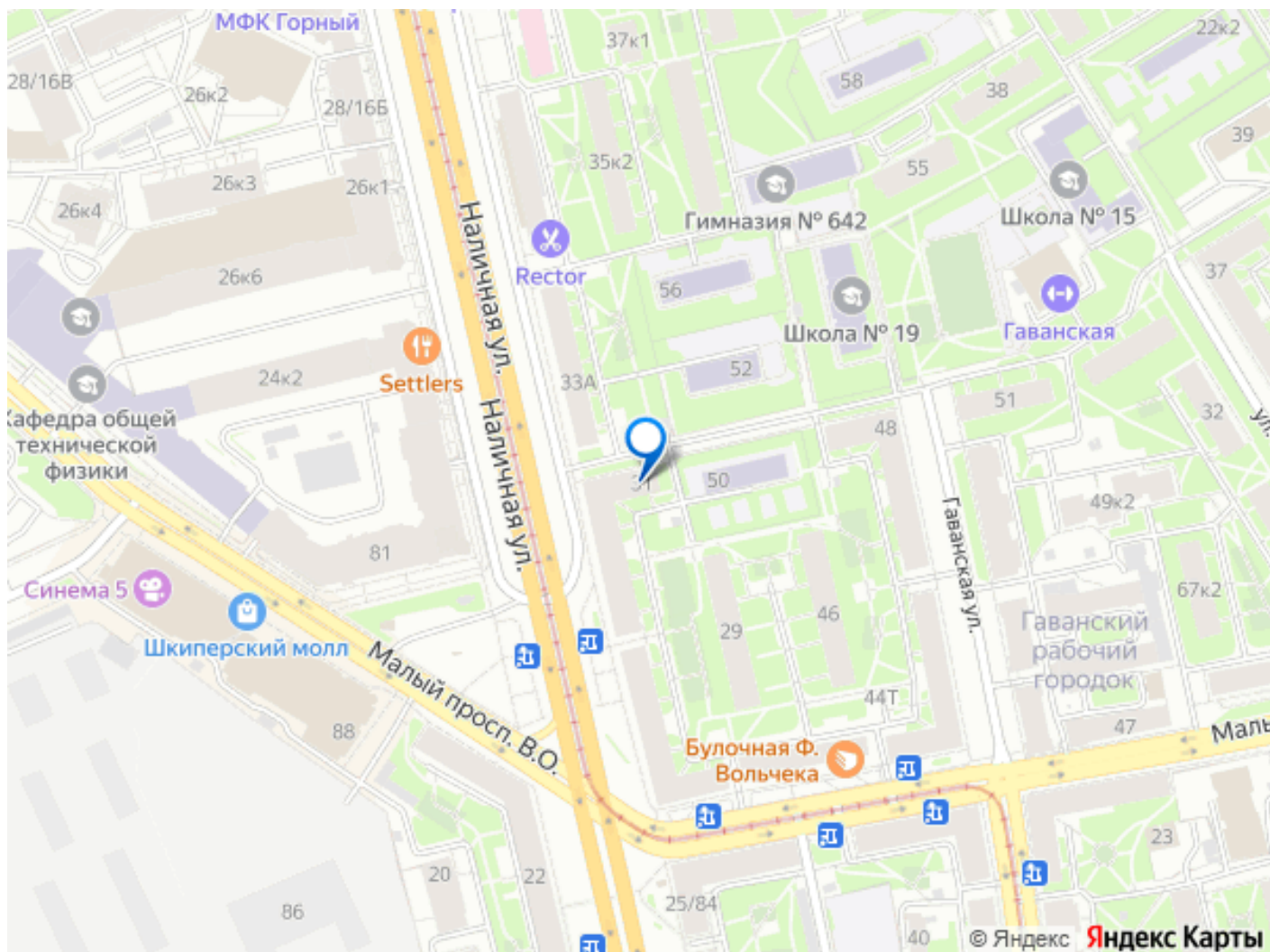
Описание

Эксклюзивное предложение уникальной квартиры по уникальной цене. Продажа квартиры напрямую от собственника, без посредников и дополнительных комиссий. Квартира в прямой продаже, без перепланировок, подходит под ипотеку, мат. капитал и т.д. Все документы готовы, оформление по полной стоимости в договоре. Предлагается к продаже квартира площадью 103 кв.м. в кирпичном сталинском доме на Васильевском острове по цене ниже рыночной. В квартире имеются два холла площадью 18 кв.м., большая квадратная гостиная 31 кв.м., две комнаты 21 кв.м. и 14 кв.м., кухня 10 кв.м. При вашем желании можем оставить всю мебель. Квартира двусторонняя, с высокими потолками (3 м.) и балконом. Все окна выходят в тихие зеленые дворы, оборудованные детскими и спортивными площадками. Двусторонняя планировка квартиры обеспечивает наполнение комнат солнечным светом в течение всего дня. Отличная отремонтированная парадная, в доме все перекрытия бетонные. Дом имеет хорошее расположение в очень красивой, обжитой части Васильевского острова. В пешей доступности от метро Приморская, метро Горный институт и строящейся станции

метро Шкиперская. Местоположение квартиры обеспечивает возможность за 10 минут добраться до Дворцовой площади или Невского проспекта, и, в то же время, проехав по ЗСД, через 20 минут оказаться у себя на даче в Курортном районе. В шаговой доступности от дома имеется вся инфраструктура, необходимая для комфортной жизни. Большое количество школ: элитная французская гимназия имени Жака Кусто, престижная гимназия Земля и Вселенная, академическая гимназия имени Д.К. Фаддеева, Санкт-Петербургский губернаторский физико-математический лицей 30. Из окон видны учебные корпуса Санкт-Петербургского Горного университета. Много детских садов, секций, медицинских учреждений и магазинов. На Васильевском острове очень трудно найти трехкомнатные и даже четырехкомнатные квартиры такой площади и планировки. У Вас есть редкая возможность приобрести очень индивидуальную, не типовую квартиру, от которой вы точно будете в восторге.







Move.ru - вся недвижимость России