

🕒 Создано: 01.04.2025 в 21:52

Обновлено: 28.01.2026 в 12:32

<https://spb.move.ru/objects/9288448863>

Собственник

**79118409895**

**Санкт-Петербург, проспект Луначарского,  
76К2**

**23 700 000 ₽**

Санкт-Петербург, проспект Луначарского, 76К2

Округ

[СПБ, Выборгский район](#)

Улица

[проспект Луначарского](#)

## Квартира

Количество комнат

3

Высота потолков

2.6 м

Площадь кухни

27.5 м<sup>2</sup>

Общая площадь

103 м<sup>2</sup>

Этаж

14/23

## Детали объекта

Тип сделки

Продам

Раздел

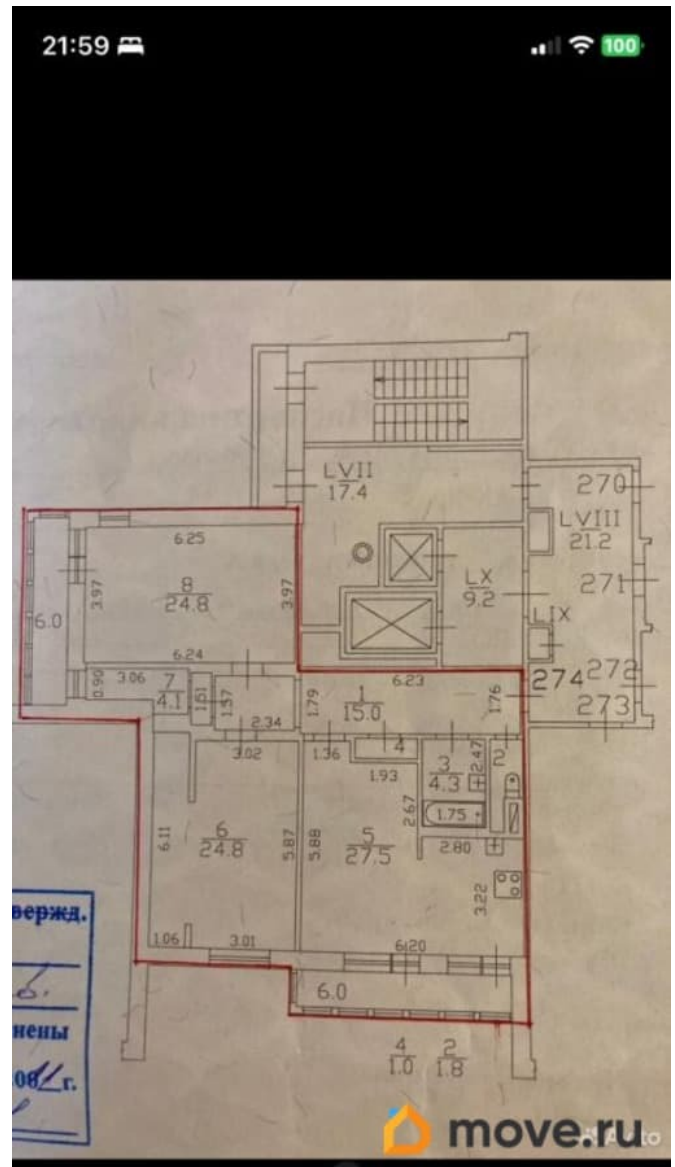
[Квартиры](#)

Тип балкона

2 лоджии

Тип санузла

для заметок



раздельный

Вид из окна

на улицу

Ремонт

косметический

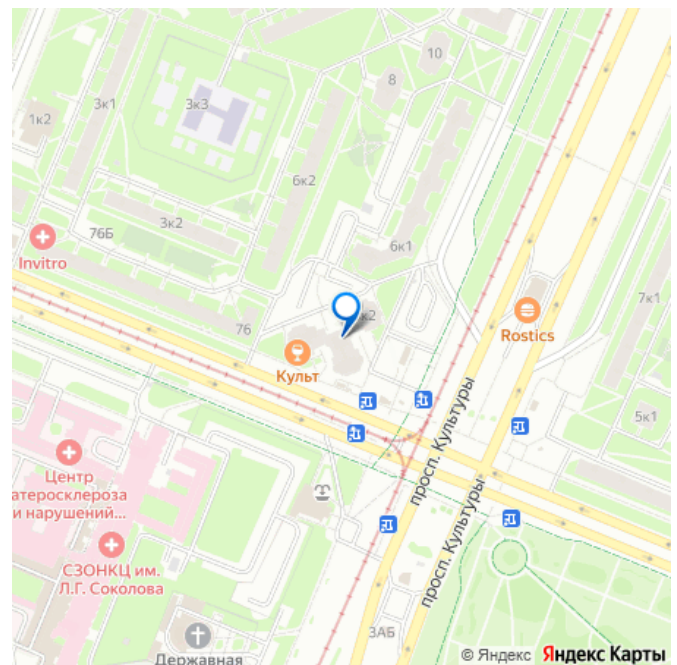
Покупка в ипотеку

да

возможна ипотека, лифт

## Описание

Выборгский район. Светлая, теплая, уютная квартира, комнаты правильной формы, просторный коридор и санузел, две застекленные лоджии по 6 м. Грамотная разводка сантехники, установлены фильтры очистки воды, теплые полы в санузле и кухне, импортная сантехника, душ, бойлер на 80 л, есть кондиционер, встроенные шкафы-купе (остаются). Две изолированные комнаты по 24 м, кухня-гостиная 27 м, коридор 15 м. Кладовка-6 м. Квартира двухсторонняя, теплая зимой, прохладная летом. Очень тихо. Над квартирой нет жилых помещений. Дом кирпично-монолитный. Вменяемое ТСЖ, видеонаблюдение по периметру дома, в парадной и лифтах, 2 лифта (один грузовой), консьерж, красивая парадная, есть пандус. Хорошие соседи, нет социального жилья!!! Район с развитой инфраструктурой!!! Рядом выезд на КАД, в 10 минутах езды выезд на ЗСД, метро Озерки (синяя ветка) 5 минут езды транспортом, метро Политехническая (красная ветка) 5 минут транспортом. Рядом лесопарк Сосновка, Муринский ручей, Аквапарк, торговый комплекс Родео Драйв, Суздальские озера, и многое другое. Прямая продажа!!! Взрослый собственник. Квартира



приобреталась у застройщика по договору  
купли продажи, без ипотеки, без  
маткапитала! Более 25 лет в собственности!  
один человек зарегистрирован- быстро  
снимется с учета, нет обременений. Вся  
сумма по договору. Возможен разумный и  
обоснованный торг. Подходим под ипотеку  
любого банка. Звоните с 9.00 до 21.00-  
договоримся.

