

Создано: 05.02.2026 в 16:40

Обновлено: 08.02.2026 в 11:02

**Санкт-Петербург, 7-я Васильевского  
острова линия, 34**

**60 000 000 ₽**

Санкт-Петербург, 7-я Васильевского острова линия, 34

Округ

[СПБ, Василеостровский район](#)

## Квартира

Количество комнат

3

Высота потолков

3 м

Жилая площадь

54 м<sup>2</sup>

Площадь кухни

15 м<sup>2</sup>

Общая площадь

104.1 м<sup>2</sup>

Этаж

4/7

## Детали объекта

Тип сделки

Продам

Раздел

[Квартиры](#)

Тип санузла

совмещенный

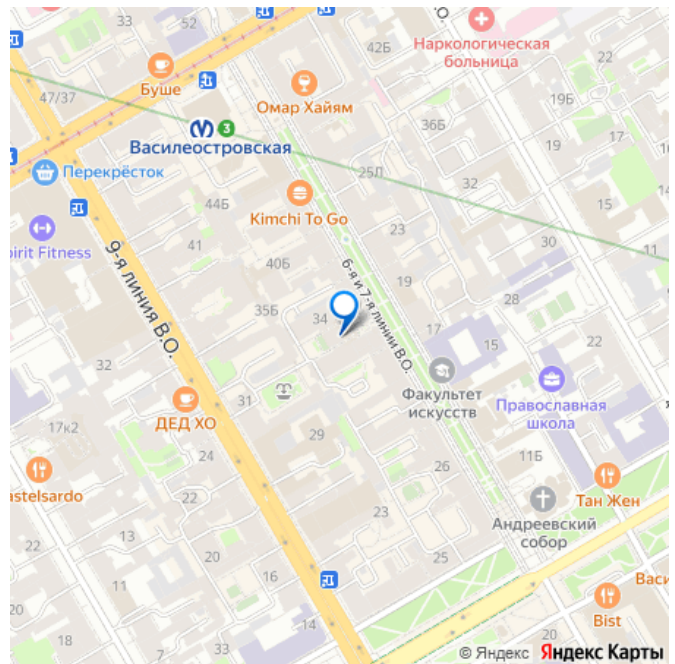
Вид из окна

<https://spb.move.ru/objects/9289147103>

**Валерий Добряков, Винидиктов и  
Партнеры**

**79818177812**

для заметок



на улицу

Ремонт

евро

Покупка в ипотеку

да

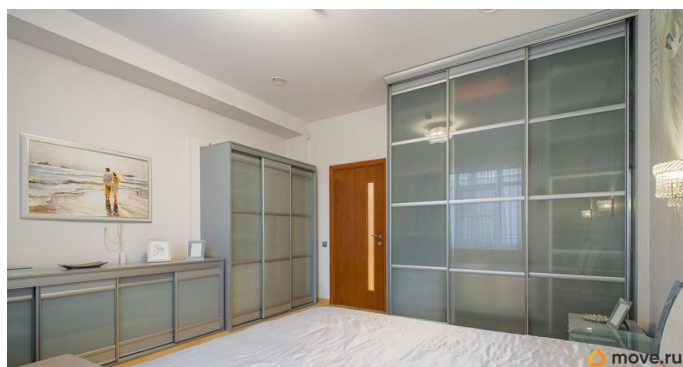
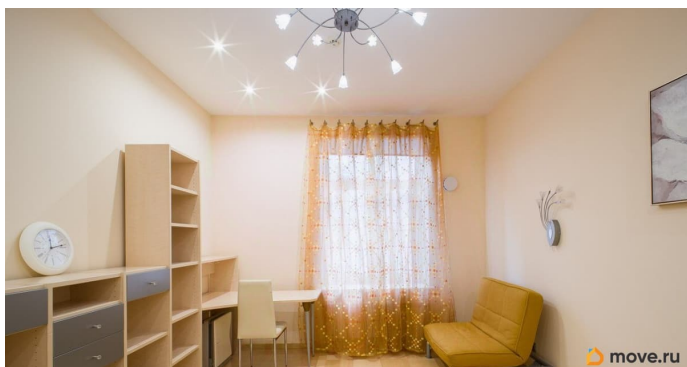
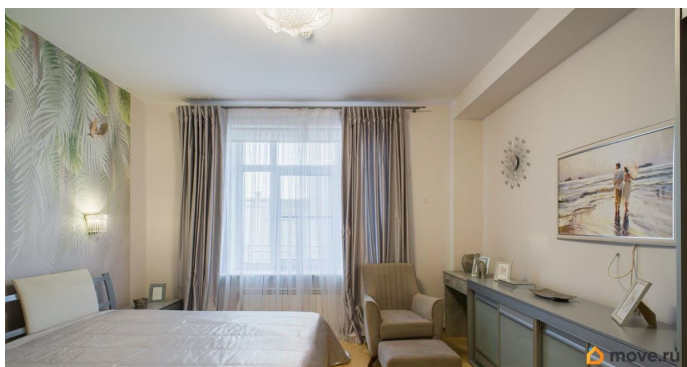
возможна ипотека, лифт

## Описание

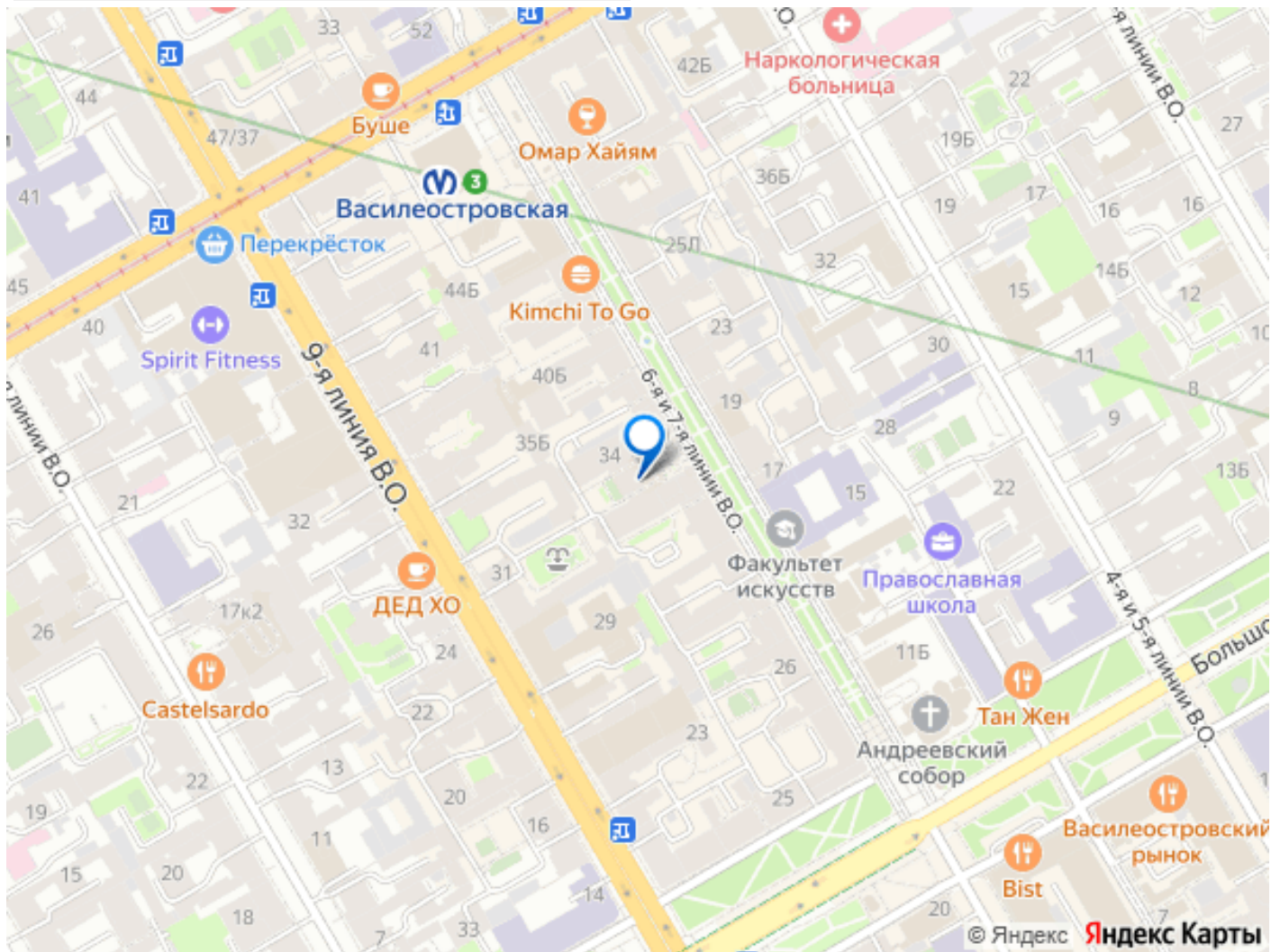
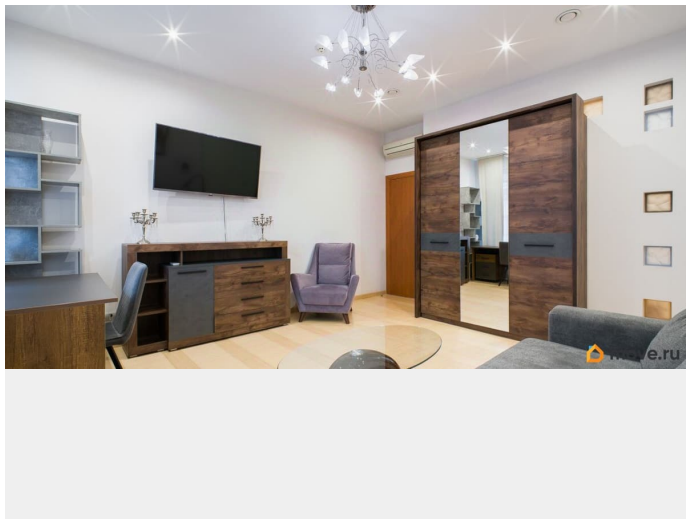
Вознаграждение для агентов 50/50. В 3-х мин ходьбы от метро Василеостровская в современном доме 2002 г.п предлагается великолепная 3-х комн. квартира с прекрасной планировкой: кухня, 3 изолированные спальни, 2 с/у, постирочная, кладовая. Преимущества: - Современный дом в центре ВО - На пешеходной улице - Две квартиры на этаже Квартира двухсторонняя, основной вид на восток и юг. Из окна кухни смотрим на купол Исаакиевского собора. Дом кирпичный, поэтому абсолютно тихо и тепло. Окна Schuco с двойным стеклопакетом и немецкой фурнитурой Winkhaus. Потолок 3,0 м. Вся отделка в светлых тонах. На стенах краска из Германии и в отдельных местах сделаны акценты из красивых экологичных итальянских обоев. По всей квартире на полу финский паркет из березы. Все межкомнатные двери в едином стиле под ясень, с вставками из стекла и фурнитурой AGB. Все, что есть в квартире остается новому собственнику. Все обустроено по авторскому дизайн-проекту. На кухне мебель Geba из Германии в современном стиле. Встроенная техника: плита, духовой шкаф, ПММ Bosch, холодильник Aeg. Итальянская вытяжка Falmec. Фильтры воды, смеситель Esko. Удобные стулья и большой стеклянный стол из Финляндии. 3 спальни обустроены в

разных стилях с использованием итальянской, греческой, финской корпусной и мягкой мебели. Телевизоры Samsung 65 дюймов. Великолепные финские шторы на окнах. Два санузла. На полу итальянский керамогранит с подогревом. Ванна Doctor Jet, раковины Oxo, душевая кабина Aquarol, смесители, инсталляция от Grohe. Один с/у совмещен с постирочной, где установлены СМА Miele и СушМА Electrolux. Водонагревательный бак на 100 л. В квартире смонтирована современная лучевая система отопления, без стояков, 2 кондиционера General. Электрооборудование от испанской Bjs. Во всех помещениях приточно-вытяжная вентиляция. В квартире в основном точечное освещение, а люстры с хрусталем из Италии. Есть кладовая и сейф. Идеальная парадная. Лифт Otis. Видеонаблюдение, система охраны 24/7. В доме великолепные соседи, почти не было продаж квартир на вторичном рынке. На 1 этаж можно оставлять велосипеды и коляску. Во внутреннем дворе, под сиренью, можно парковать автомобиль(и). В паркинге есть свое машиноместо, но оно НЕ входит в стоимость квартиры. Дом расположен в центре элитного Василеостровского района с выходом на Андреевский бульвар (рядом Андреевский Собор). Это пешеходная зона с фонтанами, высаженными лиственными деревьями и местами для отдыха. У дома памятник сподвижнику Петра I инженеру Василию Корчмину (название Васильевский остров). Все в пешей доступности: магазины и ТЦ, школы и гимназии, детские сады (частные и государственные), поликлиники и центры частной медицины, фитнес клубы. Вы всегда будете чувствовать исторический Петербург: Эрмитаж, Исаакиевский собор, Адмиралтейство, знаковые набережные Невы, музеи и театры. Все очень рядом!

Отличная транспортная доступность в любую точку города. До ЗСД 10 мин. АН Виноди́ктов и Партнеры участник ассоциации агентств элитной недвижимости АРЕА. Ар







Move.ru - вся недвижимость России