

Создано: 05.09.2025 в 15:20

Обновлено: 21.01.2026 в 02:42

86 500 000 ₽

Округ

[СПБ, Василеостровский район](#)

Квартира

Количество комнат

3

Высота потолков

3 м

Площадь кухни

30.7 м²

Общая площадь

104.62 м²

Этаж

3/6

Детали объекта

Тип сделки

Продам

Раздел

[Квартиры](#)

Тип балкона

балкон

Тип санузла

два

Вид из окна

на улицу

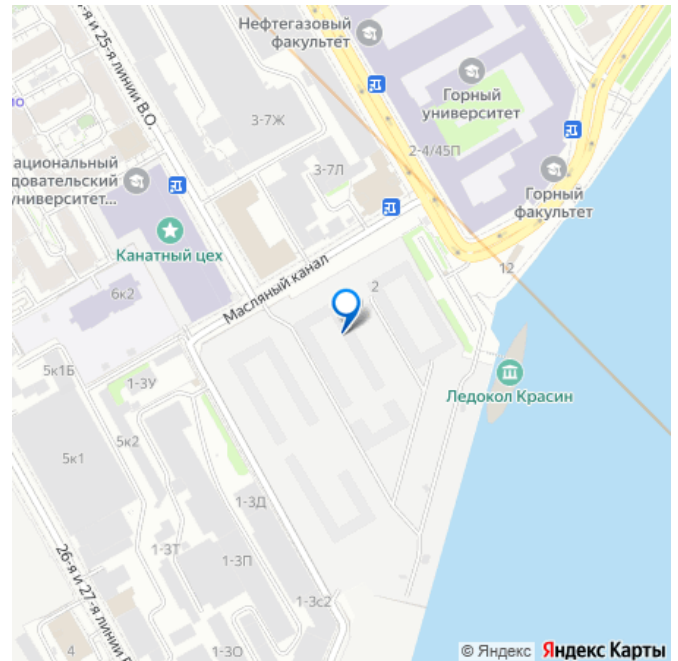
Ремонт

<https://spb.move.ru/objects/9284715915>

PRO F. Group, PRO F. Group

79819616820

для заметок



без отделки

Квартира в новостройке

да

Год сдачи

3 квартал 2026 г.

Покупка в ипотеку

да

возможна ипотека, лифт, парковка

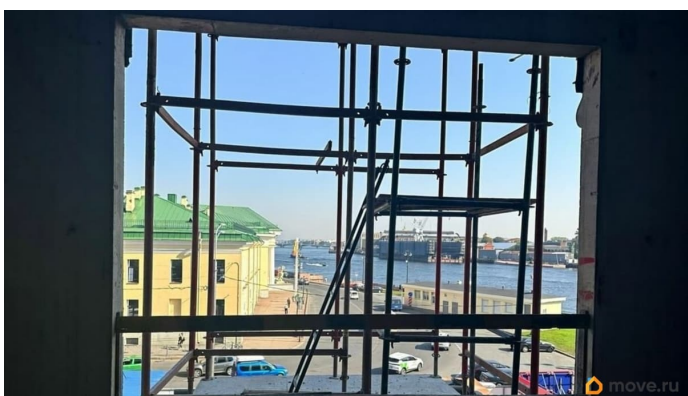
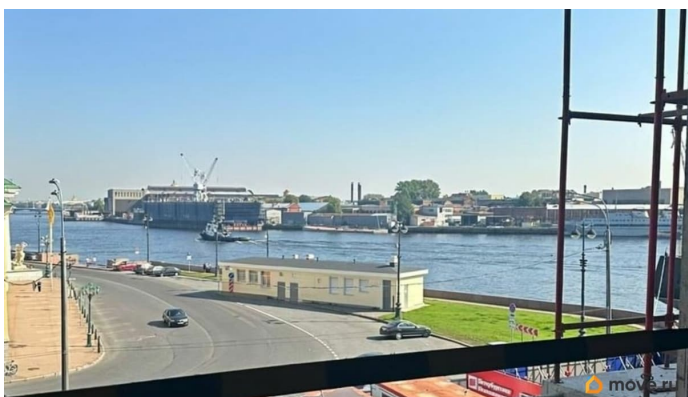
Описание

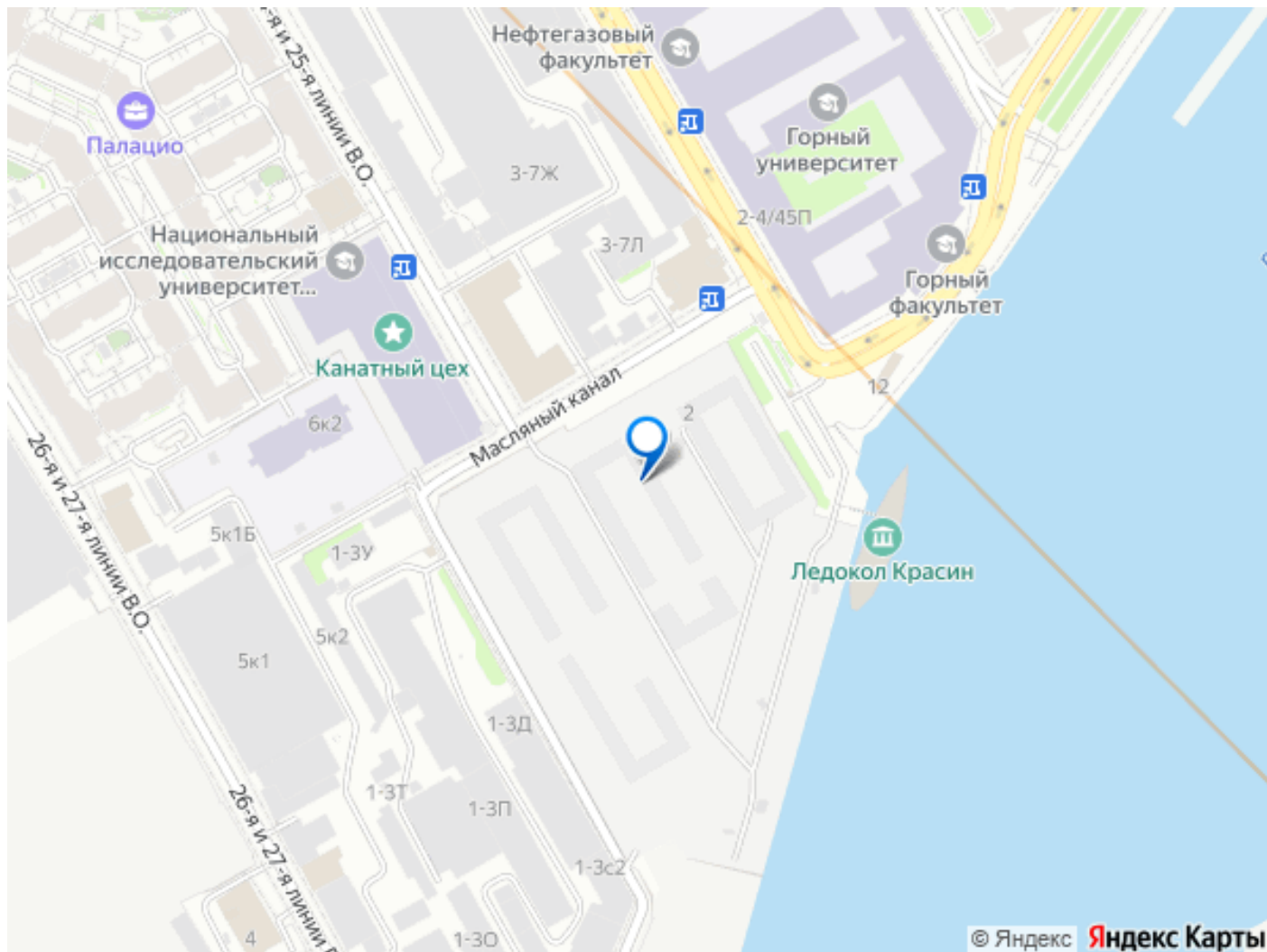
Шикарная просторная 4Е-комнатная квартира в ЖК Imperial Club. Квартира продается по переуступке, аналогов в этом корпусе у застройщика НЕТ!!! Стоимость кв.м. видовых квартир у застройщика более 1 млн. рублей. Цена аналога у застройщика на 16 000 000 выше! Почему эта квартира — редкость:

- Первая линия Большой Невы в исторической части Васильевского острова. Из окон — вода, купола Исаакиевского Собора, шпиль Адмиралтейства, разводные мосты и в шаговой доступности — центр и исторические набережные Петербурга.
- Архитектура и чувство статуса: фасады — натуральный камень и клинкер в 3D-кладке; панорамные окна и парящие балконы.
- Парадные лобби уровня бутик-отеля: входные группы в 2 уровня, высота более 8 м, консьерж-сервис, лобби-бар с террасой.
- Премиальный сервис: от такси до выгула собак — ежедневные заботы возьмут на себя.
- Инженерия бизнес-класса: потолки от 3 м; подведение систем кондиционирования; IP-домофония; 2-уровневый подземный паркинг с family-местами, Touch-free двери и умные лифты, видеонаблюдение по периметру.

Срок передачи ключей (по ДДУ) — до 31 марта 2027 г. Индивидуальные

преимущества именно этой квартиры •
Квартира расположена в корпусе А. Только 2
квартиры в секции на этаже — тишина и
приватность. • Виды на Неву и купола, музей-
памятник Ледокол Красин — редкий
петербургский сюжет, который не повторить.
У застройщика аналога в продаже нет! •
Клубный формат корпуса А + закрытый
Health Club со СПА и купелью — в тапочках из
лифта. • Шикарная планировка для семьи: —
мастер-спальня с гардеробной и приватным
санузлом; — две просторные комнаты, одна
— с открытым балконом; — кухня-гостиная
30,71 м² — центр семейной жизни и приёмов
гостей. • 104,62 м² — оптимальный метраж
для 3 спален без компромиссов. • Этаж 3 —
комфортная высота с живой панорамой воды.
Локация для жизни. Точки притяжения
рядом: Новая Голландия, Севкабель Порт,
музей Эрарта; Стрелка В.О. с Ростральными
колоннами, Исаакиевский собор, Дворцовый
мост. Быстрые выезды: ЗСД ~10 мин,
аэропорт ~30 мин. Атмосфера комплекса:
Дворы без машин — с зеркалами у воды и
садом камней; прогулочный променад со
встроенной подсветкой, лаундж-зоны с
шезлонгами и диванчиками с видами на воду,
детские площадки. Для кого эта квартира: •
Семья, ценящая пространство, сервис и
приватность. • Кому важна история, виды и
архитектура, а не ещё одна новостройка. •
Инвестор-коллекционер: редкий лот на
первой линии — ликвиден в долгую. Что вы
получаете вместе с выбором этой квартиры,
от BOUTIQUE SERVICE REAL ESTATE: •
Проведем встречу в удобное для вас время,
иногородних клиентов встретим в
аэропорту/вокзале. • Берём на себя все
сложные вопросы, коммуникации со
сторонами и сопровождение сделки под ключ





Move.ru - вся недвижимость России