

Санкт-Петербург, Горная улица, 1к1

23 399 000 ₽

Санкт-Петербург, Горная улица, 1к1

Округ

[СПБ, Приморский район](#)

Улица

[улица Горная](#)

Квартира

Количество комнат

3

Жилая площадь

70 м²

Площадь кухни

25 м²

Общая площадь

104.6 м²

Этаж

5/6

Детали объекта

Тип сделки

Продам

Раздел

[Квартиры](#)

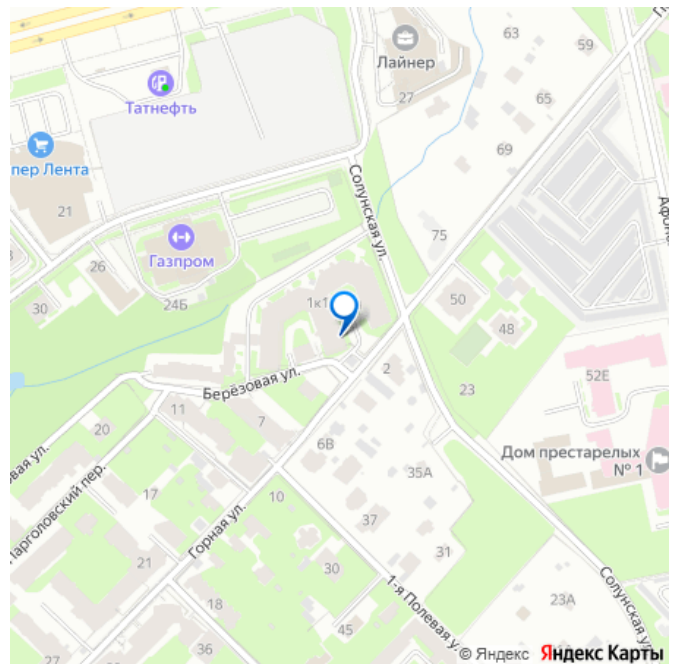
Тип балкона

2 лоджии

Покупка в ипотеку

да

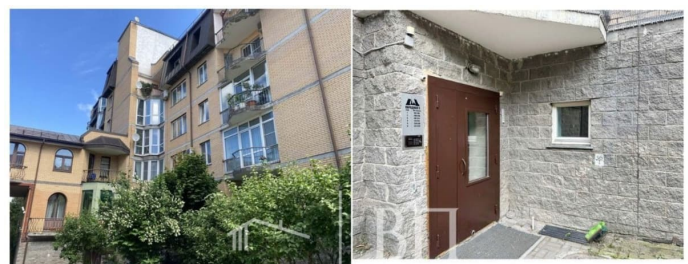
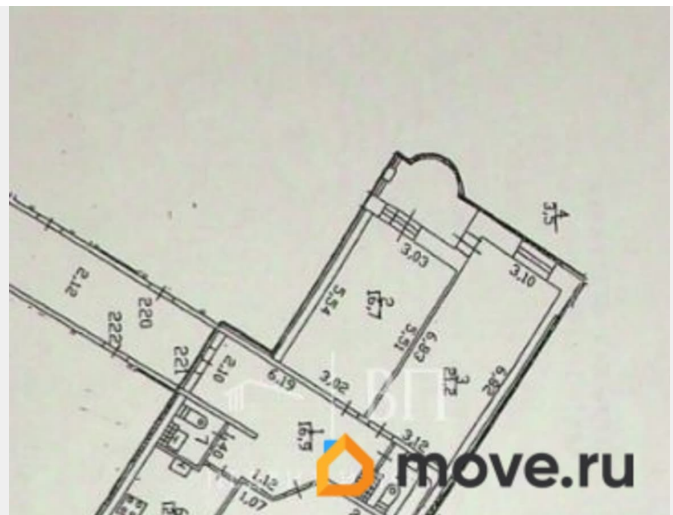
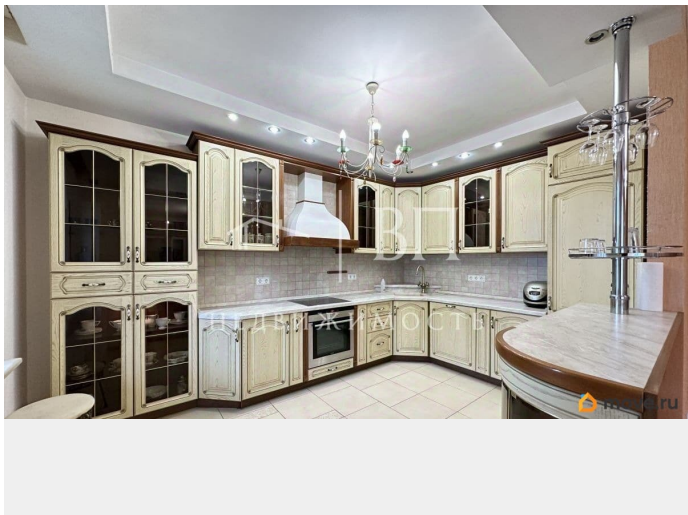
для заметок



Описание

Просторная ТРЕХ-комнатная - ДВУХСТОРОННЯЯ квартира. С ПАРКОВОЧНЫМ местом. Окна выходят на Восток (в тихий дворик) и на Запад (Спортивный комплекс ГазПром) В экологически чистой, зелёной и тихой части Приморского района СПб в пешей доступности до метро «Удельная». С развитой инфраструктурой . Дополнительно возможно приобрести машиноместо в паркинге площадью 25 м2 !!! О ДОМЕ: • Индивидуальный проект из кирпича 2004г постройки (малоэтажный дом) • Закрытая территория с детскими площадками. • Ухоженная парадная, есть лифт. • На входной двери домофон. • Подземный паркинг. • Круглосуточная охрана. • Доброжелательная УК оперативно решает все вопросы. • В ЭТОМ ДОМЕ РЕДКО ВЫХОДЯТ В ПРОДАЖУ КВАРТИРЫ. О КВАРТИРЕ: Квартира расположена на 5 этаже, малоэтажного дома, спрятанного от больших дорог и чужих глаз. (!) Соседи- люди спокойные, семейные. Общая площадь: 105 кв.м., • Прихожая: 16,9 кв.м., • Большая кухня - гостиная 31,7м2 + 12,4 м2. • Комнаты: Спальня 21,2 м2 с выходом на лоджию, • Комната 16,7 м2 идеально подходит под детскую или кабинет для работы. с выходом на лоджию, • Два санузла: 3,5 кв.м + 7 кв.м., • Две просторных лоджии с панорамным остеклением в пол и теплыми полами: 4,6 + 4,9 кв.м • Этаж: 5/6. теплый пол в столовой + теплый пол в санузле + двухсторонняя квартира + удобный широкий коридор + планировка позволяет воплотить самые смелые дизайнерские решения ИНФРАСТРУКТУРА: ШКОЛЫ, новые детские

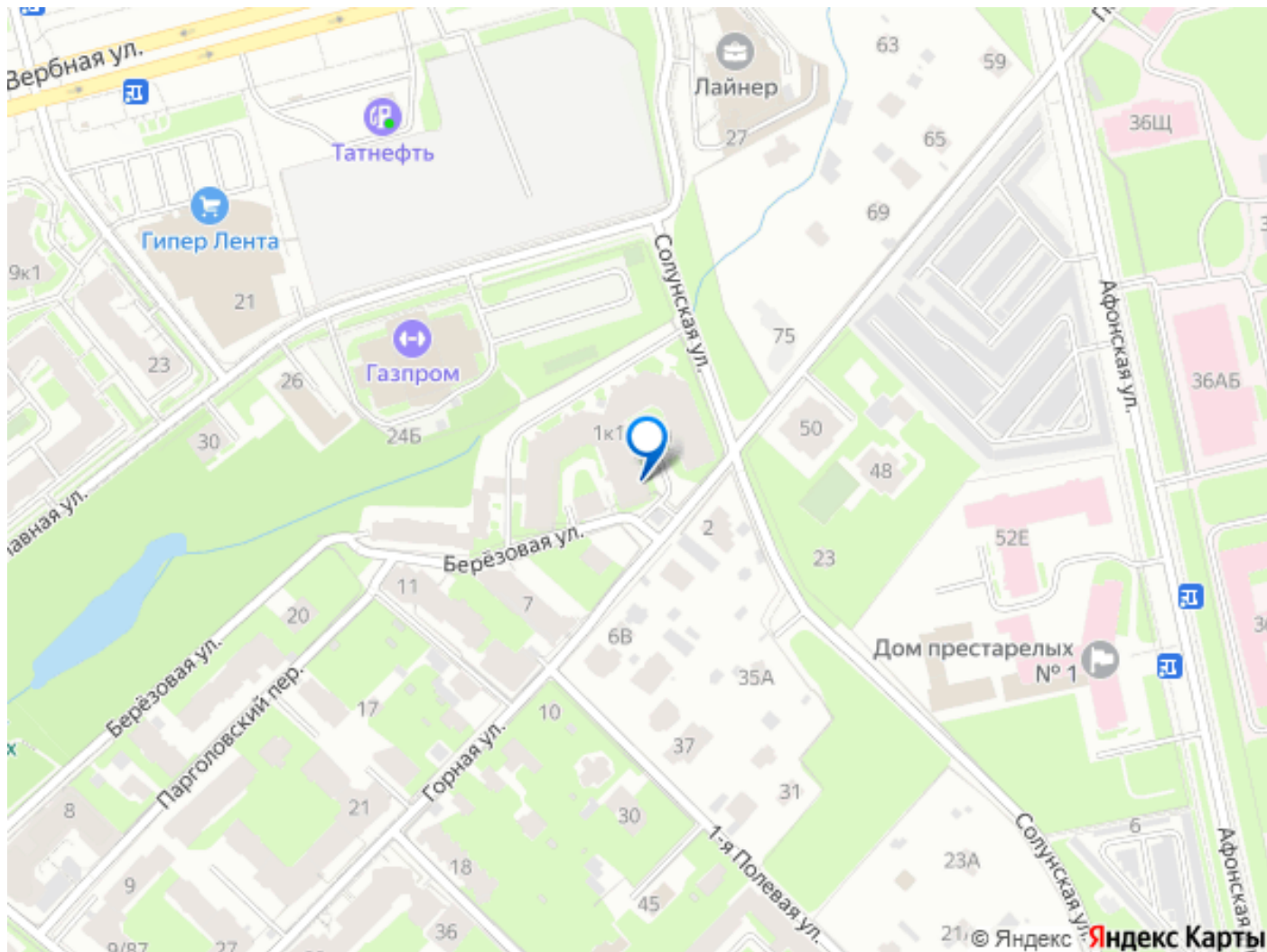
сады и гимназия в пешей доступности: •
ГБОУ Лицей 597 Приморского района С-Пб,
улица 3-я линия 1-й половины, дом 10а, литер
А • «АШкола» - (частная школа / детский сад)
С-Пб, Главная улица, 26 • Первая
Шуваловская гимназия - (частная школа /
детский сад) С-Пб, Афонская улица, 5
ПОЛИКЛИНИКИ: • Взрослая поликлиника 102
(Вербная улица, 14 к1 ст1) • Детская
поликлиника 30 (Вербная улица, 16 лит А) •
Спортивный комплекс «ГазПром» с бассейном
в 5 минутах ходьбы. • Гипермаркет «ЛЕНТА»
и Магазины в пешей доступности. • До метро
15 минут прогулочным шагом • Остановки
общественного транспорта в 5 минутах
пешком. • Живописные парки и
благоустроенный пруд. (300 метров до
Графского пруда,) • Премиальные рестораны
и СПА-салоны. • Атмосфера загородной
жизни. • Из этой локации удобный выезд в
северную часть Ленинградской области и
несколько вариантов выезда на КАД! • Также
рядом находятся Суздальские озера,
Удельный парк и Сосновка. ПРО ДОКУМЕНТЫ
И СДЕЛКУ: • Два Совершеннолетних
собственника (НЕ пенсионеры); •
Собственники в СПб, продажа без
доверенностей. • Нет обременений и долгов;
Документы готовы к быстрому выходу на
сделку. • Прямая продажа. НЕТ встречек,
цепочек и прочих нюансов, которые могут
поставить под угрозу сделку. • В
собственности более 5-и лет (с 2005 г.).
Добавляйте квартиру в избранное, звоните и
записывайтесь на просмотр. До встречи!
Номер объекта: #1/537265/24690



Лифт в подъезде

Паркинг место

Вход в паркинг



Move.ru - вся недвижимость России