

Создано: 17.11.2025 в 11:51

Обновлено: 16.01.2026 в 20:27

Санкт-Петербург, улица Радищева, 2/10

**31 300 000 ₽**

Санкт-Петербург, улица Радищева, 2/10

Округ

[СПБ, Пушкинский район](#)

Улица

[улица Радищева](#)

## Квартира

Количество комнат

3

Высота потолков

3 м

Жилая площадь

69 м<sup>2</sup>

Площадь кухни

15 м<sup>2</sup>

Общая площадь

105.1 м<sup>2</sup>

Этаж

3/3

## Детали объекта

Тип сделки

Продам

Раздел

[Квартиры](#)

Вид из окна

на улицу

<https://spb.move.ru/objects/9286636278>

**ЦАРСКОСЕЛЬСКИЙ ДОМ,**

**ЦАРСКОСЕЛЬСКИЙ ДОМ**

**79111505068,7981684  
6045**

для заметок



Ремонт

евро

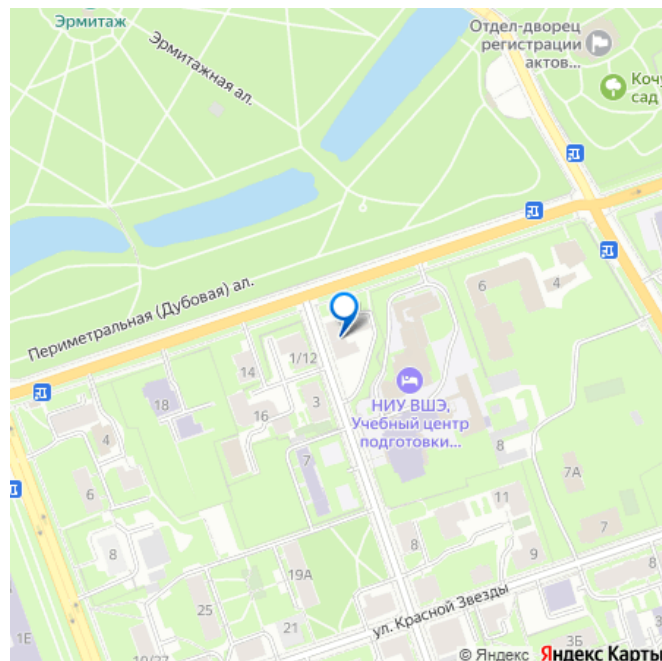
Покупка в ипотеку

да

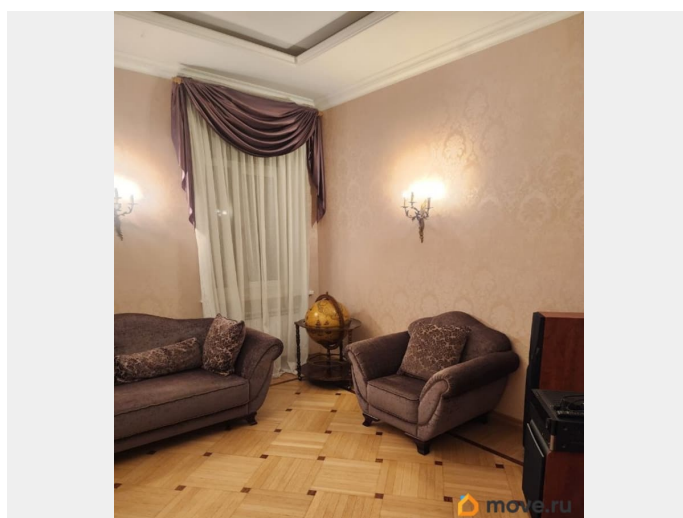
возможна ипотека, лифт, парковка

## Описание

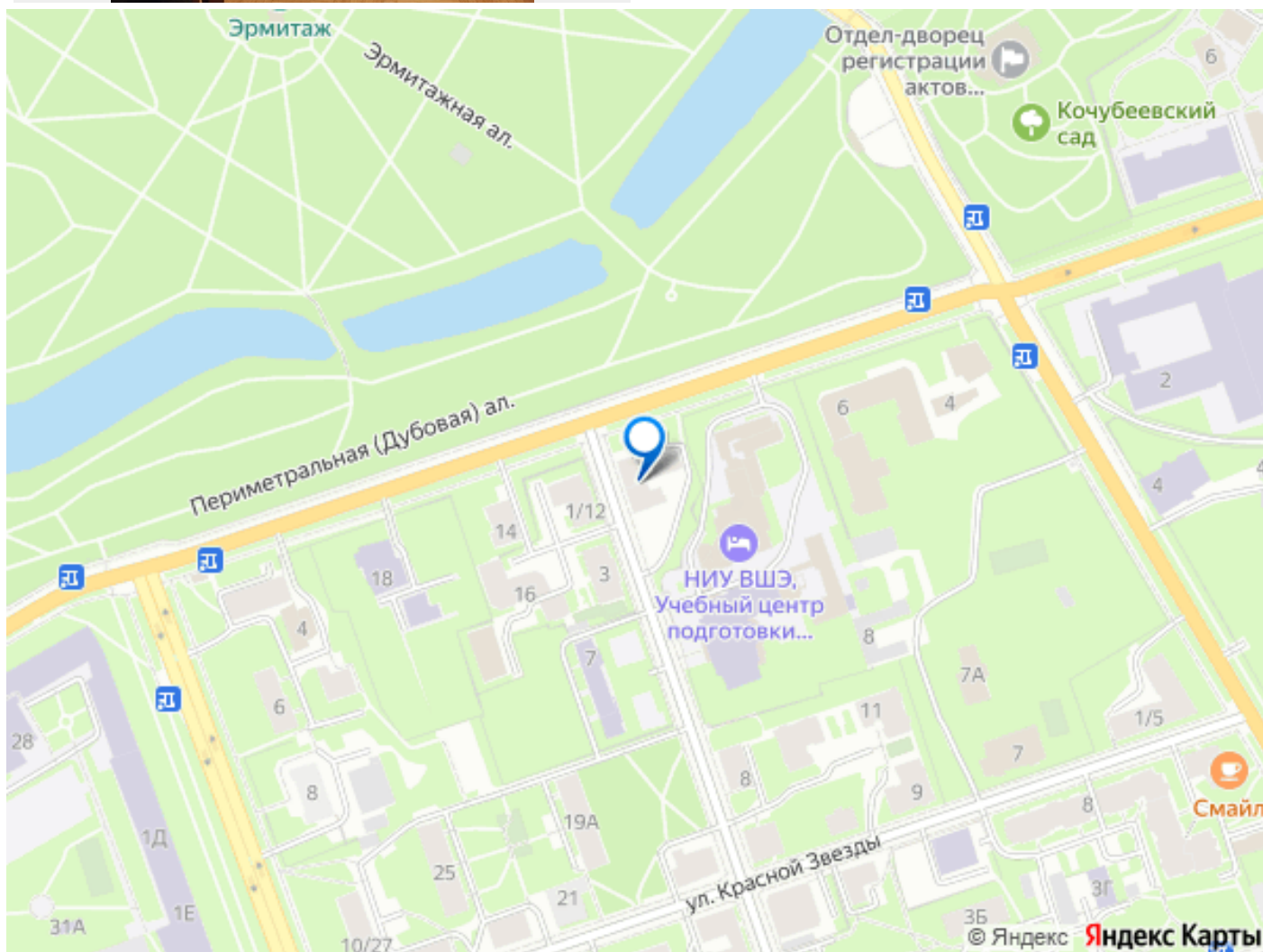
Продаётся просторная трехкомнатная квартира площадью 105.1 квадратных метров в историческом районе города Пушкина, по адресу: ул. Радищева, 2/10 / Парковая улица, 10. Квартира расположена на третьем этаже трёхэтажного кирпичного дома, построенного в 1917 году, что придаёт особую атмосферу жилья. Жилая площадь составляет комфортные 69,0 квадратных метра, а кухня занимает 15 квадратных метров, предоставляя достаточно места как для приготовления пищи, так и для семейных ужинов. После качественного евроремонта помещение предстает в отличном состоянии, готовое к новоселью без дополнительных вложений. Из окон открывается приятный вид на двор, улицу и парк, позволяя наслаждаться спокойствием природы и городской жизнью одновременно. Санузел совмещённый с окном, что является удобным решением для современного проживания. Для маленьких жителей комплекса во дворе обустроена детская площадка, а спортивная зона позволит поддерживать форму взрослыми. Рядом расположены детский сад и школа, обеспечивающие удобство воспитания и образования детей. Развитая инфраструктура района включает в себя парки для прогулок, торговые центры для шопинга, фитнес-клубы для занятий спортом, а также продуктовые магазины и разнообразные заведения общественного



питания, такие как кафе Русский чай, трактир и бистро-шаверма. Этот вариант идеально подойдёт тем, кто ценит уют, комфорт и исторический колорит жилого пространства. Приглашаем вас оценить все преимущества данного предложения лично







Move.ru - вся недвижимость России