

Виолетта Фёдорова, Просто 4
79118278990

Создано: 27.12.2024 в 18:51
Обновлено: 06.12.2025 в 13:54

Санкт-Петербург, Барочная улица, 6

64 000 000 ₽

Санкт-Петербург, Барочная улица, 6

Округ

СПБ, Петроградский район

Улица

улица Барочная

Квартира

Количество комнат

3

Высота потолков

3 м

Жилая площадь

43.4 м²

Площадь кухни

22.2 м²

Общая площадь

105.3 м²

Этаж

3/9

Детали объекта

Тип сделки

Продам

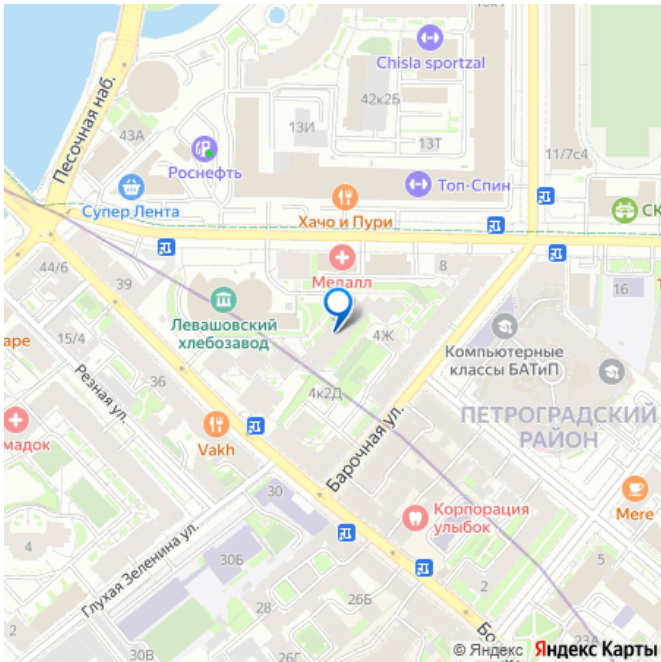
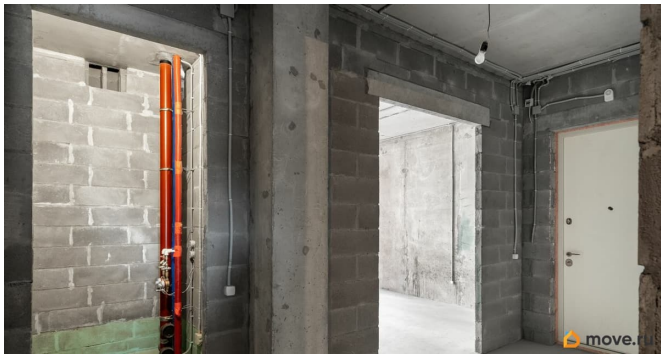
Раздел

Квартиры

Тип балкона

лоджия

для заметок



Тип санузла

раздельный

Вид из окна

на улицу

Ремонт

без ремонта

Квартира в новостройке

да

Год сдачи

1 квартал 2022 г.

Покупка в ипотеку

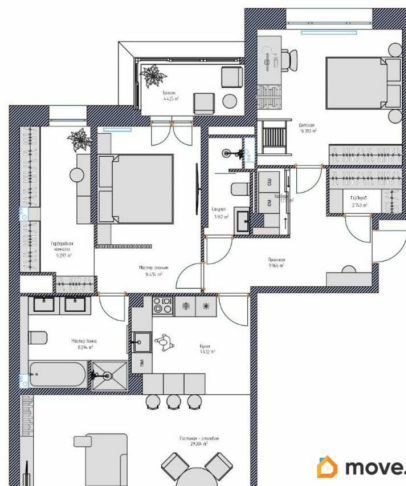
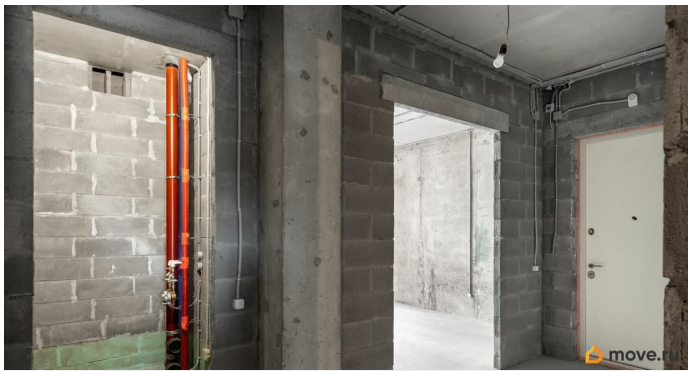
да

возможна ипотека, лифт, парковка

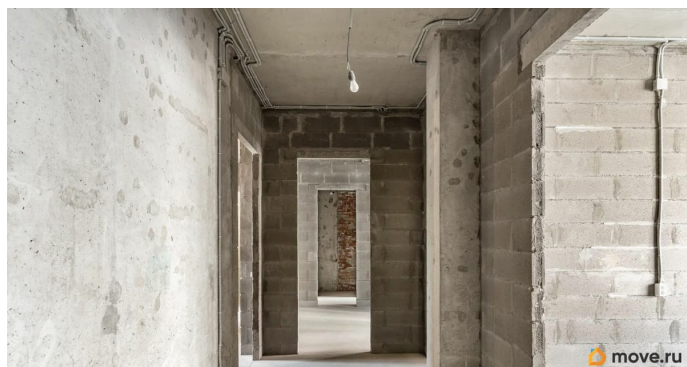
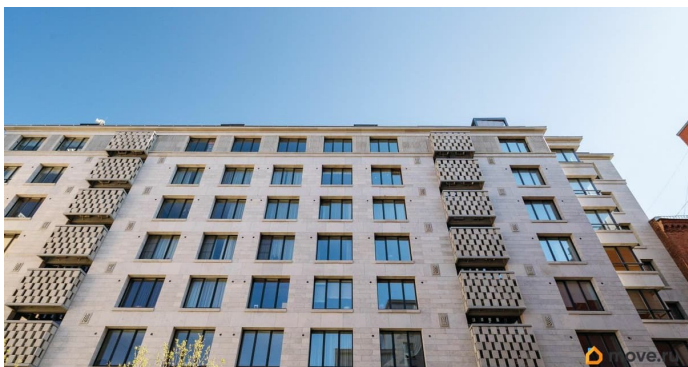
Описание

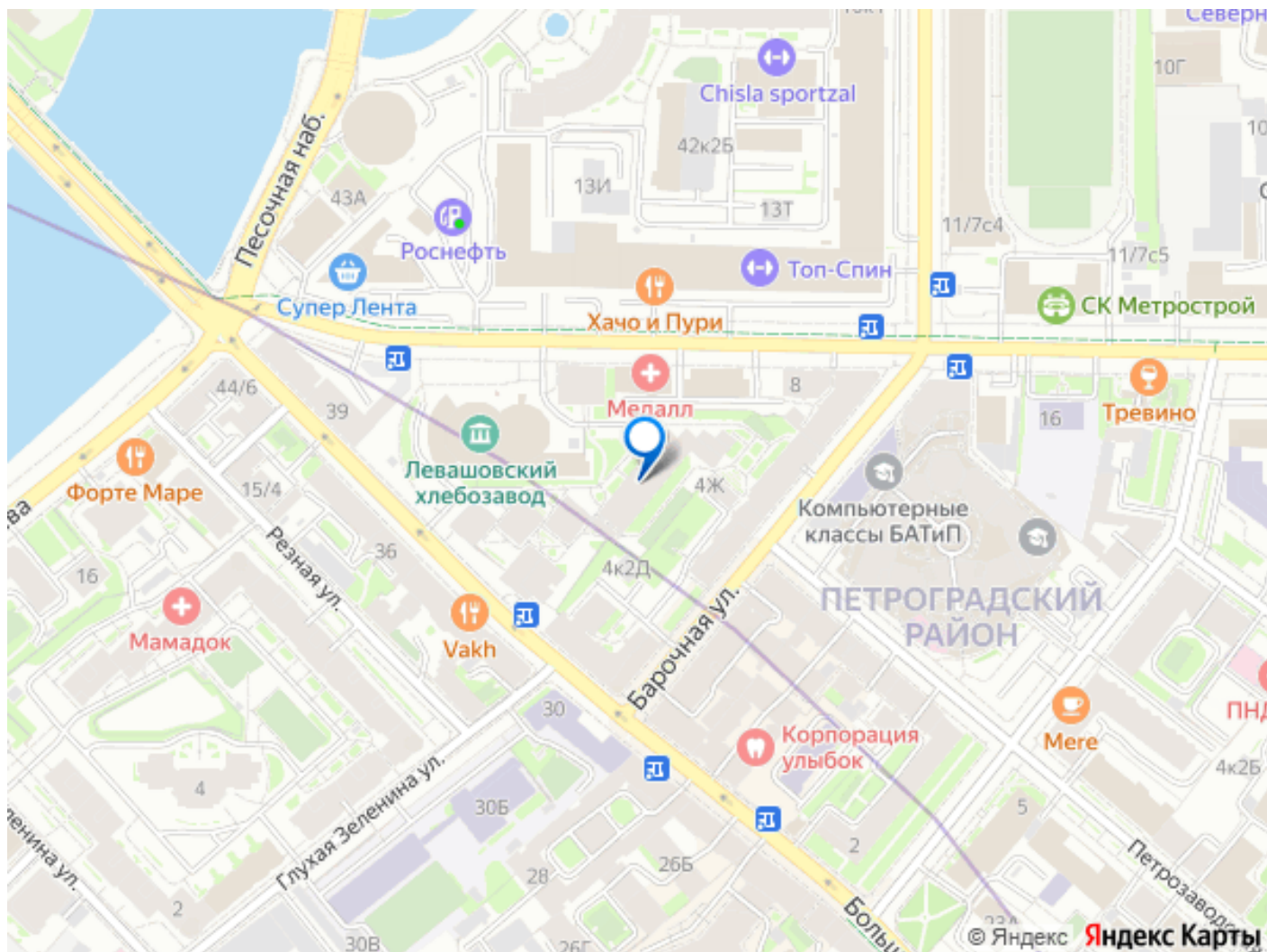
Вашему вниманию представлена квартира европланировки в клубном доме ЖК«Futurist от застройщика RBI. ЖК Futurist - победитель престижной премии Urban Awards в номинациях Лучший элитный проект, Лучшее благоустройство. ЛОКАЦИЯ Futurist расположен в историческом центре города в Петроградском районе. Особняки в стиле модерн и шпиль Петропавловки, сеть узких улочек и широкие парадные проспекты , Петроградская сторона — какой-то особый мир. Ключевое преимущество — соседство с Крестовским и Петровским островами с их яхт-клубами и парками. Рядом — Большой проспект Петроградской стороны с бизнес-центрами и бутиками, престижными гимназиями и детскими садами. Такое расположение делает Futurist идеальным местом для жизни. Транспортная доступность: ст.м Чкаловская - 700м, Крестовский остров - 600м, ЗСД - 5-10 минут

на авто. ДОМ/КВАРТИРА Futurist восхищает с первого взгляда, архитектурным фасадом, облицованным мрамором. Приятным дополнением для комфорта стала собственная инфраструктура: переговорная комната, два массажных кабинета, клуб-гостиная и помещение для занятий йогой. Подземный паркинг един для всех корпусов. Здесь также есть места для хранения мотоциклов, велосипедов, для индивидуальных кладовых. Кроме того, помещения для хранения детских колясок и велосипедов предусмотрены и в каждой парадной, на первом этаже. Главный парадный холл находится в самом большом корпусе — в здании, где также разместятся клуб-гостиная, wellness-зона и прочие элементы инфраструктуры. В холле расположена зона ресепшен и пространство для ожидания с мягкой мебелью. Пространство двора разбито на тематические зоны. Квартира расположена в 6-ом корпусе, корпус рассчитан на 50 квартир. Европланировка с 3 отдельными комнатами и кухней гостинной, мастер спальня со своей гардеробной и санузлом а так жк выходом на лоджию, две два отдельных гостевых санузла. Спроектирована отдельная гардеробная а так же место для хранение вещей в коридоре. Высота потолков 3 метра. Деревянное остекление. В карусели представлена планировка от застройщика, а так же планировка одного из варинатов решений. СДЕЛКА Один взрослый собственник, прямая продажа, средства материнского капитала не использовались. Звоните, отвечу на все вопросы и с удовольствием покажу!)



План помещения





Move.ru - вся недвижимость России