

**Санкт-Петербург, бульвар Александра
Грина, 2к2**

25 272 000 ₽

Санкт-Петербург, бульвар Александра Грина, 2к2

Округ

[СПБ, Василеостровский район](#)

Квартира

Количество комнат

3

Жилая площадь

54.6 м²

Площадь кухни

18.4 м²

Общая площадь

105.3 м²

Этаж

9/18

Детали объекта

Тип сделки

Продам

Раздел

[Квартиры](#)

Квартира в новостройке

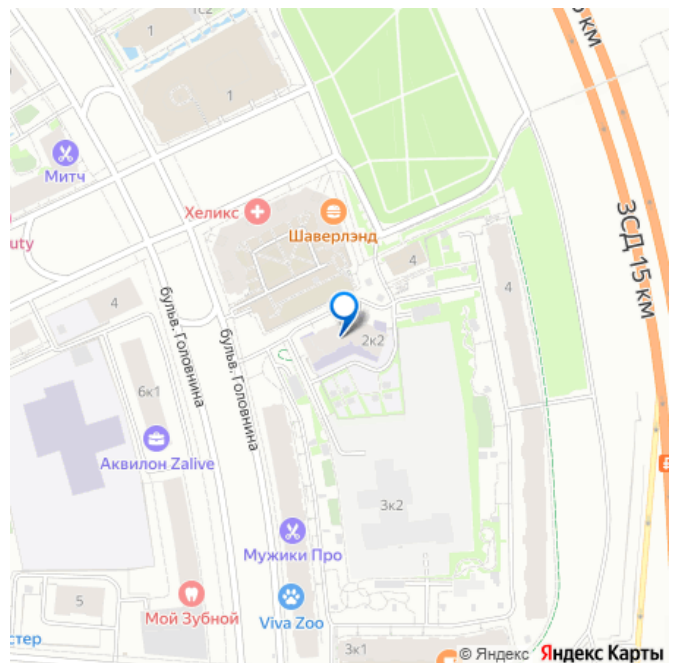
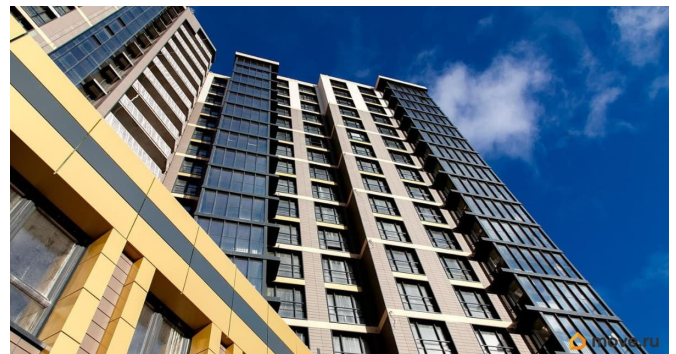
да

Год сдачи

2 квартал 2023 г.

лифт

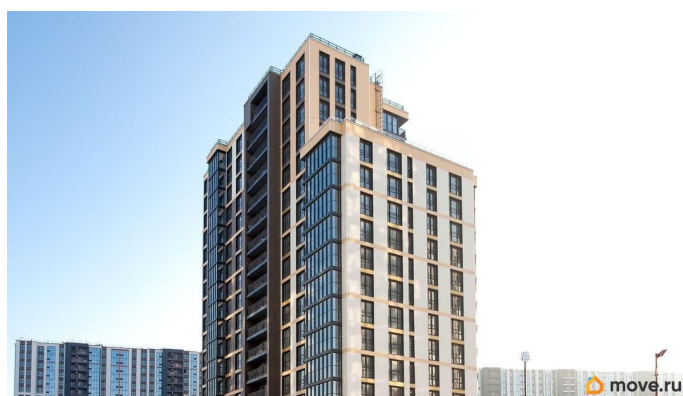
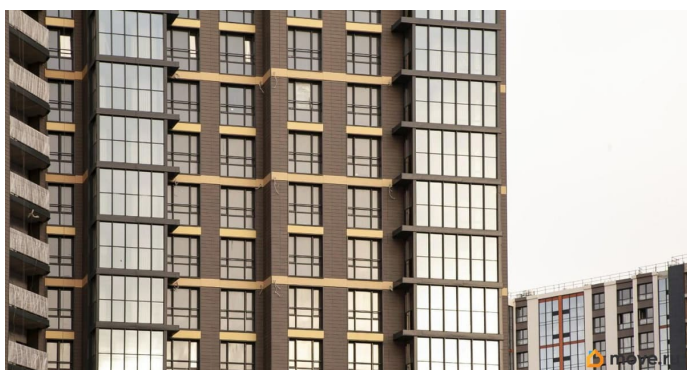
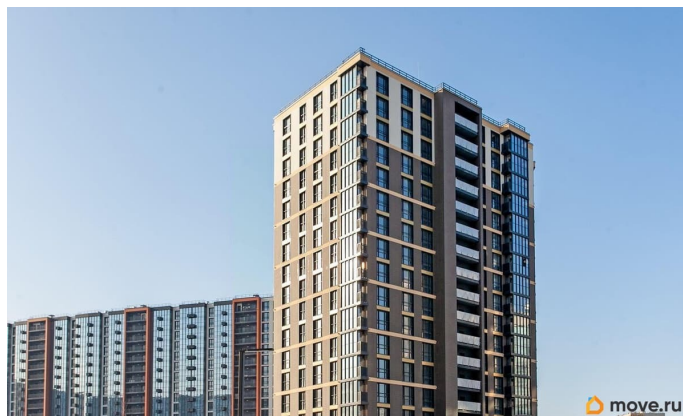
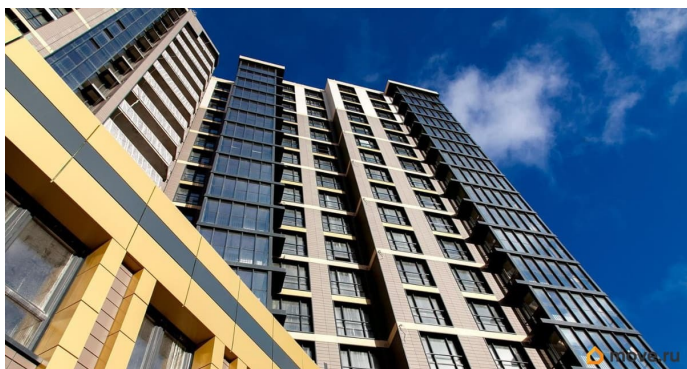
для заметок



Описание

Ваша квартира — это идеально продуманное пространство: - КВАРТИРА НА ДВЕ СТОРОНЫ — открывается вид на благоустроенный двор и город. - ДВЕ ЛОДЖИИ, ОДНА ИЗ НИХ ИЗ КУХНИ — удобно выходить с утренним кофе на свежий воздух. - НИША ПОД ШКАФ ПРИ ВХОДЕ — возможность организовать удобный гардероб. - СЕМЕЙНАЯ СЕКЦИЯ — всего 2 квартиры на этаже. - ПАНОРАМНЫЕ ОКНА В ПОЛ — максимальное количество света и красивые виды. - ТРИ САУЗЛА — один из которых можно оборудовать под прачечную. - УДОБНАЯ КУХНЯ-ГОСТИНАЯ — идеальное место для семейных обедов, приемов гостей и создания уютной атмосферы. - РАСПАШНЫЕ ДВЕРИ В ПОЛ НА ЛОДЖИЮ — стирают границы между интерьером и улицей, создавая эффект просторной террасы. - НИША ПОД КОНДИЦИОНЕР — готовое технологическое решение для комфортного микроклимата без ущерба для ремонта. ЖК «Нахимов» — готовый клубный дом бизнес-класса ВСЕГО на 118 квартир. Эталон безупречного стиля и приватной жизни всего в 600 метрах от набережной Финского залива, что гарантирует близость к центру города и удобный выезд на ЗСД. В ЖК «Нахимов» ТОЛЬКО трёх- и пятикомнатные квартиры! Эксклюзивные планировки площадью от 100 до 215 м². 18-этажная элегантная высотка с фасадами в насыщенных шоколадных тонах и золотыми акцентами стала новой архитектурной жемчужиной Васильевского острова. Вас встречают дизайнерская отделка холлов и клубная атмосфера, подчеркивающие статус вашего выбора. Панорамные французские окна с живописными видами на город и двор создают особую атмосферу. А благоприятная

экология и развитая инфраструктура района делают жизнь здесь по-настоящему комфортной. Для настоящих ценителей недвижимости предлагаются уникальные квартиры с террасами на 14 этаже — ваша квартира будет единственной в секции, что подчеркивает эксклюзивность и принцип «мало квартир на этаже». Собственный детский сад на первом этаже, школа во дворе, подземный паркинг, современные инженерные системы и безупречный сервис. Ваш шанс поселиться у воды — последние квартиры в продаже! Дом сдан. Успеете купить по выгодной цене!





move.ru



move.ru

