

Создано: 09.07.2025 в 23:32

Обновлено: 06.12.2025 в 08:20

Санкт-Петербург, Мытнинская улица, 5/2

25 501 000 ₽

Санкт-Петербург, Мытнинская улица, 5/2

Округ

[СПБ, Центральный район](#)

Улица

[площадь Мытнинская](#)

Квартира

Количество комнат

3

Высота потолков

2.9 м

Жилая площадь

46.7 м²

Площадь кухни

26.6 м²

Общая площадь

105.9 м²

Этаж

2/7

Детали объекта

Тип сделки

Продам

Раздел

[Квартиры](#)

Тип санузла

совмещенный

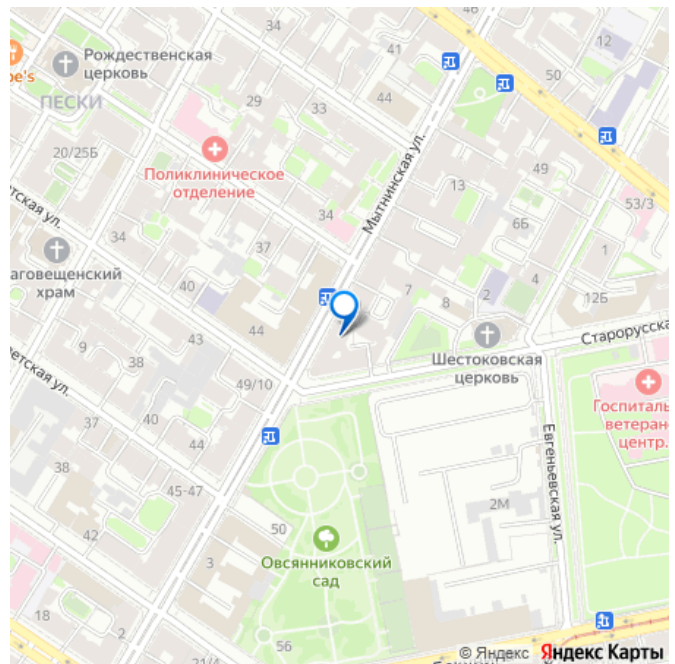
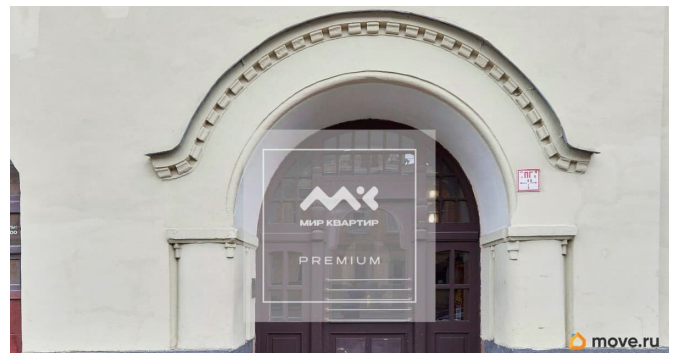
<https://spb.move.ru/objects/9282637507>

Михаил Великославинский, Мир

Квартир PREMIUM

79812801288

для заметок



Вид из окна

во двор

Ремонт

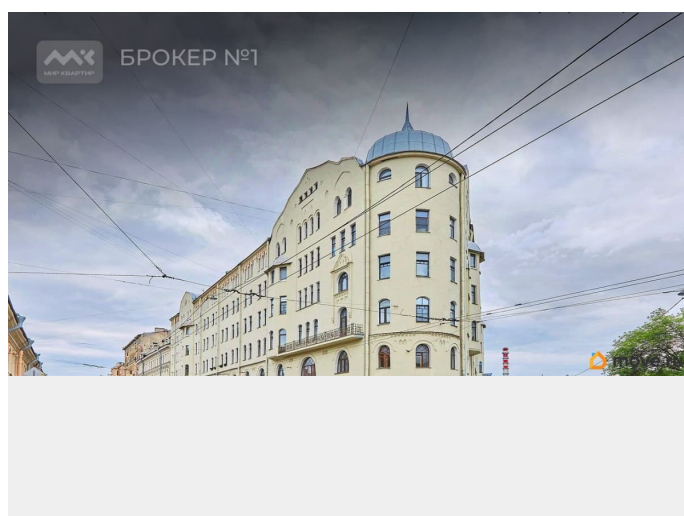
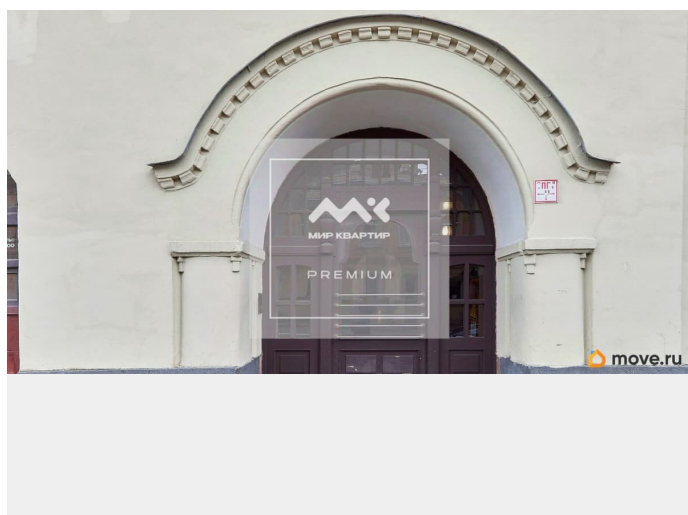
дизайнерский

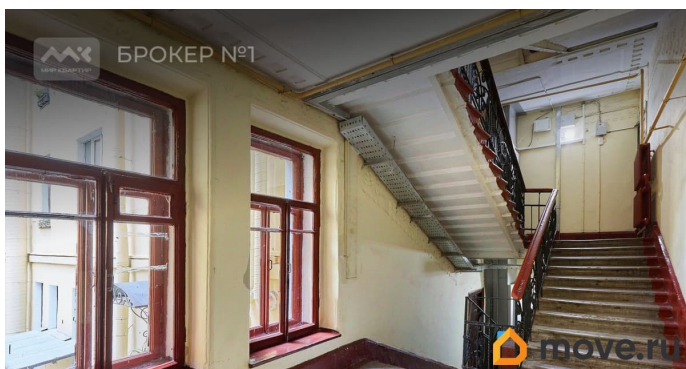
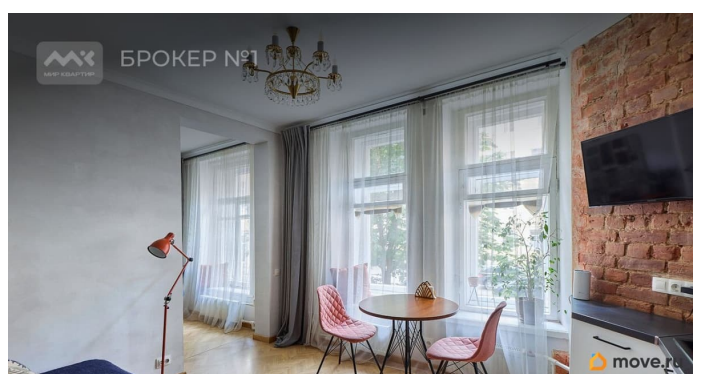
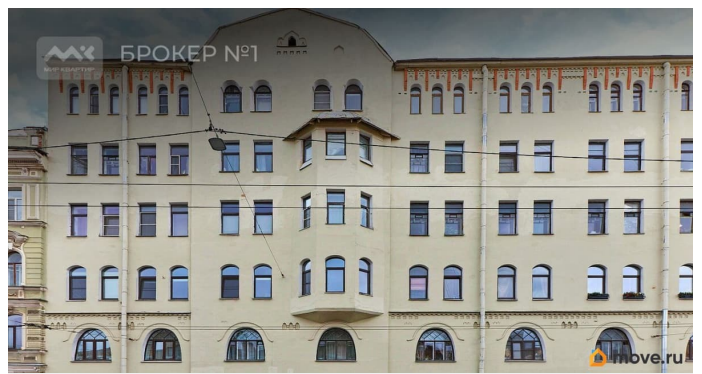
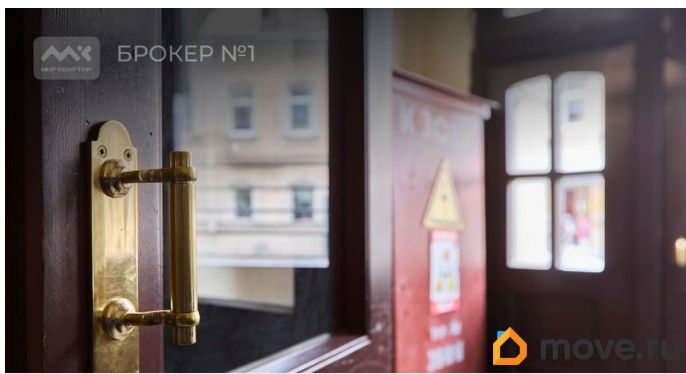
лифт

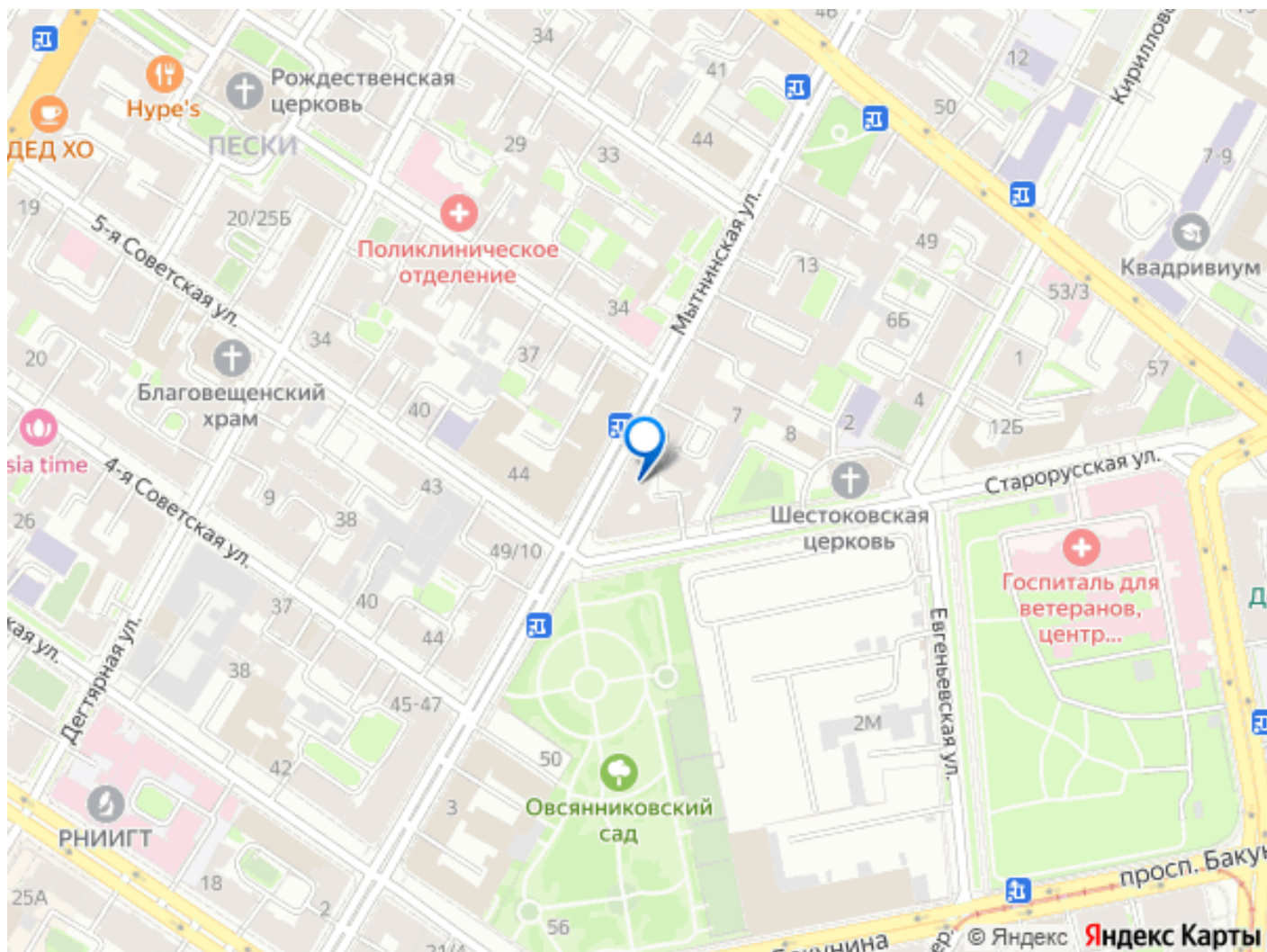
Описание

Арт. 109067290 Вашему вниманию предлагается трехкомнатная квартира с функциональной планировкой. Ее отличительная особенность - продуманное разделение на два самостоятельных объекта с отдельными входами. Первый вход - парадный с Мытнинской улицы, ведет в просторную двухкомнатную квартиру с изолированными комнатами, большой кухней-гостиной, гардеробной и душевой. Большие двери, большие окна, высокие потолки, историческая расстекловка, анфиладная планировка - все это уникальный шарм Петербургской жизни. Второй вход со двора, со стороны Старорусской улицы, ведет в аккуратную однокомнатную квартиру с кухней-гостиной, спальней, гардеробной и просторной ванной. Выверенное до мелочей планировочное решение, проработанный индивидуальный дизайн, винтажные интерьерные предметы, полное оснащение под «тапочки» все это создает комфорт и благоприятные условия, как для проживания, так и для коммерческого использования. Все коммуникации новые, полностью заменена электропроводка, трубы отопления и водоснабжения/водоотведения. Данная квартира идеально подойдет: для проживания и сдачи в аренду, для семей с взрослеющими детьми, с родителями которым нужна помощь, когда ты хочешь быть рядом, но за отдельной дверью для

обратного объединения (пожилые родителей нужно постоянно ухаживать, появление детей нужны дополнительные комнаты). О доме: Доходный дом в потомственного почетного гражданина Павла Михайловича Станового, является ярким образцом архитектуры Петербургского модерна. Несколько лет назад завершили фасадные ремонтные работы, отремонтировали парадную входную группу, а также восстановили уникальные исторические двери. О локации: — 14 минут пешком до метро Площадь Восстания и 6 минут пешком до Невского проспекта, — Напротив дома Овсяниковский сквер с теннисным кортом и спортивной площадкой — Таврический сад и Смольный собор в пешей доступности — рядом лучшие школы, детские сады — 10 минут до набережной Невы. Предлагаем ПРЕМИАЛЬНОЕ обслуживание для требовательных клиентов. Оперативно организуем просмотр, предоставим полную информацию по объекту. 20 лет работы с требовательными клиентами подготовили нас к решению ВАШИХ сложных задач. Будем рады знакомству! Ул. Рубинштейна, д.8.







Move.ru - вся недвижимость России