

🕒 Создано: 15.04.2026 в 18:34

🔄 Обновлено: 15.04.2026 в 20:03

**Санкт-Петербург, Бронницкая улица, 9Г**

**42 149 960 ₹**

Санкт-Петербург, Бронницкая улица, 9Г

Округ

[СПБ, Адмиралтейский район](#)

Улица

[улица Бронницкая](#)

## Квартира

Количество комнат

3

Общая площадь

105.9 м<sup>2</sup>

Этаж

5/9

## Детали объекта

Тип сделки

Продам

Раздел

[Квартиры](#)

Квартира в новостройке

да

Год сдачи

4 квартал 2025 г.

## Описание

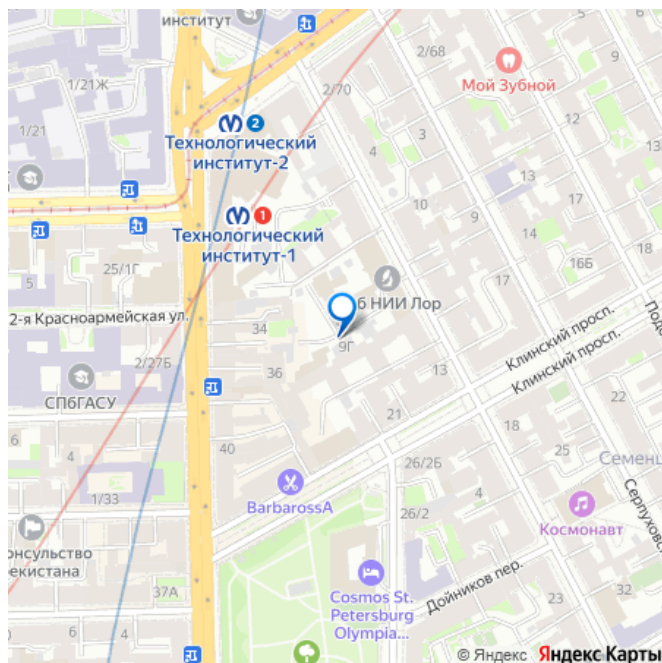
Продаётся 3-комнатная квартира в сданном доме (Корпус 3), срок сдачи: IV-кв. 2025,

<https://spb.move.ru/objects/9293642591>

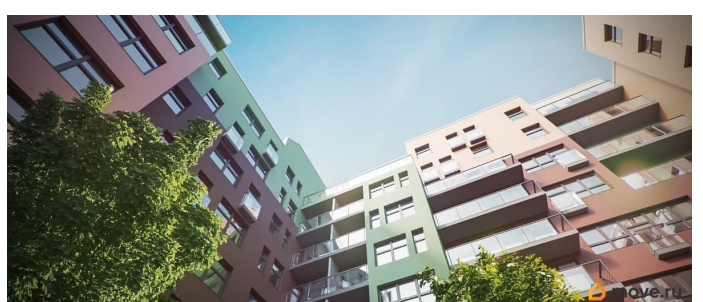
**Отдел продаж, Бесплатная  
консультация**

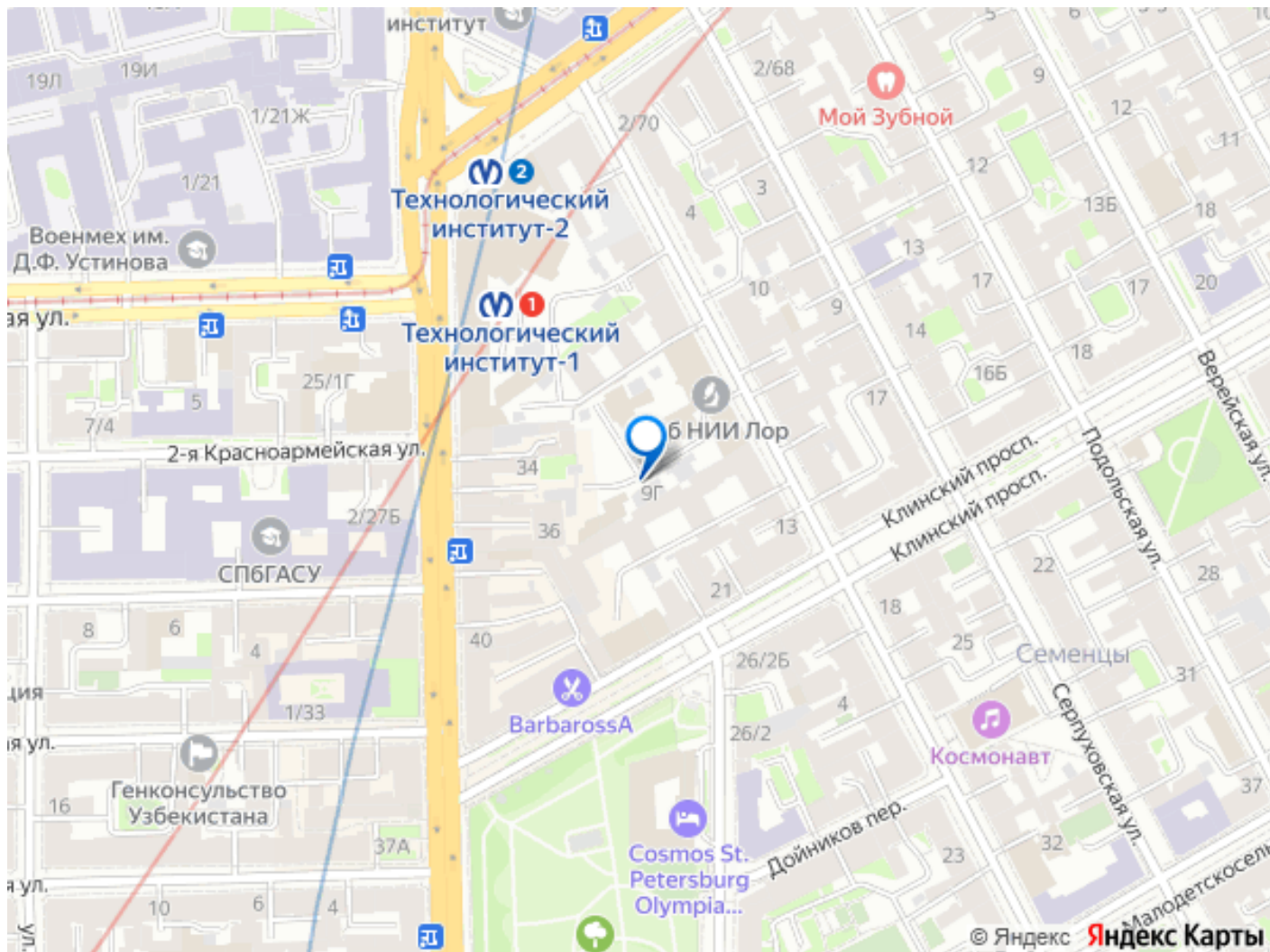
**79587650432**

для заметок



общей площадью 105.9 кв.м., на 5 этаже.  
Новый дом построен в историческом центре  
Петербурга в 3 мин от метро  
Технологический институт. В нём всего 163  
квартиры с просторными планировками (31  
до 241 м2). Корпуса высотой 6-9 этажей. На  
нижних этажах окна квартир выходят в  
тихие, уютные дворы. С балконов и террас  
верхних этажей открываются виды на крыши  
старого города, Исаакиевский и Троице-  
Измайловский соборы, часовую башню  
Астрономической обсерватории Главной  
палаты мер и весов. Доступ на территорию  
жилого комплекса закрыт для посторонних.  
Во внутренних дворах разместились игровые  
площадки для детей разных возрастов, зоны  
для отдыха и занятий спортом. Входы в  
парадные находятся со стороны внутренних  
дворов. На территории и первых этажах  
ведется видеонаблюдение, организован  
круглосуточный пост охраны. В центральном  
лобби размещена консьерж-служба. Под  
территорией ЖК расположен двухуровневый  
подземный паркинг на 163 машиноместа. Из  
паркинга в свою парадную можно подняться  
на комфортабельном лифте. Также для  
жителей доступны кладовые помещения на  
подземных и первом этажах. В сердце Санкт-  
Петербурга Дом расположен в 1-2 минутах  
пешком до сада Олимпия и Московского  
проспекта. В 3 минутах - станция метро  
Технологический институт. За 9-10 минут от  
парадной можно дойти до набережной  
Фонтанки, за 15 минут доехать на авто до  
Эрмитажа или Мариинского театра. Рядом  
расположились престижные школы, вузы. В  
шаговой доступности - питерские рестораны  
и кафе, фитнес-центры, парки и театры.





Move.ru - вся недвижимость России