

Создано: 02.04.2026 в 17:40

Обновлено: 08.04.2026 в 16:53

ЦДС, ЦДС

**79927164398**

Санкт-Петербург, улица Плесецкая, 24

**21 531 798 ₺**

Санкт-Петербург, улица Плесецкая, 24

Округ

[СПБ, Приморский район](#)

Улица

[улица Плесецкая](#)

### Квартира

Количество комнат

3

Жилая площадь

37.9 м<sup>2</sup>

Общая площадь

106.58 м<sup>2</sup>

Этаж

17/17

### Детали объекта

Тип сделки

Продам

Раздел

[Квартиры](#)

Квартира в новостройке

да

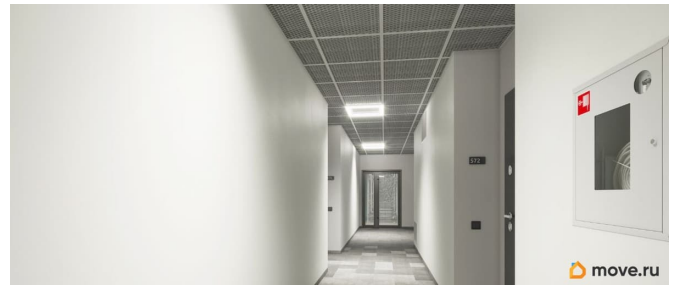
Год сдачи

1 квартал 2027 г.

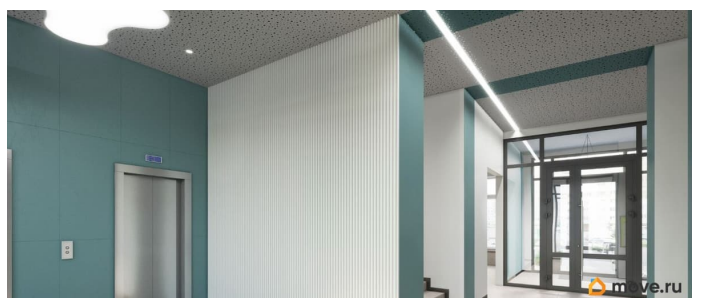
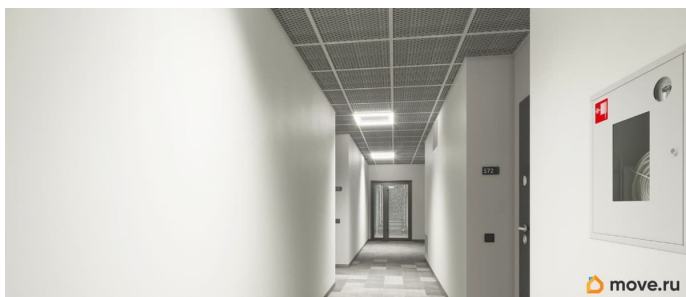
лифт

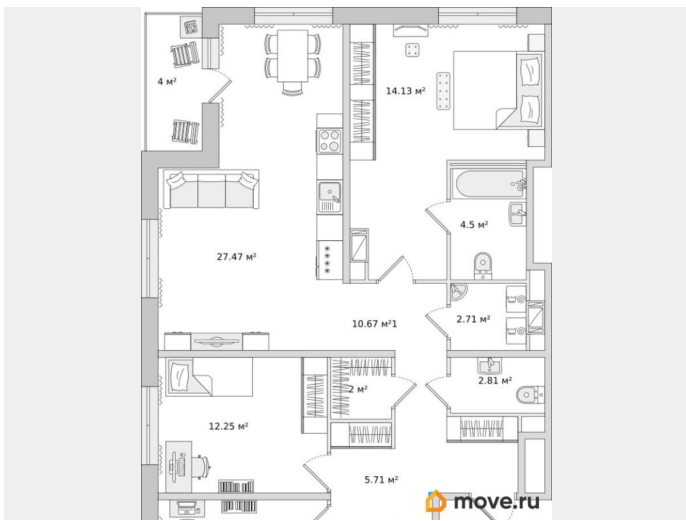
### Описание

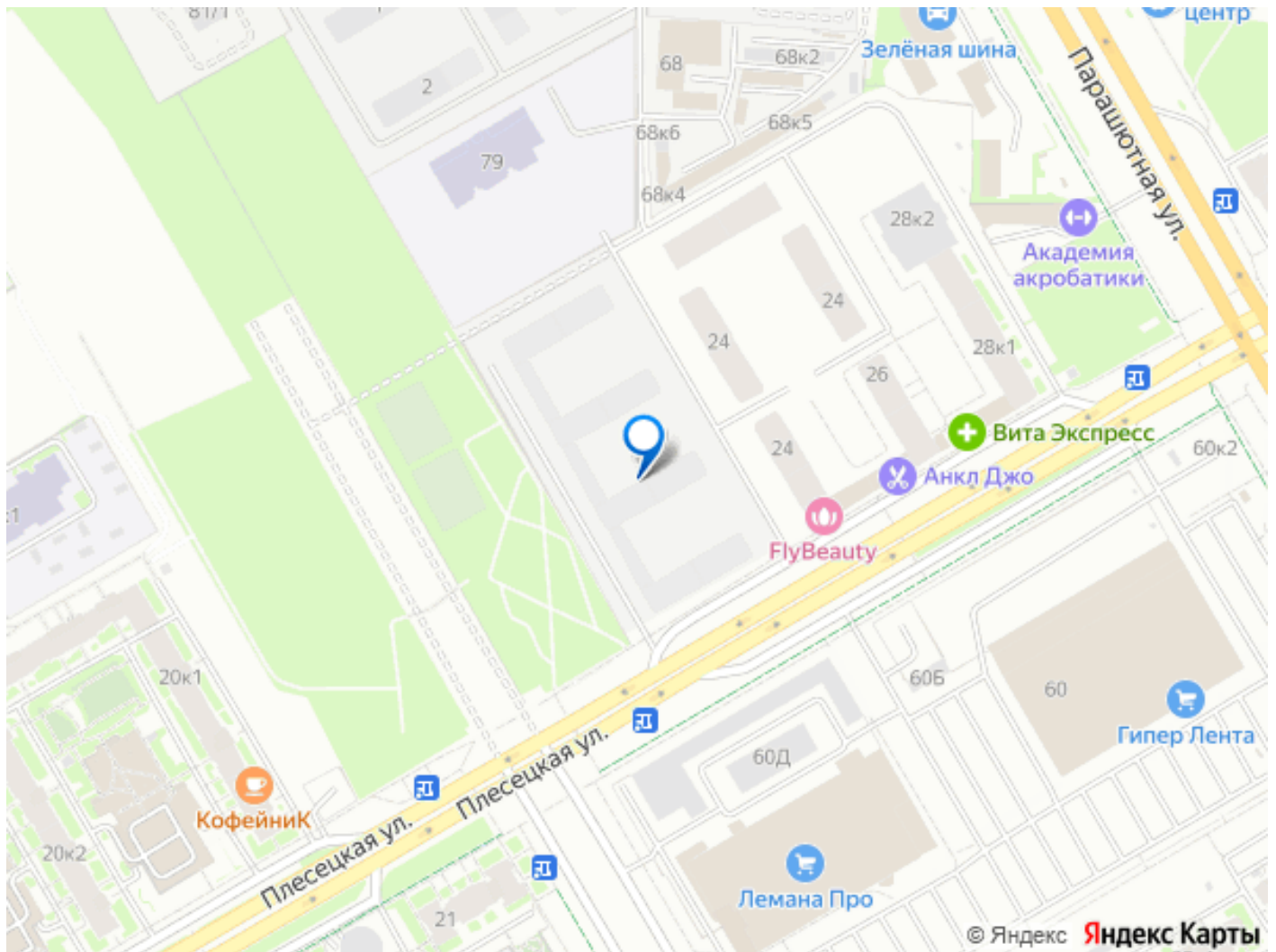
для заметок



Продаётся трёхкомнатная квартира в жилом комплексе ЦДС Dreamline, Корпус 2.6 ЦЕНА УКАЗАНА С УЧЕТОМ СКИДКИ ЗА НАЛИЧНЫЕ. При покупке квартиры без участия агентов дарим сертификат новосела в магазин ХОФФ на сумму 50 000 рублей. Им можно оплатить не более 15% от суммы покупки. Квартиры с чистовой отделкой: на полу ламинат, на стенах обои под покраску, установлены межкомнатные двери, в санузлах везде положена плитка, установлена вся сантехника! Ввод в эксплуатацию планируется в 1 квартале 2027 года. ЦДС Дримлайн — это новый ЖК на Парашютной улице. Первая очередь введена в эксплуатацию, дома второй очереди высокой степени готовности! Инфраструктура, около дома: Детский сад для 350 малышей - построен; Школа для 825 учеников - построена; Поликлиника и центр общей врачебной практики в соседнем квартале. В домах есть кладовые, которые можно купить и не устраивать склад на лоджии. Около дома - многоэтажный паркинг. Прямая продажа от застройщика Группы ЦДС! Номер в базе ЦДС: 115433







Move.ru - вся недвижимость России