

Создано: 03.02.2026 в 22:50

Обновлено: 03.02.2026 в 22:56

<https://spb.move.ru/objects/9288812285>

Роман Суровцев, Мир Квартир Элит

79112770142

Санкт-Петербург, Шпалерная улица, 60

74 000 000 ₽

Санкт-Петербург, Шпалерная улица, 60

Округ

[СПБ, Центральный район](#)

Улица

[улица Шпалерная](#)

Квартира

Количество комнат

3

Жилая площадь

64.3 м²

Площадь кухни

8.6 м²

Общая площадь

107.2 м²

Этаж

8/9

Детали объекта

Тип сделки

Продам

Раздел

[Квартиры](#)

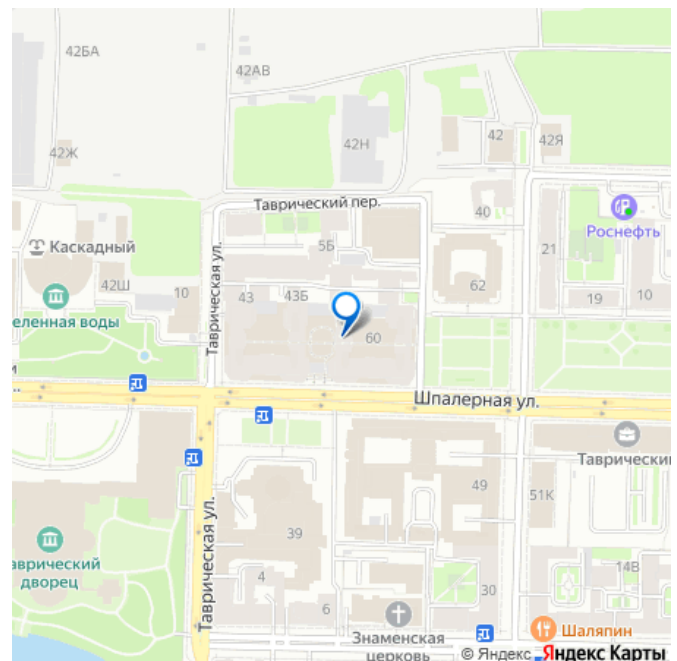
Тип балкона

балкон

Квартира в новостройке

да

для заметок

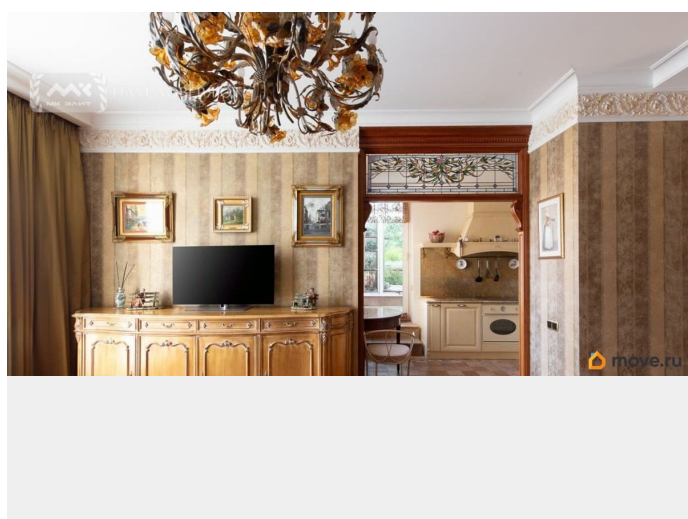
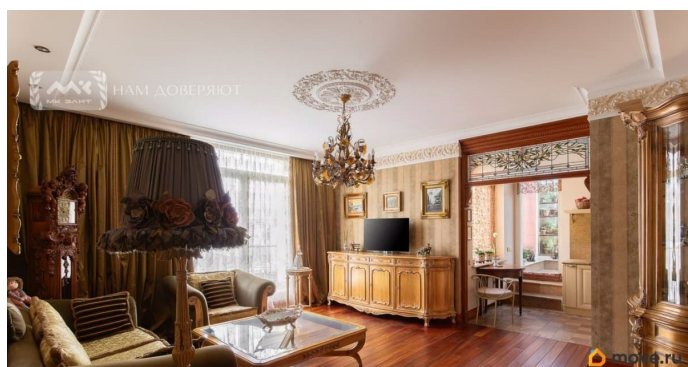
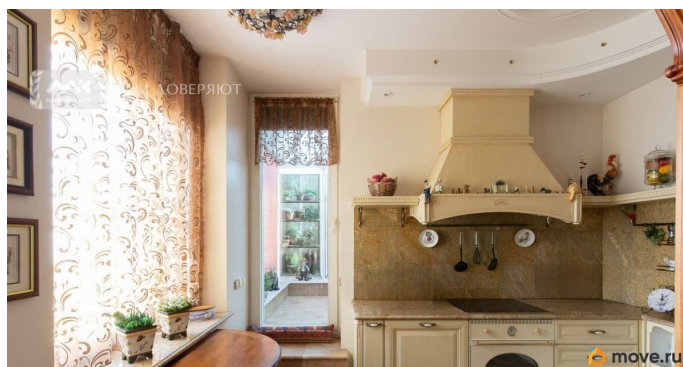
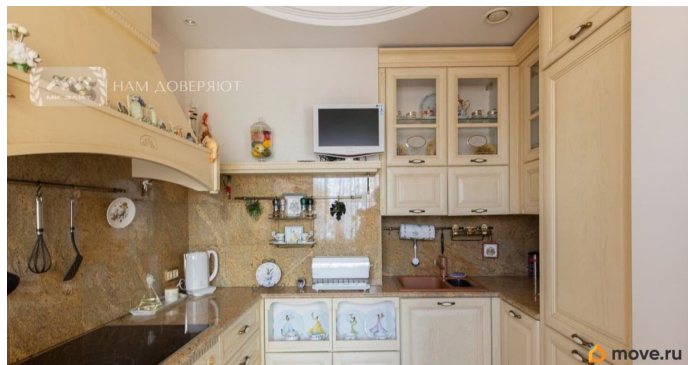


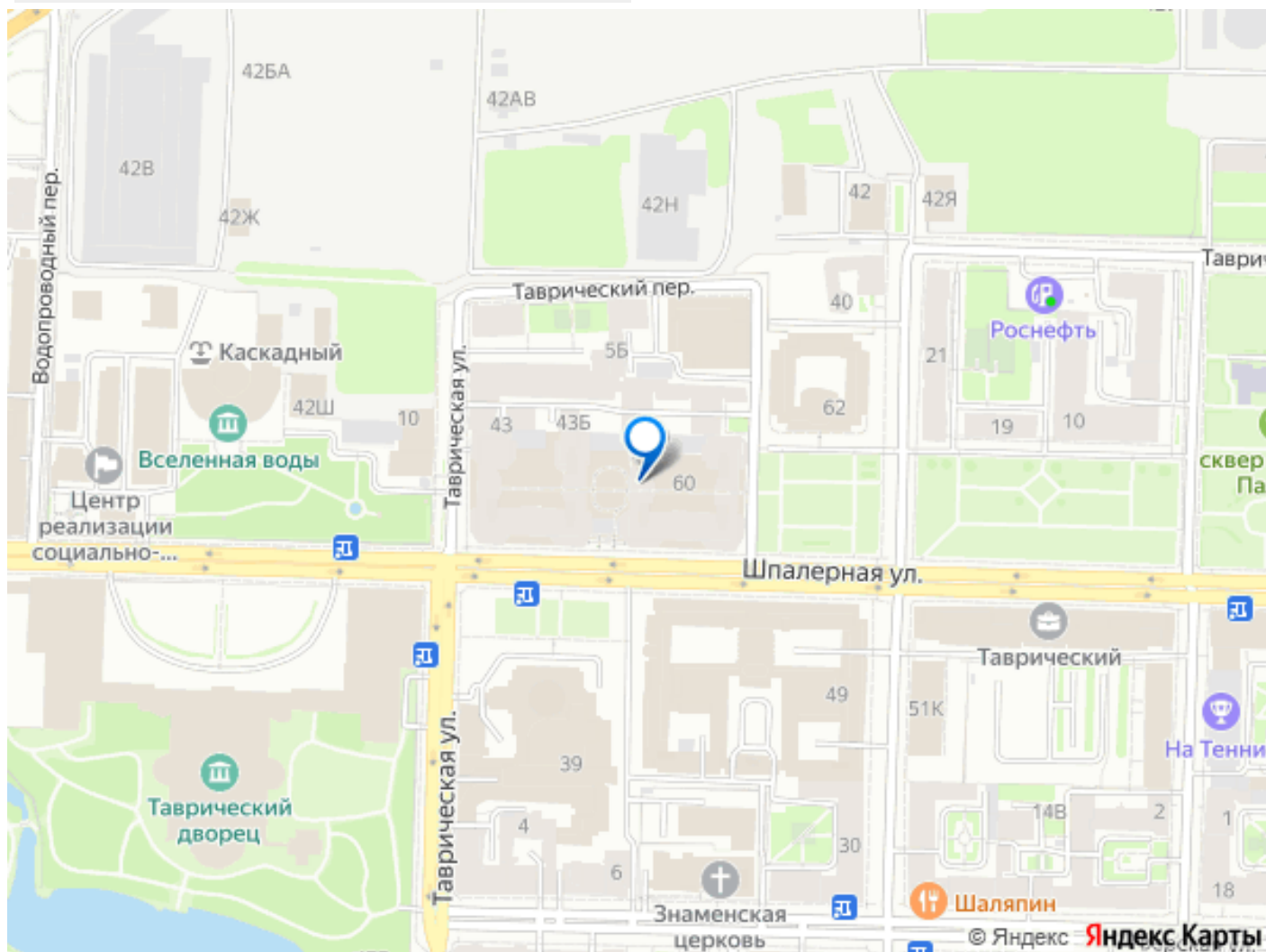
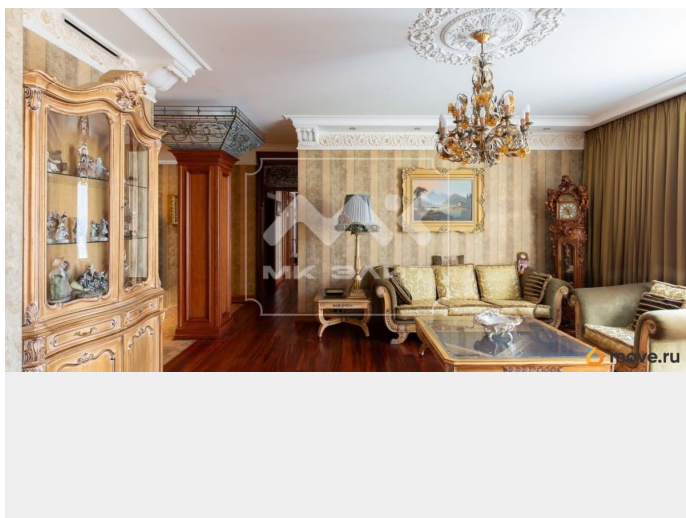
возможна ипотека, лифт

Описание

Арт. 129062236 Здравствуйте! Продается стильная квартира с дизайнерским ремонтом рядом с Таврическим садом! В 2005 году по проекту архитектурного бюро «Земцов, Кондиайн и партнеры» застройщик «Возрождение Санкт-Петербурга» из группы ЛСР построил элитный жилой комплекс «Шпалерная 60». Комплекс образует небольшой обособленный охраняемый квартал с собственной закрытой внутренней территорией, расположен на пандусе (внутри находится паркинг) на высоте двух метров, Двор без машин. Комплекс располагается между Таврическим садом и сквером Кикины Палаты, в пешей доступности Сад на Неве и сад-партер Смольного. В этом году завершится реконструкция оранжерей Таврического сада. Проект включает строительство 14 корпусов общей площадью 13,3 тыс. м² на участке 28,3 тыс. м². В обновлённых оранжереях разместятся тропическая и кактусовая оранжереи, ресторан, балетная студия, два выставочных зала, театрално-концертный зал, детский центр, гастрономическое пространство и кинолекционный зал. До станции метро «Чернышевская» всего 20 минут пешком. Квартира расположена на 8 этаже, есть большой лифт. В квартире обустроены: гостиная площадью 30 м² с балконом; функциональная кухня площадью 8,6 м² с террасой; спальня площадью 18,5 м² с балконом и гардеробной комнатой площадью 5,5 м²; кабинет площадью 16,5 м² с

балконом; большой сан. узел с ванной и душевой кабиной; постирочная с гардеробом; система приточно-вытяжной вентиляции; система кондиционирования. В квартире выполнен качественный ремонт с применением дорогих материалов. Стильная уютная квартира у Таврического сада.





Move.ru - вся недвижимость России