

🕒 Создано: 10.11.2025 в 15:43

Обновлено: 04.12.2025 в 13:04

**Санкт-Петербург, Петровский проспект,
24к2**

58 999 000 ₽

Санкт-Петербург, Петровский проспект, 24к2

Округ

[СПБ, Петроградский район](#)

Улица

[Петровский переулок](#)

Квартира

Количество комнат

3

Высота потолков

3 м

Жилая площадь

51 м²

Площадь кухни

41 м²

Общая площадь

107.3 м²

Этаж

1/8

Детали объекта

Тип сделки

Продам

Раздел

[Квартиры](#)

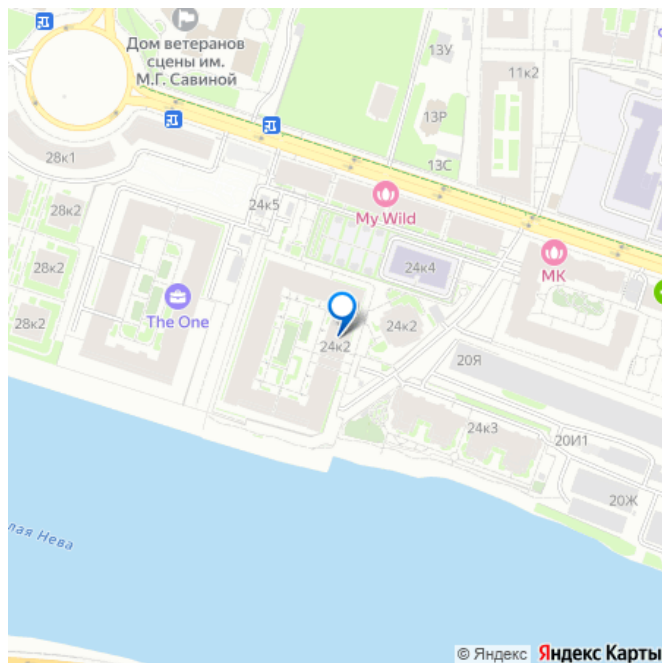
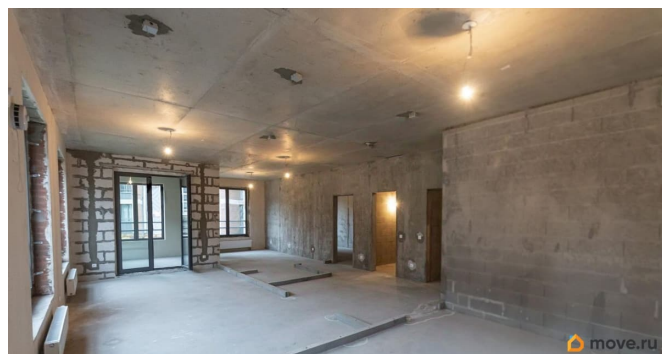
Тип санузла

<https://spb.move.ru/objects/9286461334>

Георгий Патанин, Частный маклер

**79811459354, 7981132
7983**

для заметок



совмещенный

Вид из окна

на улицу

Ремонт

без ремонта

Квартира в новостройке

да

Год сдачи

4 квартал 2019 г.

Покупка в ипотеку

да

возможна ипотека, лифт, парковка

Описание

Продаю просторную светлую 3-комнатную семейную КВАРТИРУ С ПАРКИНГОМ с возможностью лёгкой перепланировки в 4-х комнатную. ! Внимание! Цена паркинга включена в стоимость. Про квартиру: • Площадь: 116 кв.м. с лоджией • Лоджия: 9 кв.м. в теплом контуре (дополнительное рабочее/игровое пространство) • Потолок: 3 метра • Окна: увеличенные, на тихий променад и детский сад (!не на шумный Петровский проспект), двор закрыт, под окнами нет машин. • Этаж: высокий 1-й этаж, !окна выходят не во двор-коробку, а на прогулочную аллею комплекса, в квартиру попадает много света. • Отделка: черновая - разводка электричества, водопровод, стяжка пола, стен нет (что позволяет сэкономить время и деньги на демонтаж). • Планировка: суперфункциональная, комнаты правильной формы, минимальная площадь под коридор (можно обойтись без него). • Паркинг: подземный. Потрясающие возможности для

перепланировки помещения под свои задачи и потребности. Долго караулили именно эту планировку для покупки, в связи с переездом решили продавать. Среди фотографий представлены несколько примеров перепланировки, которые рассматривали для себя. В квартире 7 окон! Можно реализовать мечту о залитой светом кухне - гостиной с двумя или тремя окнами. 3 спальни или 2 спальни и кабинет/игровая для детей. Два санузла хорошей площади (можно и ванную и душевую разместить). Предусмотрена гардеробная сразу у входа (можно сделать кладовую с возможностью хранить сноуборды/лыжи/вейкборды/сапы и/или оборудовать постирочную). Про жилой комплекс:

- Закрытая территория с ландшафтным озеленением (детские, взрослые зоны отдыха), выход на набережную
- Охрана, круглосуточное видеонаблюдение
- Центральное лобби с ресепшн

Про окружение: В пешей доступности:

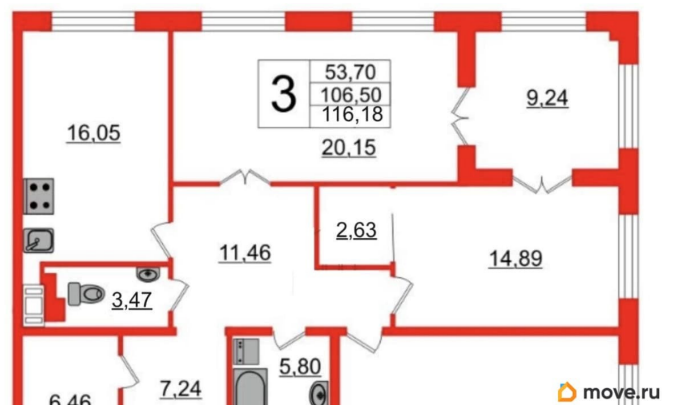
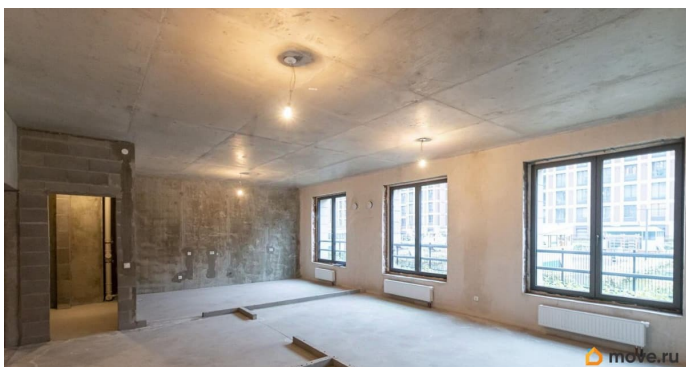
- Детский сад на территории (государственный), + несколько гос. и частных садов
- Классная школа Старт с бассейном через дорогу (государственная), гос. и частные школы в пределах 5-15 минут от дома
- Спортивные клубы и студии на любой вкус
- Новая сцена театра ЛДМ
- Кофейни, пекарни, салоны красоты, пункты выдачи, аптеки, винные бутики, магазины
- Лучшие парки Крестовского острова
- 15 минут до метро Крестовский остров
- 5 минут на авто до съезда на ЗСД
- 10-15 минут на авто до Дворцовой площади Петровский остров - идеальное место для жизни, в окружении только современные дома невысокой этажности.

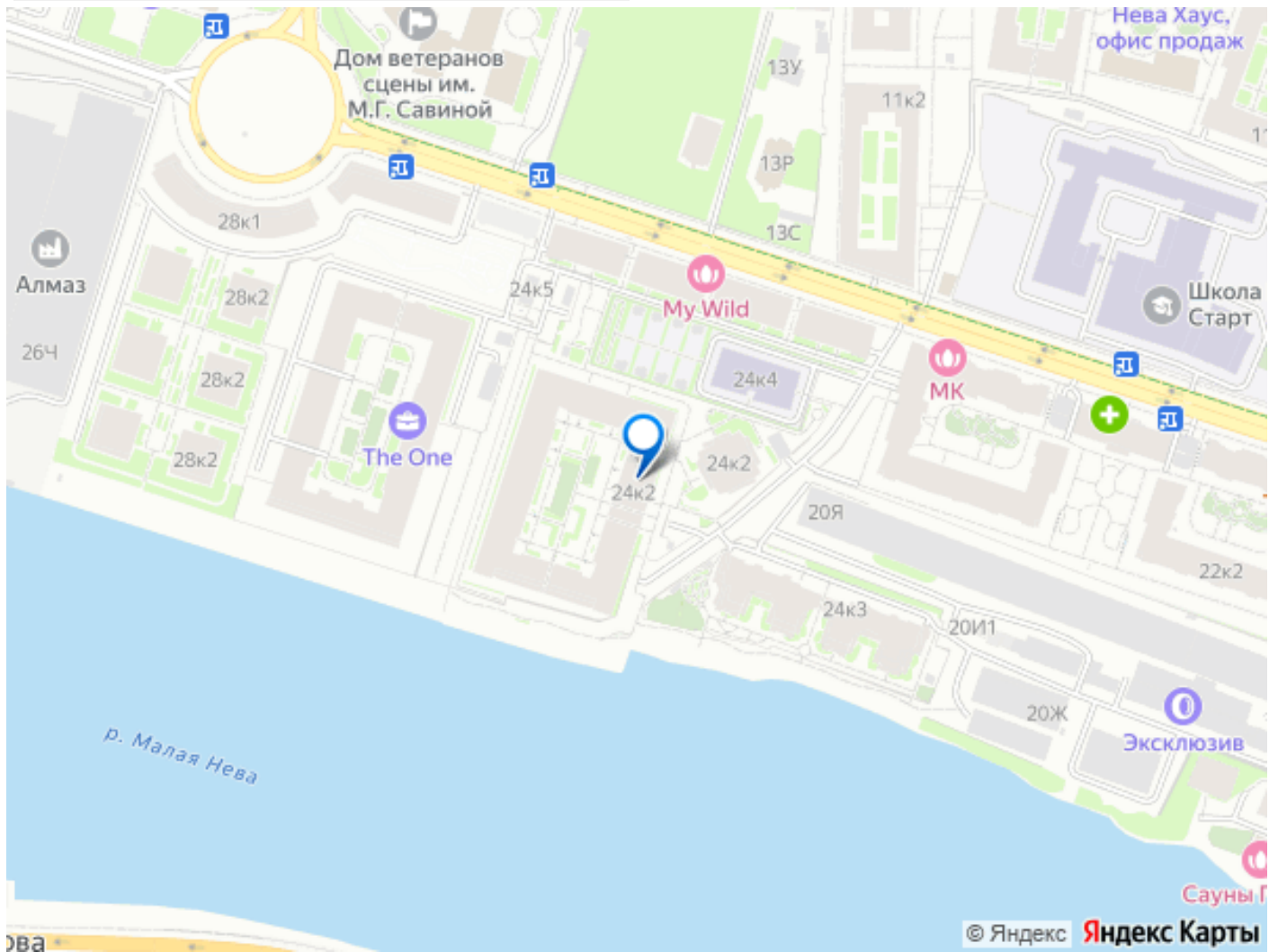
Про документы:

- 2 взрослых собственника (супруги)

Абсолютно прозрачная безопасная сделка без подводных камней (квартира была куплена у

застройщика) • Квартира не в залоге, не в ипотеке • Полная сумма в договоре • Подходит под ипотеку Звоните и задавайте вопросы. Квартиру можно (и нужно) посмотреть в удобное для вас время!





Move.ru - вся недвижимость России