

🕒 Создано: 26.12.2025 в 10:59

🔄 Обновлено: 07.04.2026 в 17:27

Санкт-Петербург, Выборгское шоссе, 140

18 000 000 ₺

Санкт-Петербург, Выборгское шоссе, 140

Округ

[СПБ, Выборгский район](#)

Квартира

Количество комнат

3

Высота потолков

5 м

Жилая площадь

65.5 м²

Площадь кухни

20.6 м²

Общая площадь

107.5 м²

Этаж

5/5

Детали объекта

Тип сделки

Продам

Раздел

[Квартиры](#)

Тип санузла

раздельный

Вид из окна

на улицу

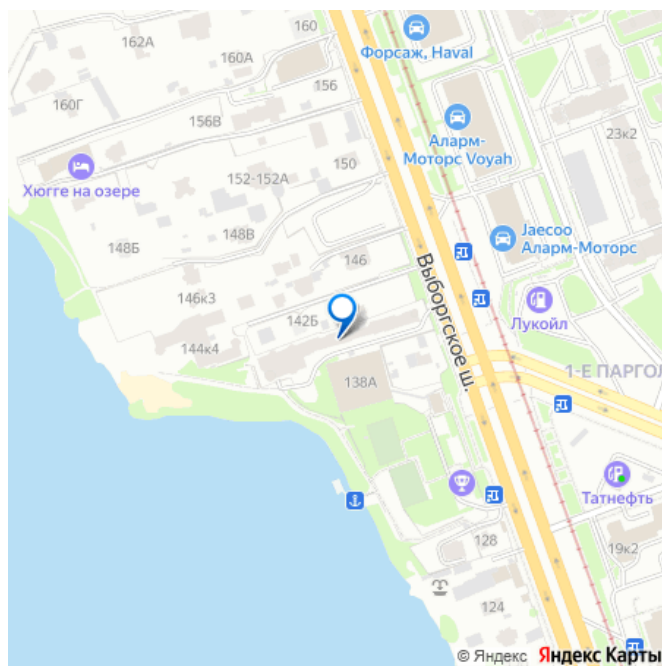
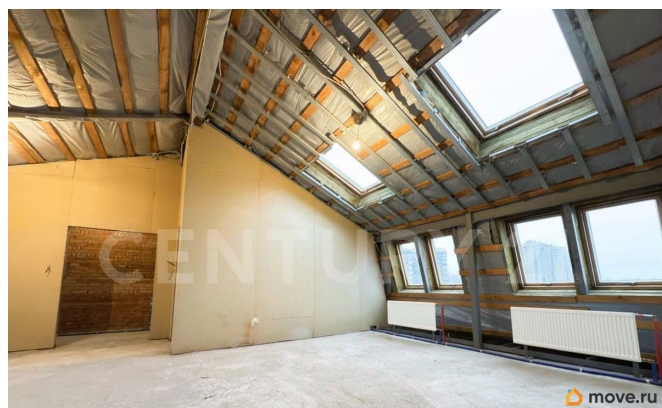
<https://spb.move.ru/objects/9287661683>

Денис Овчинников, CENTURY 21

Capital Petersburg

79812512429

для заметок

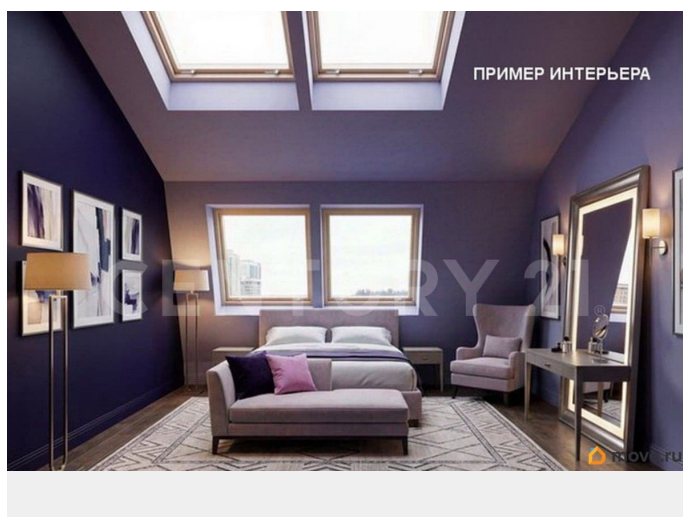
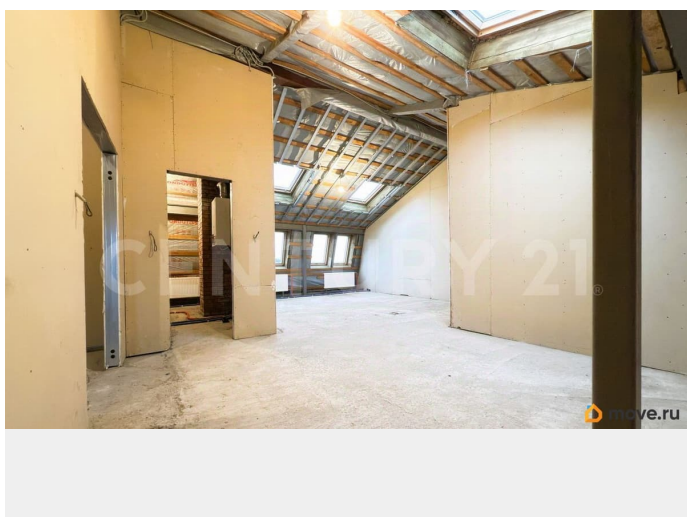
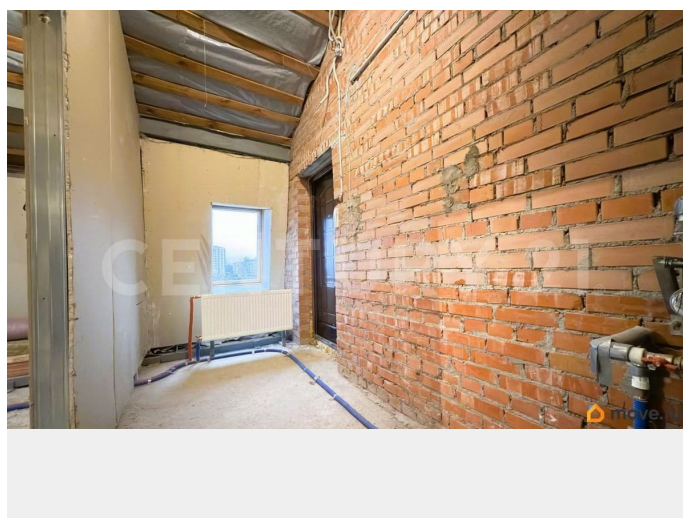
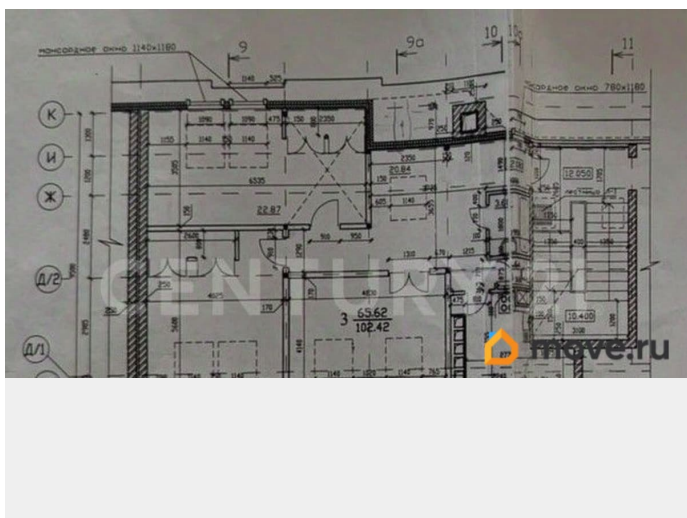
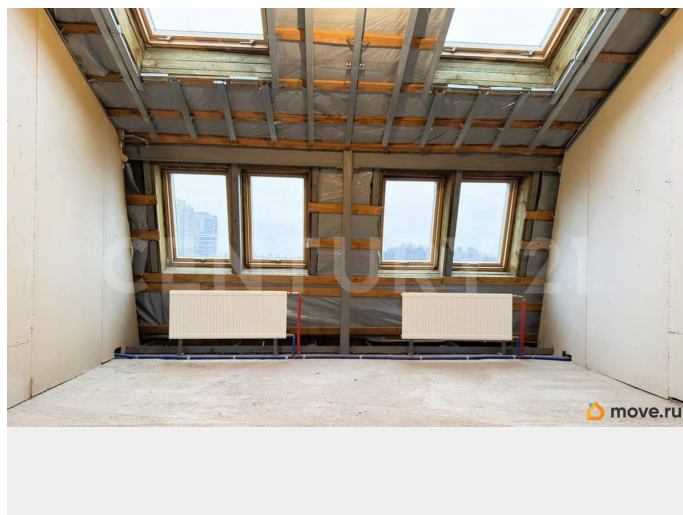
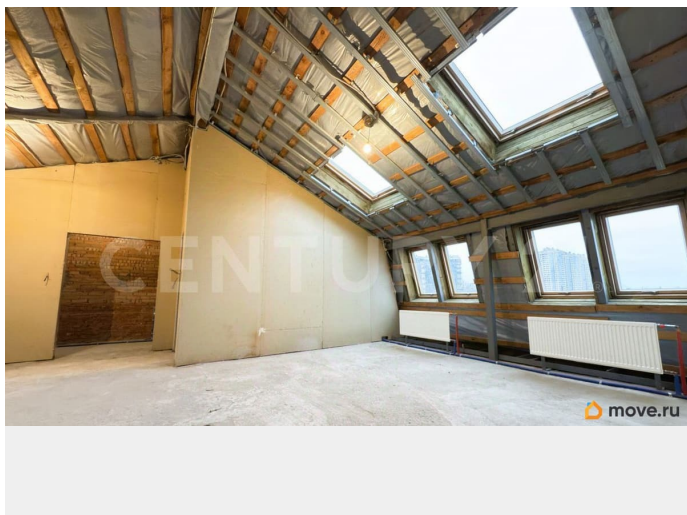


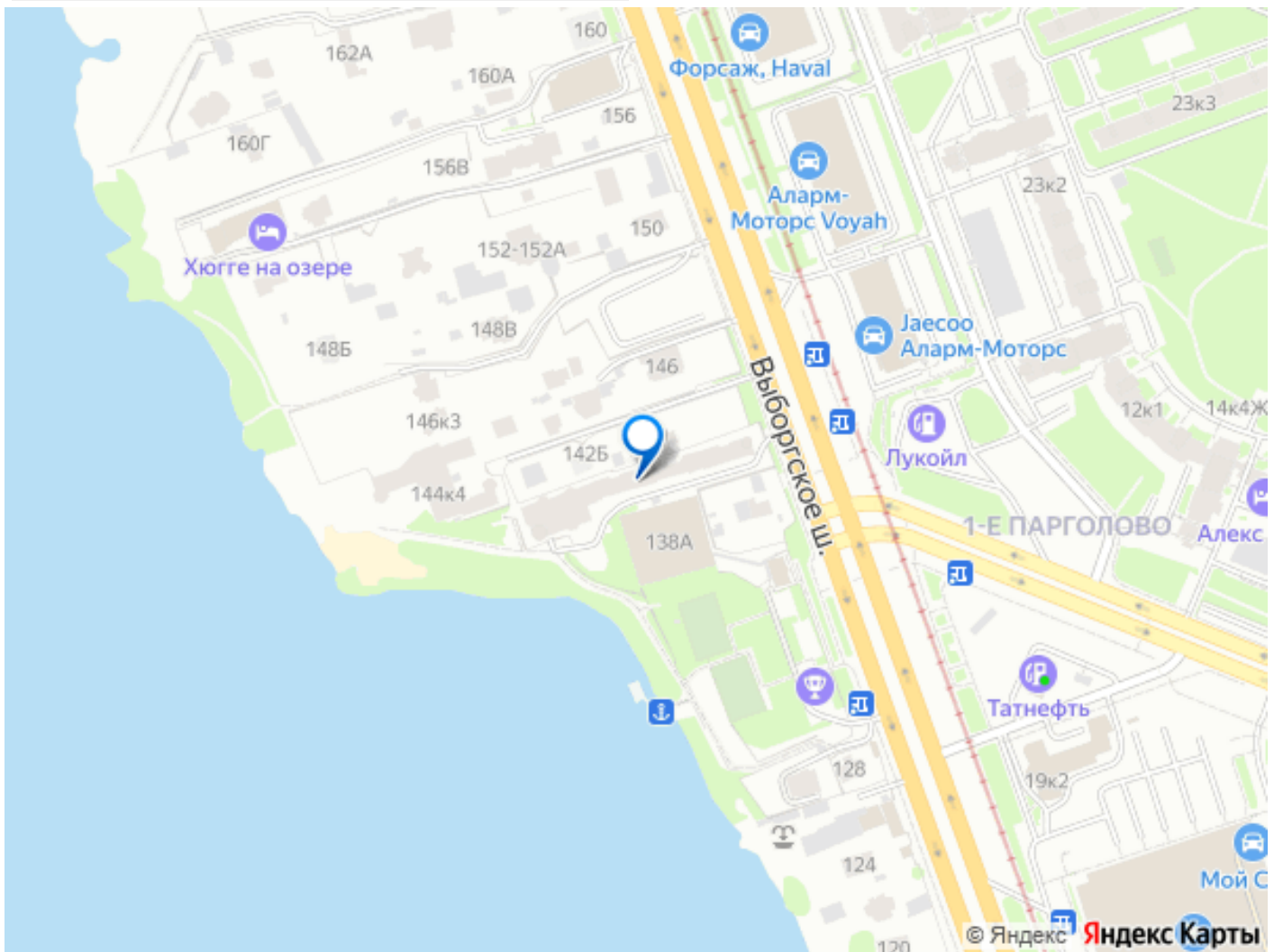
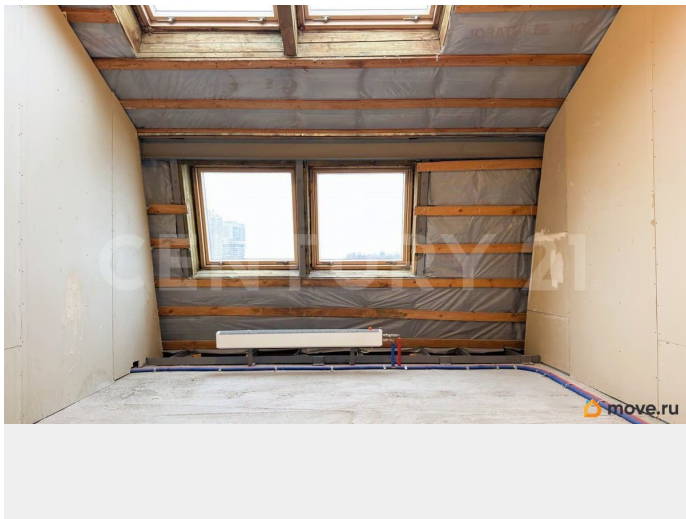
парковка

Описание

Ваш будущий дом у воды: 107,5 м² свободы и вдохновения! Идеальное предложение для вас: Чистая история: Один собственник, никаких обременений быстрая и безопасная сделка. Выгодная ипотека: Поможем получить одобрение по лучшим ставкам. Представьте себе: Просторная трехкомнатная квартира площадью 107,5 кв.м. с абсолютно свободной планировкой. Здесь нет ничего, что ограничивало бы вашу фантазию! Все стены ненесущие, а значит, вы можете создать дом своей мечты, воплотив самые смелые дизайнерские решения, которые раньше казались невозможными. Собственник готов поделиться своим видением и помочь с проектом* и его реализацией. А еще приятный бонус в виде стройматериалов для вашего будущего ремонта! Жизнь на берегу озера: Представьте: малоэтажный кирпичный дом (всего 5 этажей) на берегу живописного Нижнего Большого Суздальского озера. Из вашей квартиры открывается захватывающий панорамный вид на водную гладь и окрестности. Закрытая территория дома с откатными воротами, паркингом (подземным и наземным), ухоженным озеленением и собственным выходом к пляжу это ваш личный оазис спокойствия. Наслаждайтесь загородной атмосферой, не выезжая из города, с видом на футуристический Лахта Центр. Пространство и свет: Воздушные потолки высотой 5 метров: Создают ощущение невероятной свободы. Максимум

естественного света: Большое количество окон, включая верхний свет, наполняют квартиру солнцем. Элегантные панорамные окна на лестничной площадке: Добавляют изысканности. Приватность: Всего две квартиры на этаже. Все необходимое рядом: Удобство городской жизни в сочетании с природой! *** фотографии демонстрируют, как может выглядеть квартира после ремонта. Арт. 127756449





Move.ru - вся недвижимость России