

Создано: 09.01.2026 в 21:41

Обновлено: 17.01.2026 в 16:45

Санкт-Петербург, Есенинская улица, 24

24 998 000 ₽

Санкт-Петербург, Есенинская улица, 24

Округ

[СПБ, Петродворцовый район](#)

Улица

[улица Есенинская](#)

Квартира

Количество комнат

3

Жилая площадь

65.6 м²

Площадь кухни

13 м²

Общая площадь

107.6 м²

Этаж

3/4

Детали объекта

Тип сделки

Продам

Раздел

[Квартиры](#)

Тип санузла

совмещенный

Вид из окна

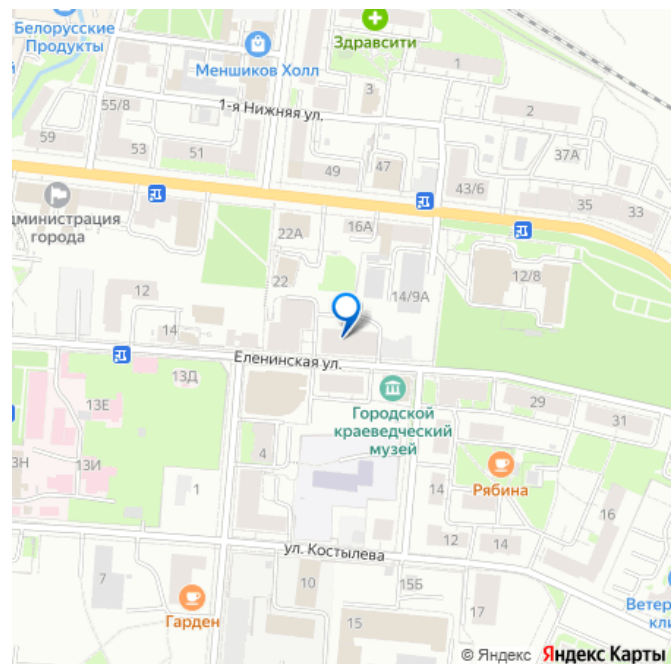
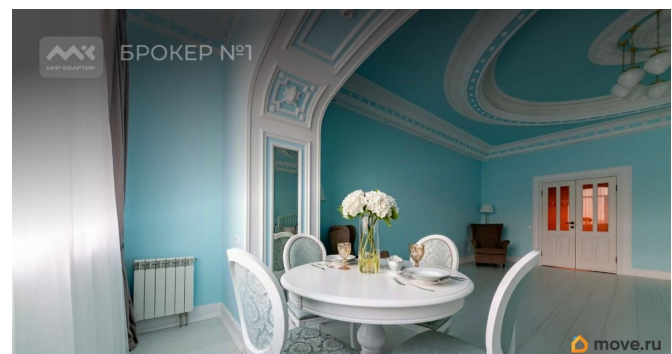
на улицу

<https://spb.move.ru/objects/9287874625>

**Анастасия Метельская, Мир Квартир
PREMIUM**

79812801288

для заметок



Покупка в ипотеку

да

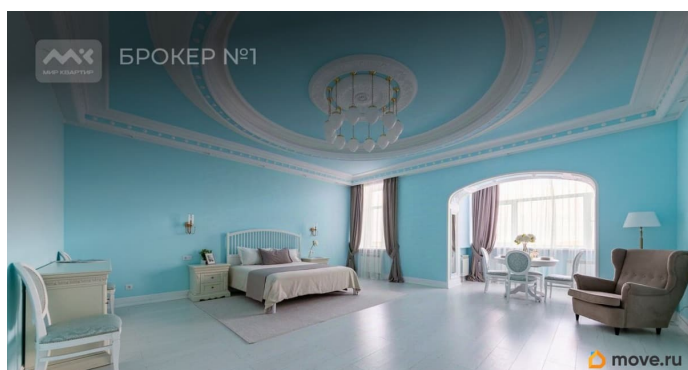
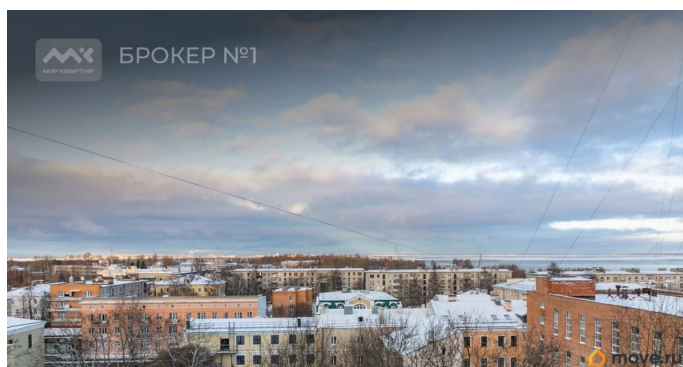
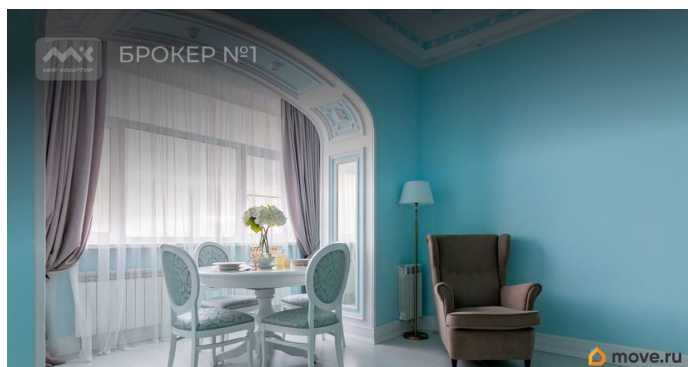
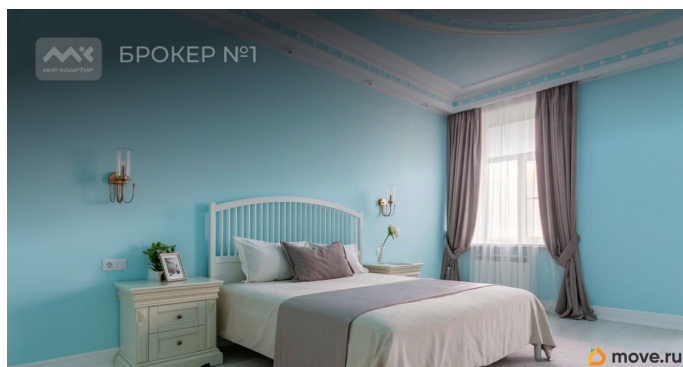
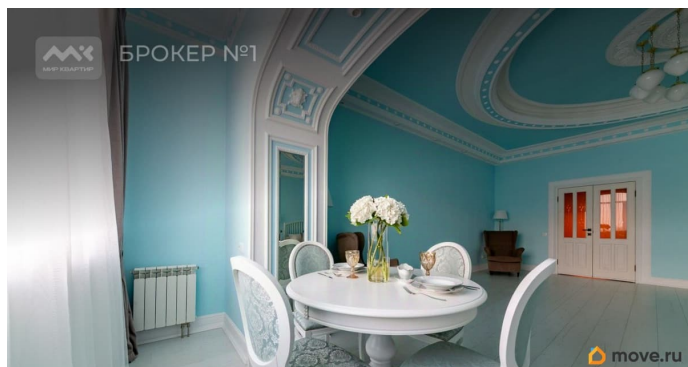
возможна ипотека

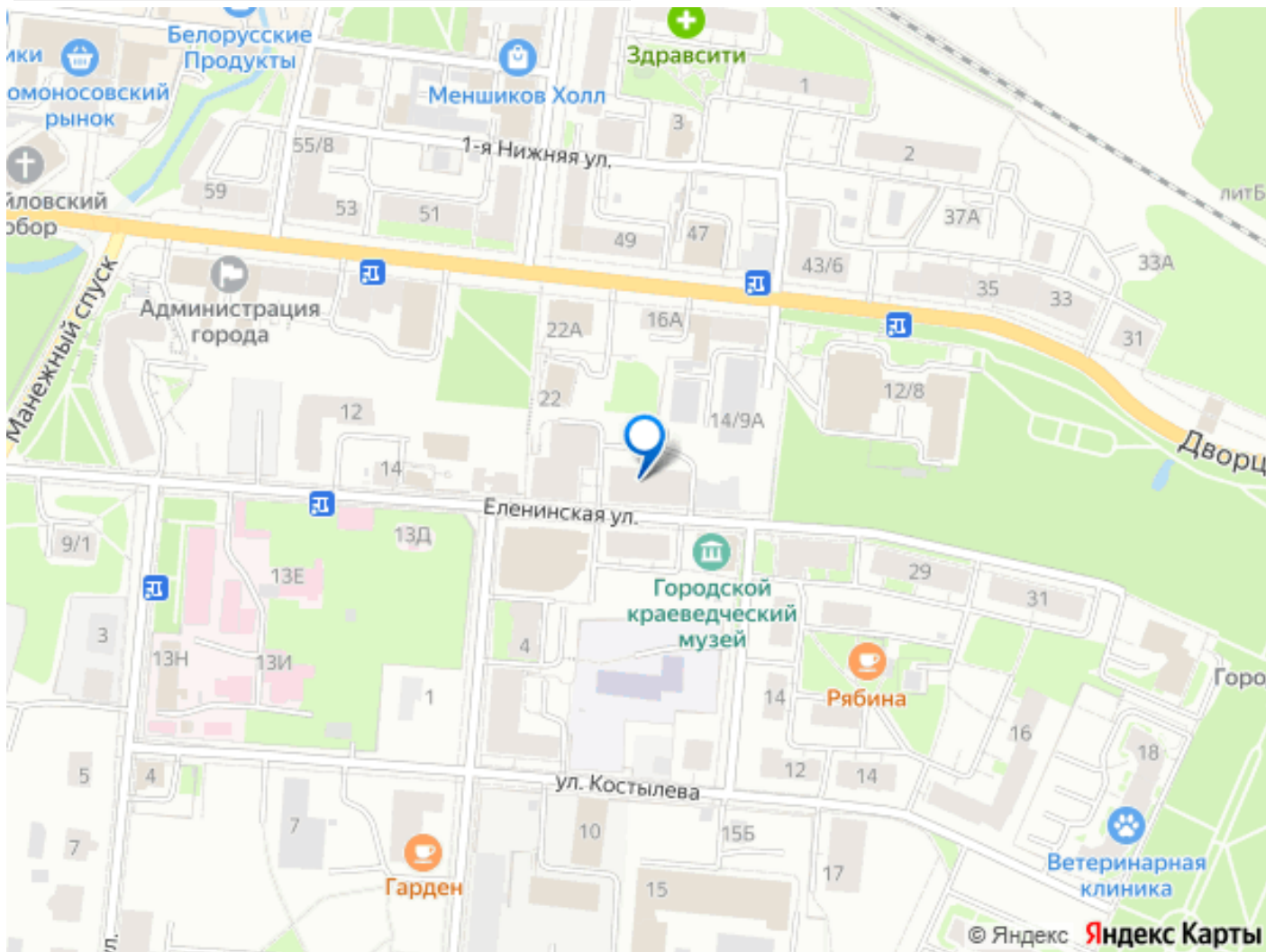
Описание

Арт. 128222198 Дизайнерская квартира в городе Ломоносов, О ЛОКАЦИИ: Некоторые интересные факты о городе: До 1948 года город носил имя Ораниенбаум, что в переводе с немецкого означает «Померанцевое дерево». На гербе Ломоносова изображено апельсиновое дерево с зелёной кроной и золотыми плодами. Этот герб был учреждён ещё в 1780 году, когда дворцовая слобода была преобразована в город Ораниенбаум История Основан в 1710 году как загородная резиденция А. Д. Меншикова. В 1780 году получил статус города. 23 февраля 1948 года город был переименован в Ломоносов в честь русского учёного М. В. Ломоносова. В 1955 году в городе установлен памятник М. В. Ломоносову. Достопримечательности Дворцово-парковый ансамбль «Ораниенбаум» — комплекс дворцов и парков XVIII века. В ансамбль входят Большой Меншиковский дворец, дворец Петра III, Китайский дворец и другие сооружения. Парк «Ораниенбаум» — образец ландшафтного искусства XVIIIIX веков. Площадь — 162 гектара, делится на Нижний (с регулярной планировкой) и пейзажный Верхний парки Почётные ворота в Петерштадт — памятник садово-парковой архитектуры, один из символов Ораниенбаума. О ДОМЕ: Дом по адресу Еленинская улица, 24 находится в городе Ломоносов (Санкт-Петербург). Некоторые

характеристики здания: год постройки — 2007; этажность — 4; тип перекрытий — железобетонные; высота потолков — 3,4 м; количество парадных — 2. О КВАРТИРЕ: Погрузитесь в мир роскоши и комфорта в этой эксклюзивной квартире, откуда открывается захватывающий вид на залив, ласкающий взгляд своей безмятежной красотой. Высокие потолки, достигающие отметки 3,4 метра, наполняют пространство воздухом и светом, создавая ощущение свободы и безграничности. Квартира с безупречным ремонтом и укомплектована современной бытовой техникой, призванной облегчить вашу жизнь: стиральная и посудомоечная машины, вместительный холодильник, микроволновая печь, духовой шкаф и даже кофеварка каждая деталь продумана до мелочей. Просторная спальня площадью 40 квадратных метров станет вашим личным оазисом спокойствия и уединения, а двухуровневая детская комната превратится в волшебное пространство для игр и развития ваших детей. Кухня, занимающая 13 квадратных метров, вдохновит вас на кулинарные шедевры, а просторный холл с большим телевизором станет идеальным местом для семейных вечеров. Небольшая хозкомната позволит вам организовать пространство и сохранить порядок, а парковка во дворе со шлагбаумом обеспечит безопасность вашего автомобиля. ОБ ИНФРАСТРУКТУРЕ: Расположение квартиры еще одно ее неоспоримое преимущество: всего в нескольких шагах раскинулся живописный парк Ораниенбаум, где вы сможете насладиться прогулками на свежем воздухе и единением с природой. О ТРАНСПОРТНОЙ ДОСТУПНОСТИ: Возле дома по адресу Есенинская улица, 24 в Ломоносове расположено 3 остановки общественного

транспорта: «Еленинская» — 181,7 м.
«Рынок» (Дворцовый проспект) — 215,9 м.
«Ораниенбаум» — 367,1 м. До дома можно
доехать на следующих маршрутах
общественного транспорта: автобусы





Move.ru - вся недвижимость России