

Создано: 18.11.2025 в 18:28

Обновлено: 22.12.2025 в 10:21

Санкт-Петербург, Херсонская улица, 1/7

30 000 000 ₽

Санкт-Петербург, Херсонская улица, 1/7

Округ

СПБ, Центральный район

Улица

улица Херсонская

## Квартира

Количество комнат

3

Высота потолков

3.44 м

Жилая площадь

52 м<sup>2</sup>

Площадь кухни

25 м<sup>2</sup>

Общая площадь

108.1 м<sup>2</sup>

Этаж

6/6

## Детали объекта

Тип сделки

Продам

Раздел

Квартиры

Тип санузла

совмещенный

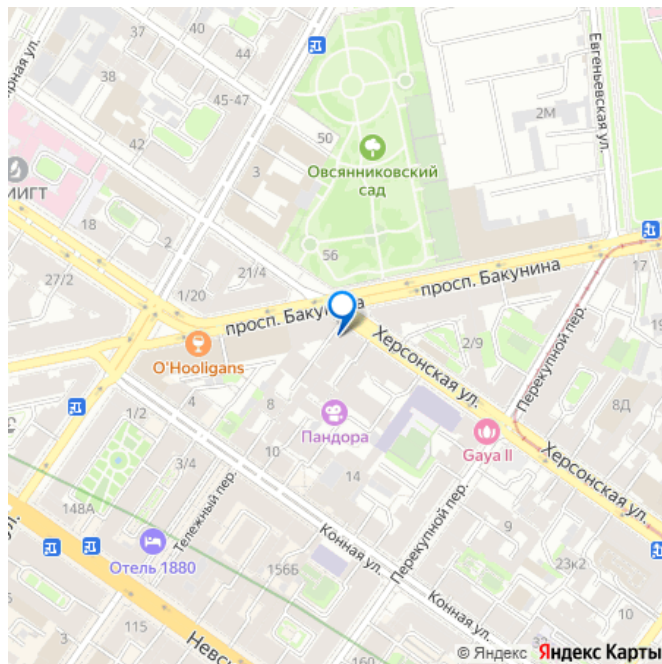
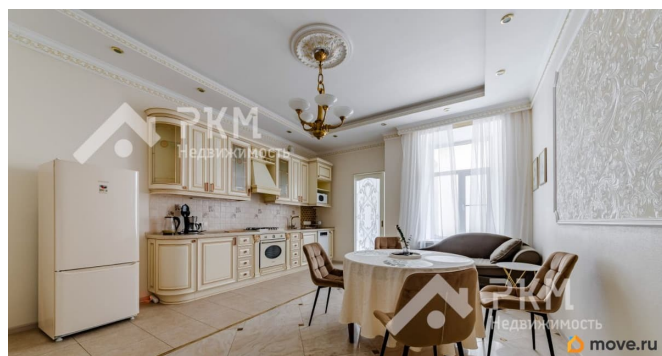
<https://spb.move.ru/objects/9286694037>

РКМ Недвижимость, РКМ

Недвижимость

79812268538

для заметок



Ремонт

евро

Покупка в ипотеку

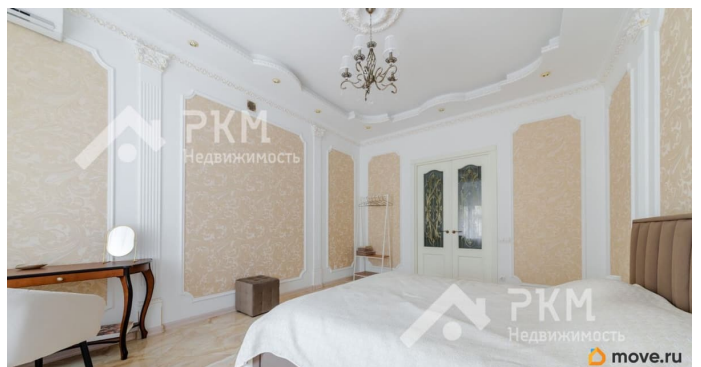
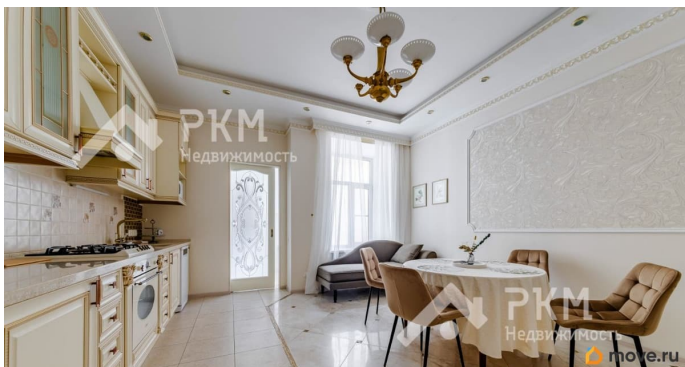
да

возможна ипотека, лифт, парковка

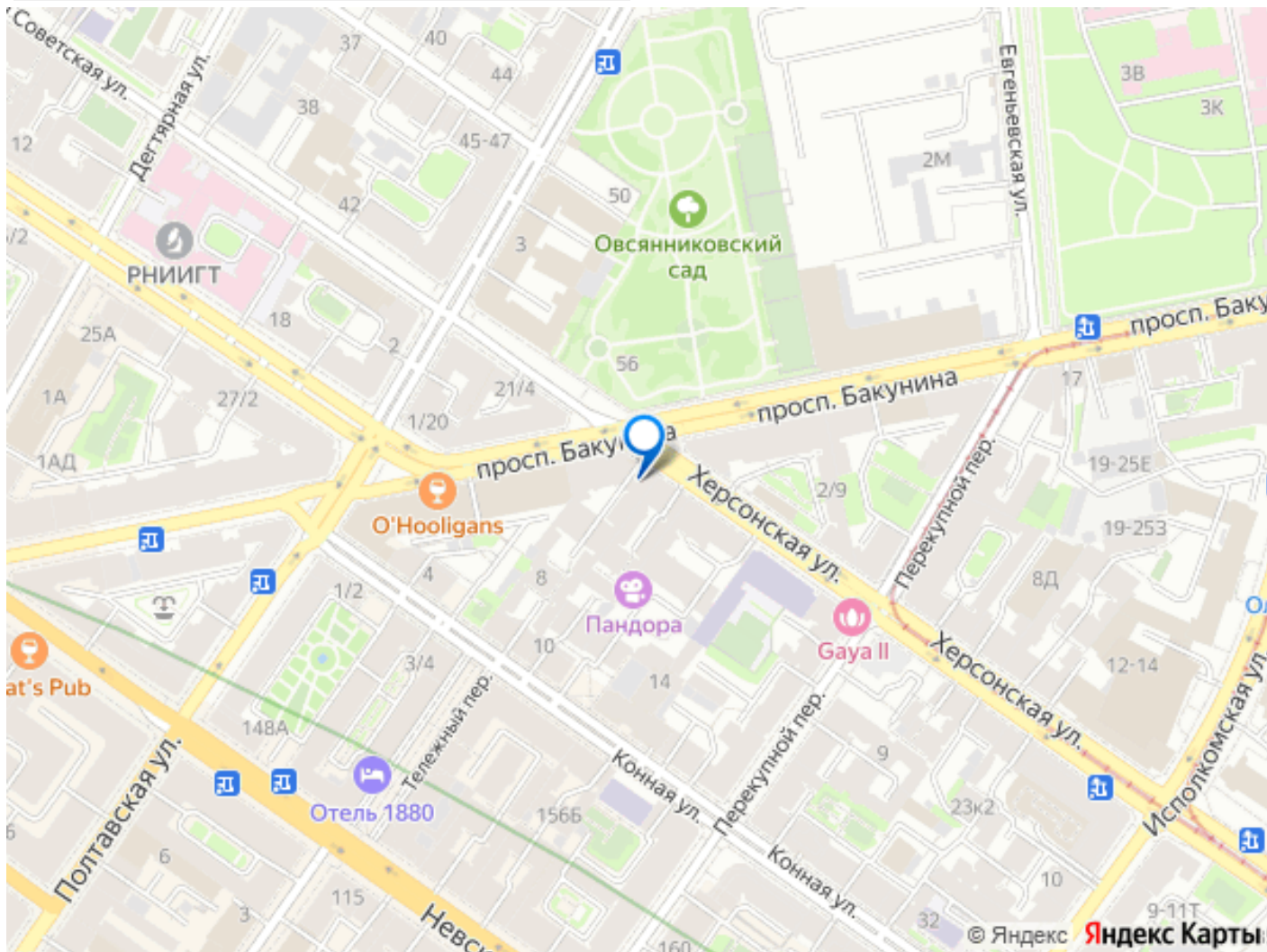
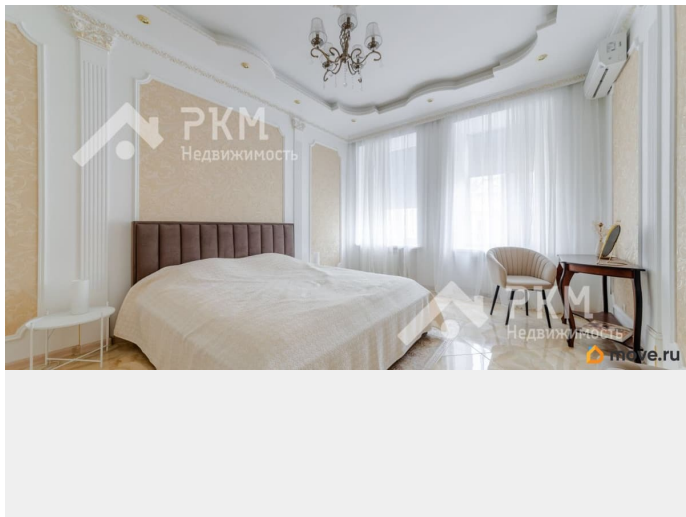
## Описание

Эта квартира - то, что вам нужно! Продажа 3-х комнатной квартиры в историческом центре Санкт-Петербурга, в пешей доступности от двух станций метро: пл. Александра Невского и пл. Восстания. ПРЕИМУЩЕСТВА: - Долговечная кирпичная технология строительства дома, толщина наружных стен до 0,5 м; - Квартира общей площадью 108,1 м2, обладает практичной планировкой: просторная кухня-гостиная 30 м2 с выходом в хоз. помещение; две спальни 20 и 16,2 м2 , детская комната или кабинет 15,9 м2, отдельный санузел 4 м2 и 1,3 м2, прихожая 7 м2 и коридор 12,6 м2; - Потолки 3,44 м; - Выполнен дизайнерский ремонт с использованием качественных материалов; - Теплый пол в прихожей; - 2 входа в квартиру; - Квартира меблирована и укомплектована бытовой техникой; - Хорошие, тихие соседи; - Четыре квартиры на этаже; - Лифт пассажирский; - Парковочное место в закрытом дворе; - Близость к Невскому проспекту, район с развитой инфраструктурой: детские сады, школы, медицинские центры и поликлиники, аптеки, отделения банков, салоны красоты и фитнес клубы, в шаговой доступности; - Для прогулок и отдыха подойдет Овсянниковский сад, напротив дома; - В пешей доступности крупный торгово-развлекательный комплекс «Галерея»; - Торговая инфраструктура представлена сетевыми магазинами: Дикси,

Магнит, Семишагофф, Пятерочка и круглосуточными супермаркетами; - Ст. метро Площадь Восстания и площадь Александра Невского в 10 минутах ходьбы; - Автомобилистам доступны проспекты центрального района Санкт-Петербурга, дорога до аэропорта Пулково займет 25 минут; - Один собственник; - Возможность ипотеки; - Оперативный показ; Приобретайте выгодно. ЗВОНИТЕ С 10 ДО 22 ЧАСОВ.







Move.ru - вся недвижимость России