

🕒 Создано: 04.11.2025 в 23:10

🔄 Обновлено: 07.04.2026 в 11:28

Санкт-Петербург, Малиновская улица, 7

20 200 000 ₹

Санкт-Петербург, Малиновская улица, 7

Округ

[СПБ, Пушкинский район](#)

Квартира

Количество комнат

3

Высота потолков

2.7 м

Жилая площадь

58.7 м²

Площадь кухни

14.2 м²

Общая площадь

108.6 м²

Этаж

4/6

Детали объекта

Тип сделки

Продам

Раздел

[Квартиры](#)

Тип балкона

балкон и лоджия

Тип санузла

совмещенный

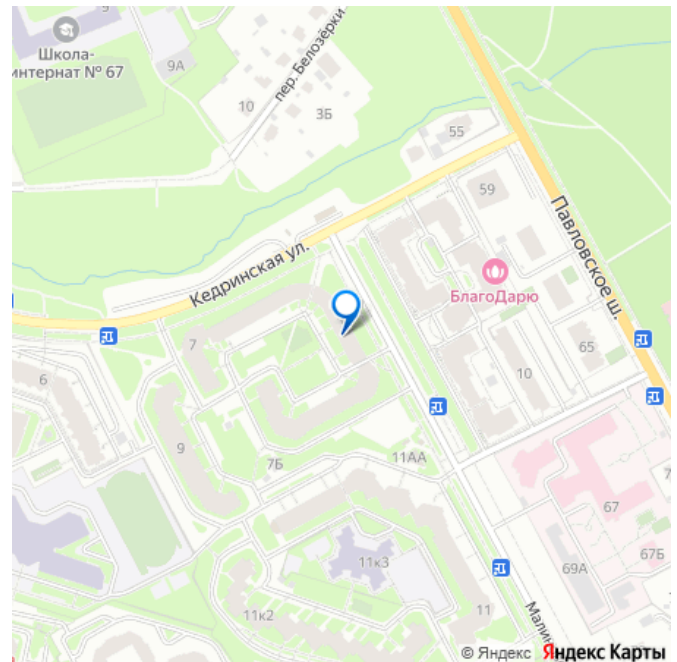
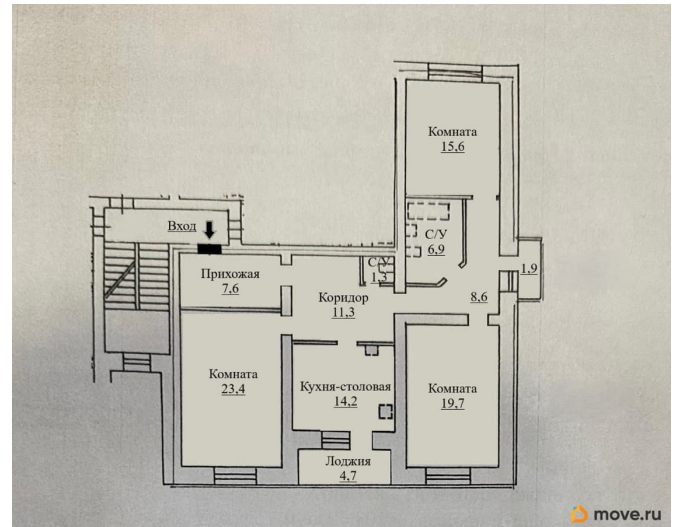
<https://spb.move.ru/objects/9286461041>

Номер Один - офис Добролюбова,

Номер Один - офис Добролюбова

79111362167

для заметок



Вид из окна

на улицу

Ремонт

косметический

Покупка в ипотеку

да

возможна ипотека, лифт, парковка

Описание

Продается отличная семейная трехкомнатная комнатная квартира в теплом кирпичном доме. Дом находится в тихой, уютной и безопасной локации, что немаловажно для большой семьи. Дополнительным преимуществом квартиры является застекленная лоджия и балкон. Планировка квартиры удобная и функциональная: вместительная прихожая прямоугольной формы с гардеробом(7.6 кв.м); уютная кухня-столовая, оснащенная мебелью и бытовой техникой, с собственным выходом на лоджию (14.2 кв.м+4,7 кв.м); три изолированные комнаты (23,4, 19,7 и 15,6 кв.м); два санузла, где установлен водогрей (1,3 и 6,9 кв.м) и уютный балкон во внутренний зеленый двор (1.9 кв.м). В квартире есть все необходимое для комфортного проживания. По согласованию с собственником бытовая техника может остаться новому владельцу. Квартира располагается на 4 этаже 6-этажного кирпичного дома. Соседи дружелюбные и спокойные. Внутренний двор озеленен, с променадной прогулочной зоной и оснащен детской площадкой. Имеется большое количество мест для парковки автомобилей. Инфраструктура района отлично развита: в шаговой доступности парки, магазины, кафе и рестораны, детские

сады и школы, мед. учреждения, банки и многое другое. Пушкин и Павловск славятся своими парками и объектами культурного наследия! Прогулки по Павловскому, Отдельному, Екатерининскому и Александровскому паркам будет прекрасным досугом для всей семьи! В районе хорошая транспортная доступность, ходит много наземного транспорта. Путь пешком до остановки общественного транспорта не более 5 минут. Также в непосредственной близости ж/д станция Павловск (до Витебского вокзала). Для автолюбителя путь до Московского района займет около 30 минут (не в пиковые часы) Один взрослый собственник. Без обременений. Прямая продажа, показы по предварительной записи! Звоните, с удовольствием проведем для Вас экскурсию по данной замечательной квартире!

