

Создано: 22.03.2026 в 12:15

Обновлено: 13.04.2026 в 15:07

Система Мира, Система Мира

79111540642

**Санкт-Петербург, Комендантский
проспект, 54**

45 800 000 ₹

Санкт-Петербург, Комендантский проспект, 54

Округ

[СПБ, Приморский район](#)

Улица

[проспект Комендантский](#)

Квартира

Количество комнат

3

Высота потолков

2.7 м

Жилая площадь

40.4 м²

Площадь кухни

35.8 м²

Общая площадь

108.9 м²

Этаж

12/23

Детали объекта

Тип сделки

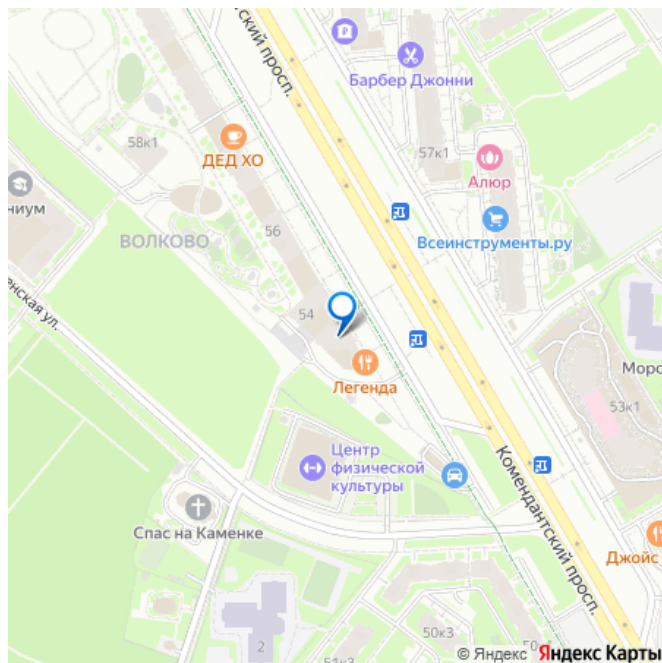
Продам

Раздел

[Квартиры](#)

Тип балкона

для заметок



балкон

Тип санузла

совмещенный

Вид из окна

во двор

Ремонт

дизайнерский

Квартира в новостройке

да

Год сдачи

4 квартал 2020 г.

Покупка в ипотеку

да

возможна ипотека, лифт, парковка

Описание

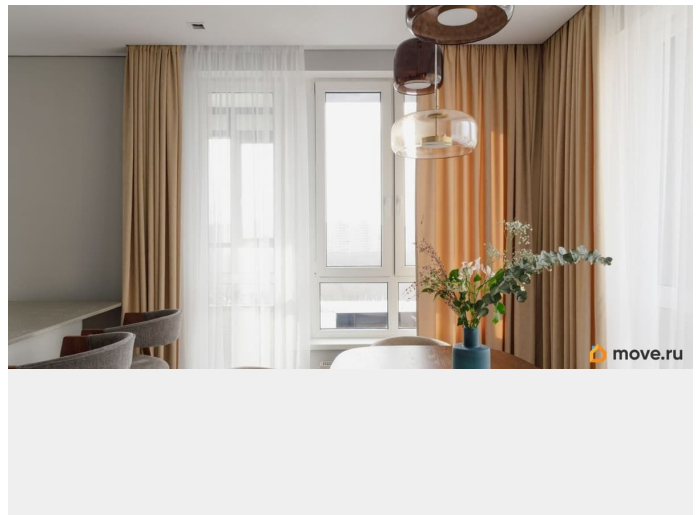
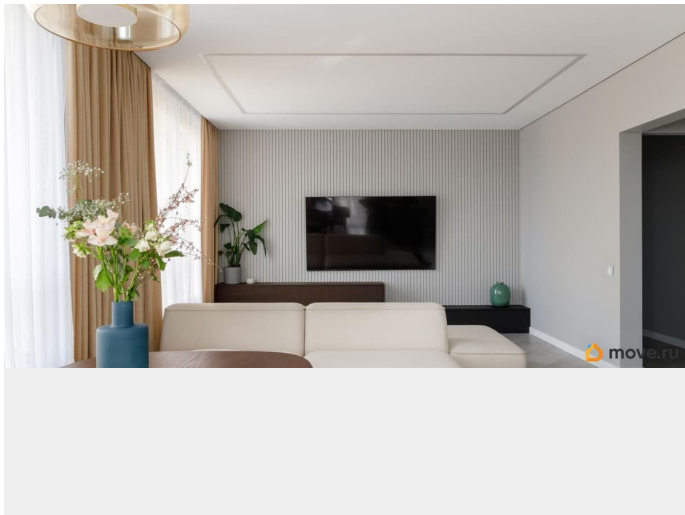
Продается евро-четырёхкомнатная квартира в ЖК Легенда Комендантского. Готовая квартира для комфортного проживания в Приморском районе Санкт-Петербурга.

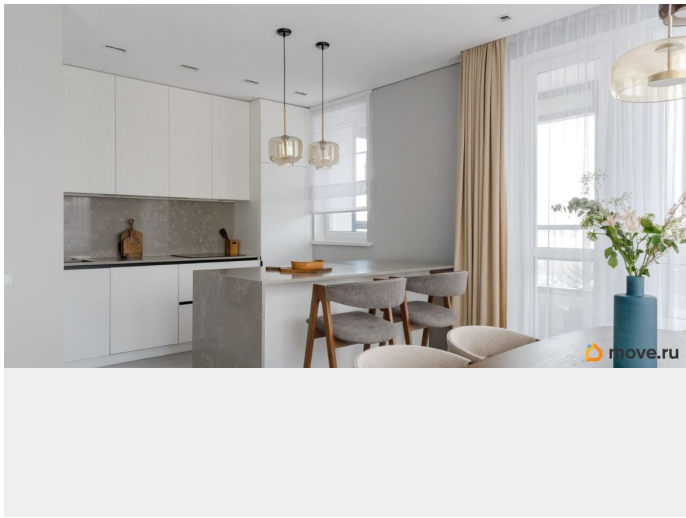
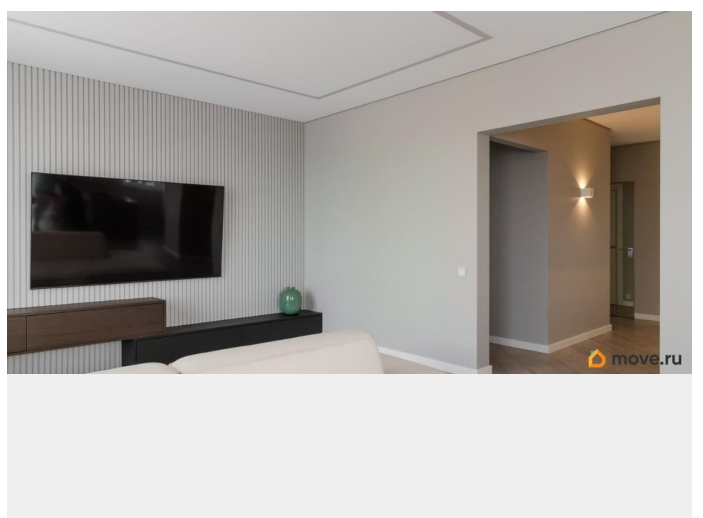
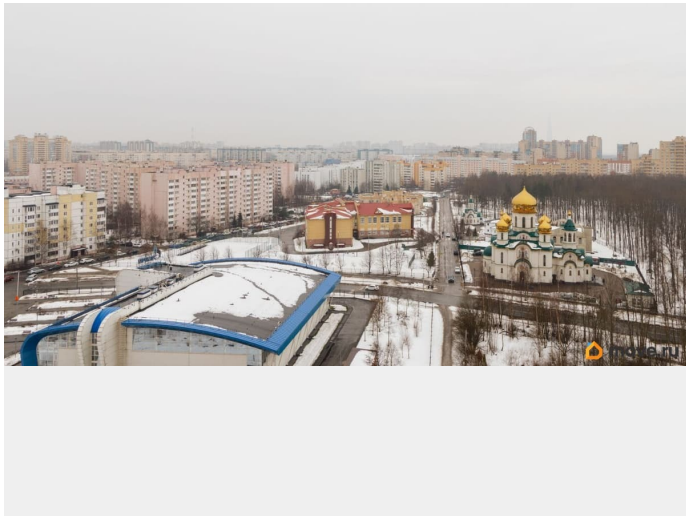
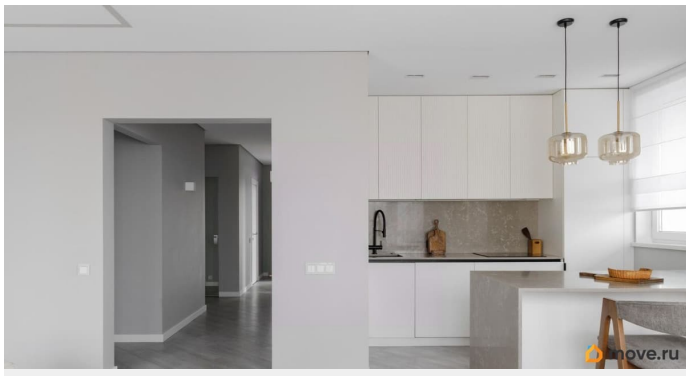
Квартира приобреталась у застройщика за наличные, полная стоимость указывается в договоре, без обременений и зарегистрированных лиц. Быстрый выход на сделку. Выполнен качественный ремонт для себя с использованием премиальных материалов. Квартира полностью укомплектована качественной мебелью и хорошей техникой. В стоимость также входит место в подземном паркинге.

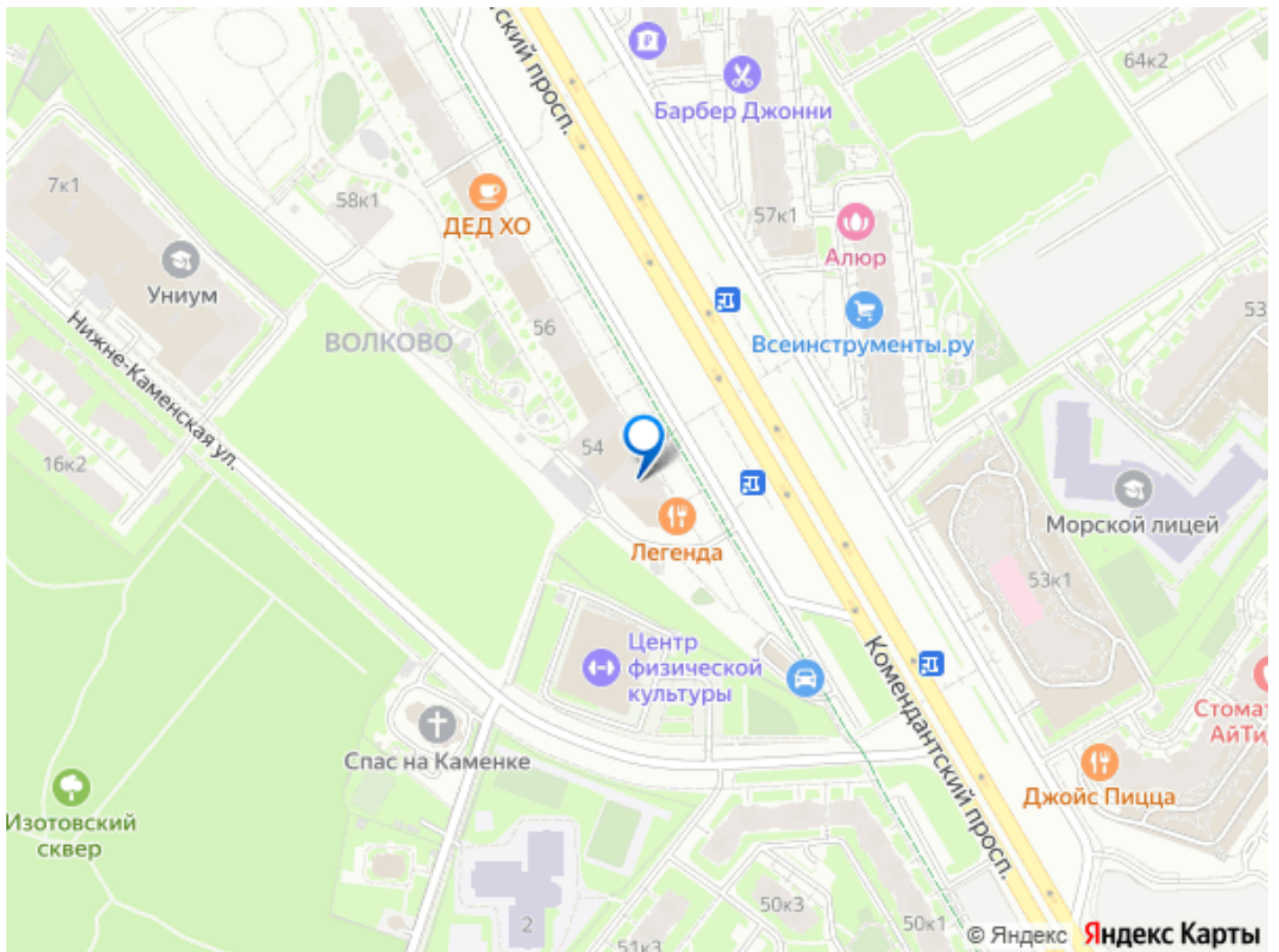
Функциональная планировка: — Просторная кухня-гостиная 35.8 м² с панорамным видом на Изотовский сквер и Юнтоловский заказник, - красивые закаты и много естественного света! — Мастер-спальня с гардеробной и собственным санузлом — Две

изолированные комнаты (детская, кабинет или гостевая) — Две гардеробные (при входе и в спальне) — Отдельная прачечная со стиральной и сушильной машинами —
Хозяйственная кладовая — Гостевой санузел
Подойдет как для семьи с детьми, так и для тех, кто ценит пространство и комфорт.

Транспортная доступность и инфраструктура: — В шаговой доступности строящаяся станция метро Шуваловский проспект (открытие запланировано на 2030 год) — До станции метро Комендантский проспект - около 10 минут на транспорте — Удобный выезд на ЗСД - 510 минут — Развитая инфраструктура района: рядом школы, детские сады, магазины, парки Дом комфорт-класса: всего 4 квартиры на этаже, охрана, консьерж, видеонаблюдение.
Звоните, организуем просмотр в удобное для вас время. Полностью проводим юридическое сопровождение сделки, при необходимости поможем с одобрением ипотеки







Move.ru - вся недвижимость России