

Брусника, Брусника

79830677211

35 100 000 ₽

Округ

[СПБ, Василеостровский район](#)

Квартира

Количество комнат

3

Высота потолков

3.1 м

Жилая площадь

40 м²

Площадь кухни

37.2 м²

Общая площадь

109.35 м²

Этаж

5/9

Детали объекта

Тип сделки

Продам

Раздел

[Квартиры](#)

Тип балкона

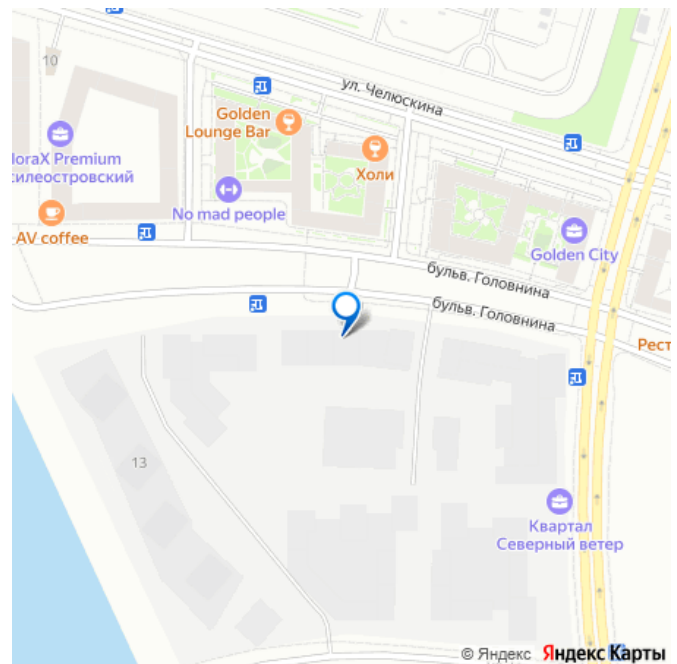
балкон и лоджия

Тип санузла

совмещенный

Вид из окна

для заметок



на улицу

Ремонт

с отделкой

Квартира в новостройке

да

Год сдачи

2 квартал 2028 г.

Покупка в ипотеку

да

возможна ипотека, лифт

Описание

Трехкомнатная квартира с предчистовой отделкой в ЖК «Северный ветер» на 5 этаже.

Общая площадь: 109.35 кв.м., жилая: 40

кв.м., площадь просторной кухни-столовой:

37.2 кв.м. Квартира угловая, идеально

подойдет любителям тишины и панорамных

видов. В квартире один балкон и две лоджии,

два совмещенных санузла. Высота потолков

3.1 м. Дом монолитный, трехподъездный,

переменной этажности, от 9 до 15 этажей.

Квартира находится в 1-й секции высотой 9

этажей в корпусе 3-2. На этаже 8 квартир. В

подъезде 2 грузовых лифта. Окончание

строительства - 2 квартал 2028 года.

Оформление сделки по договору долевого

участия. В основу концепции проекта

«Северный ветер» легла идея деления

квартала на шесть кластеров — активный

городской, тихий природный, спортивный,

семейный, культурный и рекреационный.

Внутри каждого кластера будут

организованы разные по характеру площади

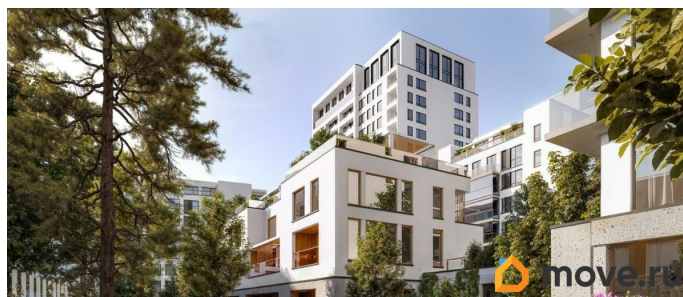
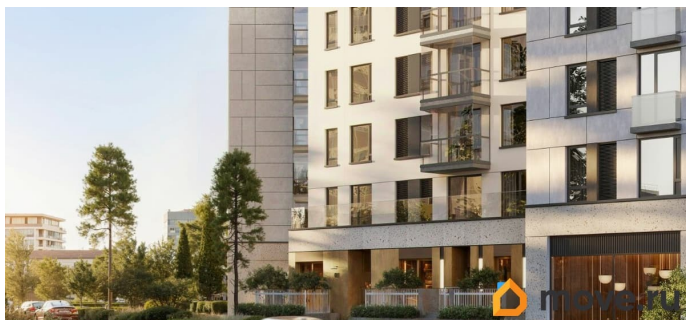
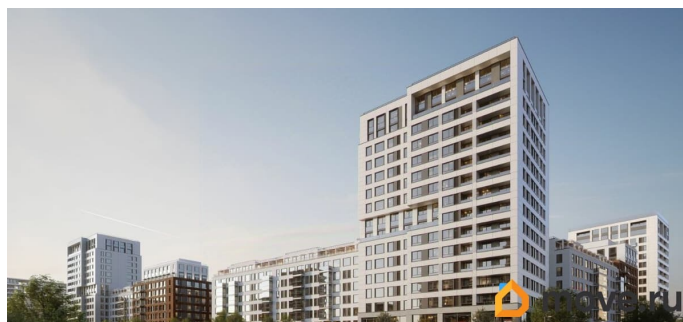
со своим назначением. Все их свяжет

кольцевой бульвар, соединенный с большим

парком и сопровождаемый водными аллеями

по периметру всего квартала. Внешний облик «Северного ветра» вдохновлен скандинавским функционализмом и финским модернизмом, которым присущи лаконичные формы, динамичные разноуровневые объёмы, ритм окон, балконов и террас, сочетание натуральных текстур, а также единство экстерьера и интерьера. Дворы мы организовали на стилобатах домов. За счёт этого они приподнялись над улицей, стали еще более приватными и безопасными. Для тех, кому двор на стилобате кажется слишком приземленным, мы создали особенные зеленые террасы с великолепным видом на залив. Они появятся на крыше дома, в котором расположен дом культуры. Мы разделили лобби на два типа — большие (одно на каждый дом) и компактные (на каждую секцию). Для создания интерьеров лобби и холлов мы используем материалы природных оттенков, текстуры дерева и камня, матовые поверхности. В большие открытые пространства запускаем много естественного света, а витражное остекление органично связывает помещения с ландшафтом. В квартале спроектировано более 65 типов планировочных решений. Это значит, что любой жизненный сценарий может быть здесь реализован. #ZsdsSa





Северный ветер



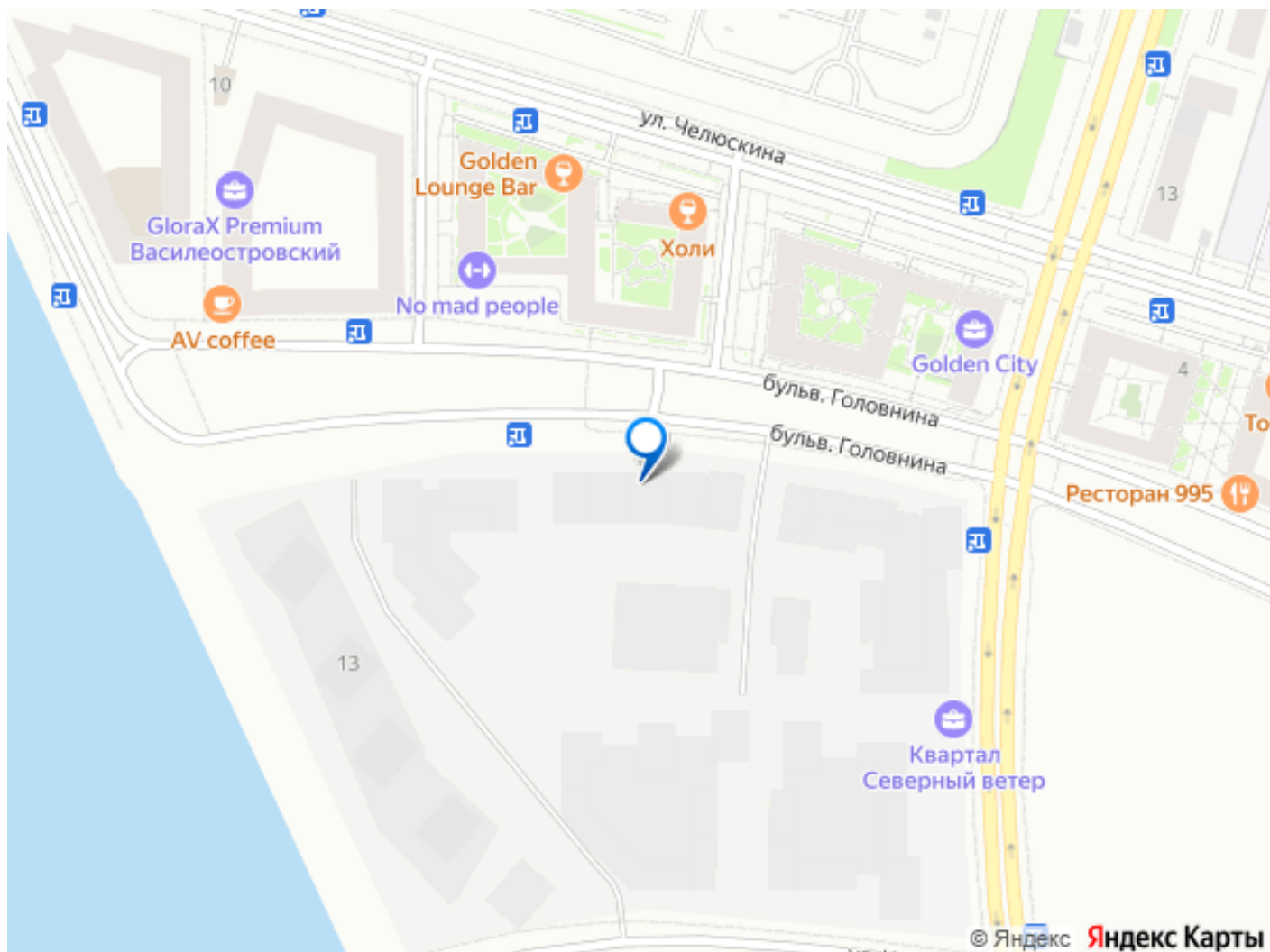
Васильевский
остров

Школа и сад
во дворе

Культурный центр

БРУСНИКА





Move.ru - вся недвижимость России