

Создано: 02.02.2026 в 22:25

Обновлено: 10.02.2026 в 11:09

<https://spb.move.ru/objects/9288939887>

Ирина Никитина, ИП Никитина И. Е.

79817962703

**Санкт-Петербург, Петровский проспект,
11к3**

64 000 000 ₽

Санкт-Петербург, Петровский проспект, 11к3

Округ

[СПБ, Петроградский район](#)

Улица

[Петровский переулок](#)

Квартира

Количество комнат

3

Высота потолков

3 м

Жилая площадь

56.7 м²

Площадь кухни

13.7 м²

Общая площадь

109.6 м²

Этаж

5/9

Детали объекта

Тип сделки

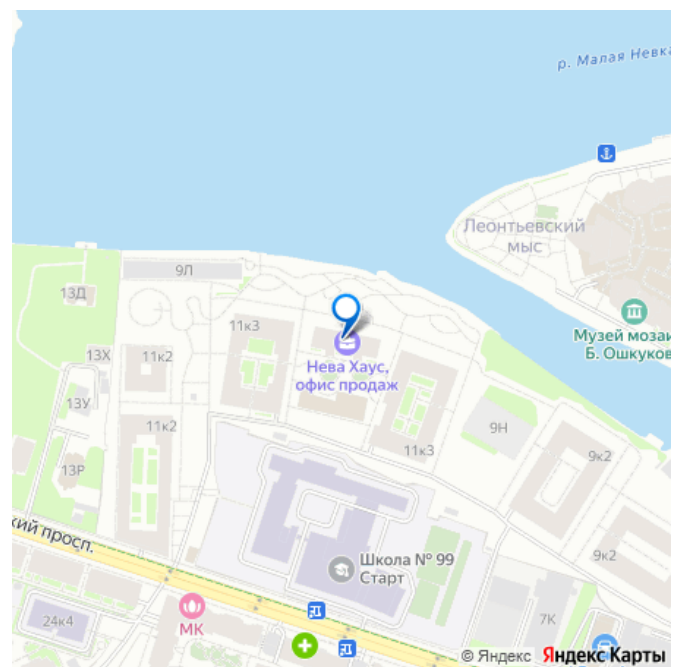
Продам

Раздел

[Квартиры](#)

Тип балкона

для заметок



лоджия

Тип санузла

совмещенный

Вид из окна

на улицу

Ремонт

без ремонта

Квартира в новостройке

да

Покупка в ипотеку

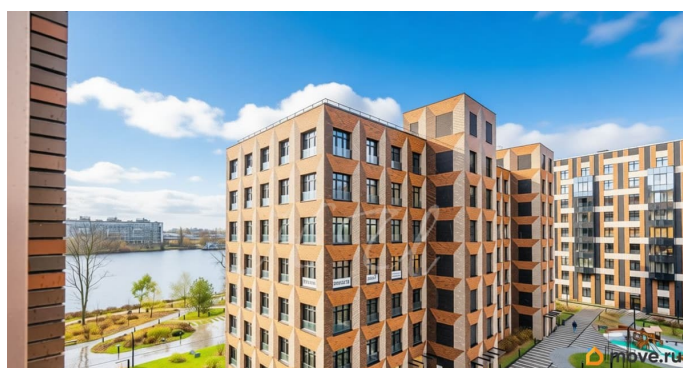
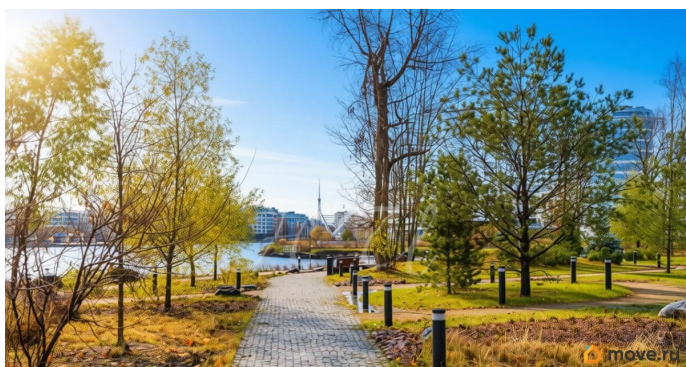
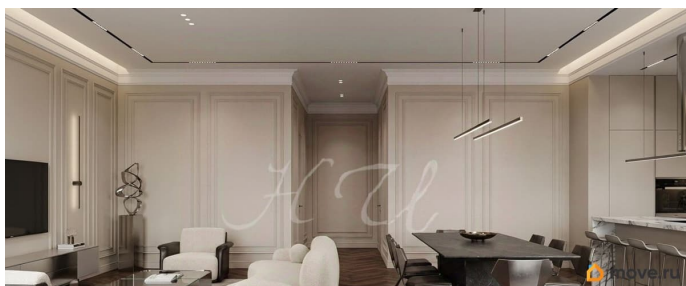
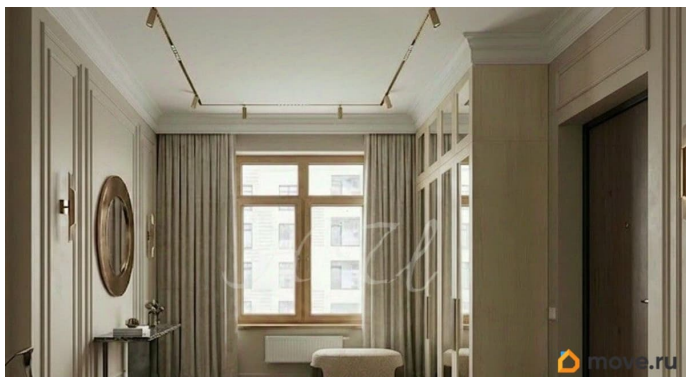
да

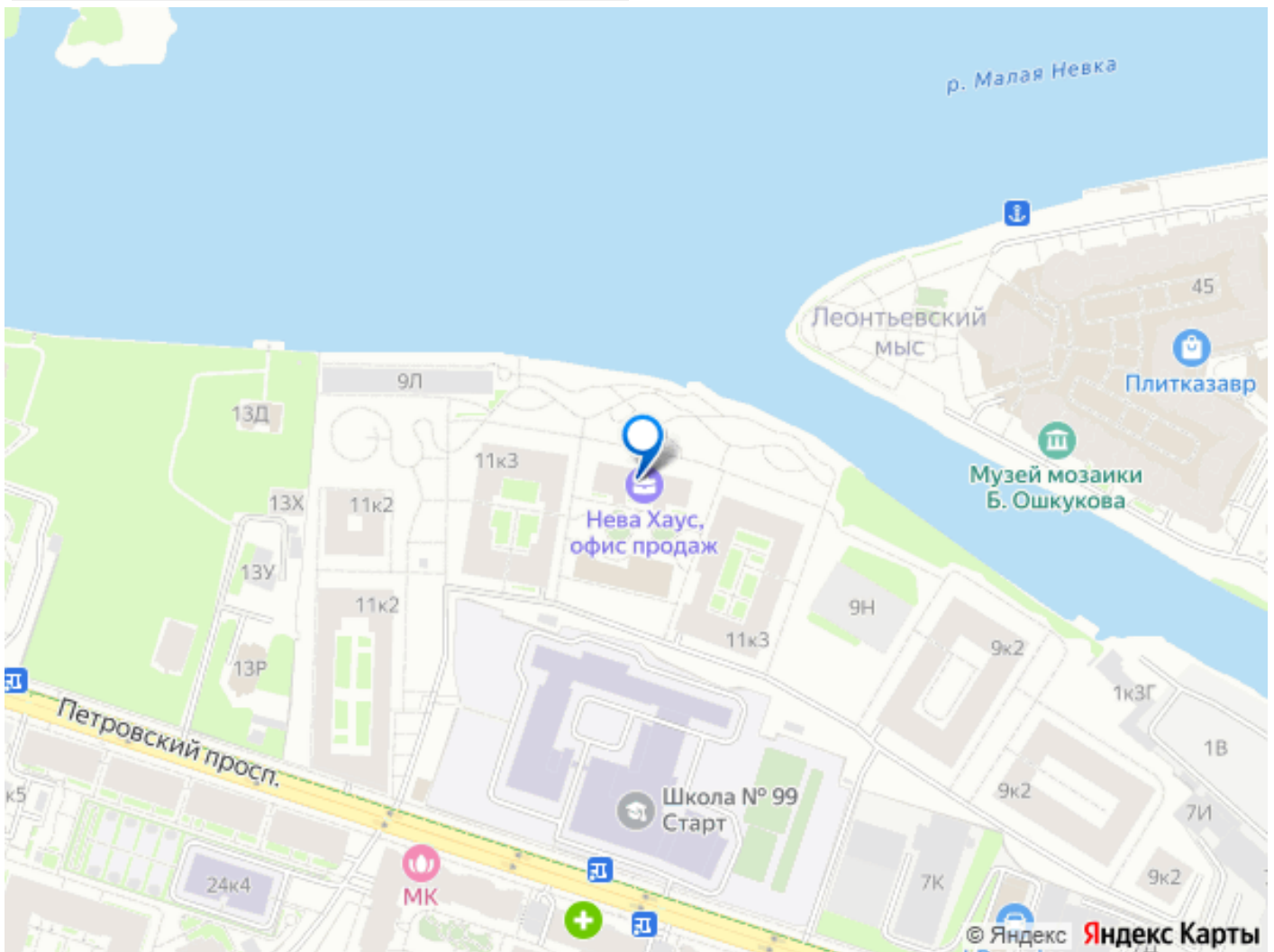
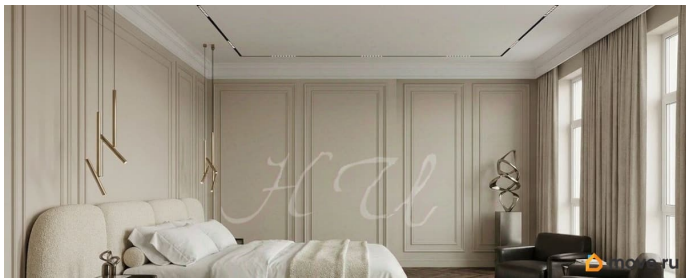
возможна ипотека, лифт

Описание

Арт. 129112868 ЖК «Нева Хаус» расположен на Петровском острове на берегу реки Малой Невки и р. Ждановки. Остров расположен между престижным Крестовским и историческим центром, что дает особую привлекательность этой локации. В 15 минутах езды вся инфраструктура Петроградского и Центрального районов. На самом Петровском проспекте открыты рестораны, магазины, детские сады, школа 99 примыкает к территории ЖК. Комплекс имеет большую закрытую территорию и собственную набережную с причалами для катеров. Квартира 109 м2 находится в третьем корпусе, одном из лучших в ЖК. Окна ориентированы на восток и запад, выходят на внутреннюю благоустроенную территорию и внутренний дворик, частично видна вода. Квартира правильной планировки, подходит для семьи с детьми. Можно сделать до 4 отдельных комнат. Высота потолков 3 м, прихожая с окном,

лоджия, 2 сан/узла. Приложен один из вариантов планировочного решения. В доме используется пятиступенчатая система очистки воды. Большие окна с профилем из алюминия, отделанного деревом. Безопасная закрытая территория с видеонаблюдением, видеодомофонами и круглосуточной службой охраны. Один собственник, более 5 лет, без обременений





Move.ru - вся недвижимость России